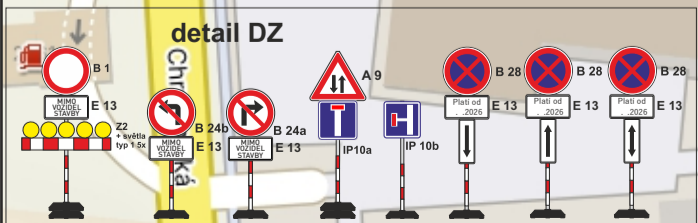


detail dle přílohy č. 3

průchod chodců zajištěn dle schéma B/17

zrušení platnosti SDZ IP 4b

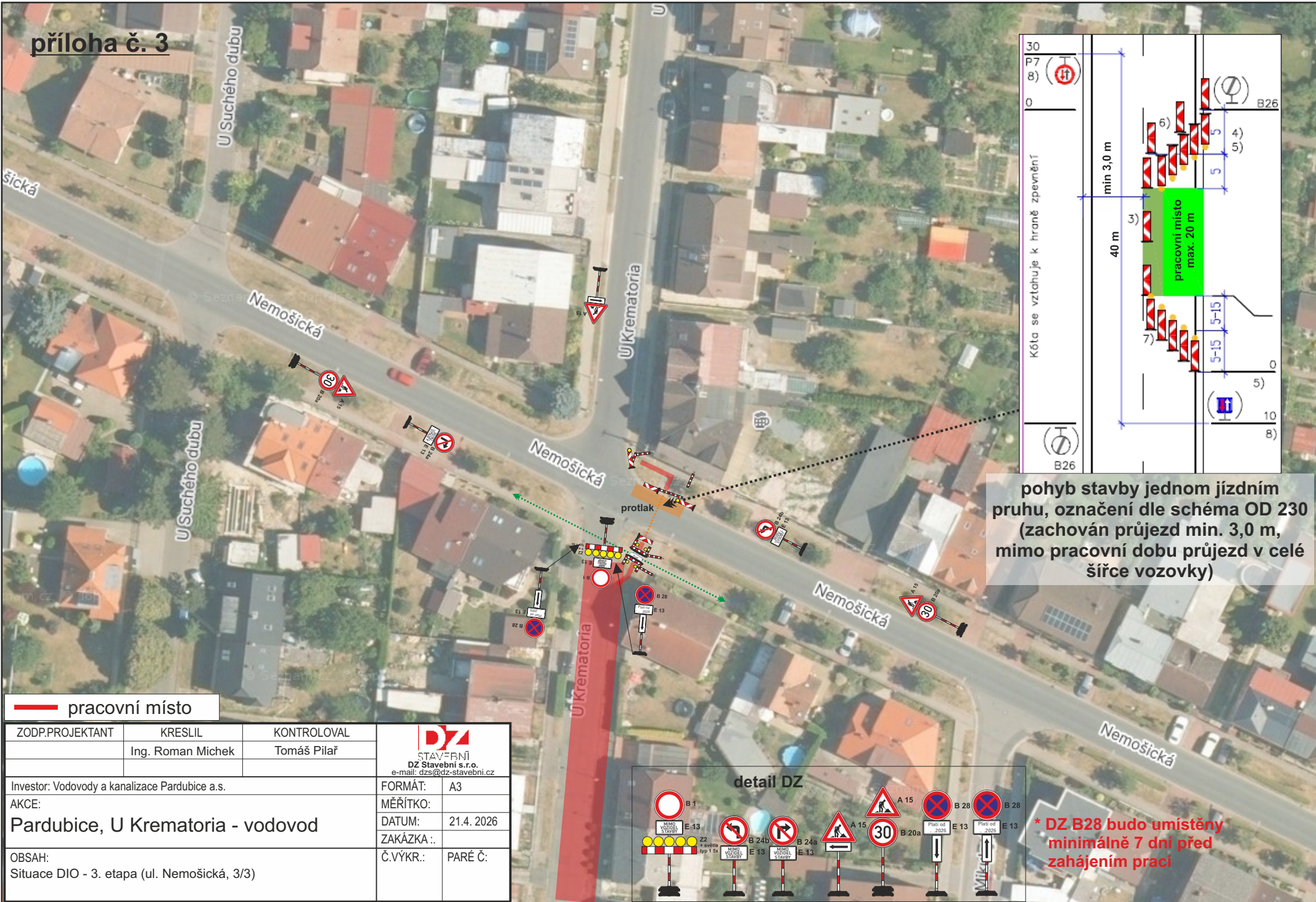
— pracovní místo



*** DZ B28 bude umístěny minimálně 7 dní před zahájením prací**

ZODP.PROJEKTANT	KRESLIL	KONTROLOVAL	<p>STAVEBNÍ DZ Stavební s.r.o. e-mail: dzs@dz-stavebni.cz</p>
	Ing. Roman Michek	Tomáš Pilař	
Investor: Vodovody a kanalizace Pardubice a.s.	FORMÁT: A3		
AKCE: Pardubice, U Krematoria - vodovod	MĚŘÍTKO:		
	DATUM: 21.4.2026		
	ZAKÁZKA: .		
OBSAH: Situace DIO - 1. etapa (1/3)	Č.VÝKR.: PARÉ Č.		

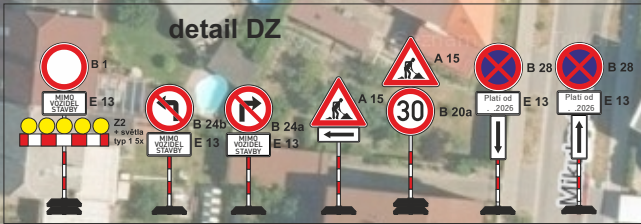
příloha č. 3



pohyb stavby jedním jízdním pruhem, označení dle schéma OD 230 (zachován průjezd min. 3,0 m, mimo pracovní dobu průjezd v celé šířce vozovky)

pracovní místo

ZODP.PROJEKTANT	KRESLIL	KONTROLOVAL	 STAVEBNÍ DZ Stavební s.r.o. e-mail: dzs@dz-stavebni.cz
	Ing. Roman Michek	Tomáš Pilař	
Investor: Vodovody a kanalizace Pardubice a.s.			FORMÁT: A3
AKCE: Pardubice, U Krematoria - vodovod			MĚŘÍTKO: 1:100
OBSAH: Situace DIO - 3. etapa (ul. Nemošická, 3/3)			DÁTUM: 21.4.2026
			ZAKÁZKA: .
			Č.VÝKR.: PARÉ Č:



* DZ B28 budou umístěny minimálně 7 dní před zahájením prací

