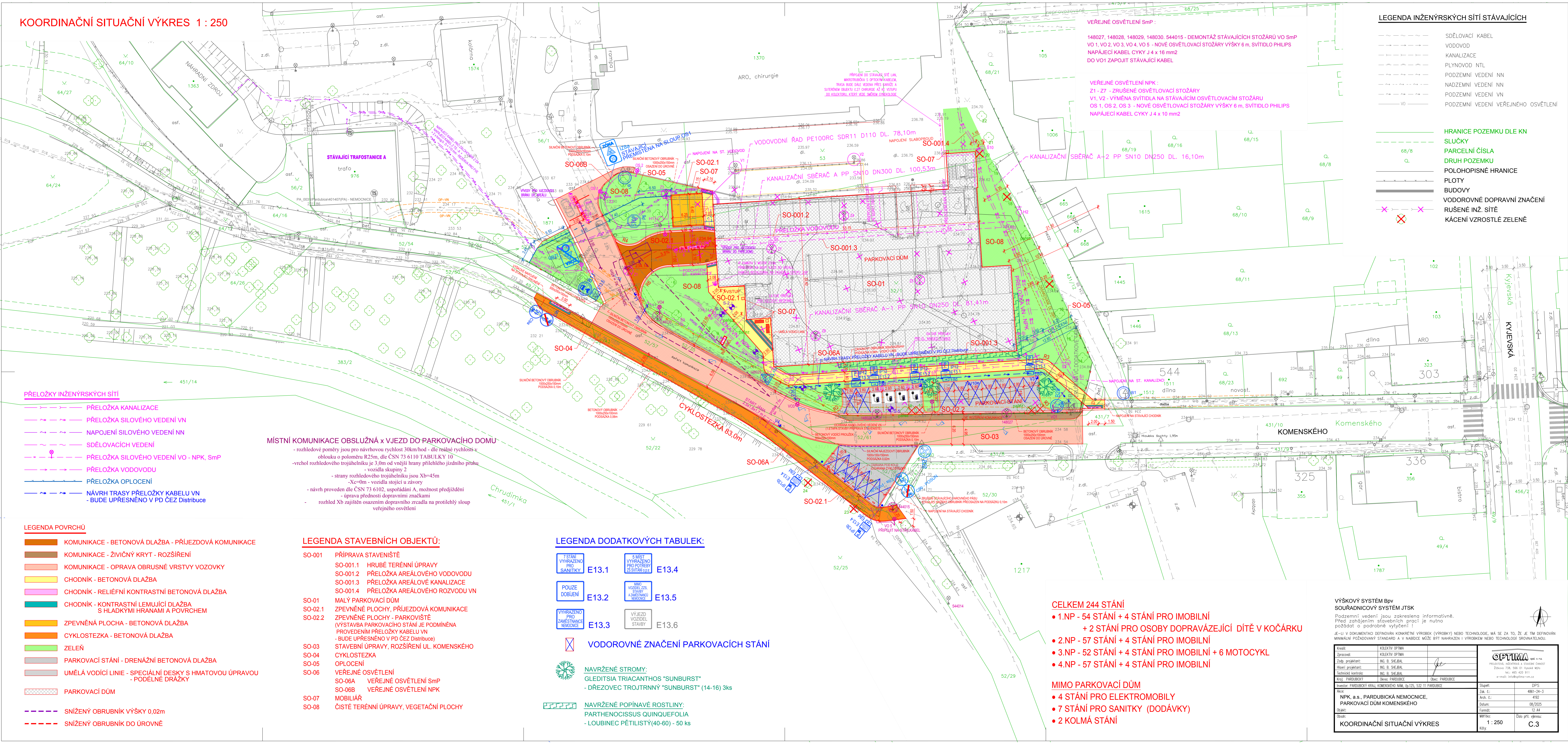


**KOORDINAČNÍ SITUAČNÍ VÝKRES 1 : 250**



**VEŘEJNÉ OSVĚTLENÍ SmP :**  
 148027, 148028, 148029, 148030, 544015 - DEMONTÁŽ STÁVAJÍCÍCH STOŽÁRŮ VO SmP VO 1, VO 2, VO 3, VO 4, VO 5 - NOVÉ OSVĚTLOVACÍ STOŽÁRY VÝŠKY 6 m, SVÍTLIDLO PHILIPS  
 NAPÁJECÍ KABEL CYKY J 4 x 16 mm<sup>2</sup>  
 DO VO1 ZAPOJIT STÁVAJÍCÍ KABEL

**VEŘEJNÉ OSVĚTLENÍ NPK :**  
 Z1 - Z7 - ZRUŠENÉ OSVĚTLOVACÍ STOŽÁRY  
 V1, V2 - VÝMĚNA SVÍTLIDLA NA STÁVAJÍCÍCH OSVĚTLOVACÍCH STOŽÁRU  
 OS 1, OS 2, OS 3 - NOVÉ OSVĚTLOVACÍ STOŽÁRY VÝŠKY 6 m, SVÍTLIDLO PHILIPS  
 NAPÁJECÍ KABEL CYKY J 4 x 10 mm<sup>2</sup>

**LEGENDA INŽENÝRSKÝCH SÍTÍ STÁVAJÍCÍCH**

---	SDĚLOVACÍ KABEL
---	VODOVOD
---	KANALIZACE
---	PLYNOVOD NTL
---	PODZEMNÍ VEDENÍ NN
---	NADZEMNÍ VEDENÍ NN
---	PODZEMNÍ VEDENÍ VN
---	PODZEMNÍ VEDENÍ VEŘEJNEHO OSVĚTLENÍ
---	HRANICE POZEMKU DLE KN
---	SLUČKY
---	PARCELNÍ ČÍSLA
---	DRUH POZEMKU
---	POLOHOPISNÉ HRANICE
---	PLOTY
---	BUDOVY
---	VODOROVNÉ DOPRAVNÍ ZNAČENÍ
---	RUŠENÉ INŽ. SÍTĚ
---	KÁCENÍ VZROSTLÉ ZELENĚ

**PŘELOŽKY INŽENÝRSKÝCH SÍTÍ**

---	PŘELOŽKA KANALIZACE
---	PŘELOŽKA SILOVÉHO VEDENÍ VN
---	NAPOJENÍ SILOVÉHO VEDENÍ NN
---	SDĚLOVACÍ VEDENÍ
---	PŘELOŽKA SILOVÉHO VEDENÍ VO - NPK, SmP
---	PŘELOŽKA VODOVODU
---	PŘELOŽKA OPLOCENÍ
---	NÁVRH TRASY PŘELOŽKY KABELU VN
---	- BUDE UPŘESNĚNO V PD ČEZ Distribuce

**MÍSTNÍ KOMUNIKACE OBSLUŽNÁ x VJEZD DO PARKOVACÍHO DOMU**  
 - rozhledové poměry jsou pro návrhovou rychlost 30km/hod - dle reálné rychlosti v oblouku o poloměru R25m, dle ČSN 73 6110 TABULKY 10  
 - vrchol rozhledového trojúhelníku je 3,0m od vnější hrany přílehlého jízdního pruhu - vozidla skupiny 2  
 - strany rozhledového trojúhelníku jsou Xb=45m  
 - Xc=0m - vozidla stojící u závozu  
 - návrh proveden dle ČSN 73 6102, uspořádání A, možnost předjíždění  
 - úprava přednosti dopravními značkami  
 - rozhled Xb zajištěn osazením dopravního zrcadla na protilehlý sloup veřejného osvětlení

**LEGENDA PОВRCHŮ**

---	KOMUNIKACE - BETONOVÁ DLAŽBA - PŘÍJEZDOVÁ KOMUNIKACE
---	KOMUNIKACE - ŽIVIČNÝ KRYT - ROZŠÍŘENÍ
---	KOMUNIKACE - OPRAVA OBRUSNÉ VRSTVY VOZOVKY
---	CHODNÍK - BETONOVÁ DLAŽBA
---	CHODNÍK - RELIÉFNÍ KONTRASTNÍ BETONOVÁ DLAŽBA
---	CHODNÍK - KONTRASTNÍ LEMUJÍCÍ DLAŽBA S HLADKÝMI HRANAMI A PОВRCHEM
---	ZPEVNĚNÁ PLOCHA - BETONOVÁ DLAŽBA
---	CYKLOSTEZKA - BETONOVÁ DLAŽBA
---	ZELEŇ
---	PARKOVACÍ STÁNÍ - DRENÁŽNÍ BETONOVÁ DLAŽBA
---	UMĚLÁ VODÍCÍ LINIIE - SPECIÁLNÍ DESKY S HMATOVOU ÚPRAVOU - PODELNÉ DŘÁŽKY
---	PARKOVACÍ DŮM
---	SNÍŽENÝ OBRUBNÍK VÝŠKY 0,02m
---	SNÍŽENÝ OBRUBNÍK DO ÚROVNĚ

**LEGENDA STAVEBNÍCH OBJEKTŮ:**

SO-001	PŘÍPRAVA STAVENIŠTĚ
SO-001.1	HRUBÉ TERÉNNÍ ÚPRAVY
SO-001.2	PŘELOŽKA AREÁLOVÉHO VODOVODU
SO-001.3	PŘELOŽKA AREÁLOVÉ KANALIZACE
SO-001.4	PŘELOŽKA AREÁLOVÉHO ROZVODU VN
SO-01	MALÝ PARKOVACÍ DŮM
SO-02.1	ZPEVNĚNÉ PLOCHY, PŘÍJEZDOVÁ KOMUNIKACE
SO-02.2	ZPEVNĚNÉ PLOCHY - PARKOVIŠTĚ (VYSTAVBA PARKOVACÍHO STÁNÍ JE PODMÍNĚNA PROVEDENÍM PŘELOŽKY KABELU VN - BUDE UPŘESNĚNO V PD ČEZ Distribuce)
SO-03	STAVEBNÍ ÚPRAVY, ROZŠÍŘENÍ UL. KOMENSKÉHO
SO-04	CYKLOSTEZKA
SO-05	OPLOCENÍ
SO-06	VEŘEJNÉ OSVĚTLENÍ
SO-06A	VEŘEJNÉ OSVĚTLENÍ SmP
SO-06B	VEŘEJNÉ OSVĚTLENÍ NPK
SO-07	MOBILIÁŘ
SO-08	ČISTÉ TERÉNNÍ ÚPRAVY, VEGETAČNÍ PLOCHY

**LEGENDA DODATKOVÝCH TABULEK:**

7 STANÍ VYHRAŽENO PRO SANITKY	E13.1	5 MÍST VYHRAŽENO PRO POTŘEBY ZS SÍTANÍ O.P.S.	E13.4
POUZE DOBUENÍ	E13.2	MIMO VOZIDEL ZS, STAVBY A ZNAČENÍ	E13.5
VYHRAŽENO PRO ZAMĚSTNANCE NEMOCNICE	E13.3	VYJEZD VOZIDEL STAVBY	E13.6
✕	VODOROVNÉ ZNAČENÍ PARKOVACÍCH STÁNÍ		
🌳	NAVRŽENÉ STROMY: GLEDITSIA TRIACANTHOS "SUNBURST" - DŘEVOVÉ TROJTRNNÝ "SUNBURST" (14-16) 3ks		
🌿	NAVRŽENÉ POPÍNAVÉ ROSTLINY: PARTHENOCISSUS QUINQUEFOLIA - LOUBINEC PĚTLISTÝ(40-60) - 50 ks		

- CELKEM 244 STÁNÍ**
- 1.NP - 54 STÁNÍ + 4 STÁNÍ PRO IMOBILNÍ + 2 STÁNÍ PRO OSOBY DOPRAVÁZEJÍCÍ DÍTĚ V KOČÁRKU
  - 2.NP - 57 STÁNÍ + 4 STÁNÍ PRO IMOBILNÍ
  - 3.NP - 52 STÁNÍ + 4 STÁNÍ PRO IMOBILNÍ + 6 MOTOCYKL
  - 4.NP - 57 STÁNÍ + 4 STÁNÍ PRO IMOBILNÍ

- MIMO PARKOVACÍ DŮM**
- 4 STÁNÍ PRO ELEKTROMOBILY
  - 7 STÁNÍ PRO SANITKY (DODÁVKY)
  - 2 KOLMÁ STÁNÍ

**VÝŠKOVÝ SYSTÉM BpV SOUŘADNICOVÝ SYSTÉM JTSK**  
 Podzemní vedení jsou zakreslena informativně. Před zahájením stavebních prací je nutno požádat o podrobné vyšetření!  
 Z- U V DOKUMENTACI DEFINOVÁN KONKRÉTNÍ VÝROBEK (VÝROBKÝ) NEBO TECHNOLOGIE, NA SE ZA TO, ŽE JE TÍM DEFINOVÁN MINIMÁLNÍ POŽADOVANÝ STANDARD A V NABÍDKĚ MŮŽE BYT NAHRANĚN I VÝROBEK NEBO TECHNOLOGIE SROVNATELNĚJŠÍ.

Kreslil:	KOLEKTIV OPTIMA	Šlopek:	DPS		
Zpracoval:	KOLEKTIV OPTIMA	Číslo:	4881-24-3		
Zobd. projektant:	ING. B. ŠEBAL	Arch. Et:	4792		
Hlavní projektant:	ING. B. ŠEBAL	Datum:	08/2025		
Technická kontrola:	ING. B. ŠEBAL	Formát:	12 A4		
Kraj:	PARDUBICKÝ	Okres:	PARDUBICE	Obec:	PARDUBICE
Investor:	PARDUBICKÝ KRAJ, KOMENSKÉHO N.M. 6, 125, 532 11 PARDUBICE	Mřížka:			
Mapa:		Číslo příl. výkresu:			
Objekt:	NPK, a.s., PARDUBICKÁ NEMOCNICE, PARKOVACÍ DŮM KOMENSKÉHO	Stavba:			
Období:		Číslo příl. výkresu:			
Období:		Číslo příl. výkresu:			

**KOORDINAČNÍ SITUAČNÍ VÝKRES** 1 : 250 C.3