

NÁVRH DIO NA STANOVENÍ PŘECHODNÉ ÚPRAVY PROVOZU NA POZEMNÍCH KOMUNIKACÍCH

Datum: 16. červenec 2025 ŽADATEL: SYNER, s.r.o.
Naše zn.: PD.PU-005.A/2025
Vaše zn.: Dr. Milady Horákové 580/7
Vyřizuje: Petr Švarc 460 01 Liberec 1
Telefon: +420 702 079 907
Email: esp-pce@seznam.cz IČ: 48292516
Silniční
správní úřad
(ssú): ODŽP ÚMO Pce I, OD MmP

SPECIFIKACE ŽÁDOSTI:

Lokalita (úsek): Pardubice, pozemní komunikace, místní komunikace – chodníky ul. Palackého tř., ul. Kpt. Bartoše
Žádost: Návrh DZ
Odůvodnění žádosti: Uzavírky/omezení – chodníky v rámci akce „Galerie Pardubice (Pernerka)“
Podklady žádosti: Objednávka žadatele, Rozhodnutí (stavební povolení zařízení staveniště) č.j. MmP 165039/2024 ze dne 2.1.2025
Termín: 28. červenec 2025 – 29. červenec 2026 s předpokládaným prodloužením

Na základě výše uvedeného, s odvoláním na ust. § 77 zákona č. 361/2000 Sb. o provozu na pozemních komunikacích, navrhuji tyto dopravní značky, příp. dopravní zařízení, pro stanovení přechodné úpravy provozu na pozemních komunikacích:

Uzavírka severního chodníku přilehlého k I/36 ul. Palackého tř. (úsek od býv. nádr. BUS k MK ul. Kpt. Bartoše) – viz situace 2-5/6:

- 1) B 30, IS 11c + symbol E 9, E 3a „90 m“, E 7a, Z 2
- 2) Dočasné zneplatnění stávajícího přechodu pro chodce (VDZ č. V 7a) – viz provedení dle TP 133, kap. 26, šířka žluté čáry 125 mm

Omezení stezky pro chodce a cyklisty podél MK ul. Kpt. Bartoše (úsek od I/36 ul. Palackého tř. k přechodu pro chodce) – viz situace 6/6:

- 3) Dle reg. plánu B/17 TP 66, doplnit A 15 z obou stran omezeného úseku; v případě, že šířka stezky bude méně než 3 m doplnit z obou stran takto omezeného úseku C 14a-b „Cyklisto, sesedni z kola“

Provedení DZ: reflexní – tř. R1, pokud není výše uvedeno jinak

Velikost DZ: základní, pokud není výše uvedeno jinak

Další podmínky:

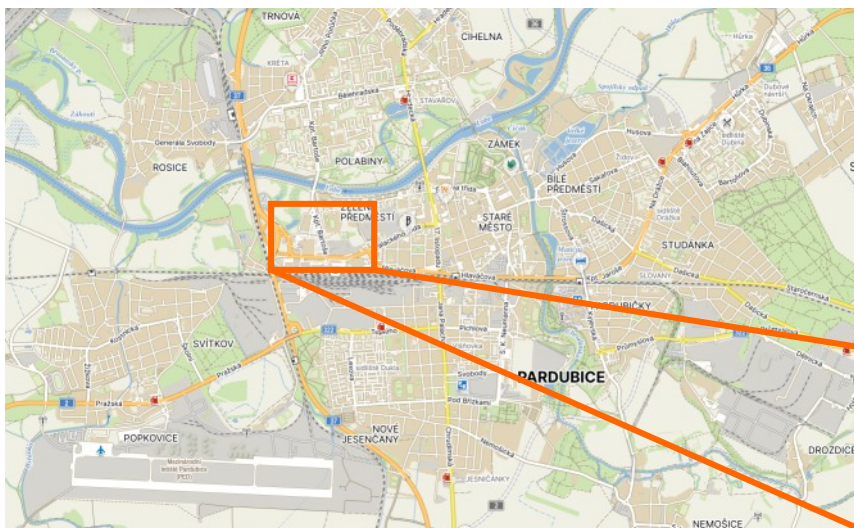
- přechodná úprava provozu na pozemních komunikacích dle tohoto návrhu musí být provedena v souladu s TP 65 (Zásady pro DZ na PK) a TP 66 (Zásady pro označování pracovních míst na PK)
- žadatel je povinen udržovat dopravní značení a zařízení dle tohoto návrhu plně funkční

Příloha(y):

- situace (grafika) – 6 listů A 4
- rozhodnutí (stavební povolení zařízení staveniště) č.j. MmP 165039/2024 ze dne 2.1.2025

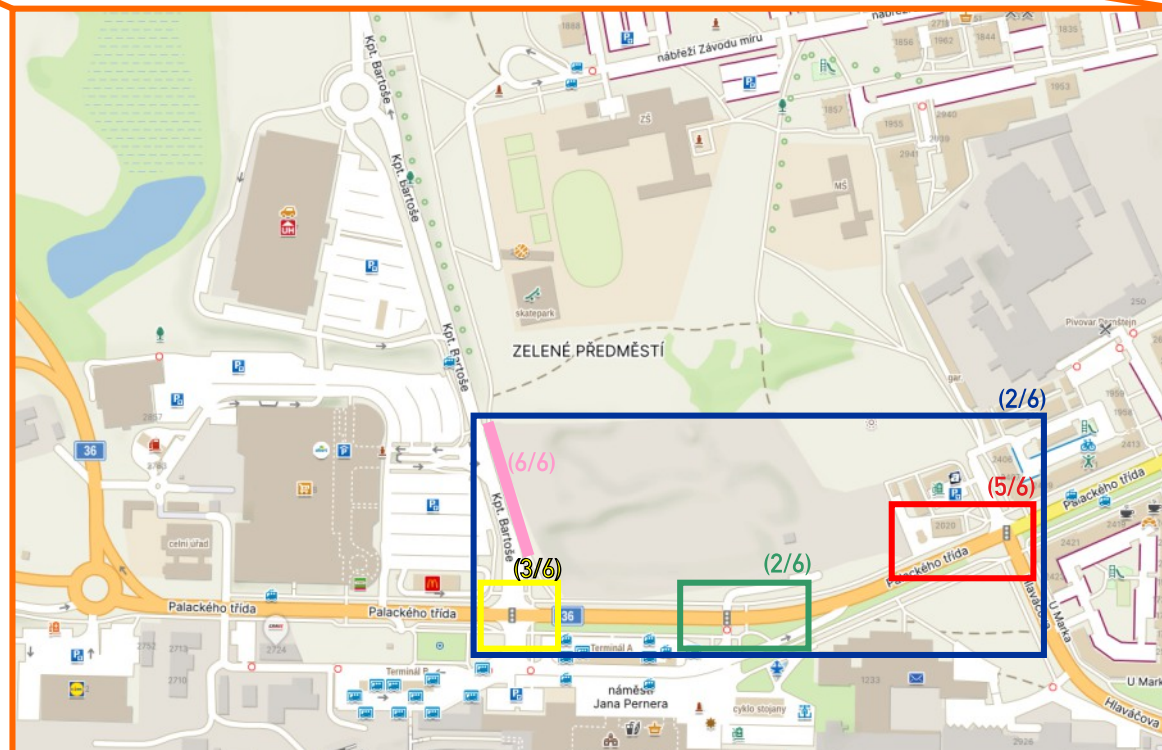
Petr Švarc

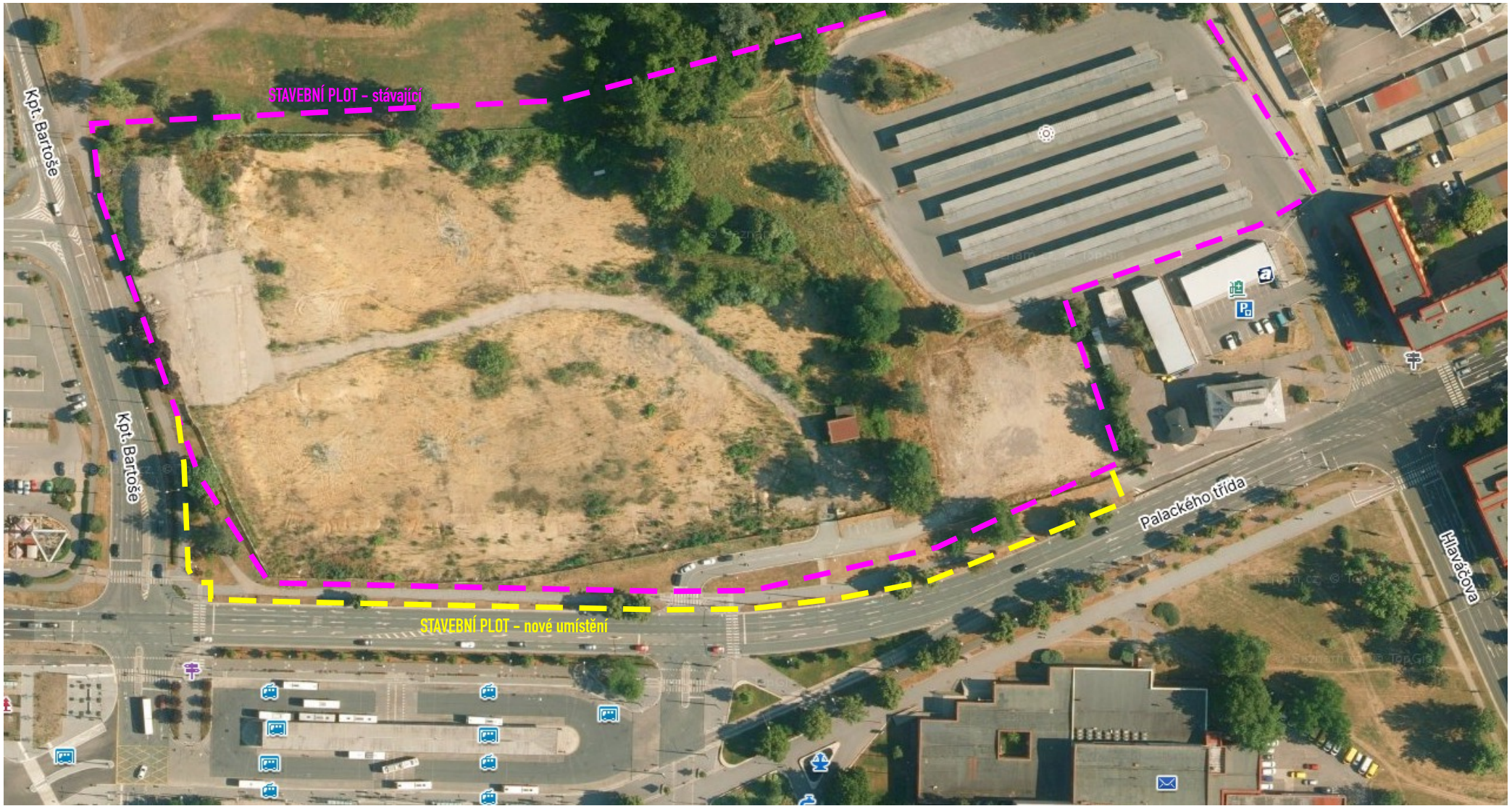
PŘEHLEDOVÁ SITUACE



		ESP CZ s.r.o. Sladkovského 318 530 02 Pardubice	IČ: 01518241 DIČ: CZ01518241
NÁVRH PŘECHODNÉ ÚPRAVY PROVOZU NA POZEMNÍCH KOMUNIKACÍCH			
NAVRHL A ZPRACOVAL: Petr Švarc, +420 702 079 907, esp-pce@seznam.cz			
OBJEDNATEL: SYNER, s.r.o.		IČ: 48292516	
AKCE: Stavební akce „Galerie Pardubice“ (Pernerka) - - DIO (chodníky)			
DATUM: července 2025		ZAKÁZKA Č.: PD.PU-005.A/2025	
FORMÁT: 6x A4		MĚŘITKO: xxx	

MAPOVÝ ZDROJ + foto: mapy.cz





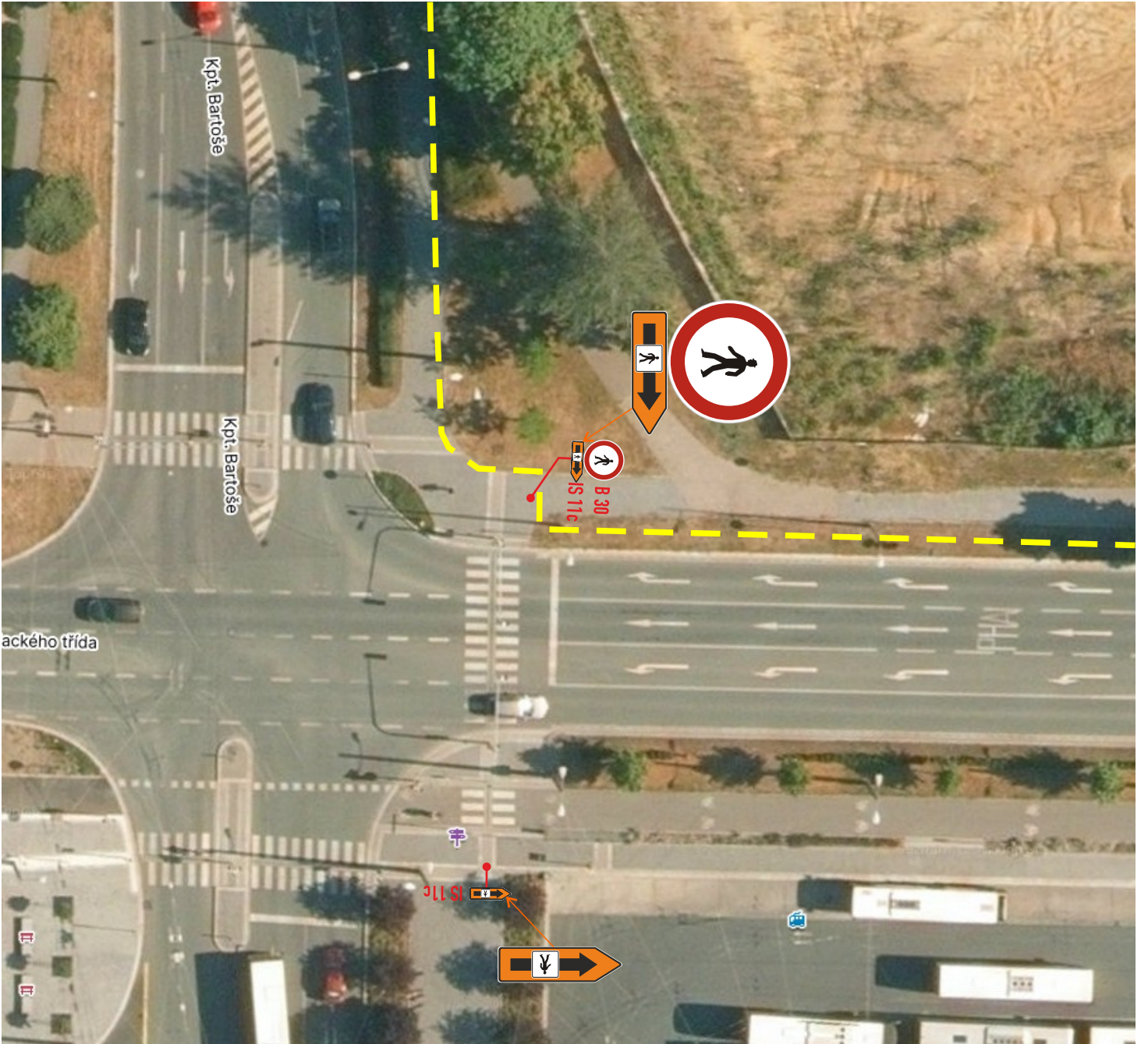
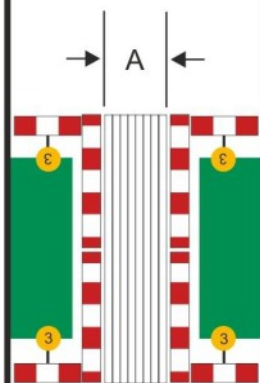




Schéma B/17

Standardní pracovní místo na chodníku, stezce pro cyklisty nebo stezce pro chodce a cyklisty.

1)



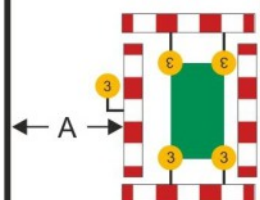
Z2

Z2

Z2

podélné uzávěry
dle hloubky výkopu zábranou nebo
zábradlím

červená výstražná světla typu 3,
podélný odstup do 50 m



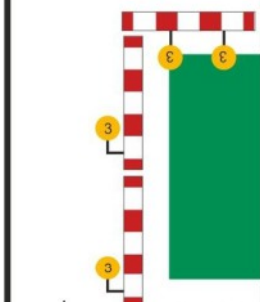
Z2

Z2

Z2

příčné uzávěry
dle hloubky výkopu zábranou nebo
zábradlím

minimálně jedno červené
jednostranné výstražné světlo typu
3 na každé uzávěře



Z2

Z2

hodnota A
min. 1,5 m nebo šířka stávajícího
chodníku nebo stezky



A 15

doplnit z obou stran
omezeného úseku
(společná stezka
pro chodce a cyklisty)

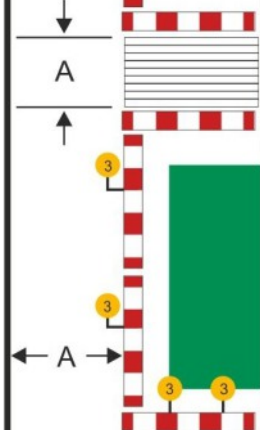


C 14a



C 14b

doplnit z obou stran
omezeného úseku
v případě, že šířka
stezky bude méně
než 3 m



Z2

Z2

Z2

1) označení pracovního místa na
vozovce podle schémat B/1,
B/2, B/4 až B/6, B/8, B/9, B/12
až B/14.3

