

Příloha č.1



ZODP.PROJEKTANT	KRESLIL Tomáš Pilař	KONTROLOVAL Ing.Roman Michek	DZ Stavební s.r.o. Píšťovy 821 537 01 Chrudim IČ:089 63 215
Kraj: Pardubický	Obec Staré Jesenčany		FORMÁT: A4
INVESTOR: Obec Staré Jesenčany, čp.57, Pardubice, 530 02			MĚŘÍTKO:
AKCE: KANALIZACE STARÉ JESEŇČANY místní komunikace			DATUM: 29.4. 2026
V termínu od: 18.5. 2026 do: 30.6. 2026			ZAKÁZKA .:
OBSAH: Situace DIO - úplná uzavírka			PARÉ Č:
			Č.VÝKR.:



Vyjádření příslušného orgánu

* souhlasíme - nesouhlasíme

.....

razítko, podpis

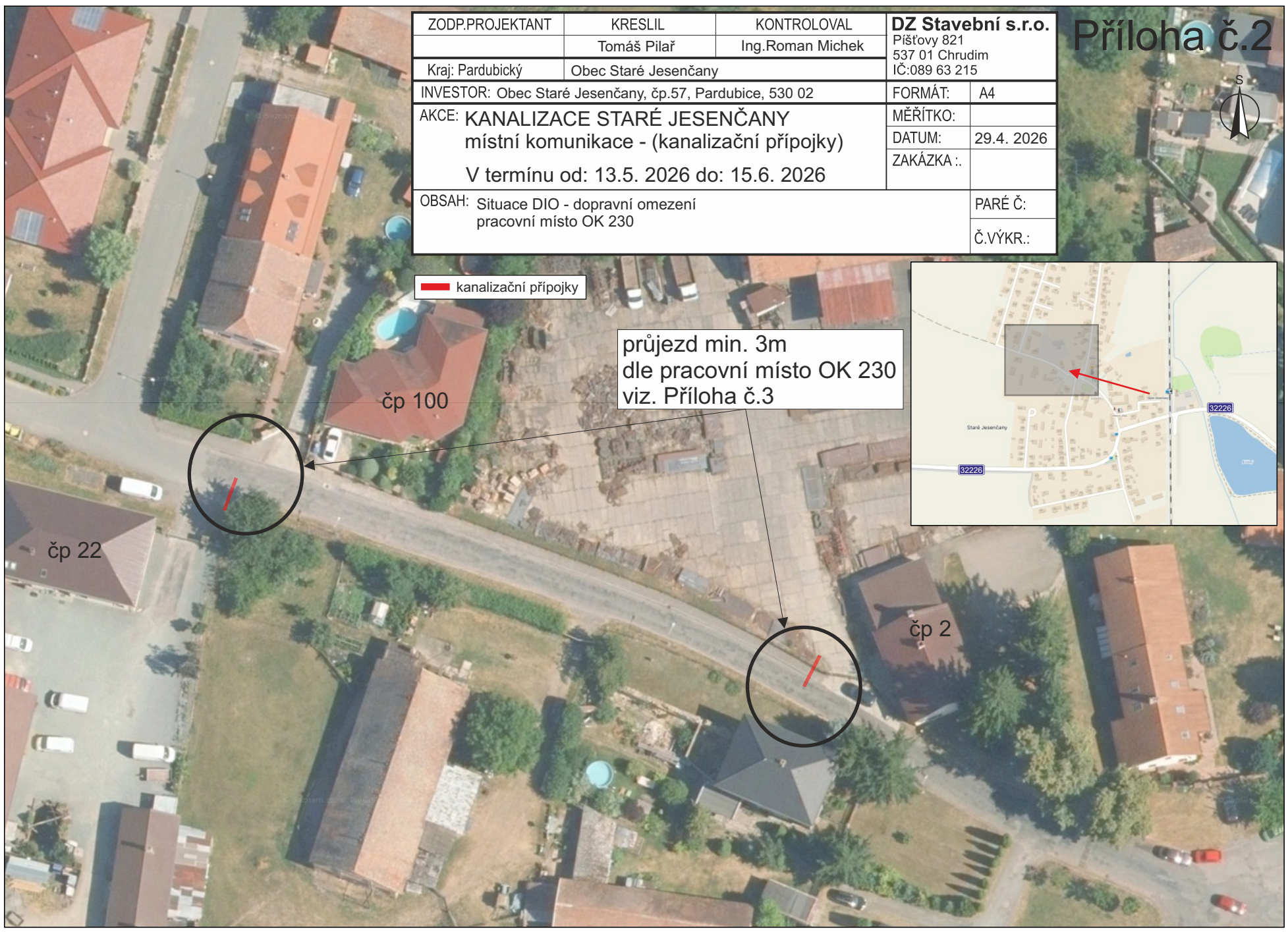
* nehodící se škrtněte

 úplná uzavírka - výstavba kanalizace

Příloha č.2



ZODP.PROJEKTANT	KRESLIL	KONTROLOVAL	DZ Stavební s.r.o.	
	Tomáš Pilař	Ing.Roman Michek	Píšťovy 821 537 01 Chrudim IČ:089 63 215	
Kraj: Pardubický	Obec Staré Jesenčany		FORMÁT:	A4
INVESTOR: Obec Staré Jesenčany, čp.57, Pardubice, 530 02			MĚŘÍTKO:	
AKCE: KANALIZACE STARÉ JESENČANY místní komunikace - (kanalizační přípojky) V termínu od: 13.5. 2026 do: 15.6. 2026			DATUM:	29.4. 2026
			ZAKÁZKA .:	
OBSAH: Situace DIO - dopravní omezení pracovní místo OK 230			PARÉ Č:	
			Č.VÝKR.:	



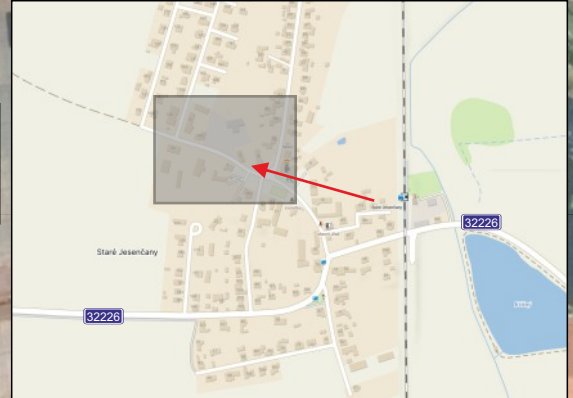
kanalizační přípojky

průjezd min. 3m
dle pracovní místo OK 230
viz. Příloha č.3

čp 100

čp 22

čp 2



01
02

OK 230

Pracovní místo
krátkodobé stabilní
dvoupruh
jízdni pruh

1) A 15 dle potreby

Například pokud je v daném úseku místo
s dohledem menším než 50 m
+ případně E 4 (500 m až 2 km)
+ případně E 13 (např. SEKÁNÍ TRÁVY)
ŽZ fluo. a třída RA3 – doporučeno
údat na E 4 se zaokrouhlí na 200 m

Při rychlosti vyšší než 60 km/h je značka
A 15 doporučena vždy
NEBO
pracovník s červeným praporem



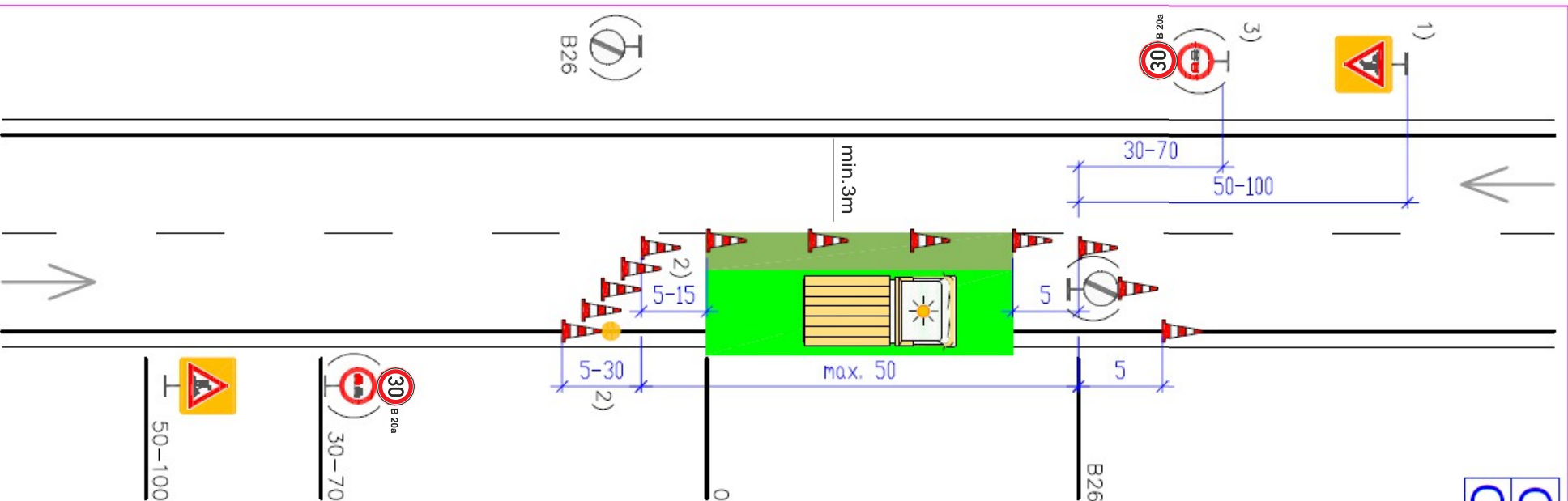
Dopravní kužely
výška min. 0,5 m
odstup max. 9 m

Prac. vozidlo/prac. místo
na vozidle světelná šipka
nebo rampa (doporučeno)

Dopravní kužely 5x
výška min. 0,5 m
první kužel se světlem L8H

2) Délka dle typu (význam, hustota provozu
otd.) komunikace a reálné rychlosti – viz
tabulka 2

3) Snižení rychlosti B20a podle místních
podmínek;
zákaz předjíždění B21a dle potreby



50-100 1)



30-70 3)

