

Technicko-správní úsek,  
oddělení správních činností a mostů  
pracoviště Pardubice, Doubravice 98, 533 53  
ID: ffhk8fq  
Telefon: +420 466 052 721, +420 720 873 007  
Email: [daniel.michal@suspk.cz](mailto:daniel.michal@suspk.cz)

Číslo jednací: SUSPK/3616/2026  
Vaše číslo jednací: Mmp 55961/2026  
Vyřizuje: Daniel Michal  
Datum: 31. 03. 2026

Magistrát města Pardubic  
Odbor dopravy – Oddělení silniční  
dopravy a silničního hospodářství  
nám. Republiky 12, 530 21 Pardubice

### **Vyjádření ke stanovení přechodné úpravy provozu**

Pardubický kraj je vlastníkem silnic II. a III. třídy na území Pardubického kraje a zároveň je i vlastníkem silničních pozemků pod těmito dopravními stavbami. Správa a údržba silnic Pardubického kraje je zřízena Pardubickým krajem a na základě zřizovací listiny ve vymezeném rozsahu vykonává správu tohoto majetku.

**Místo:** Pardubice  
**Silnice:** silnice II. a III. třídy  
**Důvod:** údržba zeleně a VO  
**Termín:** **01. 05. 2026 – 30. 04. 2027**  
**Žadatel:** Služby města Pardubic a.s., Hůrka 1803, 530 02 Pardubice,  
IČO: 252 62 572

Správa a údržba silnic Pardubického kraje **souhlasí** s přechodnou úpravou provozu za předpokladu dodržení následujících podmínek:

- O povolení přechodné úpravy provozu je nutno požádat příslušný silniční správní úřad.
- Dopravní značení pro danou akci bude stanoveno Policií ČR.
- Žadatel zabezpečuje na svůj náklad dopravní značení a zodpovídá za jeho stav po dobu trvání přechodné úpravy provozu.
- Veškeré dopravní značení nutné k zabezpečení stavby musí být provedeno, udržováno i zpětně odstraněno žadatelem nebo dodavatelem dopravního značení.
- Vlastní stavební činností nesmí být u dotčené silnice poškozena ani znečištěna vozovka, její příslušenství, dopravní značení apod., příp. negativní dopady musí být na náklady

žadatele neprodleně odstraněny.

S pozdravem

**Tomáš Morávek**

zástupce vedoucího oddělení  
pro pracoviště Pardubice

Příloha: 1) výčet opatření při realizaci údržby (2 strany)  
2) schéma označení pracovního místa (8 stran)



## **Příloha k žádosti stanovení přechodného svislého dopravního značení pro práce běžné údržby na komunikacích na správním území všech obvodů města Pardubic**

### **1. Běžná údržba a instalace prováděná divizí veřejné osvětlení**

Provádění prací probíhá na operativním – pohyblivém pracovním místě. Pracovníci musí být oblečeni ve výstražném oděvu. Pracovní mechanismy vybaveny světelným výstražným zařízením, minimálně majákem oranžové barvy, který musí být zapnutý po celou dobu prací. V případě užití světelné rampy nebo světelné šipky typu B současně se zapnutým majákem oranžové barvy, není nutné doplňovat pracovní místo svislým dopravním značením.

Jedná se zejména o tyto činnosti: běžné údržby stožárů a svítidel VO a SSZ, montáž a demontáž světelných míst VO a SSZ, instalace a deinstalace výzdoby včetně údržby.

Oblast – délka operativního pracovního místa včetně pracovního mechanismu je max. 1 km.

Pokud není vozidlo vybaveno společně s majákem světelnou rampou nebo šipkou typu B, pak bude pracoviště označeno po dobu provádění prací svislým dopravním značením A 15 „Práce na silnici“ s dodatkovou tabulkou E4 „Délka úseku“

Schéma 2, OM 232, ON 540, OK 540, OM 541, OK 230, ON 530, nebo OM 430

### **2. Běžná údržba a instalace prováděná divizí péče o zeleň**

Provádění prací probíhá na operativním – pohyblivém pracovním místě. Pracovníci musí být oblečeni ve výstražném oděvu. Pracovní mechanismy vybaveny světelným výstražným zařízením, minimálně majákem oranžové barvy, který musí být zapnutý po celou dobu prací. V případě užití světelné rampy nebo světelné šipky typu B současně se zapnutým majákem oranžové barvy, není nutné doplňovat pracovní místo svislým dopravním značením.

Jedná se zejména o tyto činnosti: věšení reklamní šál, textilních banerů, navigačních tabulí, kácení a řezy stromů a údržba zeleně.

Oblast – délka operativního pracovního místa včetně pracovního mechanismu je max. 1 km.

Pokud není vozidlo vybaveno společně s majákem světelnou rampou nebo šipkou typu B, pak bude pracoviště označeno po dobu provádění prací svislým dopravním značením A 15 „Práce na silnici“ s dodatkovou tabulkou E4 „Délka úseku“

Schéma 2, OM 232, ON 540, OK 540, OM 541, OK 230, ON 530, nebo OM 430

### **3. Další opatření**

Před každým zahájením prací a po osazení přechodného svislého značení bude provedena kontrola a případné dočasné zrušení platnosti trvalého svislého dopravního značení škrtnutím nebo překrytím páskou s oranžovo-černým pruhem.

Provedení všech dopravních značek přechodného dopravního značení jev základní rozměrové řadě s retroreflexním materiálem.

Veškeré výše uvedené práce běžné údržby budou prováděny za provozu bez nutnosti vyznačení objízdných tras.

V případě nepřehledných úseků zajistí vedoucí pracovní čtyři řízení provozu náležitě poučenou osobou.

Před zahájením prací rozhodne příslušný vedoucí pracovník o použití konkrétního schváleného schématu.

Pokud se bude jednat o standardní pracovní místo s předem plánovanou delší dobou trvání je nutné požádat o nové stanovení přechodného dopravního značení.

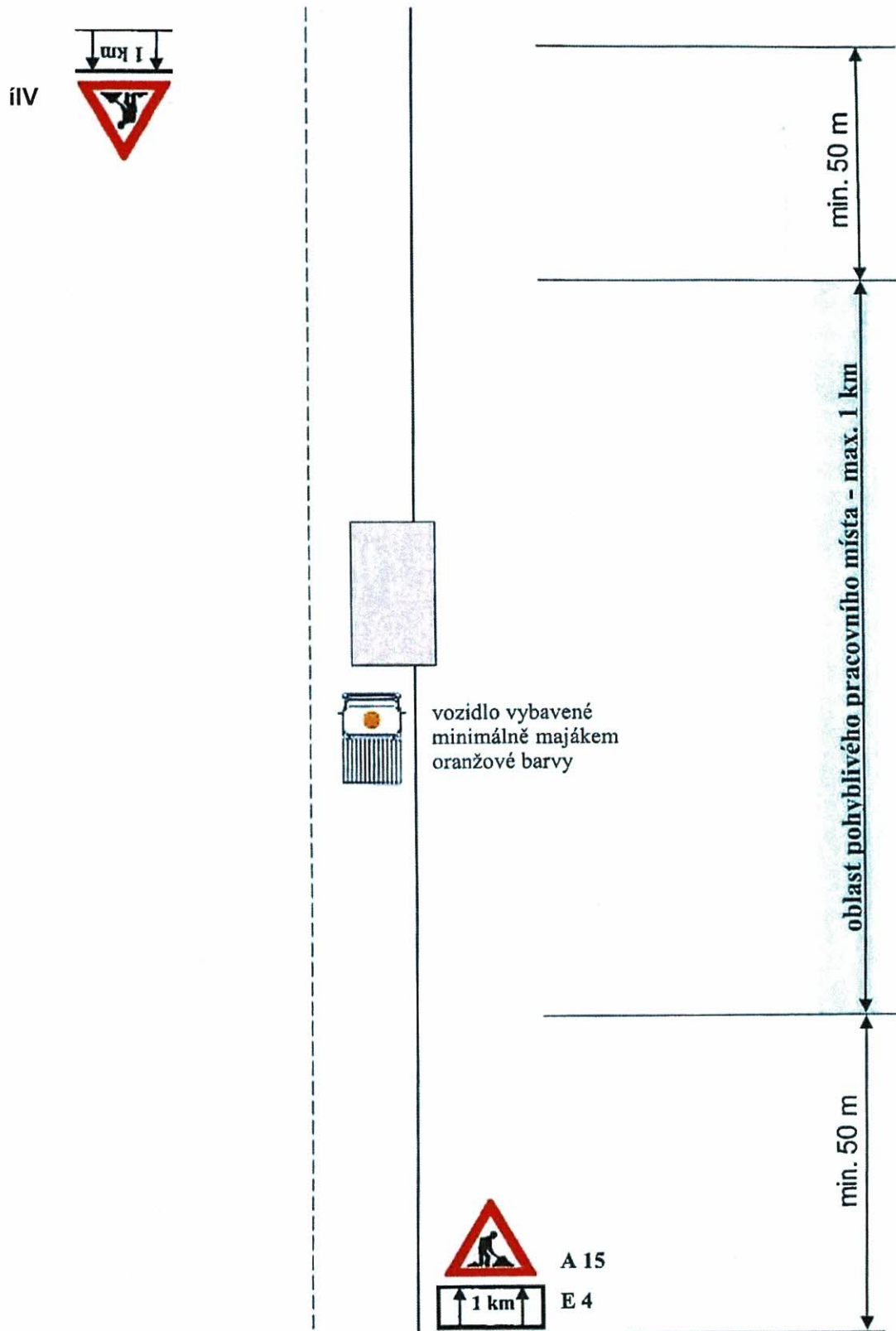
V ostatních případech použít Příručku pro označování pracovních míst na dálnicích a silnicích, TP 66 (Zásady pro označování pracovních míst III. vydání s účinností od 1.4.2015).

Odpovědnou osobou za dodržení podmínek uvedených ve stanovení přechodného dopravního značení bude za divizi veřejné osvětlení pan Martin Haupt, tel: 733 780 019, e-mail: [haupt@smp-pce.cz](mailto:haupt@smp-pce.cz).

Odpovědnou osobou za dodržení podmínek uvedených ve stanovení přechodného dopravního značení bude za divizi péče o zeleň paní Ing. Jitka Češková, tel: 733 780 734, e-mail: [ceskova@smp-pce.cz](mailto:ceskova@smp-pce.cz).

V Pardubicích dne: 23.03.2026

Vypracoval: Petra Fečková  
Investiční oddělení  
Služby města Pardubic a.s.

Ostatní běžná údržba součástí a příslušenství komunikací

01  
02

Pracovní místo  
krátkodobě pohyblivé  
dvoupruh  
jízdni pruh  
dlouhé pracovní místo

OM 232

Použije se při pracích, kdy se vozidlo pomalu pohybuje na delším úseku silnice a kdy vystupování osádky z vozidla:

- není plánováno (např. mytí vozovky, svodidel, sloupků a nástavců, zemetání, sekání trávy),
- je plánováno, avšak doba pobytu osádky mimo vozidlo je krátká a nepravidelná (např. úklid trasy nebo rovnání sloupků)

Délka pracovního místa je max. 2 km

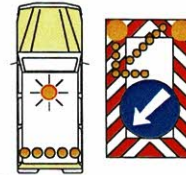


Konec  
prac.  
místa

max. 2000 m

0 Začátek prac. místa

Pracovní vozidlo  
světelná šipka S8c  
NEBO  
světelná rampa S7.1  
NEBO  
výstražný vozík malý



50-100

A 15 dle potřeby  
Například pokud je v daném úseku místo s dohledem menším než 50 m  
+ případně E4 (500 m až 2 km)  
+ případně E 13 (např. SEKÁNÍ TRÁVY)  
zvýraznění ŽZ fluo., třída RA3  
údaj na E4 se zaokrouhlí na 200 m

Při rychlosti vyšší než 60 km/h je značka A 15 doporučena vždy



Kóty jsou v metrech

24. listopadu 2023

**O3**

Pracovní místo

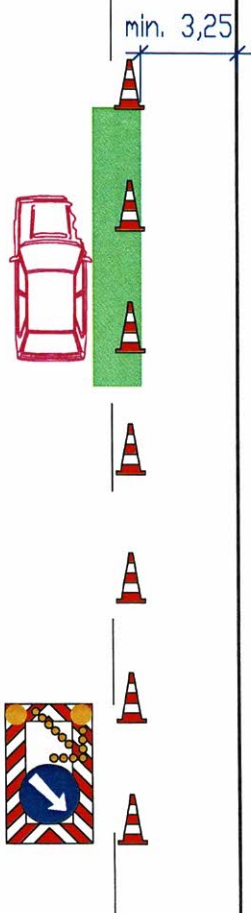
**ON 540**

NOUZE nebo NEHODA

čtyřpruh směr. rozdělený (&gt;60 km/h)

překážka provozu v levém pruhu

Použije se při nebezpečí z prodlení, kdy je třeba urychleně označit nebezpečné místo a kdy není k dispozici dostatečný počet pracovníků nebo mobilních prostředků (viz § 24 odst. 8 zákona č. 13/97 Sb.)  
Schéma se co nejdříve doplní dle OK 540



0

Překážka provozu, nepojízdné vozidlo nebo první vozidlo při zásahu IZS u nehody v levém pruhu

Dopravní kužely, výška 0,75 m  
rozteč max. 18 m

50

Výstražný vozík malý  
S8d, C4a  
NEBO vozidlo s S8d





**O3**

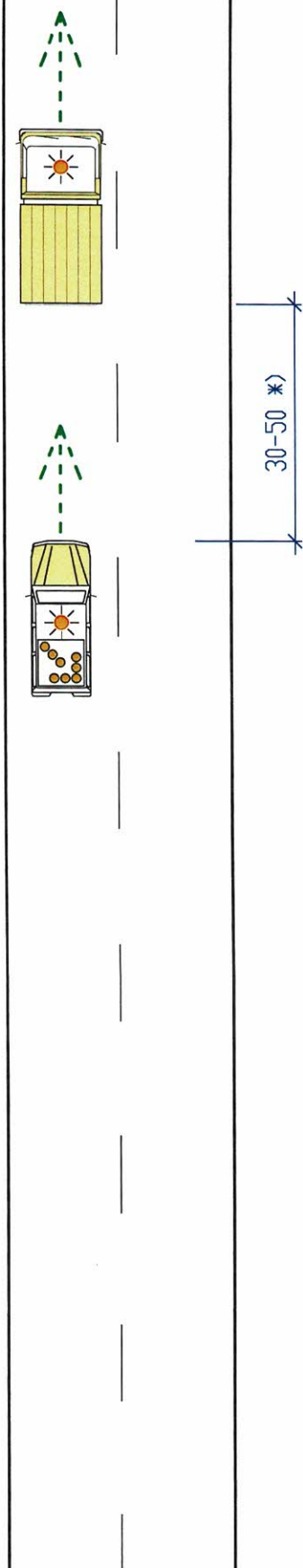
Pracovní místo

**OM 541**

krátkodobě pohyblivé

čtyřpruh směr. rozdělený (&gt;60 km/h)

levý pruh



Pracovní vozidlo

světelná šipka nebo rampa – doporučeno

- \*) 50 m – první vozidlo do 7,5 t samotné  
nebo s připojeným výstražným vozíkem  
30 m – první vozidlo ochranné, hmotnost  
min. 7,5 t, s připojeným vozíkem

Ochranné nebo pracovní vozidlo

S8d

NEBO výstražný vozík malý



0

začátek prac. místa



50–100

Doporučeno:

A 15

Například pokud je v daném úseku místo  
s dohledem menším než 50 m

+ případně E4 (500 m až 2 km)

+ případně E 13 (např. SEKÁNÍ TRÁVY)

zvýraznění ŽZ fluo., třída RA3

údaj na E4 se zaokrouhlí na 200 m

NEBO

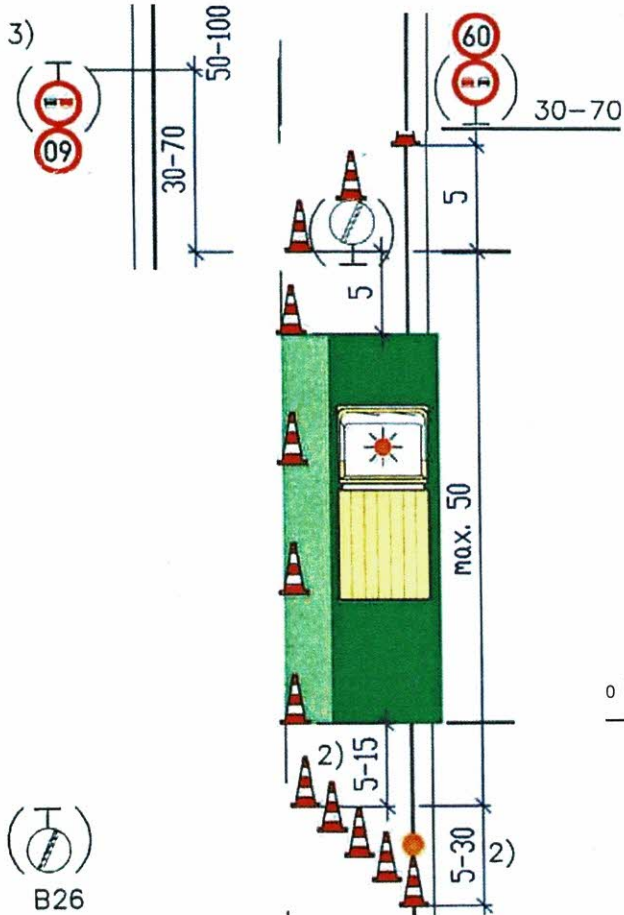
Přezdvěstný vozík

A15 + případně E4



01 Pracovní místo  
02 krátkodobé stabilní  
dvoupruh  
jízdni pruh

OK 230



- 1) A 15 dle potřeby  
Například pokud je v daném úseku místo s dohledem menším než 50 m  
+ případně E4 (500 m až 2 km)  
+ případně E 13 (např. SEKÁNÍ TRÁVY)  
ŽZ fluo. a třída RA3 — doporučeno údaj na E4 se zaokrouhlí na 200 m

Při rychlosti vyšší než 60 km/h je značka A 15 doporučena vždy NEBO pracovník s červeným praporem



Dopravní kužely  
výška min. 0,5 m  
odstup max. 9 m

- o Prac. vozidlo/prac. místo  
— na vozidle světelná šipka  
nebo rampa (doporučeno)

Dopravní kužely 5x výška  
min. 0,5 m první kužel se  
světlem L8H

- 2) Délka dle typu (význam, hustota provozu atd.)  
komunikace a reálné rychlosti - viz tabulka 2
- 3) Snížení rychlosti B20a podle místních  
podmínek;  
zákaz předjíždění B21a dle potřeby



**O3**

Pracovní místo

**ON 530**

NOUZE nebo NEHODA

čtyřpruh směr. rozdělený (&gt;60 km/h)

překážka provozu v pravém pruhu

nebo na krajnici užší než 2,75 m

Použije se při nebezpečí z prodlení, kdy je třeba urychleně označit nebezpečné místo a kdy není k dispozici dostatečný počet pracovníků nebo mobilních prostředků (viz § 24 odst. 8 zákona č. 13/97 Sb.)  
Schéma se co nejdříve doplní dle OK 530

Kóta se vztahuje k hraně zpevnění

min. 3,25



0

Překážka provozu, nepojízdné vozidlo nebo první vozidlo při zásahu IZS u nehody v pravém pruhu nebo na zpevněné krajnici užší než 2,75 m

Dopravní kužely, výška 0,75 m  
rozteč max. 18 m

50

Výstražný vozík malý  
S8c, C4b  
NEBO vozidlo s S8c



Kóty jsou v metrech

24. listopadu 2023

O1  
O2

Pracovní místo

OM 430

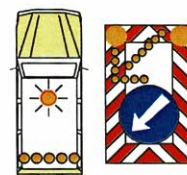
krátkodobě pohyblivé

čtyřpruh směrově nerozdělený

pravý pruh



Pracovní vozidlo  
světelná šipka S8c  
NEBO  
světelná rampa S7.1  
NEBO  
výstražný vozík malý



0

začátek prac. místa



50-100

A 15 dle potřeby

Například pokud je v daném úseku místo s dohledem menším než 50 m

+ případně E4 (500 m až 2 km)

+ případně E 13 (např. SEKÁNÍ TRÁVY)

zvýraznění ŽZ fluo., třída RA3

údaj na E4 se zaokrouhlí na 200 m

NEBO

Předzvěstný vozík

A15 + případně E4



Při rychlosti vyšší než 60 km/h je značka A 15 nebo vozík doporučen vždy



Kóty jsou v metrech

24. listopadu 2023