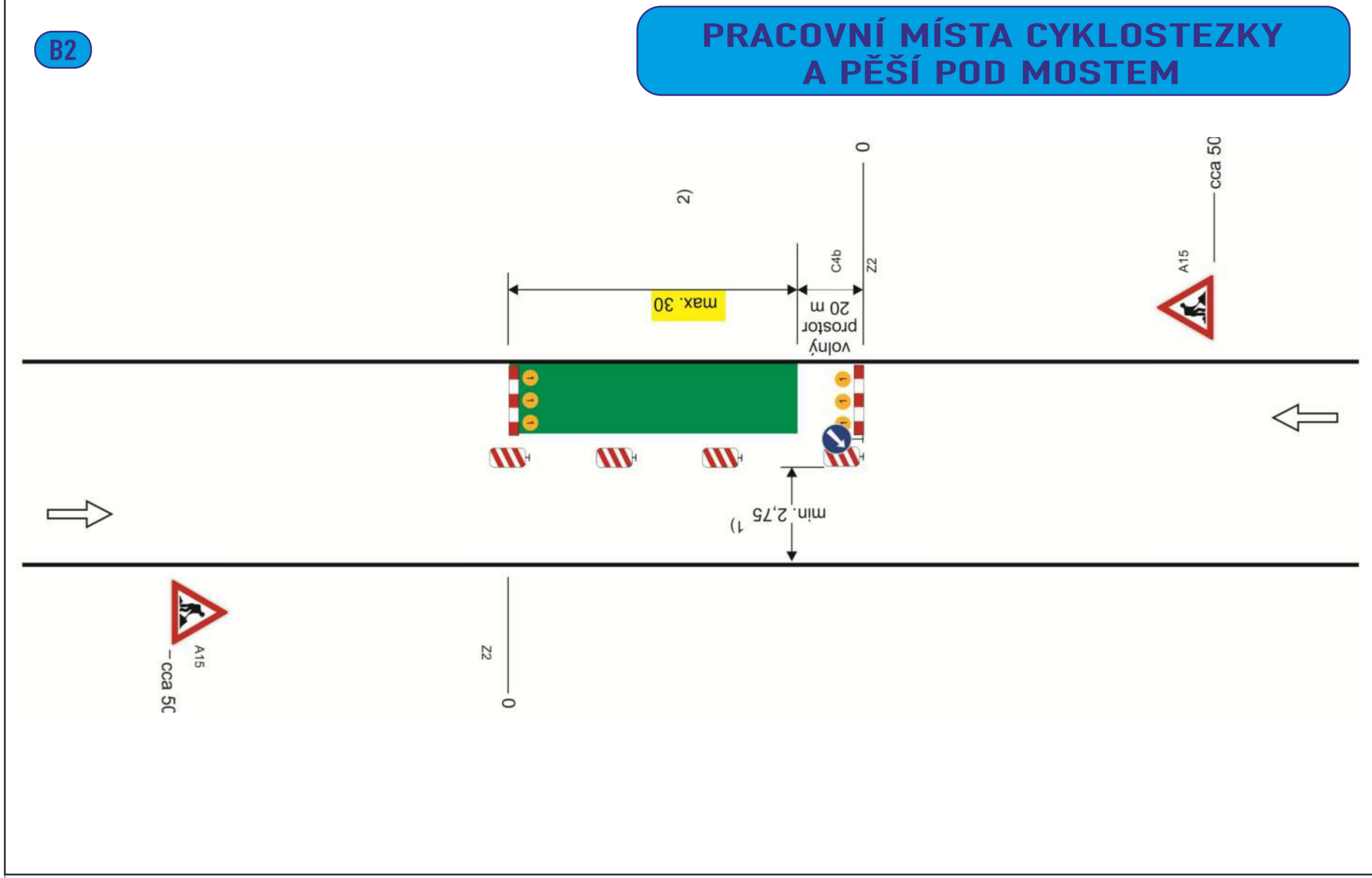
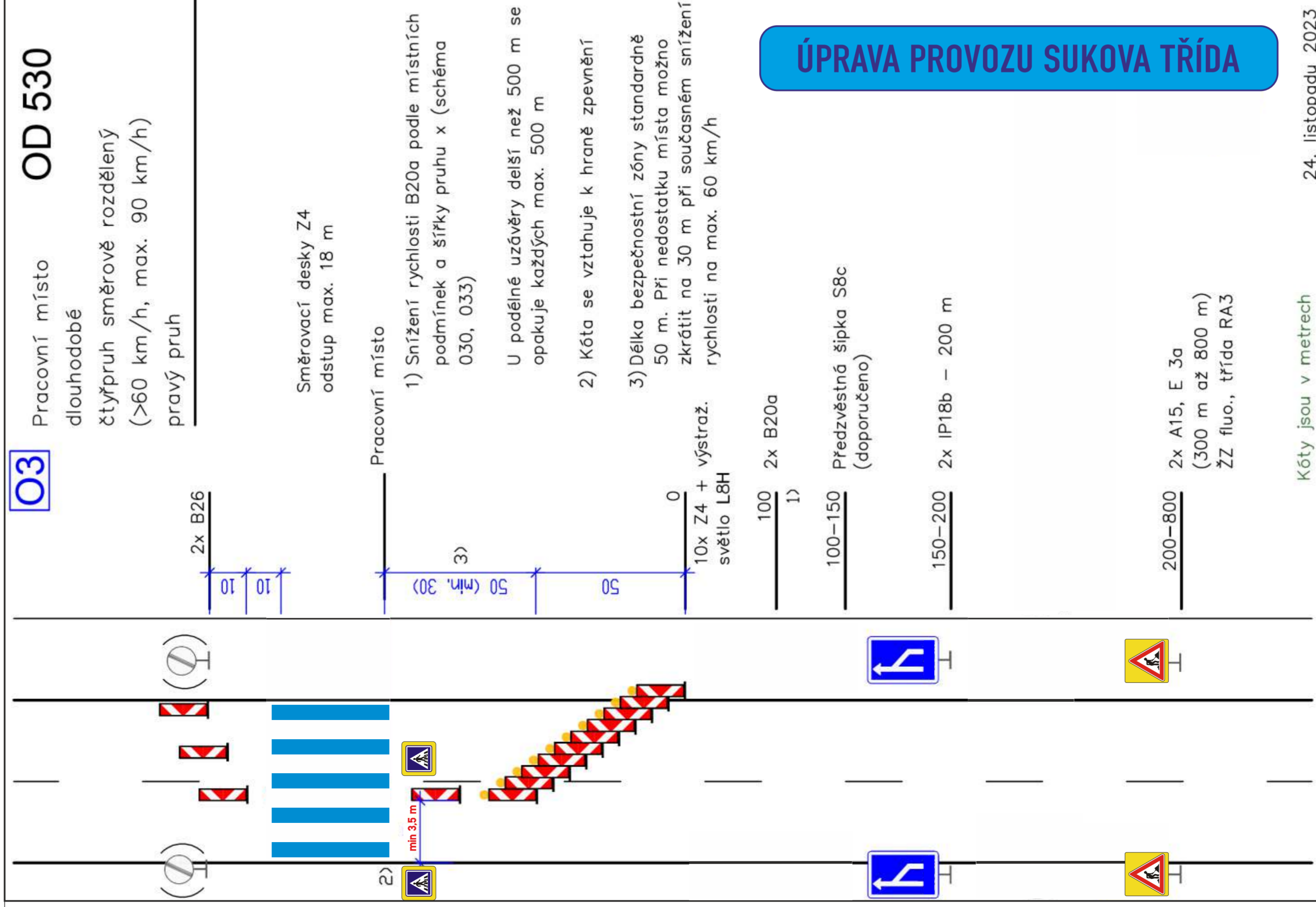


UZAVÍRKA NÁBŘEŽÍ VÁCLAVA HAVLA HRADECKÁ



PRACOVNÍ MÍSTA CYKLOSTEZKY A PĚŠÍ POD MOSTEM



ÚPRAVA PROVOZU SUKOVA TŘÍDA

OD 530
Pracovní místo dlouhodobě čtyřpruh směrově rozdělený (>60 km/h, max. 90 km/h) pravý pruh

Směrovací desky Z4 odstup max. 18 m

Pracovní místo

- 1) Snížení rychlosti B20a podle místních podmínek a šířky pruhu x (schéma 030, 033)
- 2) U podélné uzavěry delší než 500 m se opakuje každých max. 500 m
- 3) Kóta se vztahuje k hraně zpevnění

Délka bezpečnostní zóny standardně 50 m. Při nedostatku místa možno zkrátit na 30 m při současném snížení rychlosti na max. 60 km/h

10x Z4 + výstraž. světlo LBH

2x B20a

Předzvěstná šipka S8c (doporučeno)

150–200 2x IP18b – 200 m

200–800 2x A15, E 3a (300 m až 800 m) ZZ fluo., třída RA3

Kóty jsou v metrech

TECHNICKÁ ZPRÁVA:

Navržená úprava provozu řeší dopravní obslužnost při rekonstrukci mostu p. Wonky v Pardubicích. Pro potřeby vedení provozu dojde k odstranění přechodu pro chodce a středového ostrůvku ve směru od Polabin a odstranění části středového děličího pásu na straně do centra. Vozidla budou za použití dopravního značení seřazena do jednoho směrového dopravního proudu na každé straně. V jednotlivých etapách budou vedena prostorem stavby podle postupu prací. Je plánováno vedení dopravy v krajních nebo středových jízdních pruzích, podle potřeb zhotovitele a zároveň střídavé uzavírání chodníků, které vedou po obou stranách mostního objektu. V dopravně kritickém prostoru stavby u zimního stadionu (snížení počtu jízdních pruhů, dočasně zrušený přechod pro chodce, vyjíždění MHD a řazení vozidel na průjezd provizoriem), je navrženo uzavření vjezdu a výjezdu z nábreží Václava Havla na ul. Hradeckou. V celé délce obou dilatací mostu budou vytvořeny startovací jámy pro přístup k napáacím lanům. Vedení provozu zajistí mostní provizoria vždy samostatně pro každý směr. Provoz pod mostem, kde dojde k vybudování přístupových montážních otvorů pro stavební práce do nosníků mostu, bude usměrněn pomocí schéma dle TP66/B2, a to oba břehy. Pro plynulé připojení vozidel z ul. U Stadionu je na Sukově Třídě navrženo omezení průjezdu kř. v pravém jízdním pruhu ve směru k ul. Hradecká.



**SO 180
DSP+VD-ZDS**

SOUŘADNICOVÝ SYSTÉM: S-JTSK
VÝŠKOVÝ SYSTÉM: BpV

KRESLIL:	KOLEKTIV		
ZPRACOVAL:	JAROSLAV MICHEK		
TECHNICKÁ KONTROLA:	ING. JAN BURSA		
ZODP. PROJEKTANT SO:			
HLAVNÍ INŽENÝR PROJEKTU:	ING. JAN BURSA		
KRAJ: PARDUBICKÝ	OKRES: PARDUBICE	OBEC: PARDUBICE	
INVESTOR: ŘEDITELSTVÍ SILNIC A DÁLNIC ČR, SPRÁVA PARDUBICE			
AKCE: OPRAVA MOSTU PAVLA WONKY, EV.Č. 324-018, PARDUBICE			
ČÁST: SO 180 - DIO BĚHEM VÝSTAVBY			
OBSAH: ETAPA 3.			



FÖRSTEROVA Č.P. 175, 566 01 VYSOKÉ MÝTO
EMAIL: MDS@MDSPROJEKT.CZ

STUPĚŇ:	DSP+VD-ZDS
ZAK.ČÍSLO:	1749-18-3
ARCHIVNÍ ČÍSLO:	1749
DATUM:	10/2020
FORMÁT:	3x A4
MĚŘITKO:	
ČÍSLO SOUPRAVY:	ČÍSLO PŘÍLOHY:
	1.

**Doložka podle § 69a odst. 4 zákona č. 499/2004 Sb. a § 24 odst. 3 vyhlášky č. 259/2012 Sb.
pro změnu datového formátu dokumentu v digitální podobě.**

Dokument na vstupu nebyl podepsán.

Název souboru, nad kterým proběhla změna datového formátu:

DIO 4 2025 most P.Wonky 1. - etapa 3.pdf

Původní datový formát: **.PDF**

Subjekt, který změnu formátu dokumentu provedl:

Statutární město Pardubice - Městský obvod I

Datum vyhotovení ověřovací doložky: **01.04.2026**

Jméno a příjmení osoby, která změnu formátu dokumentu provedla:

Andrea Pavlišová