

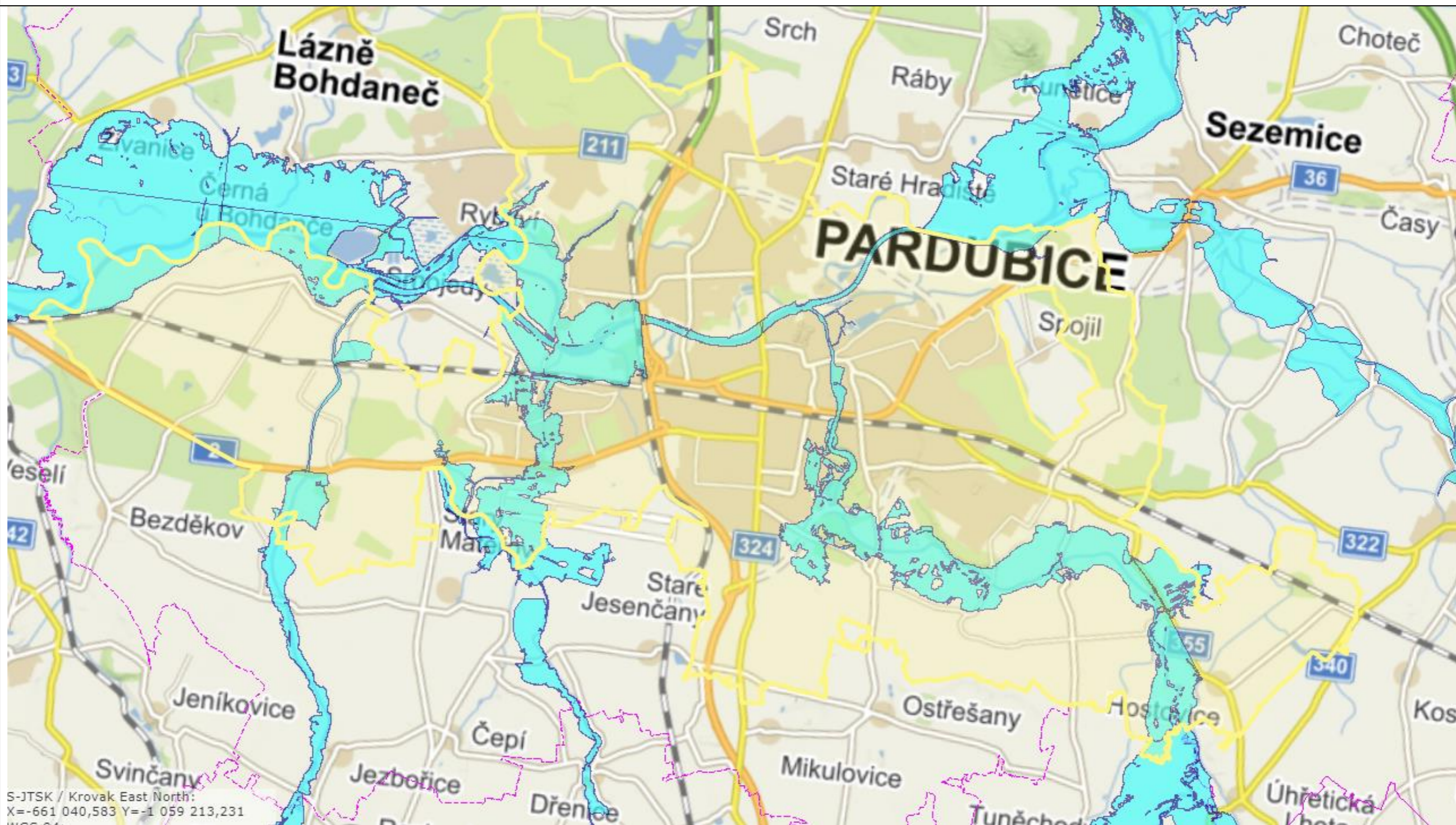
Podklad pro zpracování Digitálního povodňového plánu města Pardubice a Povodňových plánů vlastníků ohrožených nemovitostí na území města Pardubice

PŘEHLEDOVÁ MAPA MĚSTA

Legenda:



Zdroj: databáze POVIS, Zpracoval: VRV a.s. 22.11.2022



S-JTSK / Krovak East North:
X=-661 040,583 Y=-1 059 213,231
WGS 84

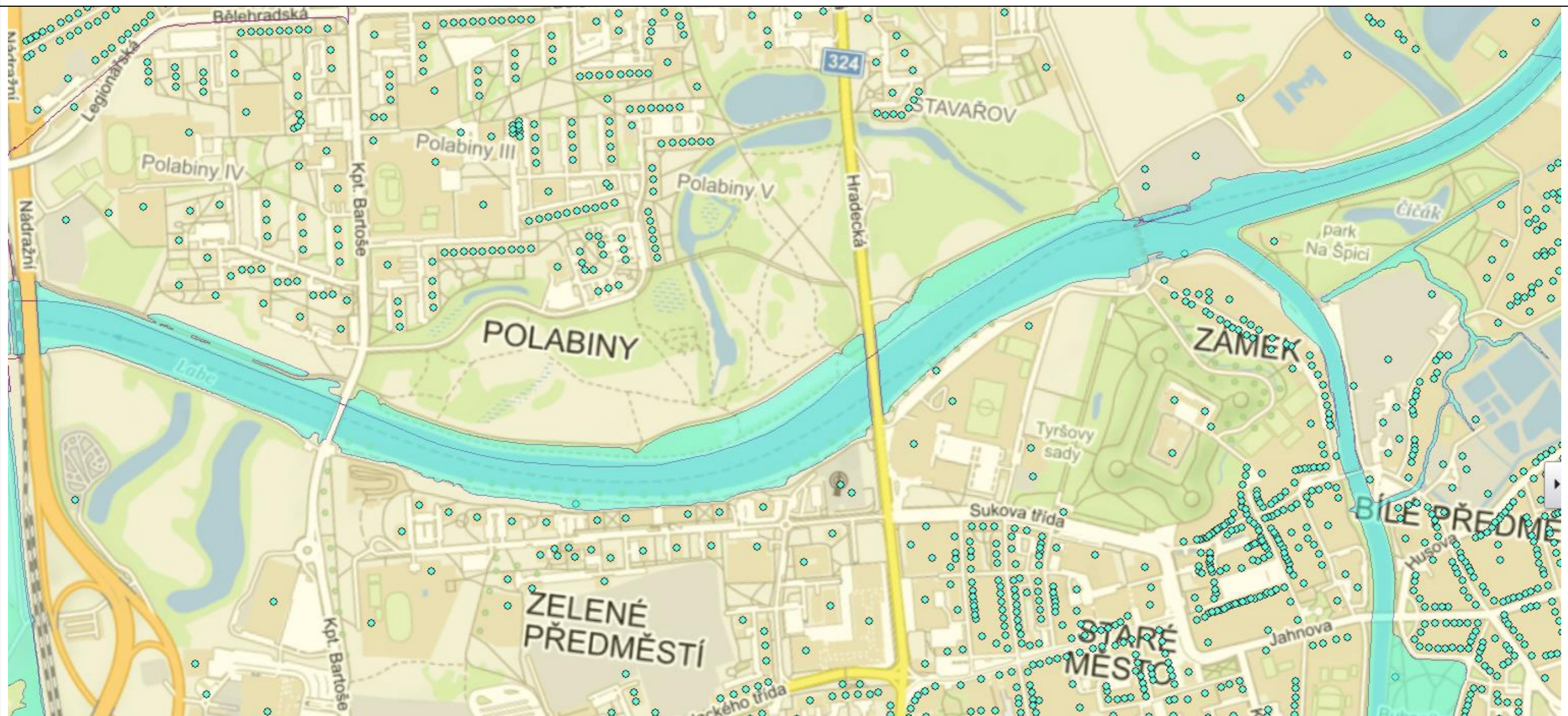
Podklad pro zpracování Digitálního povodňového plánu města Pardubice a Povodňových plánů vlastníků ohrožených nemovitostí na území města Pardubice

MĚSTSKÝ OBVOD PARDUBICE I. A II. – ZÁPADNÍ ČÁST

Legenda:

-  Záplavové území Q100,
-  hranice města,
-  adresní body

Zdroj: databáze POVIS, Zpracoval: VRV a.s. 22.11.2022



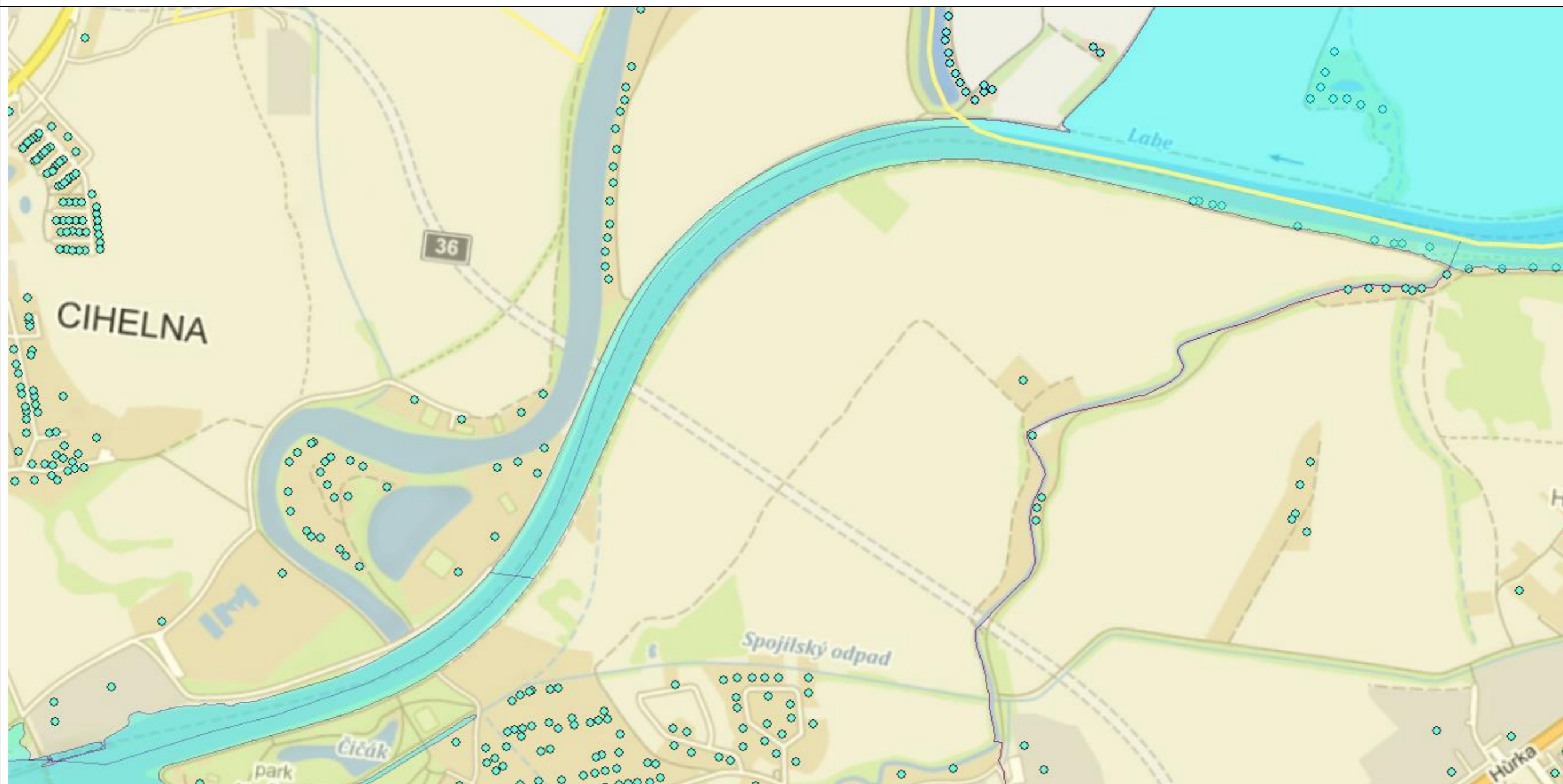
Podklad pro zpracování Digitálního povodňového plánu města Pardubice a Povodňových plánů vlastníků ohrožených nemovitostí na území města Pardubice

MĚSTSKÝ OBVOD PARDUBICE I. A II. – VÝCHODNÍ ČÁST

Legenda:



Zdroj: databáze POVIS, Zpracoval: VRV a.s. 22.11.2022



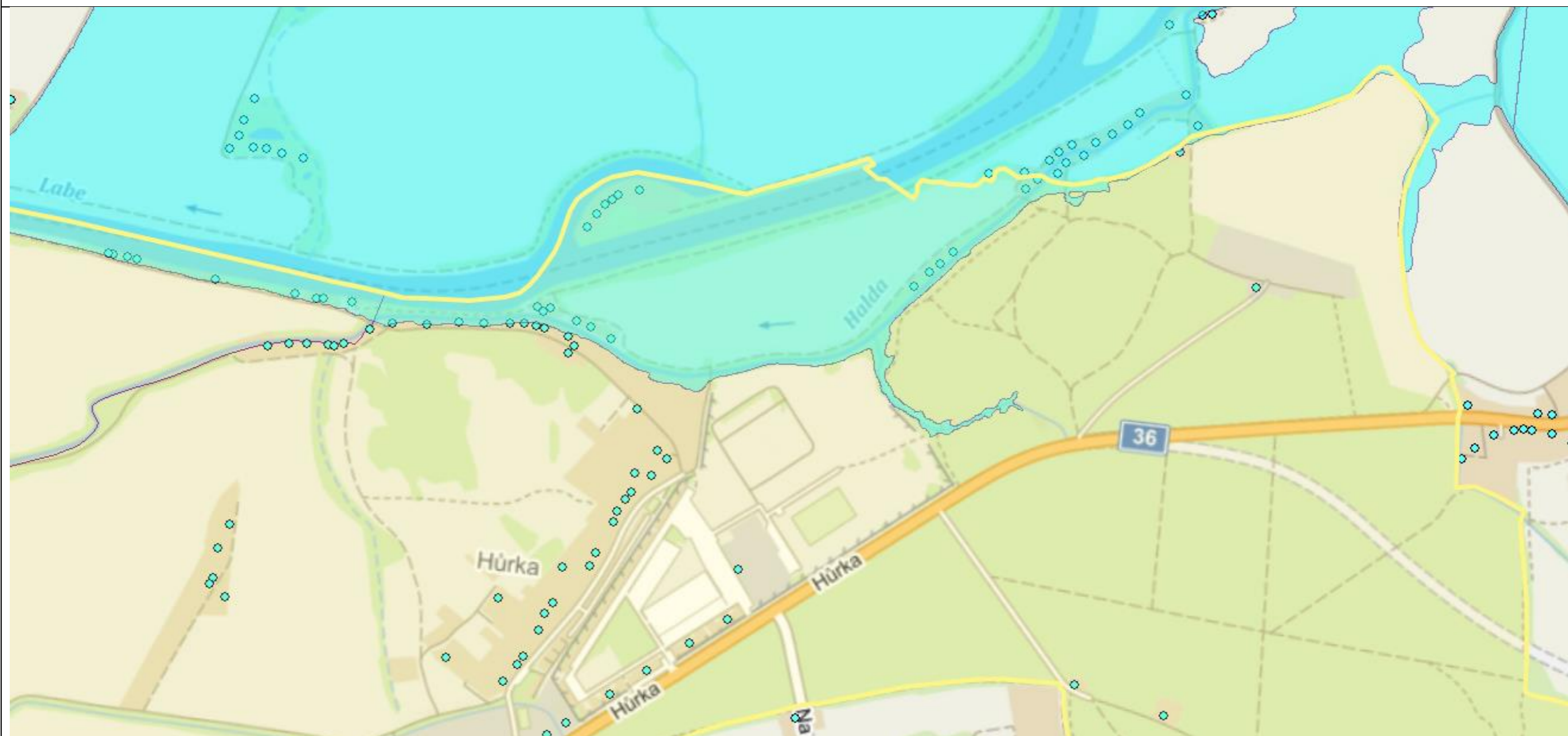
Podklad pro zpracování Digitálního povodňového plánu města Pardubice a Povodňových plánů vlastníků ohrožených nemovitostí na území města Pardubice

MĚSTSKÝ OBVOD PARDUBICE III.

Legenda:



Zdroj: databáze POVIS, Zpracoval: VRV a.s. 22.11.2022



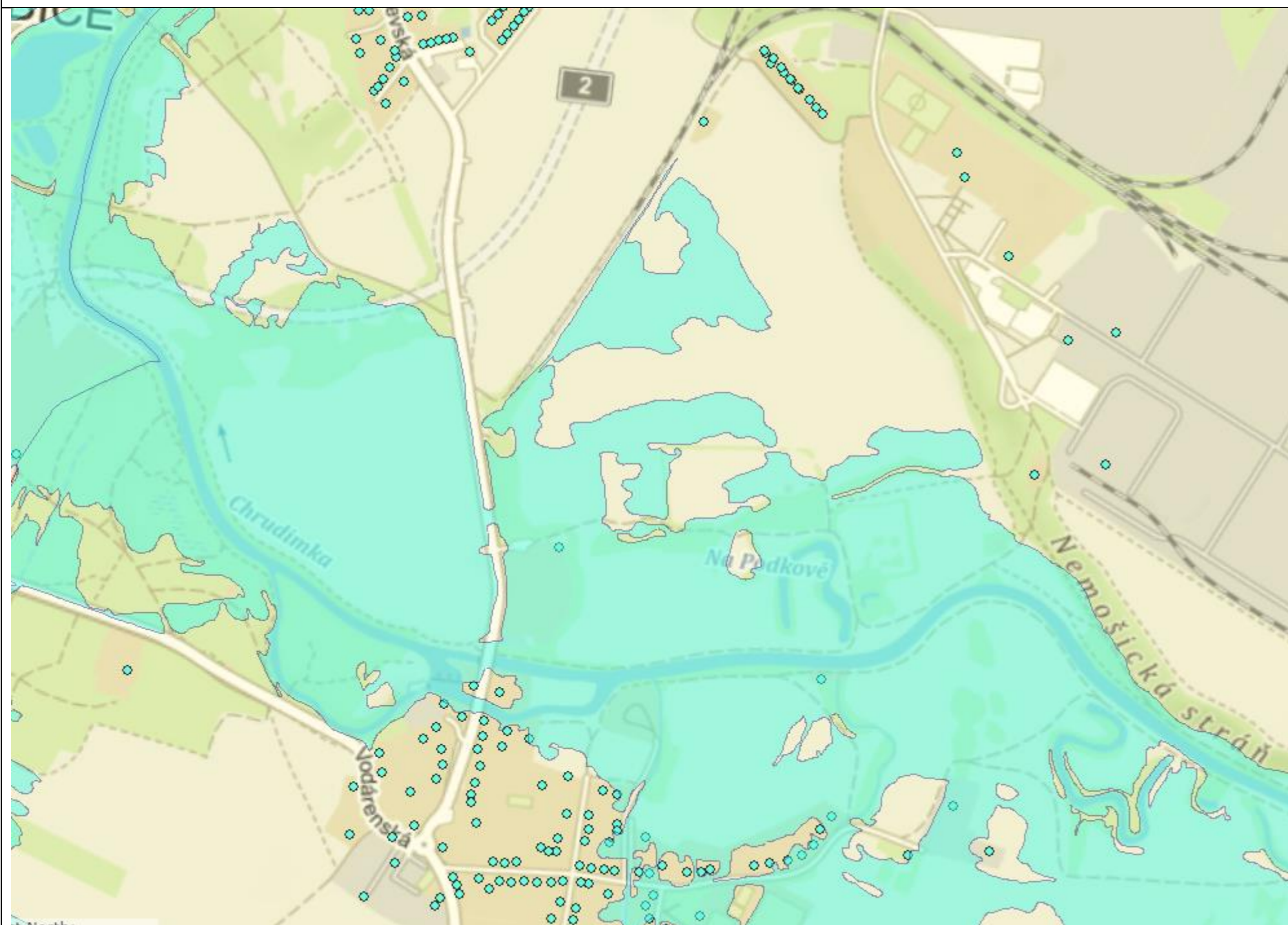
Podklad pro zpracování Digitálního povodňového plánu města Pardubice a Povodňových plánů vlastníků ohrožených nemovitostí na území města Pardubice

MĚSTSKÝ OBVOD PARDUBICE IV. – SEVEROVÝCHODNÍ ČÁST

Legenda:



Zdroj: databáze POVIS, Zpracoval: VRV a.s. 22.11.2022



Podklad pro zpracování Digitálního povodňového plánu města Pardubice a Povodňových plánů vlastníků ohrožených nemovitostí na území města Pardubice

MĚSTSKÝ OBVOD PARDUBICE IV. – DROZDICE, MNĚTICE, ŽIŽÍN

Legenda:



Zdroj: databáze POVIS, Zpracoval: VRV a.s. 22.11.2022



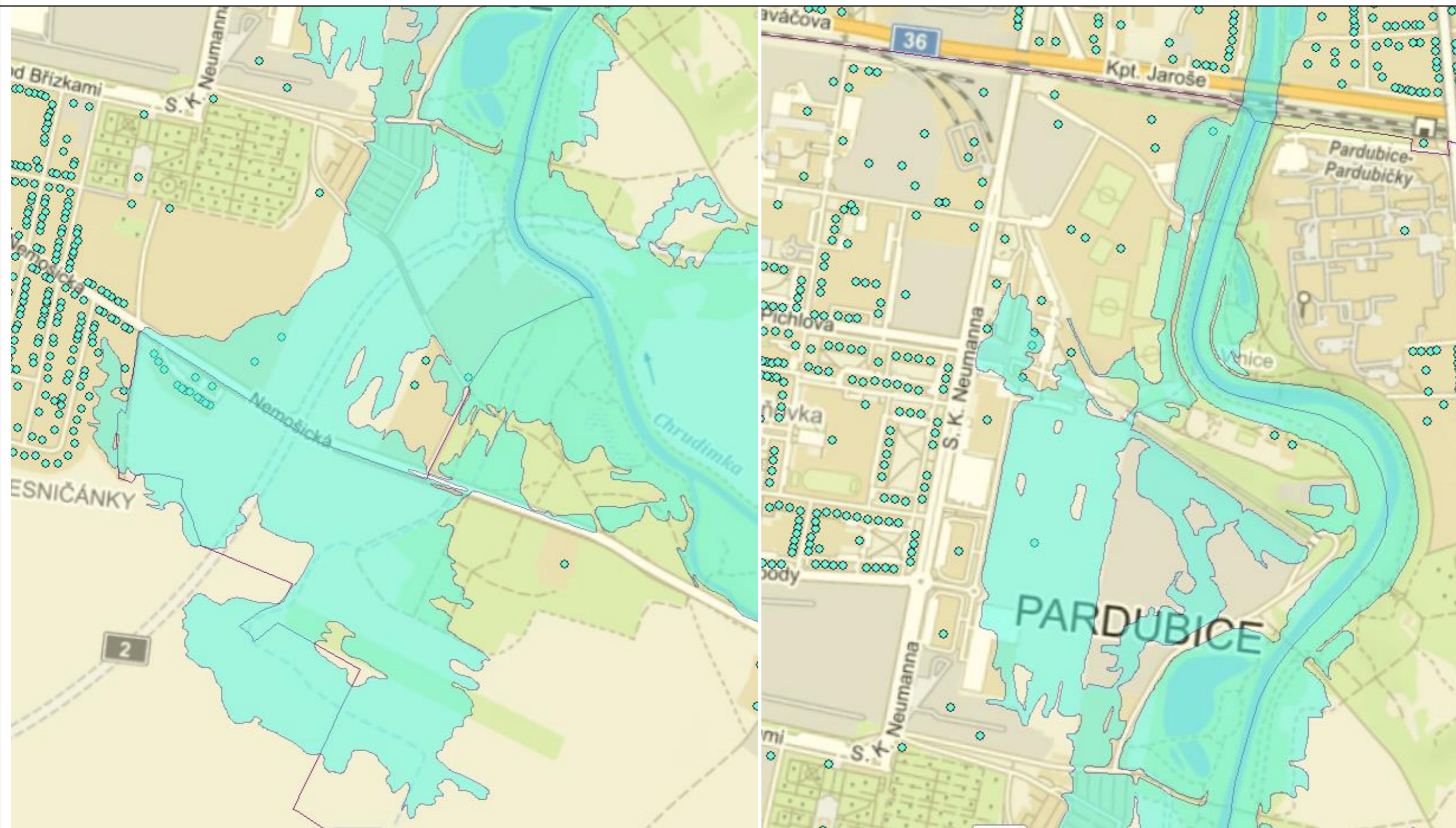
Podklad pro zpracování Digitálního povodňového plánu města Pardubice a Povodňových plánů vlastníků ohrožených nemovitostí na území města Pardubice

MĚSTSKÝ OBVOD PARDUBICE V. – SEVERNÍ A JIŽNÍ ČÁST

Legenda:

-  Záplavové území Q100,
-  hranice města,
-  adresní body

Zdroj: databáze POVIS, Zpracoval: VRV a.s. 22.11.2022



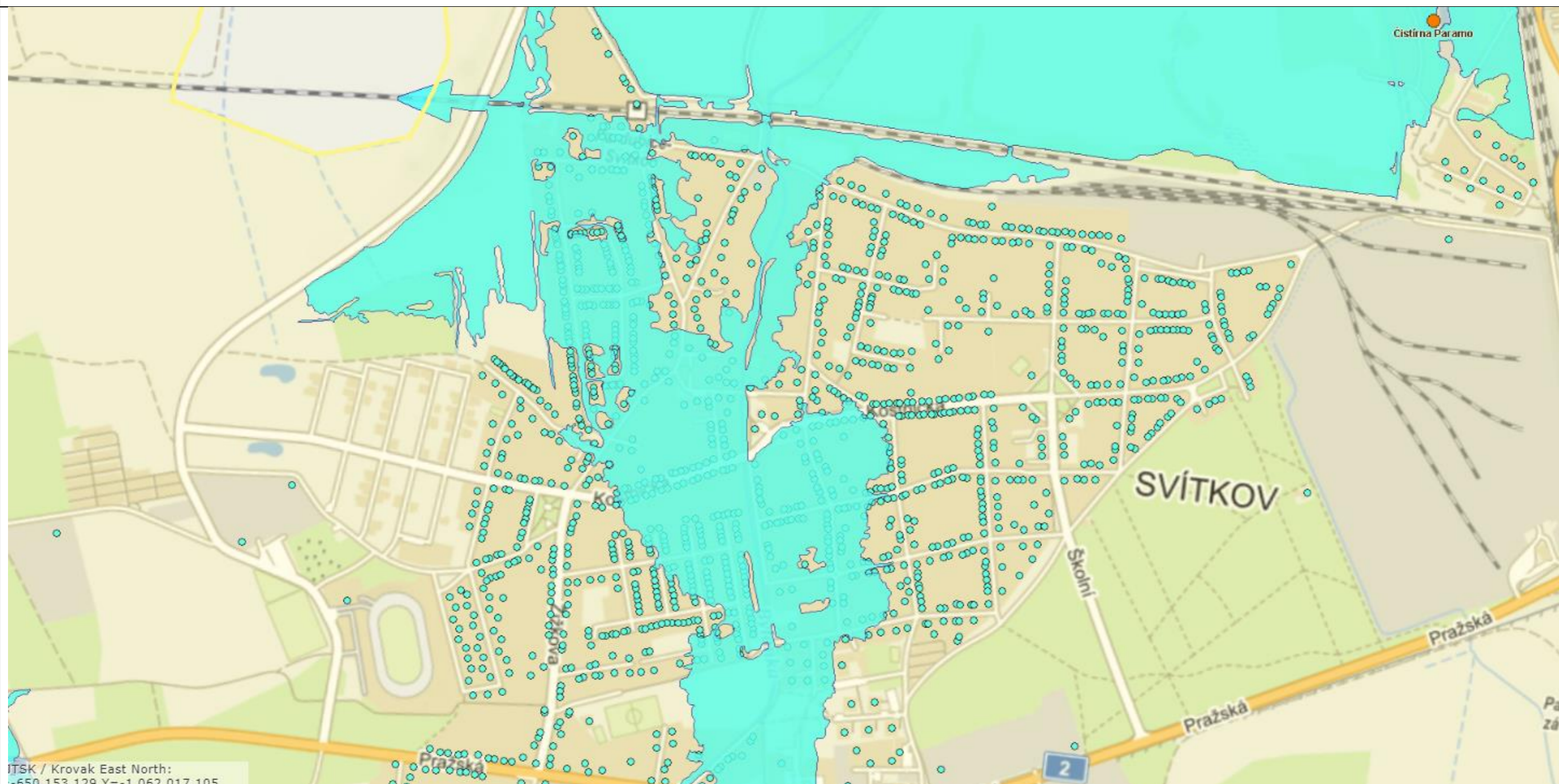
Podklad pro zpracování Digitálního povodňového plánu města Pardubice a Povodňových plánů vlastníků ohrožených nemovitostí na území města Pardubice

MĚSTSKÝ OBVOD PARDUBICE VI. - SVÍTKOV

Legenda:



Zdroj: databáze POVIS, Zpracoval: VRV a.s. 22.11.2022



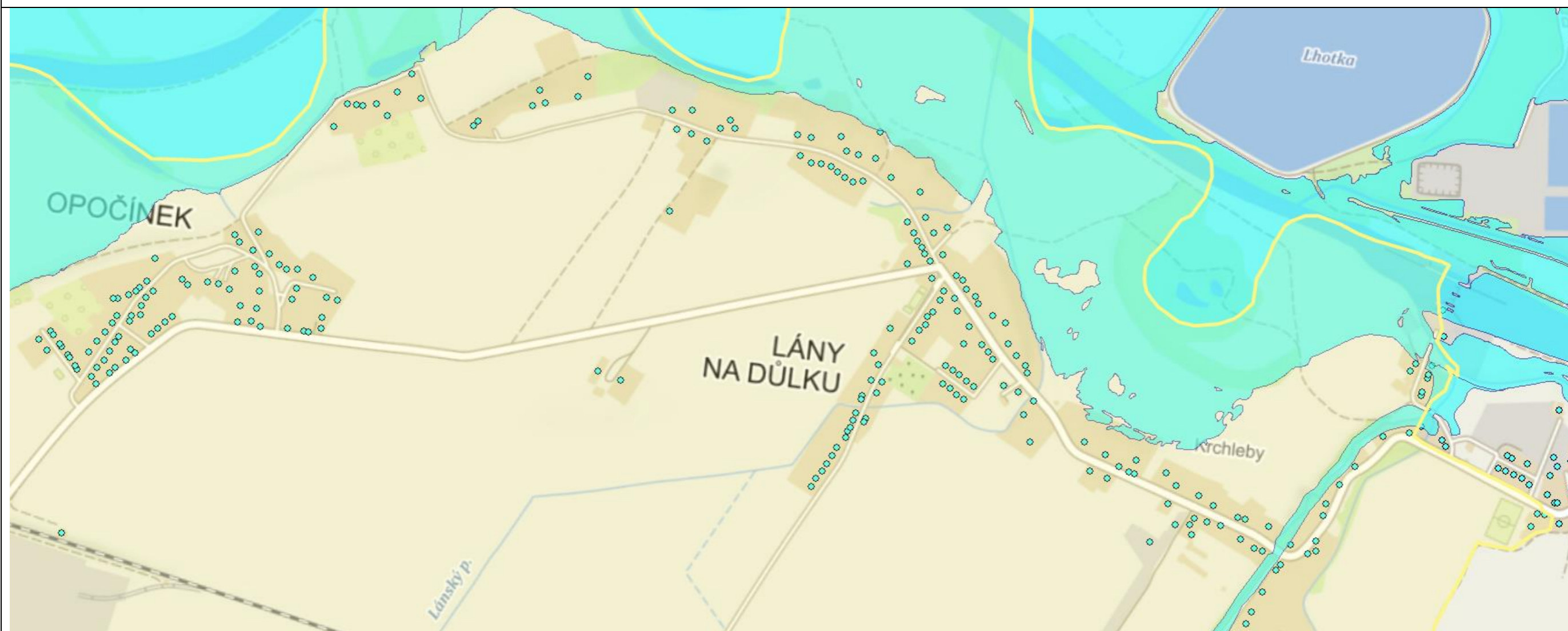
Podklad pro zpracování Digitálního povodňového plánu města Pardubice a Povodňových plánů vlastníků ohrožených nemovitostí na území města Pardubice

MĚSTSKÝ OBVOD PARDUBICE VI. – ODPOČÍNEK, LÁNY NA DŮLKU

Legenda:

 Záplavové území Q100,  hranice města,  adresní body

Zdroj: databáze POVIS, Zpracoval: VRV a.s. 22.11.2022



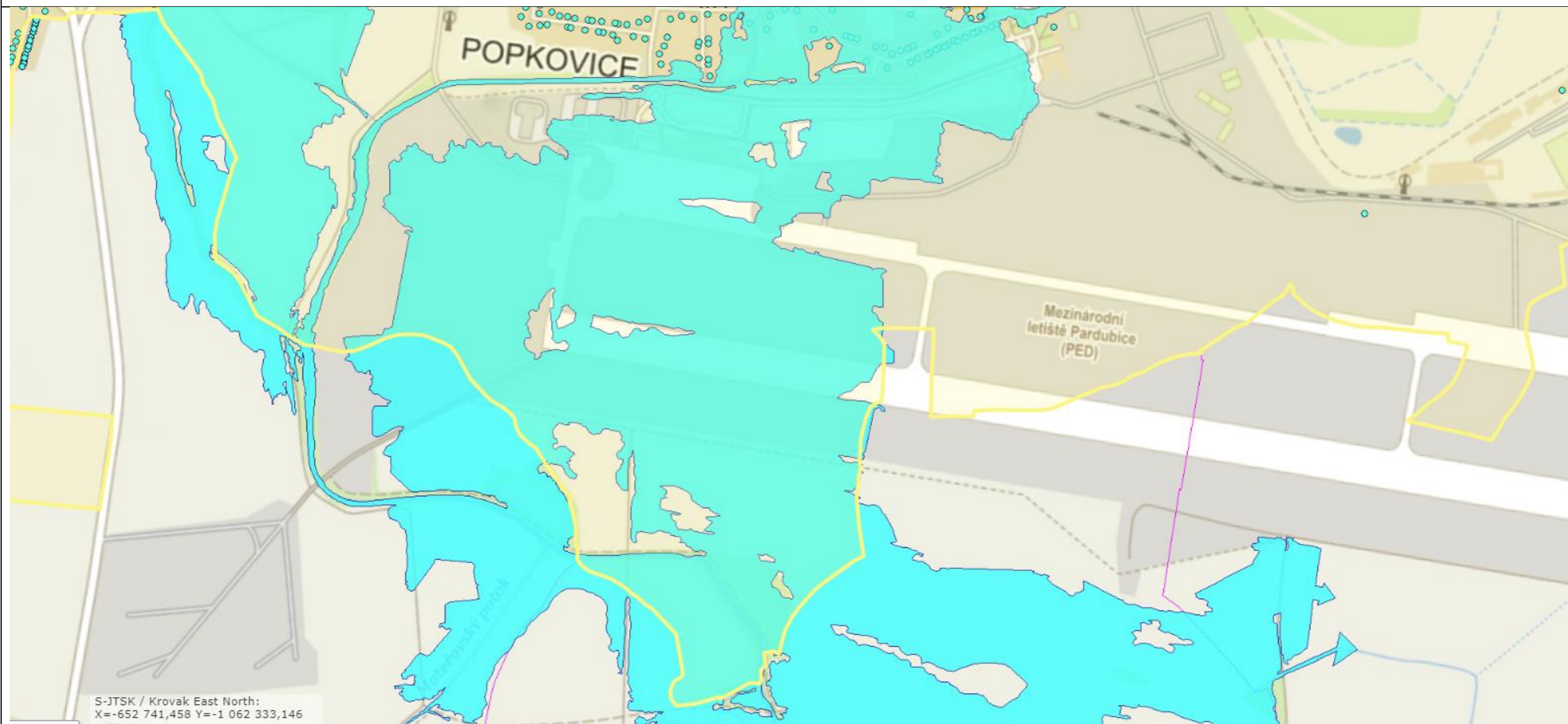
Podklad pro zpracování Digitálního povodňového plánu města Pardubice a Povodňových plánů vlastníků ohrožených nemovitostí na území města Pardubice

MĚSTSKÝ OBVOD PARDUBICE VI. –POPKOVICE

Legenda:

 Záplavové území Q100,  hranice města,  adresní body

Zdroj: databáze POVIS, Zpracoval: VRV a.s. 22.11.2022



Podklad pro zpracování Digitálního povodňového plánu města Pardubice a Povodňových plánů vlastníků ohrožených nemovitostí na území města Pardubice

MĚSTSKÝ OBVOD PARDUBICE VI. – STARÉ ČÍVICE

Legenda:

-  Záplavové území Q100,
-  hranice města,
-  adresní body

Zdroj: databáze POVIS, Zpracoval: VRV a.s. 22.11.2022



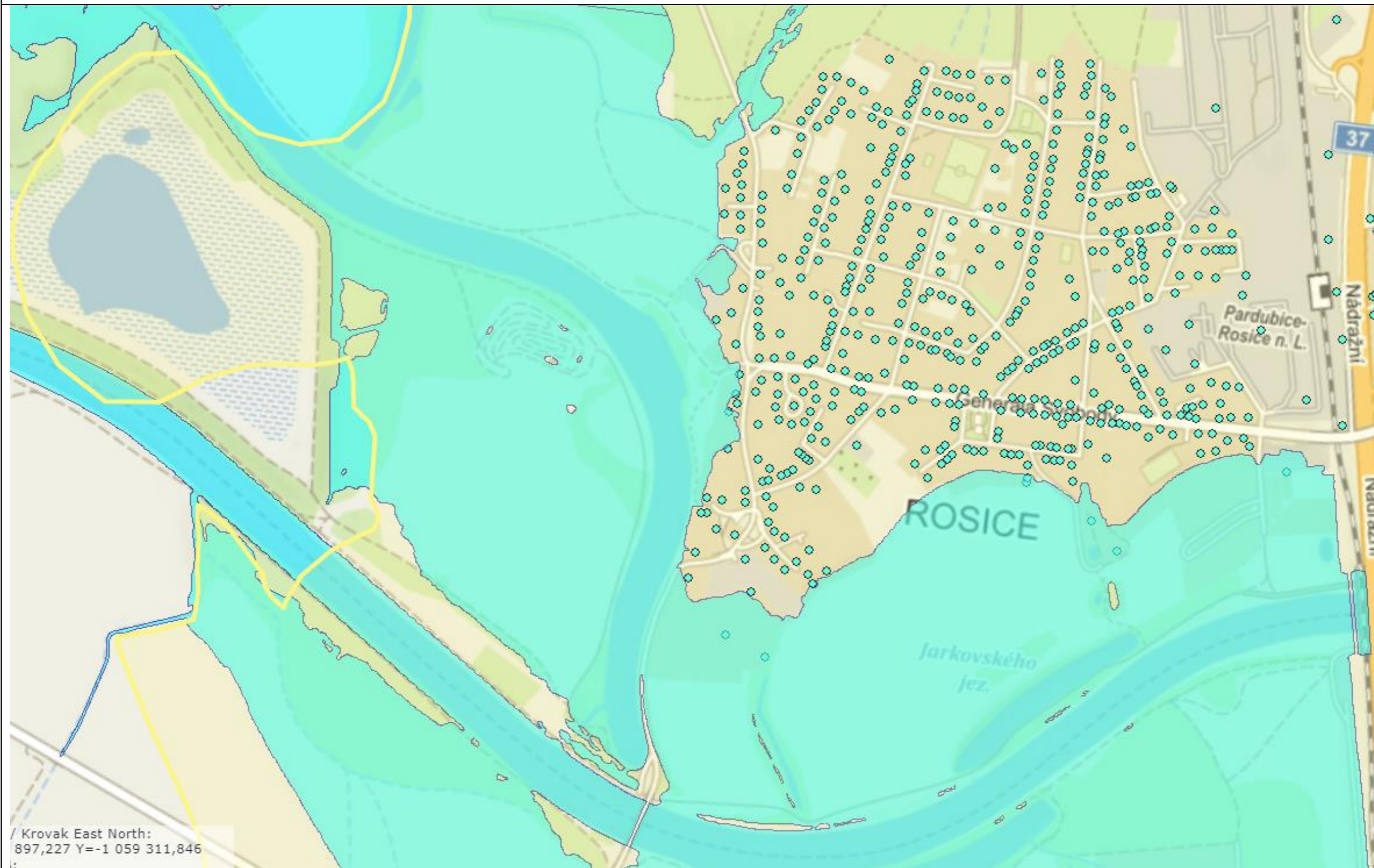
Podklad pro zpracování Digitálního povodňového plánu města Pardubice a Povodňových plánů vlastníků ohrožených nemovitostí na území města Pardubice

MĚSTSKÝ OBVOD PARDUBICE VII. - ROSICE

Legenda:

-  Záplavové území Q100,  hranice města,  adresní body

Zdroj: databáze POVIS, Zpracoval: VRV a.s. 22.11.2022



Podklad pro zpracování Digitálního povodňového plánu města Pardubice a Povodňových plánů vlastníků ohrožených nemovitostí na území města Pardubice

MĚSTSKÝ OBVOD PARDUBICE VIII. – SEVERNÍ A JIŽNÍ ČÁST

Legenda:

-  Záplavové území Q100,  hranice města,  adresní body

Zdroj: databáze POVIS, Zpracoval: VRV a.s. 22.11.2022

