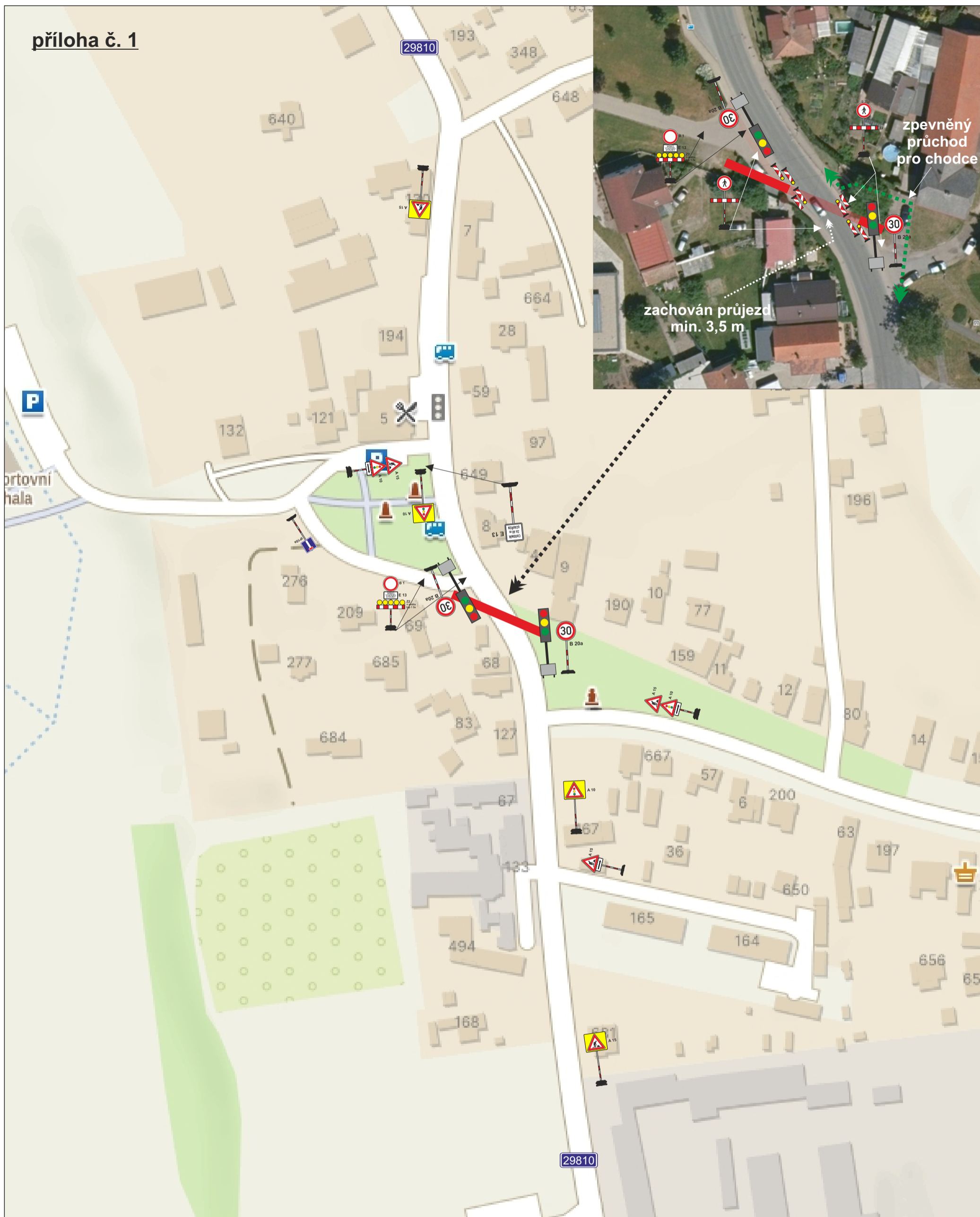

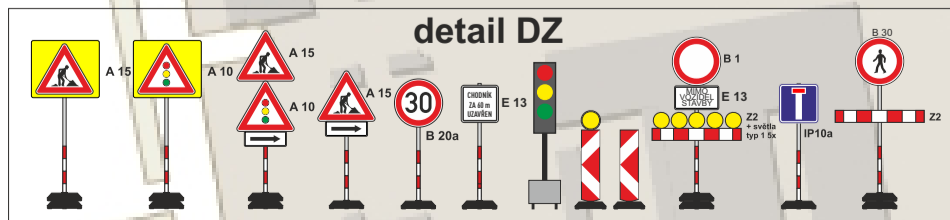


příloha č. 1

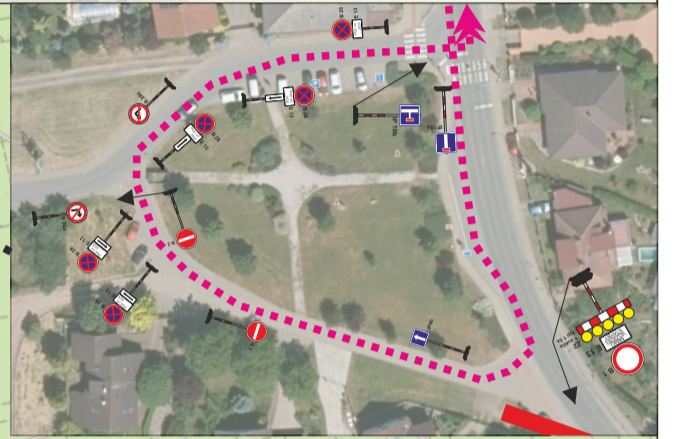
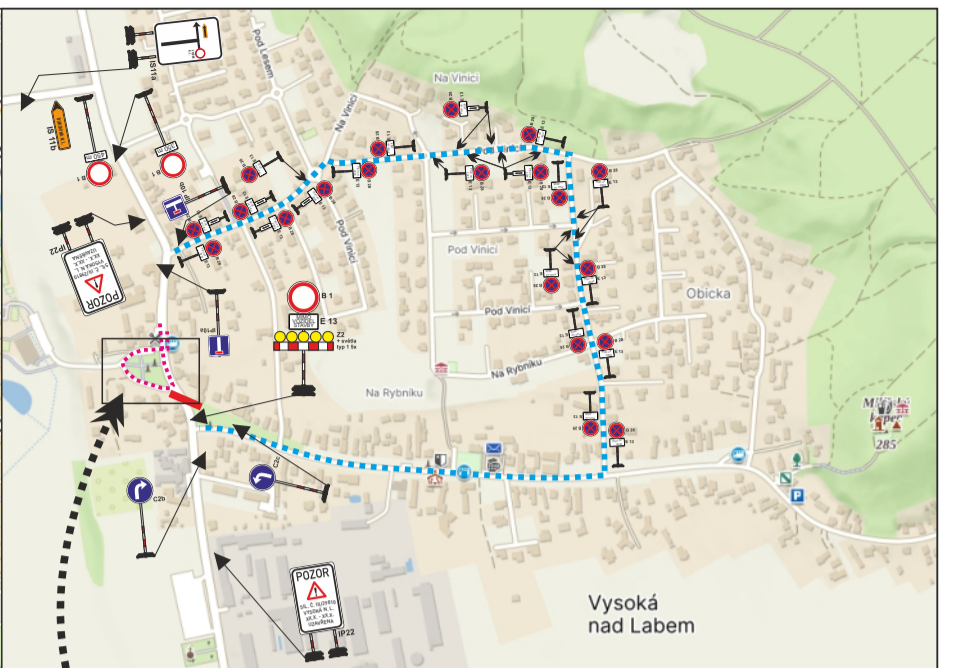
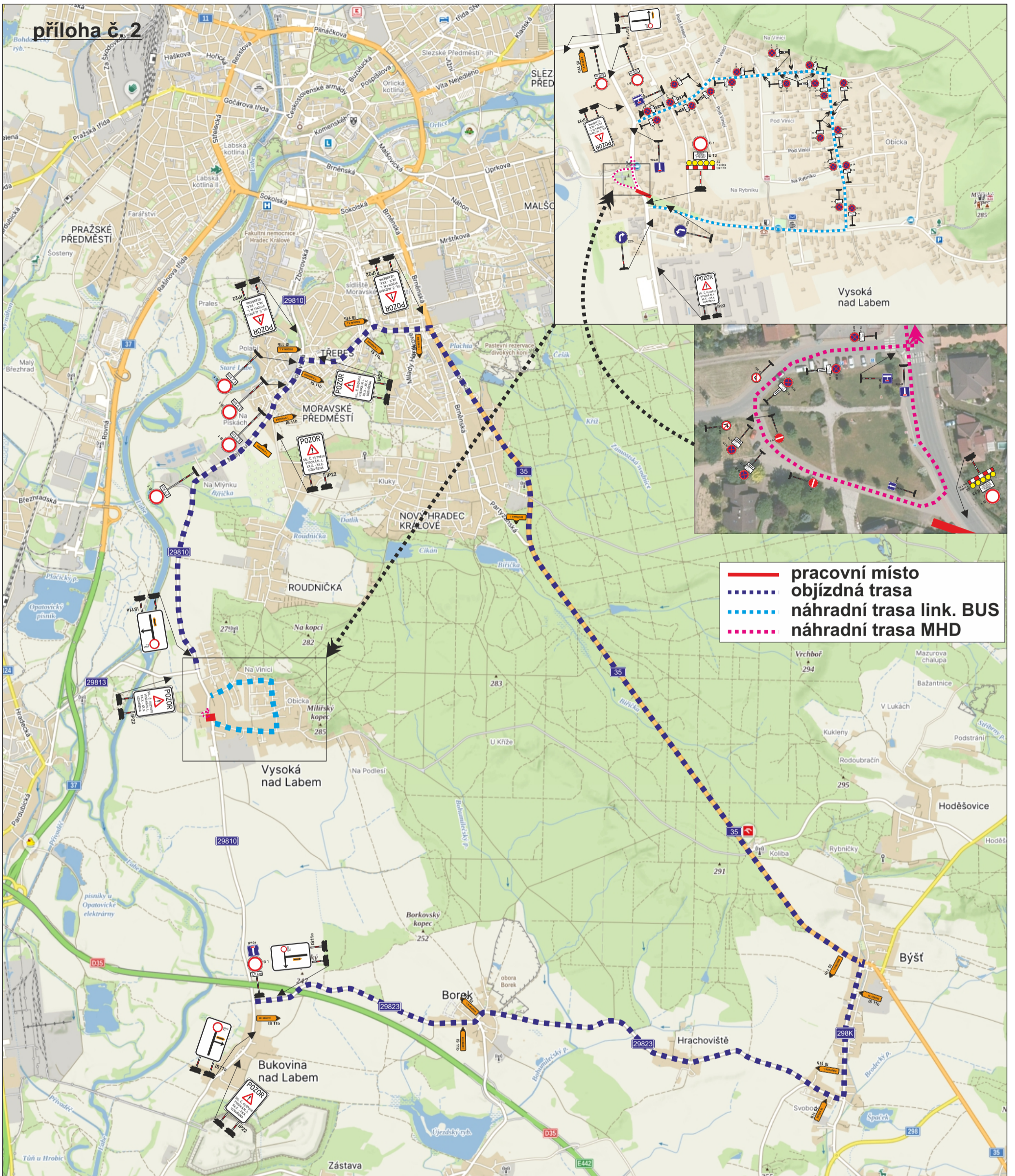


— pracovní místo

ZODP.PROJEKTANT	KRESLIL	KONTRLOVAL	 STAVEBNÍ DZ Stavební s.r.o. e-mail: dzs@dz-stavebni.cz
	Ing. Roman Michek	Tomáš Pilař	
Investor: Obec Vysoká nad Labem			
AKCE:			FORMÁT: A3
Výstavba oddílné kanalizace v obci Vysoká nad Labem			MĚŘÍTKO: 1:100
			DATUM: 29.1. 2026
			ZAKÁZKA .: 1/2026
OBSAH:			Č.VÝKR.: PARÉ Č:
Situace DIO - částečná uzavírka silnice III/29810 (1/2)			



příloha č. 2



- pracovní místo
- - - objízdná trasa
- - - náhradní trasa link. BUS
- - - náhradní trasa MHD

detail DZ

This section provides a detailed view of the traffic signs used in the project area. It includes various types of signs such as 'POZOR' (Warning), 'Závazná výhledová tabule' (Mandatory advance sign), 'Závazná směrová tabule' (Mandatory directional sign), and 'Závazná zákazová tabule' (Mandatory prohibitory sign). The signs are shown with their dimensions and the specific details of the project area.

ZODP.PROJEKTANT	KRESLIL	KONTROLOVAL	 DZ Stavební s.r.o. e-mail: dzs@dz-stavebni.cz
	Ing. Roman Míček	Tomáš Pilař	
Investor: Obec Vysoká nad Labem	FORMÁT: A3		
AKCE: Výstavba oddílné kanalizace v obci Vysoká nad Labem	MĚŘITKO: 29.1.2026		
OBSAH: Situace DIO - úplná uzavírka silnice III/29810 (2/2)	ZAKÁZKA: .	Č.VÝKR.: PARÉ Č.:	