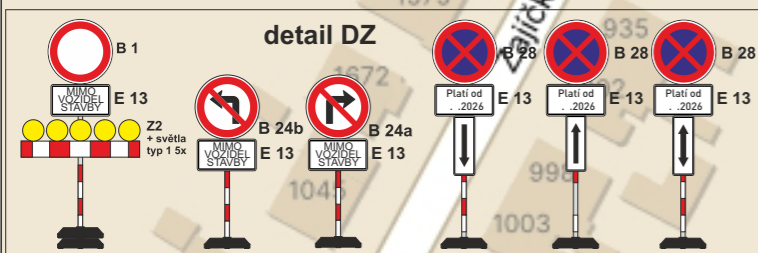
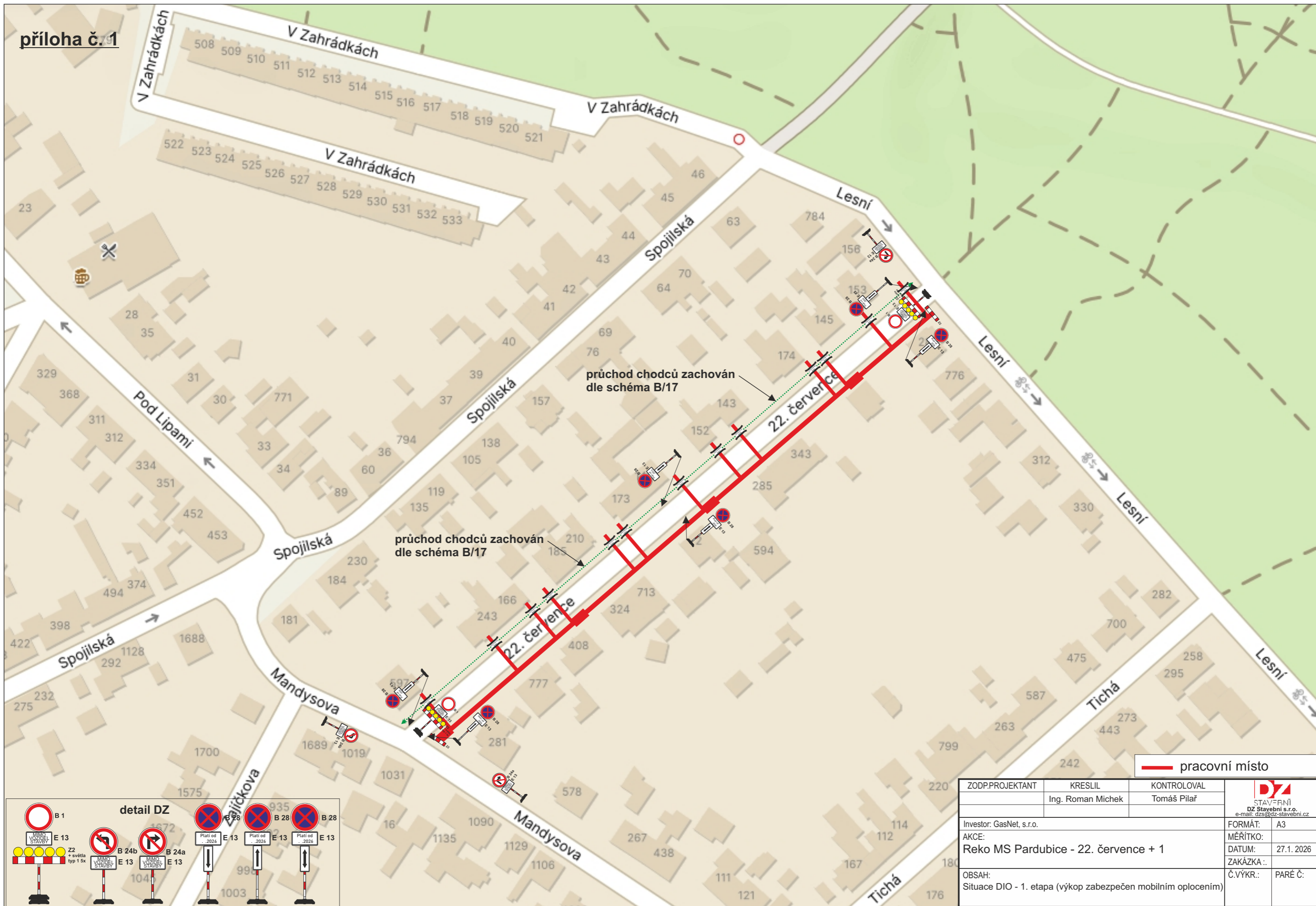



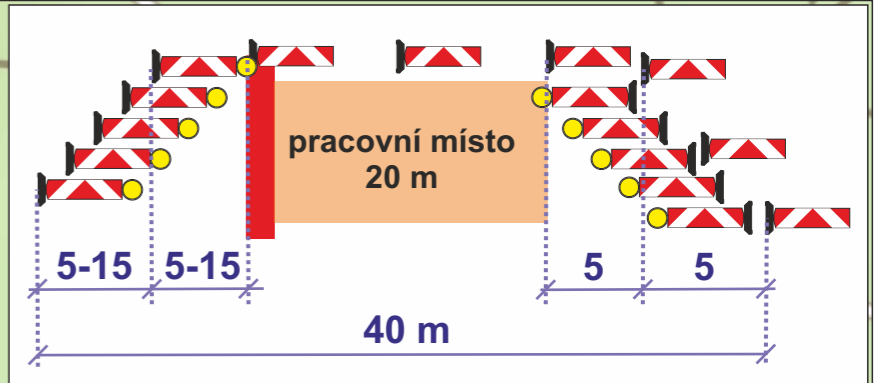
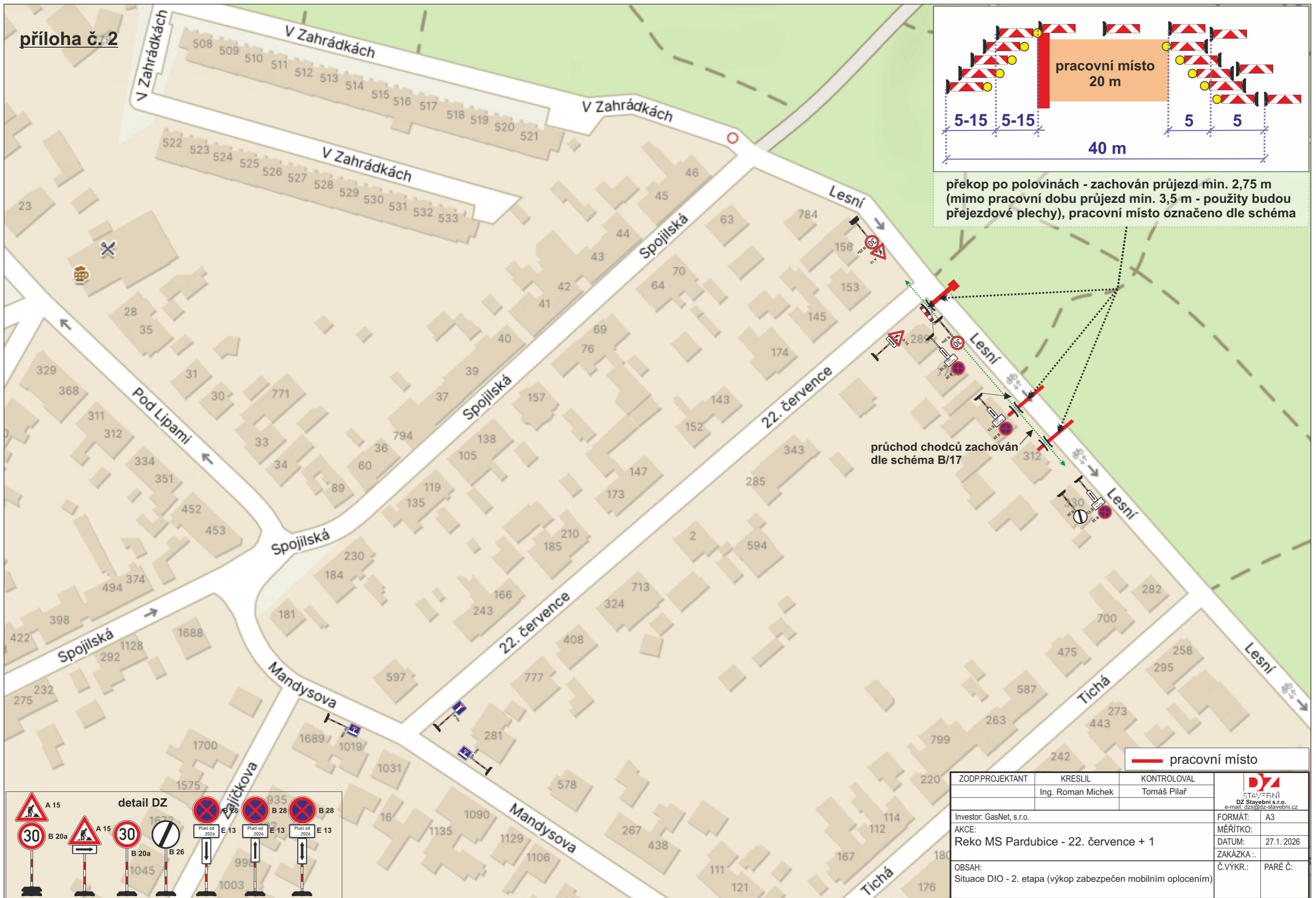
příloha č.1



— pracovní místo

ZODP.PROJEKTANT	KRESLIL	KONTRLOVAL	 STAVĚBNÍ DZ Stavební s.r.o. e-mail: dzs@dz-stavebni.cz
	Ing. Roman Michek	Tomáš Pilař	
Investor: GasNet, s.r.o.	FORMÁT: A3		
AKCE: Reko MS Pardubice - 22. července + 1	MĚŘÍTKO: 27.1. 2026		
	ZAKÁZKA: .		
OBSAH: Situace DIO - 1. etapa (výkop zabezpečen mobilním oplocením)	Č.VÝKR.: PARÉ Č:		

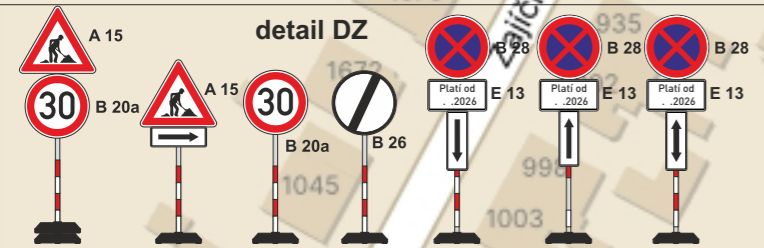
příloha č. 2



překop po polovinách - zachován průjezd min. 2,75 m (mimo pracovní dobu průjezd min. 3,5 m - použity budou přejezdové plechy), pracovní místo označeno dle schéma

průchod chodců zachován dle schéma B/17

— pracovní místo



ZODP.PROJEKTANT	KRESLIL	KONTROLOVAL	 STAVĚBNÍ DZ Stavební s.r.o. e-mail: dzs@dz-stavebni.cz
	Ing. Roman Michek	Tomáš Pilař	
Investor: GasNet, s.r.o.	FORMÁT: A3		
AKCE: Reko MS Pardubice - 22. července + 1	MĚŘÍTKO: 27.1. 2026		
	ZAKÁZKA: .		
OBSAH: Situace DIO - 2. etapa (výkop zabezpečen mobilním oplocením)	Č.VÝKR.: PARÉ Č:		

