

ODŮVODNĚNÍ ÚZEMNÍHO PLÁNU BARCHOV ÚPLNÉ ZNĚNÍ PO VYDÁNÍ ZMĚNY Č. 1

Legenda

- stav návrh
- hranice řešeného území
 - hranice navazujících katastrálních území
 - zastavěné území k 27. 3. 2023
 - zastavitelná plocha
 - plocha přestavby
 - plocha změn v krajině
 - koridor technické infrastruktury nadmístního významu
 - koridor pro revitalizační a protipovodňová opatření

Plochy s rozdílným způsobem využití

- SV - plochy smíšené obytné - venkovské
- BH - plochy bydlení v bytových domech
- BI - plochy bydlení v rodinných domech - městské a příměstské
- RX - plochy rekreace - se specifickým využitím
- OV - plochy občanského vybavení - veřejná infrastruktura
- OM - plochy občanského vybavení - komerční zařízení malá a střední
- OS - plochy občanského vybavení - tělovýchovná a sportovní zařízení
- OX - plochy občanského vybavení - se specifickým využitím
- DS - plochy dopravní infrastruktury - silniční
- TI - plochy technické infrastruktury - inženýrské sítě
- VD - plochy výroby a skladování - drobná a řemeslná výroba
- VZ - plochy výroby a skladování - zemědělská výroba
- PV - plochy veřejných prostranství - veřejná prostranství
- ZV - plochy veřejných prostranství - veřejná zeleň
- ZS - plochy zeleně - soukromé a vyhrazené
- ZP - plochy zeleně - přírodního charakteru
- W - plochy vodní a vodo hospodářské
- NZ - plochy zemědělské
- NL - plochy lesní
- NP - plochy přírodní
- NSpZ - plochy smíšené nezastavěného území - přírodní, zemědělské

Územní systém ekologické stability (ÚSES)

- regionální biocentrum (RBC)
- regionální biokoridor (RBK)
- lokální biocentrum (LBC)
- lokální biokoridor (LBK)
- interakční prvek, liniová zeleň



ZÁZNAM O ÚČINNOSTI

SPRÁVNÍ ORGÁN, KTERÝ ZMĚNU Č. 1 VYDAL	Zastupitelstvo obce Barchov
POŘADOVÉ ČÍSLO POSLEDNÍ ZMĚNY	1
DATUM NABYTÍ ÚČINNOSTI POSLEDNÍ ZMĚNY	
OPRÁVNĚNÁ ÚŘEDNÍ OSOBA POŘIZOVATELE	Ing. Kamila Zárubová, referentka Odboru hlavního architekta, Oddělení územního plánování Magistrátu města Pardubic
podpis oprávněné úřední osoby pořizovatele, otisk úředního razítka	

ODŮVODNĚNÍ ÚZEMNÍHO PLÁNU BARCHOV ÚPLNÉ ZNĚNÍ PO VYDÁNÍ ZMĚNY Č. 1

č. výkresu	B2.1	GRAFICKÁ ČÁST ÚZEMNÍHO PLÁNU	měřítko	1 : 5 000
KOORDINAČNÍ VÝKRES				
ZADAVATEL	Obec Barchov, Barchov 68, 530 02 Pardubice 2			
POŘIZOVATEL	Magistrát města Pardubice, Odbor hlavního architekta, Štrossova 44, 530 21 Pardubice			
ZPRACOVATEL	Atelier Kontext s.r.o., Nad Zámečkem 385/39, 150 00 Praha 5			
ZODPOVĚDNÝ PROJEKTANT	Ing. arch. Alena Švandlíková			
osvědčení ČKA	č. 04 545, autorizace pro obor územní plánování (A.2)			
podpis autorizované osoby a otisk autorizačního razítka				
autorský tým	Ing. arch. Alena Švandlíková RNDr. Ing. Miroslav Vrtiška, Ph.D. RNDr. Milan Svoboda			
DATUM	říjen 2023			

Limity využití území

- pásmo 50 m od okraje lesa
- ochranné pásmo silnice III. třídy
- ochranné pásmo Letiště Pardubice
- ochranné pásmo radiolokačního prostředku
- pošni letiště Barchov (plocha pro vzlet a přistání)
- ochranné pásmo ropovodu
- ochranné pásmo katodové ochrany ropovodu
- bezpečnostní pásmo plynovodu
- ochranné pásmo plynovodů
- bezpečnostní pásmo katodové ochrany plynovodu
- ochranné pásmo vrchního vedení VN, VVN
- ochranné pásmo trafostanice VN/NN
- území s archeologickými nálezy (ÚAN II.)
- historicky významná stavba
- stará zátěž území
- záplavové území Q100
- aktivní zóna záplavového území
- hlavní odvodňovací zařízení otevřená
- hlavní odvodňovací zařízení zatrubněné

Vybrané prvky koncepce dopravní infrastruktury

- kommunikace III. třídy
- pošni cesta
- značená cyklostezka

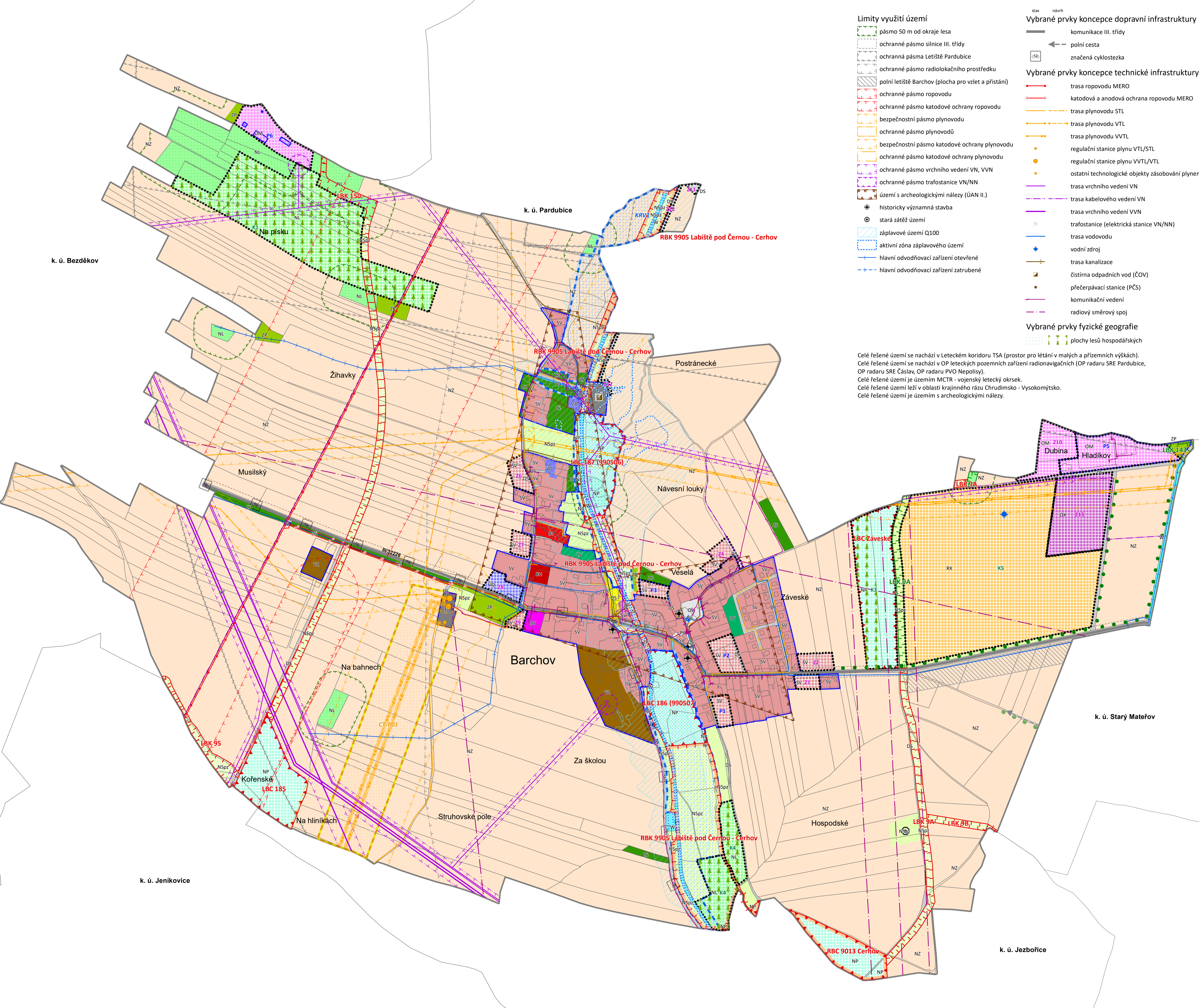
Vybrané prvky koncepce technické infrastruktury

- trasa ropovodu MERO
- katodová a anodová ochrana ropovodu MERO
- trasa plynovodu STL
- trasa plynovodu VTL
- trasa plynovodu VVTL
- regulační stanice plynu VTL/STL
- regulační stanice plynu VVTL/VTL
- ostatní technologické objekty zásobování plynem
- trasa vrchního vedení VN
- trasa kabelového vedení VN
- trasa vrchního vedení VVN
- trafostanice (elektrická stanice VN/NN)
- trasa vodovodu
- vodní zdroj
- trasa kanalizace
- čistírna odpadních vod (ČOV)
- přečerpávací stanice (PČS)
- kommunikační vedení
- radiový směrový spoj

Vybrané prvky fyzické geografie

- plochy lesů hospodářských

Celé řešené území se nachází v Leteckém koridoru TSA (prostor pro letání v malých a přízemních výškách). Celé řešené území se nachází v OP leteckých pozemních zařízení radionavigačních (OP radaru SRE Pardubice, OP radaru SRE Čáslav, OP radaru PVO Nepolisy). Celé řešené území je územím MCTR - vojenský letecký okresek. Celé řešené území leží v oblasti krajinného rázu Chrudimsko - Vysokomyšsko. Celé řešené území je územím s archeologickými nálezy.



k. ú. Bezděkov

k. ú. Pardubice

RBK 9905 Labiště pod Čermou - Cerhov

RBK 9905 Labiště pod Čermou - Cerhov

LBK 187 (990506)

RBK 9905 Labiště pod Čermou - Cerhov

LBK 186 (990507)

RBK 9905 Labiště pod Čermou - Cerhov

RBK 9013 Cerhov

k. ú. Jeníkovice

k. ú. Starý Mateřov

k. ú. Jezbořice