

dne **19. 11. 2024** od **7:30** do **11:30** hodin

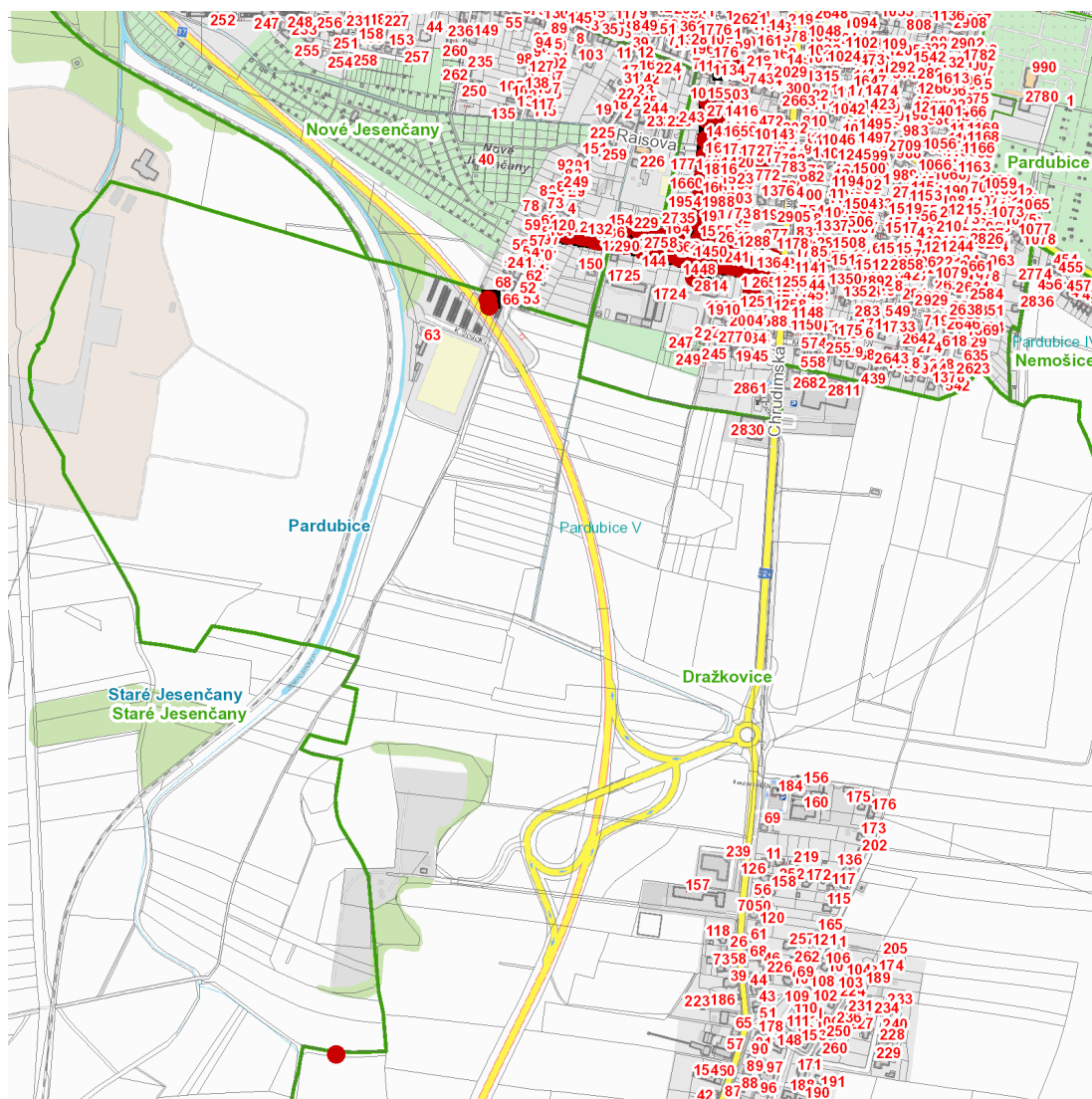
Plánovaná odstávka zahrnuje tyto lokality:**Pardubice (okres Pardubice)**městská část **Pardubice V**část obce **Nové Jesenčany****Čacké: č. p.** 125, 128, 131, 132, 133, 136, 154, 155, 229**K Dolíčku: č. p.** 120část obce **Zelené Předměstí****Čacké: č. p.** 126, 144, 164, 165, 1120, 1216, 1272, 1324, 1347, 1364, 1379, 1449, 1450, 1581, 1640,
2657, 2662, 2691, 2747, 2758**Na Záboří: č. p.** 176, 197**Raisova: č. p.** 286, 992, 1012, 1013, 1014, 1017, 1418, 1465, 1659, 1670, 1727, 1781**Terezy Novákové: č. p.** 1015, 1241, 1409, 1416, 1417, 1419, 1420, 1421, 1448, 1523, 1555, 1564,
1649, 1660, 1661, 1703, 1742, 1770, 1771, 1773, 1814, 1816, 1817, 1877, 1928, 1954, 1969, 1987,
1988, 2649, 2732, 2814kat. území **Dražkovice** (kód **632252**): **parcelní č.** 140, 143, 160kat. území **Pardubice** (kód **717657**): **parcelní č.** 5250

UPOZORNĚNÍ

Dotčené zařízení distribuční soustavy je nutné i v době odstávky považovat za zařízení pod napětím, a proto vás žádáme o dodržení všech zásad bezpečnosti a provedení opatření potřebných k zamezení případných škod na zdraví a majetku. | Provozovatelé výroben elektřiny jsou povinni zajistit přerušení dodávky elektřiny z výroby do vypnutého úseku distribuční soustavy.

NEJDE VÁM ELEKTŘINA...

TIP: Registrujte se zdarma na www.cezdistribuce.cz/sluzba a informace o odstávkách elektřiny budete dostávat e-mailem nebo SMS. U poruch zasíláme SMS s předpokládanou dobou obnovení dodávek. | Aktuální stav dodávek elektřiny na konkrétní adrese zjistíte snadno, rychle a bez registrace na portále **Bez Štávy** (www.bezstavy.cz).

dne 19. 11. 2024 od 7:30 do 11:30 hodin**Orientační mapový podklad odstávkou dotčených lokalit****VYSVĚTLIVKY**

- – adresy dotčené odstávkou elektřiny
- – místa připojení k elektrické síti dotčená odstávkou

INFORMACE ZASLÁNA

IDDS: mbbbxhp (Městský obvod Pardubice V.)

IDDS: ukzbx4z (Statutární město Pardubice)