



Pardubice

Magistrát města Pardubic
Odbor dopravy - Oddělení silniční dopravy, silničního hospodářství a
speciálního stavebního úřadu
nám. Republiky 12, 530 21 Pardubice



S00BX02ELCTE

Váš dopis zn.:

Ze dne:

Číslo jednací: MmP 67729/2024
Spisová značka: SZ_MMP 62184/2024
Počet listů: 5
Počet příloh: 1

Vyřizuje: Luděk Fiedler
Telefon: 466 859 195
E-mail: ludek.fiedler@mmp.cz

Datum: 14.05.2024

k vyvěšení:

- Magistrát města Pardubic, odbor dopravy
- Statutární město Pardubice – Úřad Městského obvodu Pardubice I, U Divadla 828, 530 02 Pardubice, IČ: 00274046

Veřejná vyhláška

Opatření obecné povahy

Magistrát města Pardubic, odbor dopravy, správní orgán oprávněný ke stanovení přechodné úpravy provozu na pozemních komunikacích dle ustanovení § 77 odst. 1 písmeno c) zákona č. 361/2000 Sb., o provozu na pozemních komunikacích, ve znění pozdějších předpisů, dále jen zákon o provozu na pozemních komunikacích, na základě § 171 zákona č. 500/2004 Sb., správní řád, ve znění pozdějších předpisů, dále jen správní řád

vydává opatření obecné povahy
spočívající

ve stanovení přechodné úpravy provozu na pozemních komunikacích v Pardubicích

Magistrát města Pardubic, odbor dopravy, jako příslušný obecní úřad obce s rozšířenou působností po předchozím písemném vyjádření Policie České republiky, Krajského ředitelství policie Pardubického kraje, vydaném pod č. j. KRPE-40530-3/ČJ-2024-170606 dne 7. 5. 2024

s t a n o v í

ve smyslu ustanovení § 77 odst. 1 písmeno c) zákona o provozu na pozemních komunikacích a o změnách některých zákonů, v platném znění a vyhlášky č. 294/2015 Sb., přechodnou úpravu k označení provádění zvláštního užívání části vozovky v ulicích Hlaváčova a Havlíčkova v Pardubicích.

Žadatel: spol. KOVIG K+P, s.r.o., Labská 37, 53002 Pardubice, IČO 25943421

V souvislosti s tímto, je stanoveno užití dopravních značek:

- **B28 + E13 s termínem platnosti, E8a, E8c, E8d, A15, Z4d, Z4e**

S ohledem na zajištění bezpečnosti provozu požadujeme následující:

- Pro vymístění parkujících vozidel bude místo navržené dt č. E7b použita dt č. E8d. Dt č. E7b je návěstí, nikoli úsekem platnosti.
- Označení místa zvláštního užívání bude označeno dle schématu OD 230 Příručky pro označování pracovních míst VI. díl schválené Ministerstvem dopravy ČR pro zajištění správného označení. V případě krátkodobého pracovního místa (zpravidla jeden den) může být k označení využito schématu č. OK 230 bez dz č. B20a a B21, B26.
- Dopravní zařízení a přenosné svíslé dopravní značky nesmí být umístěny do rozhledových polí připojení pozemních komunikací (čl. 5.2.9 ČSN 73 6102), rozhledových polí připojení sousedních nemovitostí (čl. 12.7 ČSN 73 6110) na pozemní komunikace a do rozhledů na čekací plochy přechodu pro chodce (čl. 10.1.4 ČSN 73 6110).

Dopravní značení a zařízení provedte jako:	přenosné svíslé dopravní značky, dopravní zařízení
Provedení dopravního značení a zařízení:	retroreflexní
Platnost úpravy:	27. 5. 2024 - 21. 6. 2024
Důvod:	oprava kanalizační stoky
Odpovědnost za řádné provedení úpravy:	spol. KOVIG K+P, s.r.o., Labská 37, 53002 Pardubice, IČO 25943421

Další podmínky pro provedení přechodné úpravy provozu:

- Dopravní značení, případně dopravní zařízení, provedte dle přiloženého situačního plánu, který je nedílnou součástí tohoto stanovení a podle odkazu či slovního popisu uvedeného v tomto stanovení.
- Přechodné dopravní značky musí být umístěny v souladu s TP 66 – Zásady pro označování pracovních míst na pozemních komunikacích, schválenými Ministerstvem dopravy čj. 21/2015-120-TN/1 ze dne 12. 3. 2015 s účinností od 1. 4. 2015, na sloupcích červeno-bíle pruhovaných, spodní okraj přenosné dopravní značky musí být nejméně 0,6 m nad úrovní vozovky a pokud možno v jednotné výšce v rámci pracovního místa. Dopravní značení a zařízení musí odpovídat vyhlášce č. 294/2015 Sb., ČSN EN 12899-1, VL 6.1, VL 6.2, VL 6.3.
- Žadatel je povinen zajišťovat průběžnou kontrolu a údržbu dopravního značení a zařízení tak, aby bylo v řádném stavu.

Odůvodnění:

Magistrát města Pardubic, odbor dopravy (dále též „správní orgán“) obdržel od Úřadu městského obvodu Pardubice I podklady žadatele spol. KOVIG K+P, s.r.o., Labská 37, 53002 Pardubice, IČO 25943421, k označení provádění zvláštního užívání části vozovky v ulicích Hlaváčova a Havlíčkova v Pardubicích. Důvodem návrhu je oprava kanalizační stoky a umístění technologického vozidla stavby. Správní orgán k návrhu přechodné úpravy provozu obdržel vyjádření dotčeného orgánu, Krajského ředitelství policie Pardubického kraje, které zohlednil při vydání opatření obecné povahy. Na základě ustanovení § 77 odst. 5 zákona o provozu na pozemních komunikacích, ve znění pozdějších předpisů, vydal správní orgán stanovení bez návrhu opatření obecné povahy, jelikož se jedná o stanovení přechodné úpravy provozu na pozemních komunikacích.

Poučení:

Proti opatření obecné povahy nejsou přípustné žádné opravné prostředky ve smyslu obecných předpisů o správním řízení.

Luděk Fiedler
referent odboru dopravy

„otisk úředního razítka“

Příloha: Situační plán

Obdrží účastníci:

- spol. KOVIG K+P, s.r.o., Labská 37, 53002 Pardubice, IČO 25943421
- Statutární město Pardubice – Městský obvod Pardubice I, U Divadla 828, 530 02 Pardubice, IČ: 00274046

dotčené orgány:

- Krajské ředitelství policie Pardubického kraje, Na Spravedlnosti 2516, Pardubice, IČ: 72050250

Tato veřejná vyhláška musí být vyvěšena nejméně po dobu 15-ti dnů na úřední desce Magistrátu města Pardubic a na úřední desce Statutárního města Pardubice – Městského obvodu Pardubice I.

Vývěsní lhůta začíná den následující po dni vyvěšení, sejmutí vyhlášky je možné následující pracovní den po posledním dni vývěsní lhůty. Pátý den po vyvěšení je dnem nabytí účinnosti.

Po uplynutí lhůty vraťte potvrzenou veřejnou vyhlášku Magistrátu města Pardubic odboru dopravy, Oddělení silniční dopravy, silničního hospodářství a speciálního stavebního úřadu, zpět.

vypraveno dne: 14. 5. 2024

vyvěšeno dne:

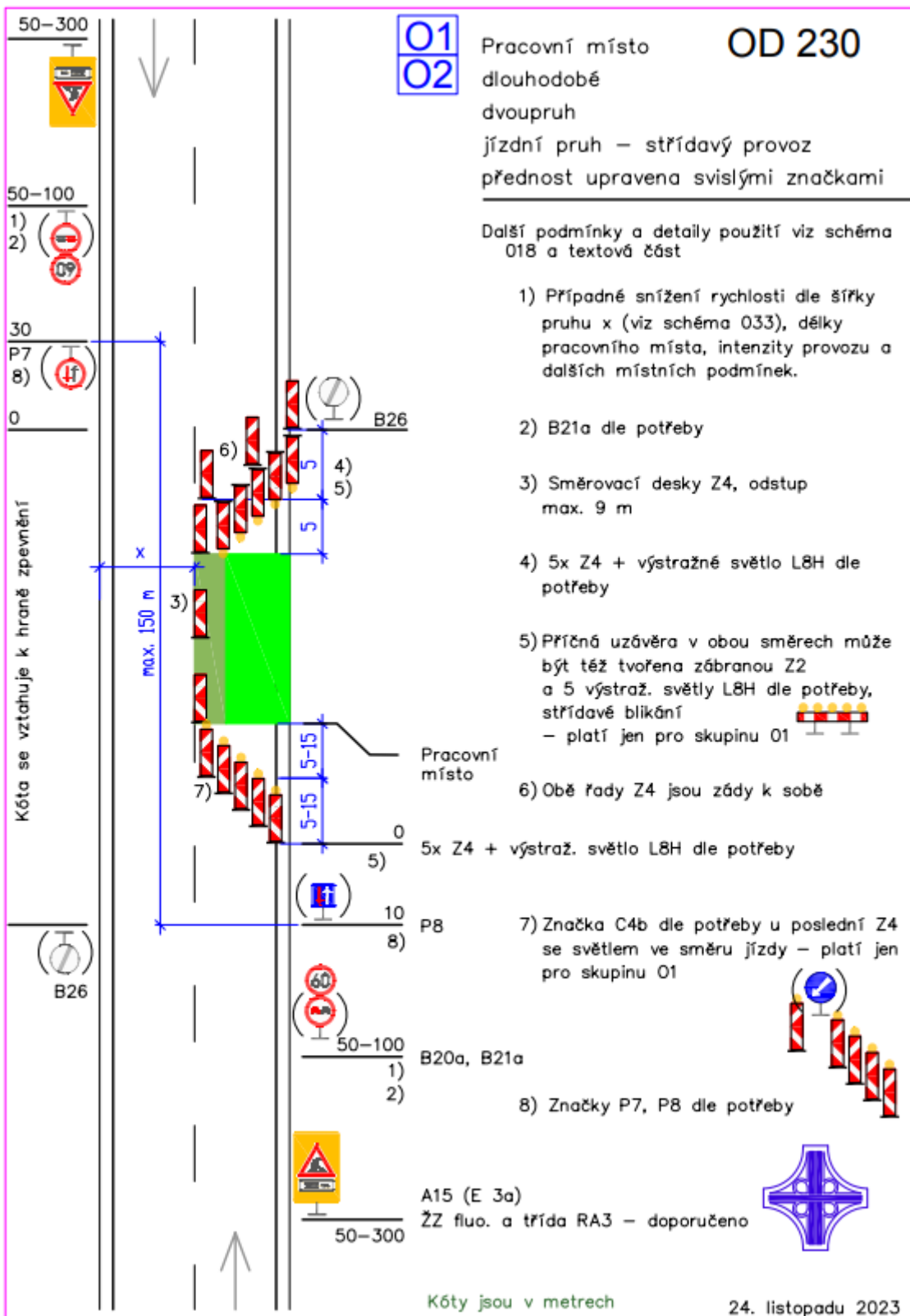
sejmuto dne:

Razítko, podpis orgánu, který potvrzuje vyvěšení a sejmutí oznámení.

Zveřejněno způsobem umožňujícím dálkový přístup dne: 14. 5. 2024

Razítko a podpis orgánu, který tímto potvrzuje předepsané vyvěšení a sejmutí tohoto oznámení a jeho zveřejnění způsobem umožňujícím dálkový přístup:

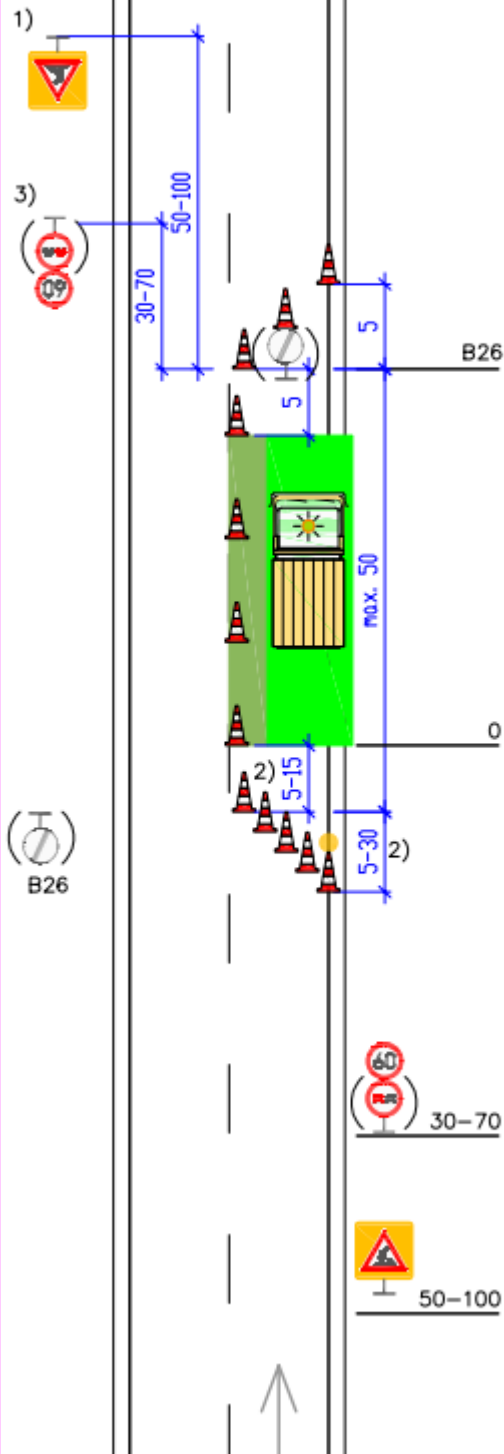
.....



O1
O2

Pracovní místo
krátkodobě stabilní
dvoupruh
jízdni pruh

OK 230



- 1) A 15 dle potřeby
Například pokud je v daném úseku místo
s dohledem menším než 50 m
+ případně E4 (500 m až 2 km)
+ případně E 13 (např. SEKÁNÍ TRÁVY)
ŽZ fluo. a třída RA3 – doporučeno
údaj na E4 se zaokrouhlí na 200 m

Při rychlosti vyšší než 60 km/h je značka
A 15 doporučena vždy
NEBO
pracovník s červeným praporem



Dopravní kužely
výška min. 0,5 m
odstup max. 9 m

- 0 Prac. vozidlo/prac. místo
na vozidle světelná šipka
nebo rampa (doporučeno)

Dopravní kužely 5x
výška min. 0,5 m
první kužel se světlem L8H

- 2) Délka dle typu (význam, hustota provozu
atd.) komunikace a reálné rychlosti – viz
tabulka 2

- 3) Snížení rychlosti B20a podle místních
podmínek;
zákaz předjíždění B21a dle potřeby



Kóty jsou v metrech

24. listopadu 2023