



**Pardubice**

Magistrát města Pardubic  
Odbor dopravy - Oddělení silniční dopravy, silničního hospodářství a  
speciálního stavebního úřadu  
nám. Republiky 12, 530 21 Pardubice



S00BX02FQOSX

Váš dopis zn.:

Ze dne:

Číslo jednací: MmP 87527/2024  
Spisová značka: SZ\_MMP 81662/2024  
Počet listů: 6  
Počet příloh: 1  
Vyřizuje: Luděk Fiedler  
Telefon: 466 859 195  
E-mail: ludek.fiedler@mmp.cz  
Datum: 21.06.2024

k vyvěšení:

- Magistrát města Pardubic, odbor dopravy
- Statutární město Pardubice – Úřad Městského obvodu Pardubice II, Chemiků 128, 530 09 Pardubice, IČ: 00274046

## **Veřejná vyhláška**

### **Opatření obecné povahy**

Magistrát města Pardubic, odbor dopravy, správní orgán oprávněný ke stanovení přechodné úpravy provozu na pozemních komunikacích dle ustanovení § 77 odst. 1 písmeno c) zákona č. 361/2000 Sb., o provozu na pozemních komunikacích, ve znění pozdějších předpisů, dále jen zákon o provozu na pozemních komunikacích, na základě § 171 zákona č. 500/2004 Sb., správní řád, ve znění pozdějších předpisů, dále jen správní řád

vydává opatření obecné povahy  
spočívající

### **ve stanovení přechodné úpravy provozu na pozemních komunikacích v Pardubicích**

Magistrát města Pardubic, odbor dopravy, jako příslušný obecní úřad obce s rozšířenou působností po předchozím písemném vyjádření Policie České republiky, Krajského ředitelství policie Pardubického kraje, vydaném pod č. j. KRPE-54324-3/ČJ-2024-170606 dne 17. 6. 2024

#### **s t a n o v í**

ve smyslu ustanovení § 77 odst. 1 písmeno c) zákona o provozu na pozemních komunikacích a o změnách některých zákonů, v platném znění a vyhlášky č. 294/2015 Sb., přechodnou úpravu k označení provádění stavebních prací v části vozovky a v chodnících v ulicích Sedláčkova a Brožíkova v Pardubicích.

Žadatel: spol. Služby města Pardubice s.r.o., Hůrka 1803, 53002 Pardubice, IČO 25262572

V souvislosti s tímto, je stanoveno užití dopravních značek:

- **A15, Z4d** – dle schéma OD230 Příručky pro označování pracovních míst VI. díl schválené Ministerstvem dopravy ČR
- **Z2** - dle schéma B/17 TP66

S ohledem na zajištění bezpečnosti provozu požadujeme následující:

- Dz č. A15 bude umístěna ve vzdálenosti cca 50 - 10 m dle TP65.
- Dopravní zařízení a přenosné svíslé dopravní značky nesmí být umístěny do rozhledových polí připojení pozemních komunikací (čl. 5.2.9 ČSN 73 6102), rozhledových polí připojení sousedních nemovitostí (čl. 12.7 ČSN 73 6110) na pozemní komunikace a do rozhledů na čekací plochy přechodu pro chodce (čl. 10.1.4 ČSN 73 6110).

Dopravní značení a zařízení provedte jako:	přenosné svíslé dopravní značky, dopravní zařízení
Velikost dopravního značení:	základní rozměrová řada
Provedení dopravního značení a zařízení:	retroreflexní
Platnost úpravy:	1. 7. 2024 – 31. 10. 2024
Důvod:	stavební práce
Odpovědnost za řádné provedení úpravy:	spol. Služby města Pardubice a.s., Hůrka 1803, 53002 Pardubice, IČO 25262572

Další podmínky pro provedení přechodné úpravy provozu:

- Dopravní značení, případně dopravní zařízení, provedte dle přiloženého situačního plánu, který je přílohou tohoto opatření obecné povahy a je nedílnou součástí tohoto stanovení a podle odkazu či slovního popisu uvedeného v tomto stanovení.
- Přechodné dopravní značky musí být umístěny v souladu s TP 66 – Zásady pro označování pracovních míst na pozemních komunikacích, schválenými Ministerstvem dopravy čj. 21/2015-120-TN/1 ze dne 12. 3. 2015 s účinností od 1. 4. 2015, na sloupcích červeno-bíle pruhovaných, spodní okraj přenosné dopravní značky musí být nejméně 0,6 m nad úroveň vozovky a pokud možno v jednotné výšce v rámci pracovního místa. Dopravní značení a zařízení musí odpovídat vyhlášce č. 294/2015 Sb., ČSN EN 12899-1, VL 6.1, VL 6.2, VL 6.3.
- Žadatel je povinen zajišťovat průběžnou kontrolu a údržbu dopravního značení a zařízení tak, aby bylo v řádném stavu.

### **Odůvodnění:**

Magistrát města Pardubice, odbor dopravy (dále též „správní orgán“) obdržel od Úřadu městského obvodu Pardubice II podklady žadatele spol. Služby města Pardubice a.s., Hůrka 1803, 53002 Pardubice, IČO 25262572, k označení provádění stavebních prací v části vozovky a v chodnících v ulicích Sedláčkova a Brožíkova v Pardubicích. Důvodem návrhu jsou výkopové práce v souvislosti s rekonstrukcí veřejného osvětlení. Správní orgán k návrhu přechodné úpravy provozu obdržel vyjádření dotčeného orgánu, Krajského ředitelství policie Pardubického kraje, které zohlednil při vydání opatření obecné povahy. Na základě ustanovení § 77 odst. 5 zákona o provozu na pozemních komunikacích, ve znění pozdějších předpisů, vydal správní orgán stanovení bez návrhu opatření obecné povahy, jelikož se jedná o stanovení přechodné úpravy provozu na pozemních komunikacích.

### **Poučení:**

Proti opatření obecné povahy nejsou přípustné žádné opravné prostředky ve smyslu obecných předpisů o správním řízení.

Luděk Fiedler  
referent odboru dopravy

„otisk úředního razítka“

Příloha: Situační plán

Obdrží účastníci:

- spol. Služby města Pardubice a.s., Hůrka 1803, 53002 Pardubice, IČO 25262572
- Statutární město Pardubice – Úřad Městského obvodu Pardubice II, Chemiků 128, 530 09 Pardubice, IČ: 00274046

dotčené orgány:

- Krajské ředitelství policie Pardubického kraje, Na Spravedlnosti 2516, Pardubice, IČ: 72050250

Tato veřejná vyhláška musí být vyvěšena nejméně po dobu 15-ti dnů na úřední desce Magistrátu města Pardubice a na úřední desce Statutárního města Pardubice – Městského obvodu Pardubice II.

Vývěsní lhůta začíná den následující po dni vyvěšení, sejmutí vyhlášky je možné následující pracovní den po posledním dni vývěsní lhůty. Pátý den po vyvěšení je dnem nabytí účinnosti.

Po uplynutí lhůty vraťte potvrzenou veřejnou vyhlášku Magistrátu města Pardubice odboru dopravy, Oddělení silniční dopravy, silničního hospodářství a speciálního stavebního úřadu, zpět.

*vypraveno dne:*

*vyvěšeno dne:*

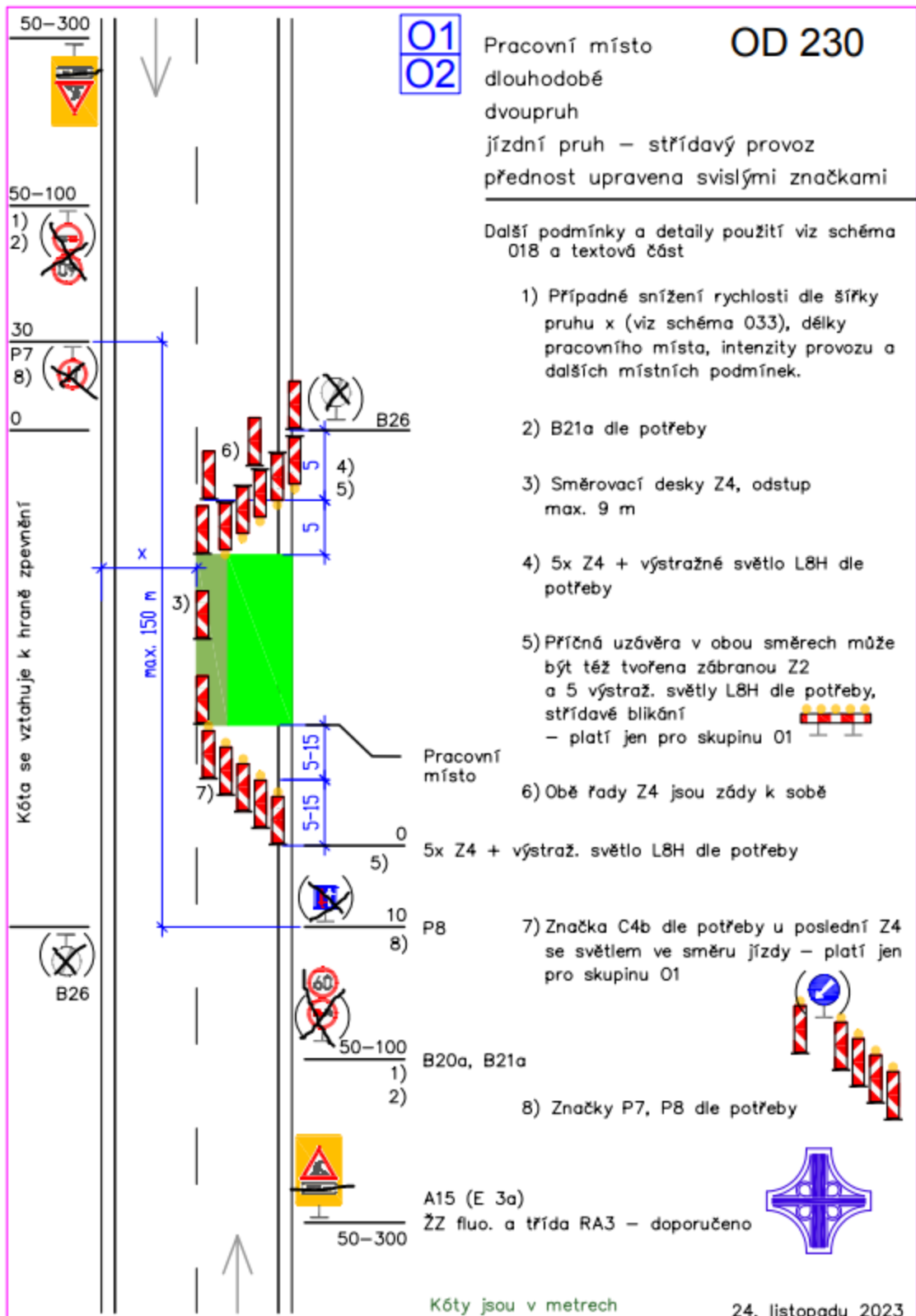
*sejmuto dne: .....*

*Razítko, podpis orgánu, který potvrzuje vyvěšení a sejmutí oznámení.*

*Zveřejněno způsobem umožňujícím dálkový přístup dne:*

*Razítko a podpis orgánu, který tímto potvrzuje předepsané vyvěšení a sejmutí tohoto oznámení a jeho zveřejnění způsobem umožňujícím dálkový přístup:*

.....



**01**  
**02**

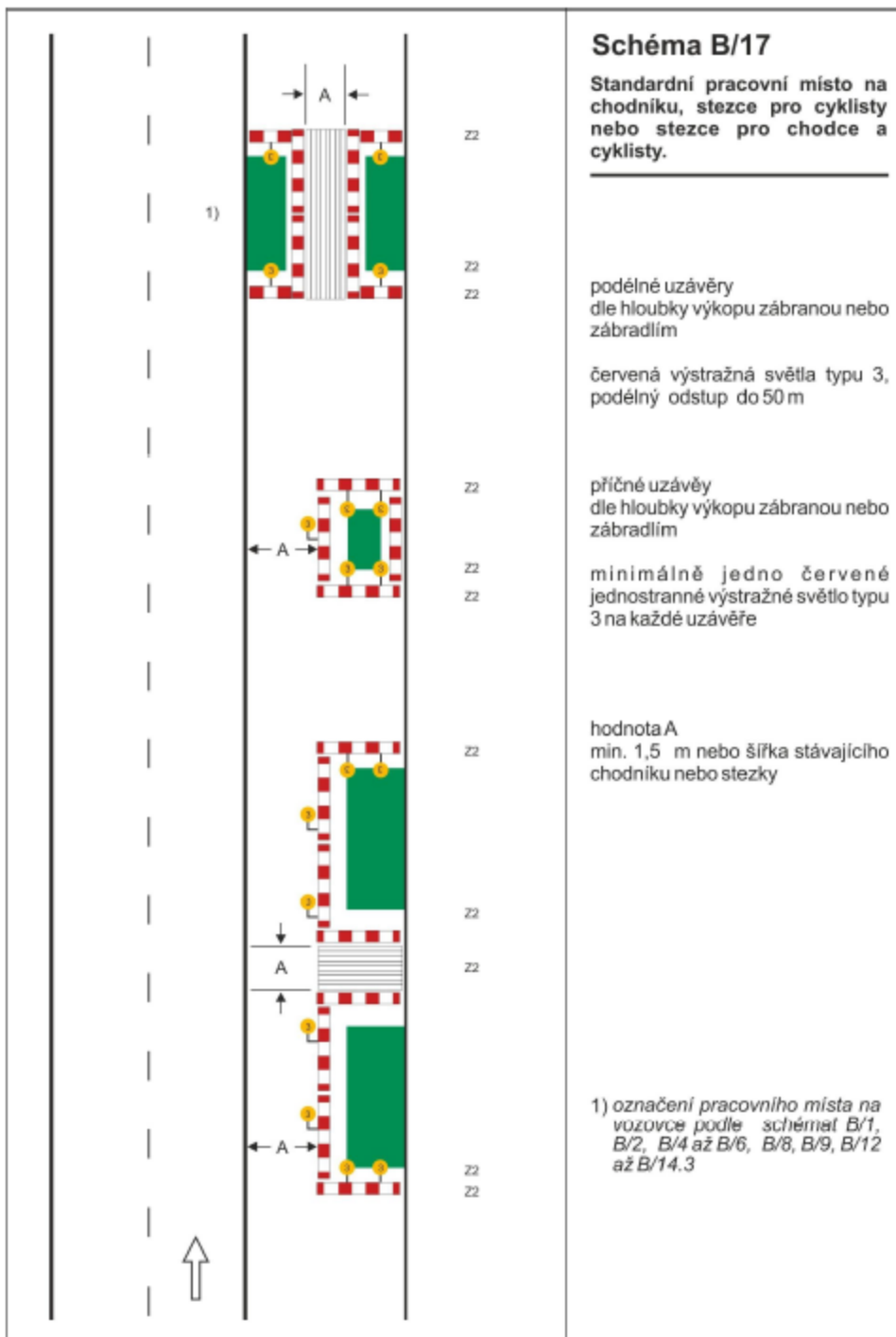
Pracovní místo **OD 230**  
 dlouhodobé  
 dvoupruh  
 jízdní pruh – střídavý provoz  
 přednost upravena svislými značkami

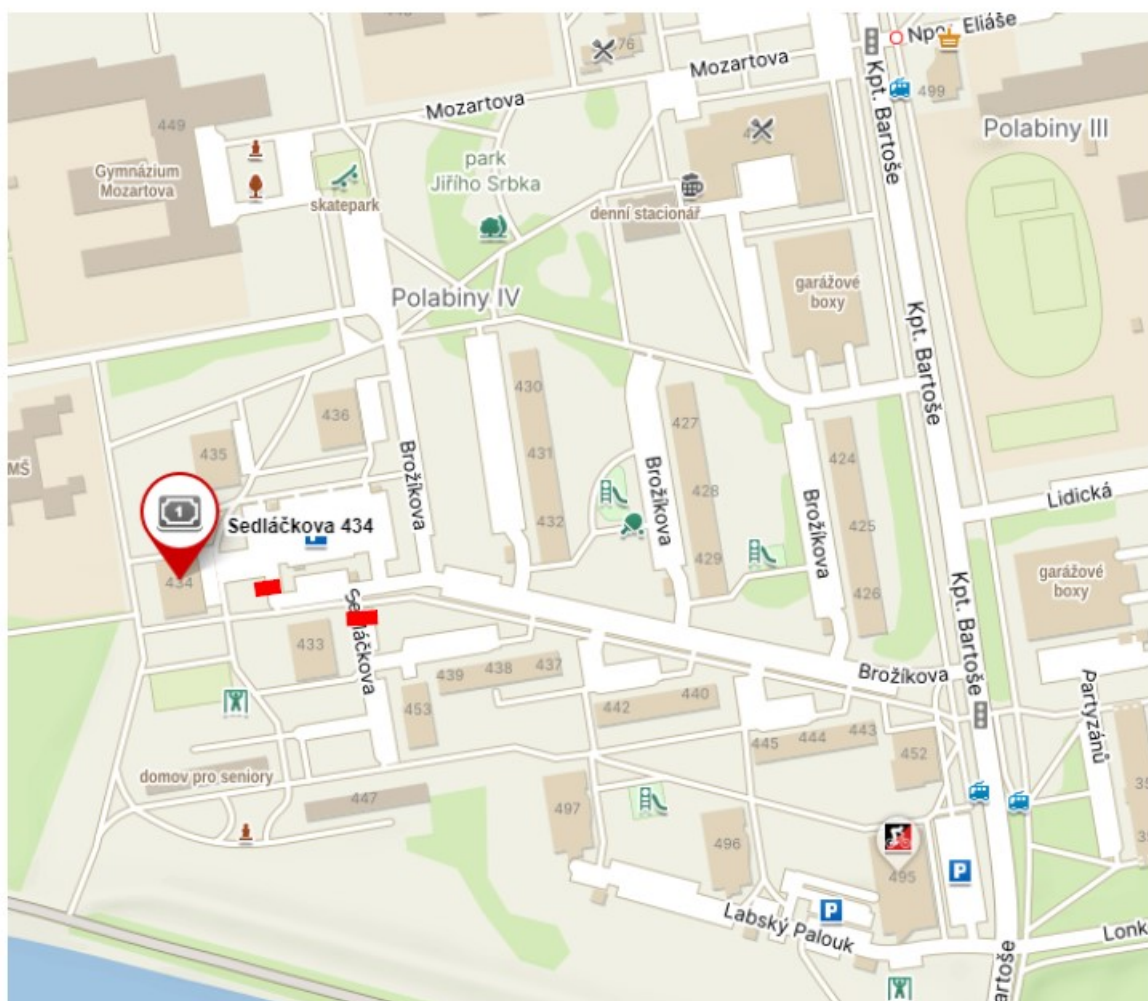
Další podmínky a detaily použití viz schéma 018 a textová část

- 1) Případné snížení rychlosti dle šířky pruhu x (viz schéma 033), délky pracovního místa, intenzity provozu a dalších místních podmínek.
- 2) B21a dle potřeby
- 3) Směrovací desky Z4, odstup max. 9 m
- 4) 5x Z4 + výstražné světlo L8H dle potřeby
- 5) Příčná uzávěra v obou směrech může být též tvořena zábranou Z2 a 5 výstraž. světly L8H dle potřeby, střídavé blikání – platí jen pro skupinu 01
- 6) Obě řady Z4 jsou zády k sobě
- 7) Značka C4b dle potřeby u poslední Z4 se světlem ve směru jízdy – platí jen pro skupinu 01
- 8) Značky P7, P8 dle potřeby

Kóty jsou v metrech

24. listopadu 2023





Situace umístění přejezdového plechu v blízkosti č.p. 434 a 433, ul. Sedláčkova.