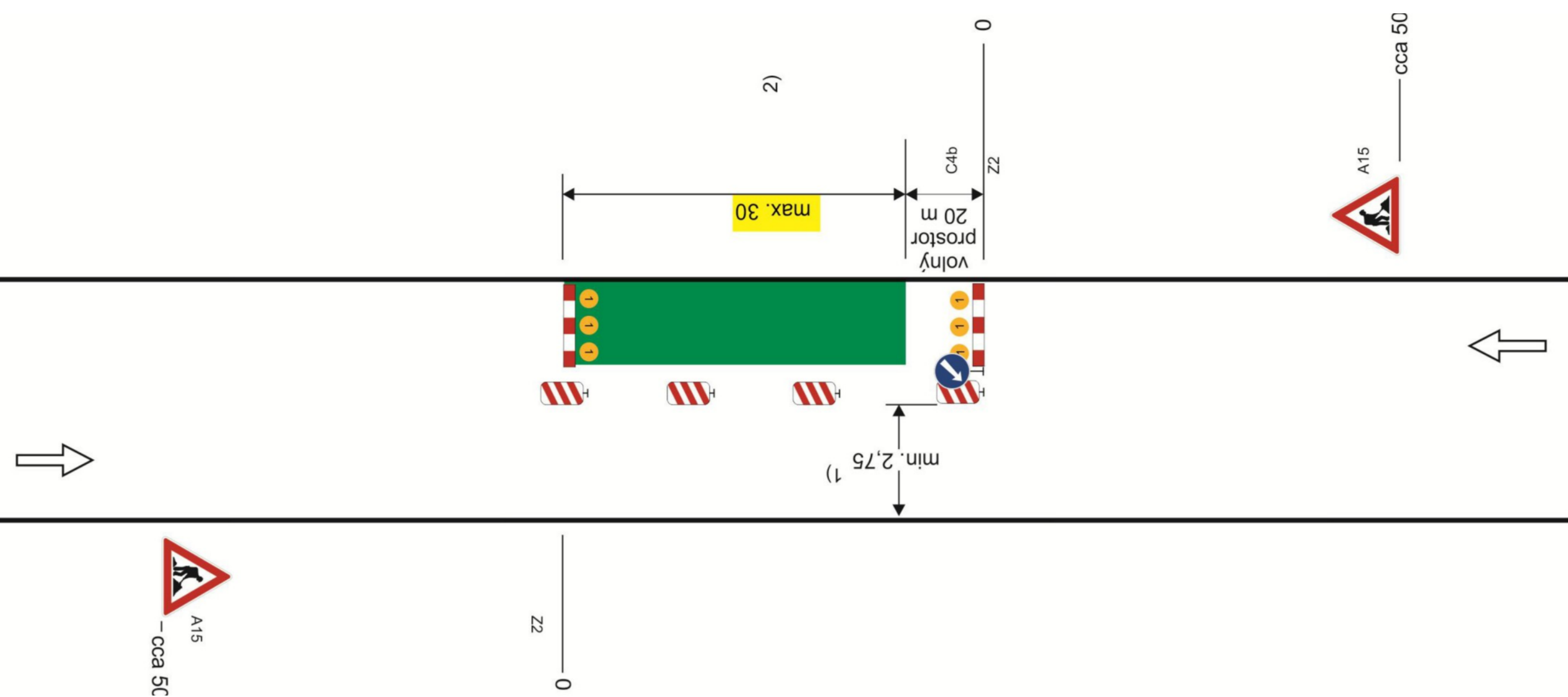


B2

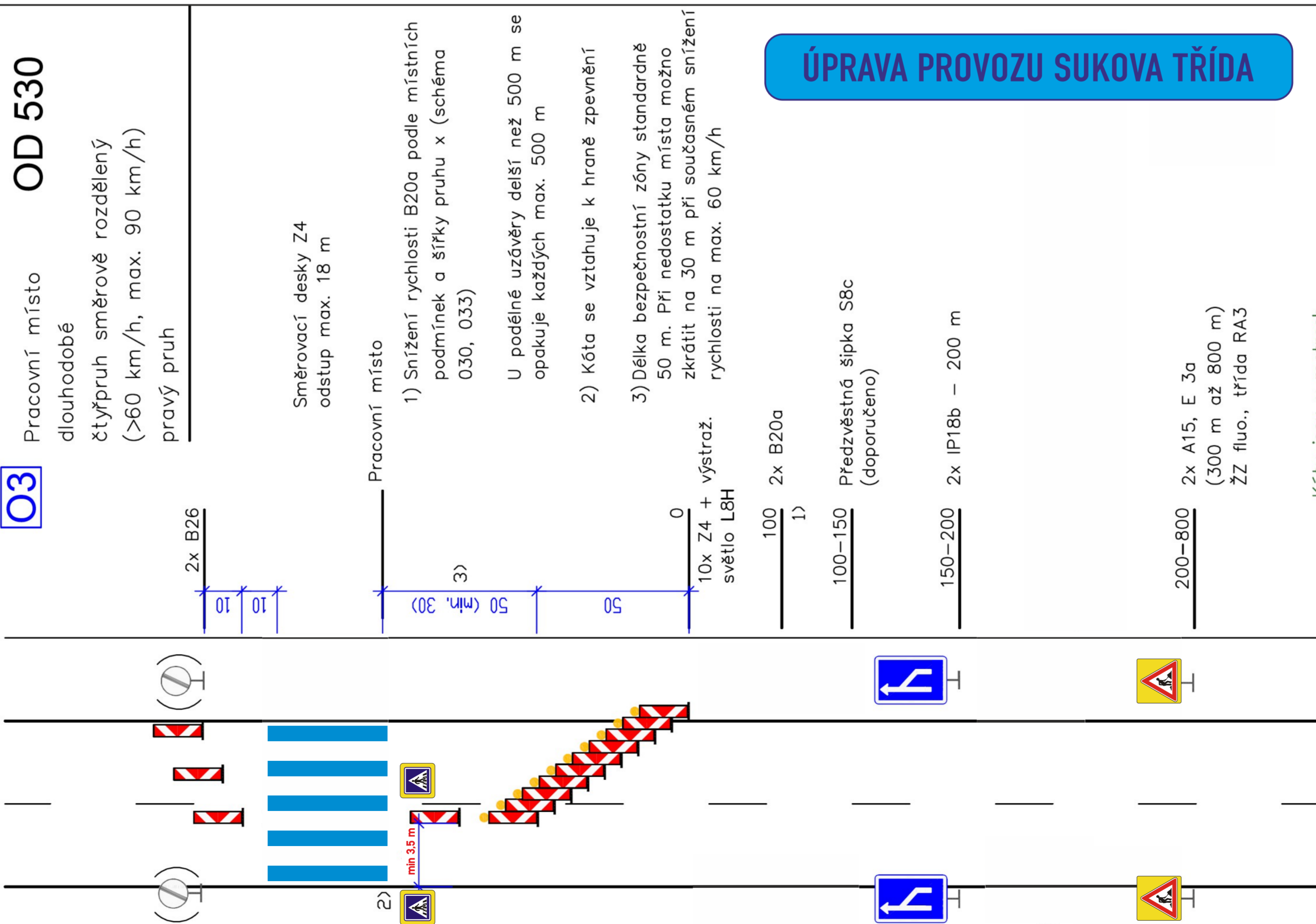
### PRACOVNÍ MÍSTO CYKLOSTEZKY A PĚŠÍ POD MOSTEM



OD 530

Pracovní místo dlouhodobě čtyřpruh směrově rozdělený (>60 km/h, max. 90 km/h) pravý pruh

O3



### TECHNICKÁ ZPRÁVA:

Navržená úprava provozu řeší dopravní obslužnost při rekonstrukci mostu p. Wonky v Pardubicích. Pro potřeby vedení provozu dojde k odstranění přechodu pro chodce a středového ostrůvku ve směru od Polabin a odstranění části středového dělicího pásu na straně do centra. Vozidla budou za použití dopravního značení seřazena do jednoho směrového dopravního proudu na každé straně. V jednotlivých etapách budou vedena prostorem stavby podle postupu prací. Je plánováno vedení dopravy v krajních nebo středových jízdních pružích, podle potřeb zhotovitele a zároveň střídavé uzavírání chodníků, které vedou po obou stranách mostního objektu. V dopravně kritickém prostoru stavby u zimního stadionu (snížení počtu jízdních pruhů, dočasně zrušený přechod pro chodce, vyjíždění MHD a řazení vozidel na průjezd provizoriem), je navrženo uzavření vjezdu a výjezdu z nábřeží Václava Havla na ul. Hradeckou. V celé délce obou dilatací mostu budou vytvořeny startovací jámy pro přístup k napáacím lanům. Vedení provozu zajistí mostní provizoria vždy samostatně pro každý směr. Provoz pod mostem, kde dojde k vybudování přístupových montážních otvorů pro stavební práce do nosníků mostu, bude usměrněn pomocí schéma dle TP66/B2, a to oba břehy. Pro plynulé připojení vozidel z ul. U Stadionu je na Sukově Třídě navrženo omezení průjezdu kř. v pravém jízdním pruhu ve směru k ul. Hradecká.



SO 180  
DSP+VD-ZDS

SOUŘADNICOVÝ SYSTÉM: S-JTSK  
VÝŠKOVÝ SYSTÉM: BpV

KRESLIL:	KOLEKTIV	
ZPRACOVAL:	JAROSLAV MICHEK	
TECHNICKÁ KONTROLA:	ING. JAN BURSA	
ZODP. PROJEKTANT SO:		
HLAVNÍ INŽENÝR PROJEKTU:	ING. JAN BURSA	
KRAJ: PARDUBICKÝ	OKRES: PARDUBICE	OBEC: PARDUBICE
INVESTOR: ŘEDITELSTVÍ SILNIC A DÁLNIC ČR, SPRÁVA PARDUBICE		
AKCE: OPRAVA MOSTU PAVLA WONKY, EV.Č. 324-018, PARDUBICE		
ČÁST: SO 180 - DIO BĚHEM VÝSTAVBY		
OBSAH:		

		FÖRSTEROVA Č.P. 175, 566 01 VYSOKÉ MÝTO EMAIL.: MDS@MDSPROJEKT.CZ	
		STUPĚŇ: DSP+VD-ZDS	ZAK.ČÍSLO: 1749-18-3
	ARCHIVNÍ ČÍSLO: 1749		
	DATUM: 10/2020		
	FORMÁT: 3x A4		
	MĚŘÍTKO:		
	ČÍSLO SOUPRAVY:	ČÍSLO PŘÍLOHY:	1.