

dne **25. 6. 2026** od **7:30** do **18:30** hodin

Plánovaná odstávka zahrnuje tyto lokality:**Pardubice** (okres Pardubice)městská část **Pardubice VI**část obce **Opočíněk**

č. p. 28, 63, 64, 65, 66

kat. území **Opočíněk** (kód **679089**): parcelní č. 91/1kat. území **Lány na Důlku** (kód **679071**): parcelní č. 920**Valy** (okres Pardubice)

č. p. 24, 29, 35, 45, 50, 68, 69, 131, 134-150, 154, 155, 156, 158-162, 169, 171, 172, 173, 174

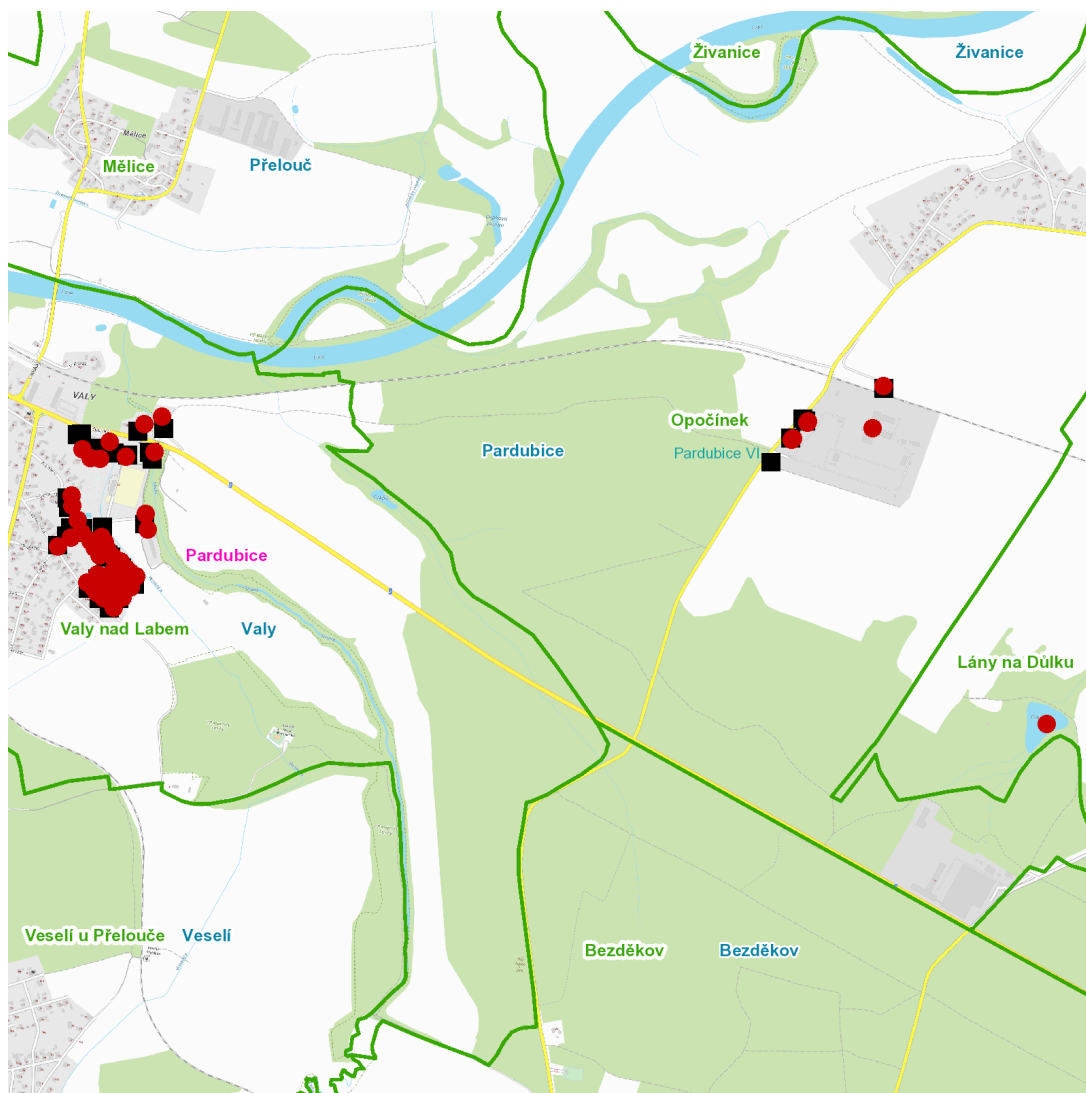
kat. území **Valy nad Labem** (kód **776769**): parcelní č. 164, 224/17, 232/12, 232/16

UPOZORNĚNÍ

Dotčené zařízení distribuční soustavy je nutné i v době odstávky považovat za zařízení pod napětím, a proto vás žádáme o dodržení všech zásad bezpečnosti a provedení opatření potřebných k zamezení případných škod na zdraví a majetku. | Provozovatelé výroben elektřiny jsou povinni zajistit přerušení dodávky elektřiny z výroby do vypnutého úseku distribuční soustavy.

NEJDE VÁM ELEKTŘINA...

TIP: Registrujte se zdarma na www.cezdistribuce.cz/sluzba a informace o odstávkách elektřiny budete dostávat e-mailem nebo SMS. U poruch zasíláme SMS s předpokládanou dobou obnovení dodávek. | Aktuální stav dodávek elektřiny na konkrétní adrese zjistíte snadno, rychle a bez registrace na portále **Bez Štávy** (www.bezstavy.cz).

dne 25. 6. 2026 od 7:30 do 18:30 hodin**Orientační mapový podklad odstávkou dotčených lokalit****VYSVĚTLIVKY**

- – adresy dotčené odstávkou elektřiny
- – místa připojení k elektrické síti dotčená odstávkou

INFORMACE ZASLÁNA

IDDS: vy7byam (Městský obvod Pardubice VI)
IDDS: ukzbx4z (Statutární město Pardubice)
IDDS: 4fmb656 (Obec Valy)