



**Pardubice**

Magistrát města Pardubic  
Odbor dopravy - Oddělení silniční dopravy, silničního hospodářství a  
speciálního stavebního úřadu  
nám. Republiky 12, 530 21 Pardubice



S00BX02G55SQ

Váš dopis zn.:

Ze dne:

Číslo jednací: MmP 95453/2024  
Spisová značka: SZ\_MMP 92097/2024  
Počet listů: 6  
Počet příloh: 0

Vyřizuje: Luděk Fiedler  
Telefon: 466 859 195  
E-mail: ludek.fiedler@mmp.cz

Datum: 08.07.2024

k vyvěšení:

- Magistrát města Pardubic, odbor dopravy
- Statutární město Pardubice – Úřad Městského obvodu Pardubice V, Češkova 22, 530 02 Pardubice, IČ: 00274046

## **Veřejná vyhláška**

### **Opatření obecné povahy**

Magistrát města Pardubic, odbor dopravy, správní orgán oprávněný ke stanovení přechodné úpravy provozu na pozemních komunikacích dle ustanovení § 77 odst. 1 písmeno c) zákona č. 361/2000 Sb., o provozu na pozemních komunikacích, ve znění pozdějších předpisů, dále jen zákon o provozu na pozemních komunikacích, na základě § 171 zákona č. 500/2004 Sb., správní řád, ve znění pozdějších předpisů, dále jen správní řád

vydává opatření obecné povahy  
spočívající

### **ve stanovení přechodné úpravy provozu na pozemních komunikacích v Pardubicích**

Magistrát města Pardubic, odbor dopravy, jako příslušný obecní úřad obce s rozšířenou působností po předchozím písemném vyjádření Policie České republiky, Krajského ředitelství policie Pardubického kraje, vydaném pod č. j. KRPE-60589-3/ČJ-2024-170606 dne 3. 7. 2024

#### **stanoví**

ve smyslu ustanovení § 77 odst. 1 písmeno c) zákona o provozu na pozemních komunikacích a o změnách některých zákonů, v platném znění a vyhlášky č. 294/2015 Sb., přechodnou úpravu k označení provádění zvláštního užívání parkovacího zálivu u domu č.p. 2901 v ulici Rokycanova v Pardubicích.

Žadatel: spol. VEKTOR INVEST s.r.o., Rokycanova 2798, 53002 Pardubice, IČ 63221713

V souvislosti s tímto, je stanoveno užití dopravních značek:

- **Z4** – pro označení plochy zvláštního užívání dle schéma OD 212 Příručky pro označování pracovních míst VI. Díl schválené Ministerstvem dopravy ČR
- **B28 + E13 s textem „MIMO VOZIDLE STAVBY od 13.7.2024 do 31.12.2024“ + E8a, c**

S ohledem na zajištění bezpečnosti provozu požadujeme následující:

- Vymístění parkujících vozidel musí být provedeno v souladu s ustanovením § 19a zákona č. 13/1997 Sb., o pozemních komunikacích.

Dopravní značení a zařízení provedte jako:	dopravní zařízení, přenosné svislé dopravní značky
Velikost dopravního značení:	základní rozměrová řada
Provedení dopravního značení a zařízení:	retroreflexní
Platnost úpravy:	13. 7. 2024 – 31. 12. 2024
Důvod:	stavební práce
Odpovědnost za řádné provedení úpravy:	VEKTOR INVEST s.r.o., Rokycanova 2798, 53002 Pardubice, IČ 63221713

Další podmínky pro provedení přechodné úpravy provozu:

- Dopravní značení, případně dopravní zařízení, provedte dle příložených situačních plánů, které jsou nedílnou součástí tohoto stanovení a podle odkazu či slovního popisu uvedeného v tomto stanovení.
- Přechodné dopravní značky musí být umístěny v souladu s TP 66 – Zásady pro označování pracovních míst na pozemních komunikacích, schválenými Ministerstvem dopravy čj. 21/2015-120-TN/1 ze dne 12. 3. 2015 s účinností od 1. 4. 2015, na sloupcích červeno-bíle pruhovaných, spodní okraj přenosné dopravní značky musí být nejméně 0,6 m nad úrovní vozovky a pokud možno v jednotné výšce v rámci pracovního místa. Dopravní značení a zařízení musí odpovídat vyhlášce č. 294/2015 Sb., ČSN EN 12899-1, VL 6.1, VL 6.2, VL 6.3.
- Žadatel je povinen zajišťovat průběžnou kontrolu a údržbu dopravního značení a zařízení tak, aby bylo v řádném stavu.

#### Odůvodnění:

Magistrát města Pardubic, odbor dopravy (dále též „správní orgán“) obdržel od Úřadu Městského obvodu Pardubice V, Češkova 22, 530 02 Pardubice IČ: 00274046 podklady žadatele spol. VEKTOR INVEST s.r.o., Rokycanova 2798, 53002 Pardubice, IČ 63221713, k přechodné úpravě provozu na pozemních komunikacích k označení provádění zvláštního užívání parkovacího zálivu u domu č.p. 2901 v ulici Rokycanova v Pardubicích. Důvodem návrhu jsou práce spojené se stavbou rezidence Vektor mezi domy č.p. 751 a 2901 v ulici Rokycanova. Správní orgán k návrhu přechodné úpravy provozu obdržel vyjádření dotčeného orgánu, Krajského ředitelství policie Pardubického kraje, které zohlednil při vydání opatření obecné povahy. Na základě ustanovení § 77 odst. 5 Zák. č. 361/2000 Sb. o provozu na pozemních komunikacích, ve znění pozdějších předpisů, vydal správní orgán stanovení bez návrhu opatření obecné povahy, jelikož se jedná o stanovení přechodné úpravy provozu na pozemních komunikacích.

#### Poučení:

Proti opatření obecné povahy nejsou přípustné žádné opravné prostředky ve smyslu obecných předpisů o správním řízení.

Luděk Fiedler  
referent odboru dopravy

„otisk úředního razítka“

Příloha: Situační plán

Obdrželi účastníci:

- spol. VEKTOR INVEST s.r.o., Rokycanova 2798, 53002 Pardubice, IČ 63221713
- Statutární město Pardubice – Úřad Městského obvodu Pardubice V, Češkova 22, 530 02 Pardubice, IČ: 00274046

dotčené orgány:

- Krajské ředitelství policie Pardubického kraje, Na Spravedlnosti 2516, Pardubice, IČ: 72050250

Tato veřejná vyhláška musí být vyvěšena nejméně po dobu 15-ti dnů na úřední desce Magistrátu města Pardubic a na úřední desce Statutárního města Pardubice – Městského obvodu Pardubice V.

Vývěsní lhůta začíná den následující po dni vyvěšení, sejmutí vyhlášky je možné následující pracovní den po posledním dni vývěsní lhůty. Pátý den po vyvěšení je dnem nabytí účinnosti.

Po uplynutí lhůty vraťte potvrzenou veřejnou vyhlášku Magistrátu města Pardubic odboru dopravy, Oddělení silniční dopravy, silničního hospodářství a speciálního stavebního úřadu, zpět.

*vypraveno dne:*

*vyvěšeno dne:*

*sejmuto dne: .....*

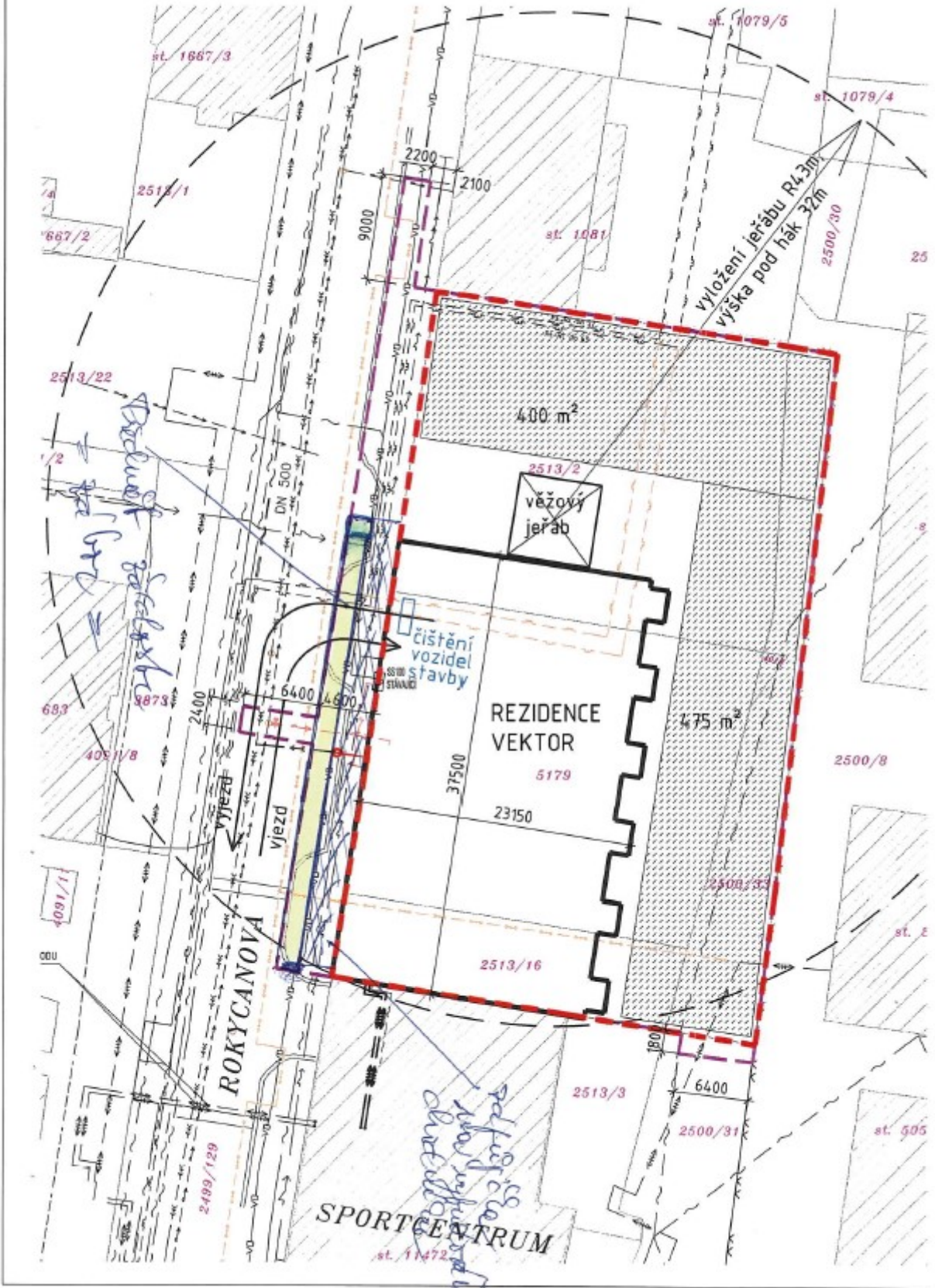
*Razítko, podpis orgánu, který potvrzuje vyvěšení a sejmutí oznámení.*

*Zveřejněno způsobem umožňujícím dálkový přístup dne:*

*Razítko a podpis orgánu, který tímto potvrzuje předepsané vyvěšení a sejmutí tohoto oznámení a jeho zveřejnění způsobem umožňujícím dálkový přístup:*

.....

# SITUACE ZAŘÍZENÍ STAVENIŠTĚ (1:500)







O1  
O2

Pracovní místo  
dlouhodobé  
dvoupruh  
krajnice – bodová závada  
bez zúžení jízdního pruhu

OD 212

Použije se pro označení drobné lokální závady, která nevyžaduje snížení rychlosti. Například se jedná o nakloněná svodidla nebo vyjeté koleje na nebezpečné krajnici

Třípruh a směrově nerozdělený čtyřpruh obdobně

Směrovací desky Z4  
odstup max. 9 m  
Desky se umístí podél závady,  
nejdále však 1 m od hrany zpevnění



Kóty jsou v metrech

24. listopadu 2023