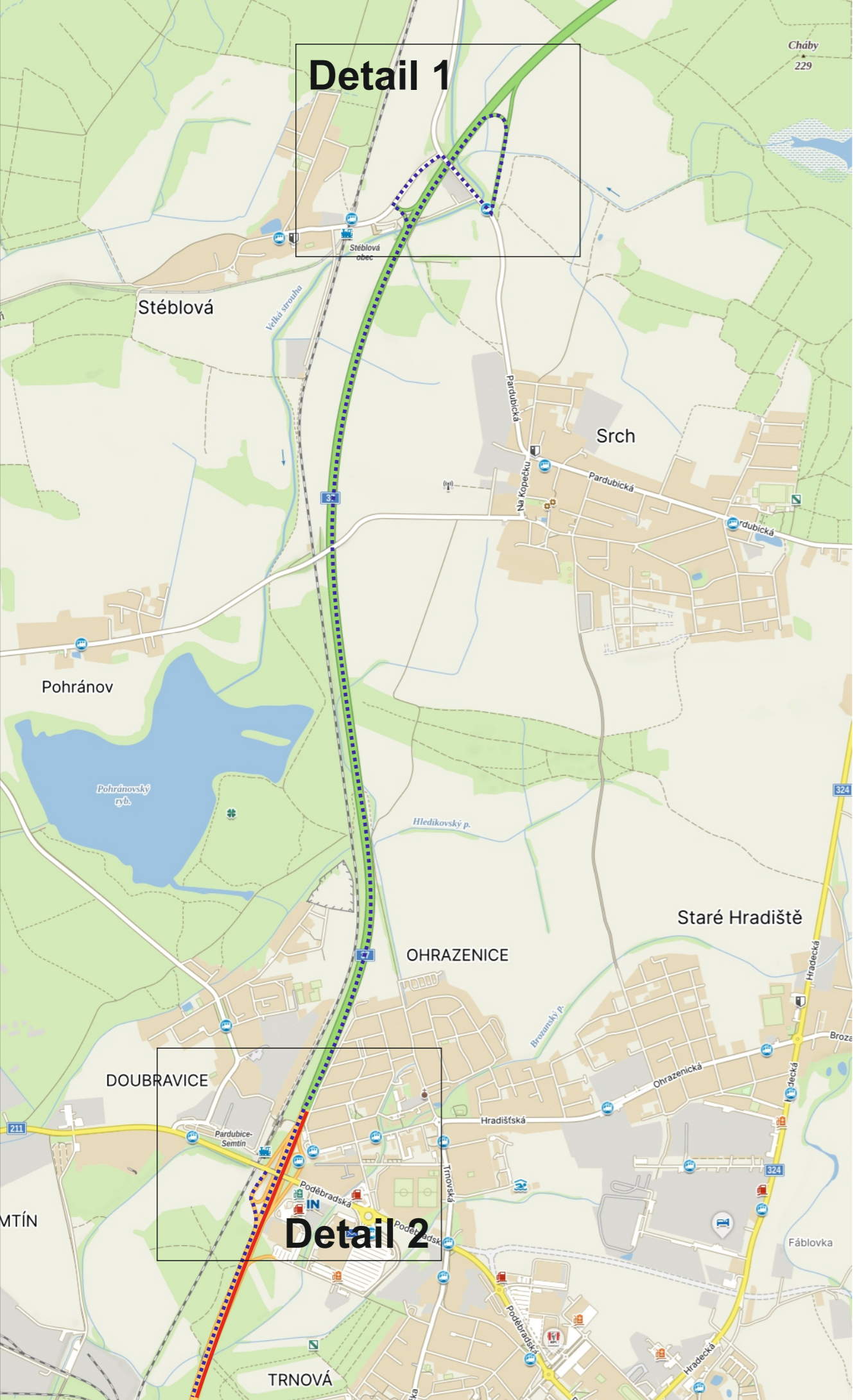


Detail 1



Detail 2



Detail 3

Detail 4

Detail 5



Legenda:

- uzavřený úsek komunikace
- navržená objíždná trasa

KRESLIL:	Ing. Martin Žalud			
ZPRACOVAL:	Ing. Martin Žalud			
TECH. KONTROLA:	Ing. Martin Žalud			
ZODPOV. PROJEKTANT:	Ing. Martin Žalud			
HLAVNÍ PROJEKTANT:	Ing. Martin Žalud			
KRAJ: PARDUBICKÝ	OKRES: PARDUBICE	OBEC: PARDUBICE	STUPEŇ:	REALIZAČNÍ
INVESTOR: RSD s.p.			ZAKÁZKA ČÍSLO:	D 24016
AKCE:	1/37 PARDUBICE MŮK OHRAZENICE - MŮK PALACKÉHO, ČTYŘPRUH, OAK		ARCHIVNÍ ČÍSLO:	
OBJEKT: PŘECHODNÉ DOPRAVNÍ ZAŘEZENÍ			DATUM:	02/2024
OBSAH:	LJP - PŘEHLEDNÁ SITUACE		FORMÁT:	A 3
			MĚŘÍTKO:	---
			ČÍSLO SOUPRAVY:	ČÍSLO PŘÍLOHY:
			A	1



Legenda:

	- uzavřený úsek komunikace
	- navržená objízdná trasa

KRESLIL:	Ing. Martin Žalud		 www.dopa-cz.cz dopa@dopa-cz.cz tel: 724 513 970	
ZPRACOVAL:	Ing. Martin Žalud			
TECH. KONTROLA:	Ing. Martin Žalud			
ZODPOV. PROJEKTANT:	Ing. Martin Žalud			
HLAVNÍ PROJEKTANT:	Ing. Martin Žalud			
KRAJ: PARDUBICKÝ	OKRES: PARDUBICE	OBEC: PARDUBICE	STUPEŇ:	REALIZAČNÍ
INVESTOR: RSD s.p.			ZAKÁZKA ČÍSLO:	D 24016
AKCE:	1/37 PARDUBICE MŮK OHRAZENICE - MŮK PALACKÉHO, ČTYŘPRUH. OAK		ARCHIVNÍ ČÍSLO:	
OBJEKT: PŘECHODNÉ DOPRAVNÍ ZNAČENÍ			DATUM:	02/2024
OBSAH:	LJP - DETAIL 1		FORMÁT:	A 3
			MĚŘÍTKO:	--
			ČÍSLO SOUPRAVY:	ČÍSLO PŘÍLOHY:
			A	2



Legenda:

- uzavřený úsek komunikace
- navržená objízdná trasa

KRESLIL:	Ing. Martin Žalud			DOPA CZ www.dopa-cz.cz dopa@dopa-cz.cz tel: 724 513 970
ZPRACOVAL:	Ing. Martin Žalud			
TECH. KONTROLA:	Ing. Martin Žalud			
ZODPOV. PROJEKTANT:	Ing. Martin Žalud			
HLAVNÍ PROJEKTANT:	Ing. Martin Žalud			
KRAJ: PARDUBICKÝ	OKRES: PARDUBICE	OBEC: PARDUBICE	STUPEŇ:	REALIZAČNÍ
INVESTOR: ŘSD s.p.			ZAKÁZKA ČÍSLO:	D 24016
AKCE:	I/37 PARDUBICE MŮK OHRAZENICE - MŮK PALACKÉHO, ČTYŘPRUH, OAK		ARCHIVNÍ ČÍSLO:	
OBJEKT: PŘECHODNÉ DOPRAVNÍ ZNAČENÍ			DATUM:	02/2024
OBSAH:	LJP - DETAIL 2		FORMÁT:	A 3
			MÉRITKO:	---
			ČÍSLO SOUPRAVY:	ČÍSLO PŘÍLOHY:
			A	3



Legenda:

- uzavřený úsek komunikace
- navržená objíždná trasa

KRESLIL:	Ing. Martin Žalud			
ZPRACOVAL:	Ing. Martin Žalud			
TECH. KONTROLA:	Ing. Martin Žalud			www.dopa-cz.cz dopa@dopa-cz.cz
ZODPOV. PROJEKTANT:	Ing. Martin Žalud			tel: 724 513 970
HLAVNÍ PROJEKTANT:	Ing. Martin Žalud			
KRAJ: PARDUBICKÝ	OKRES: PARDUBICE	OBEC: PARDUBICE	STUPEŇ:	REALIZAČNÍ
INVESTOR: ŘSD s.p.			ZAKÁZKA ČÍSLO:	D 24016
AKCE:	I/37 PARDUBICE MŮK OHRAZENICE - MŮK PALACKÉHO, ČTYŘPRUH, OAK		ARCHIVNÍ ČÍSLO:	
OBJEKT: PŘECHODNÉ DOPRAVNÍ ZNAČENÍ			DATUM:	02/2024
OBSAH:	LJP - DETAIL 3		FORMÁT:	A 3
			MĚŘÍTKO:	--
			ČÍSLO SOUPRAVY:	ČÍSLO PŘÍLOHY:
			A	4



© Seznam.cz, © TopGis

© Seznam.cz, © TopGis

© Seznam.cz

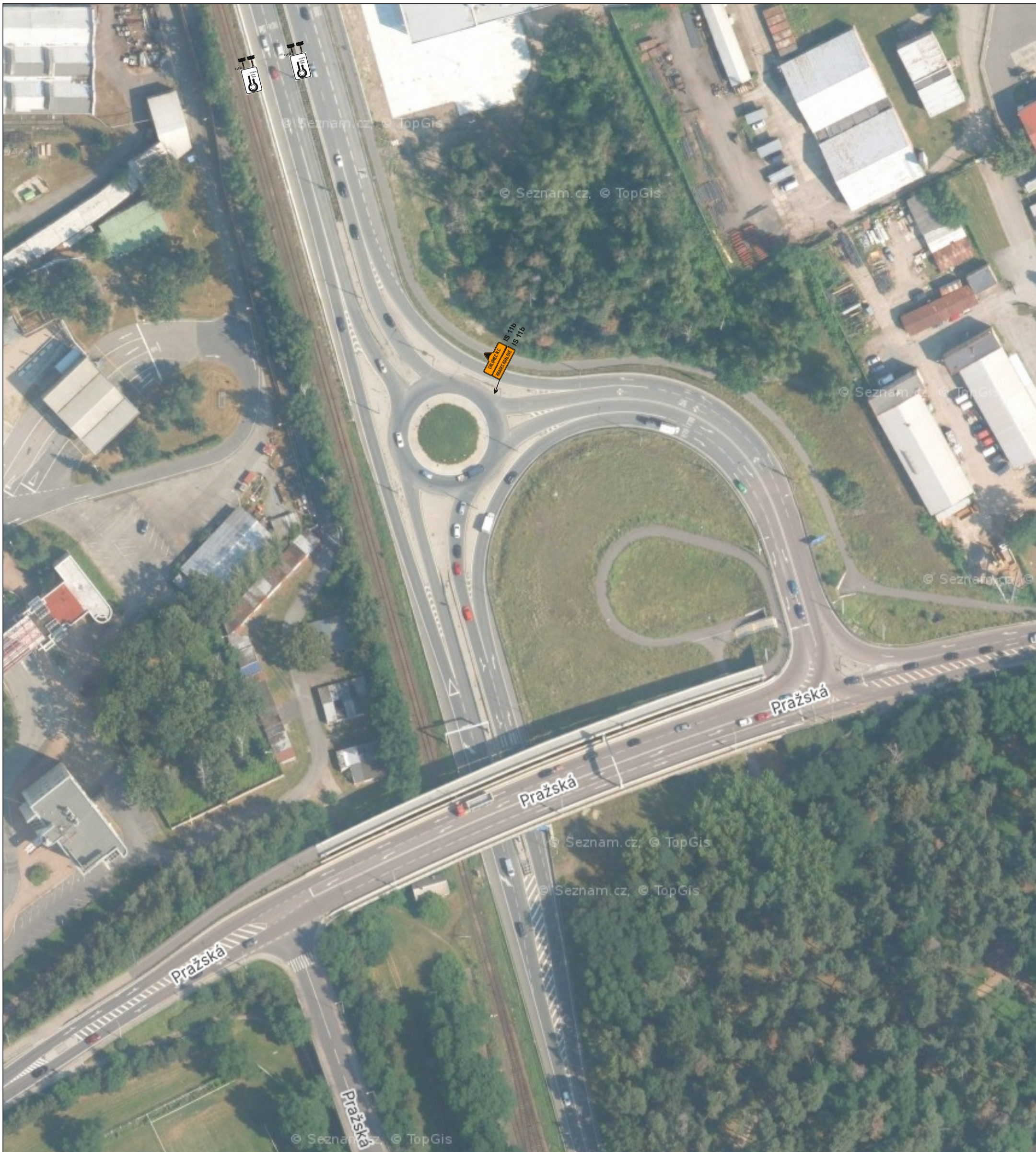
Legenda:

 - uzavřený úsek komunikace

 - navržená objíždná trasa

KRESLIL:	Ing. Martin Žalud			
ZPRACOVAL:	Ing. Martin Žalud			
TECH. KONTROLA:	Ing. Martin Žalud			
ZODPOV. PROJEKTANT:	Ing. Martin Žalud			
HLAVNÍ PROJEKTANT:	Ing. Martin Žalud			
KRAJ: PARDUBICKÝ	OKRES: PARDUBICE	OBEČ: PARDUBICE	STUPEŇ:	REALIZAČNÍ
INVESTOR: RSD s.p.			ZAKÁZKA ČÍSLO:	D 24016
AKCE:	I/37 PARDUBICE MŮK OHRAZENICE - MŮK PALACKÉHO, ČTYŘPRUH, OAK		ARCHIVNÍ ČÍSLO:	
OBJEKT: PŘECHODNÉ DOPRAVNÍ ZNAČENÍ			DATUM:	02/2024
OBSAH:	LJP - DETAIL 4		FORMÁT:	A 3
			MĚŘÍTKO:	--
			ČÍSLO SOUPRAVY:	A
			ČÍSLO PŘÍLOHY:	5

www.dopa-cz.cz dopa@dopa-cz.cz
tel: 724 513 970



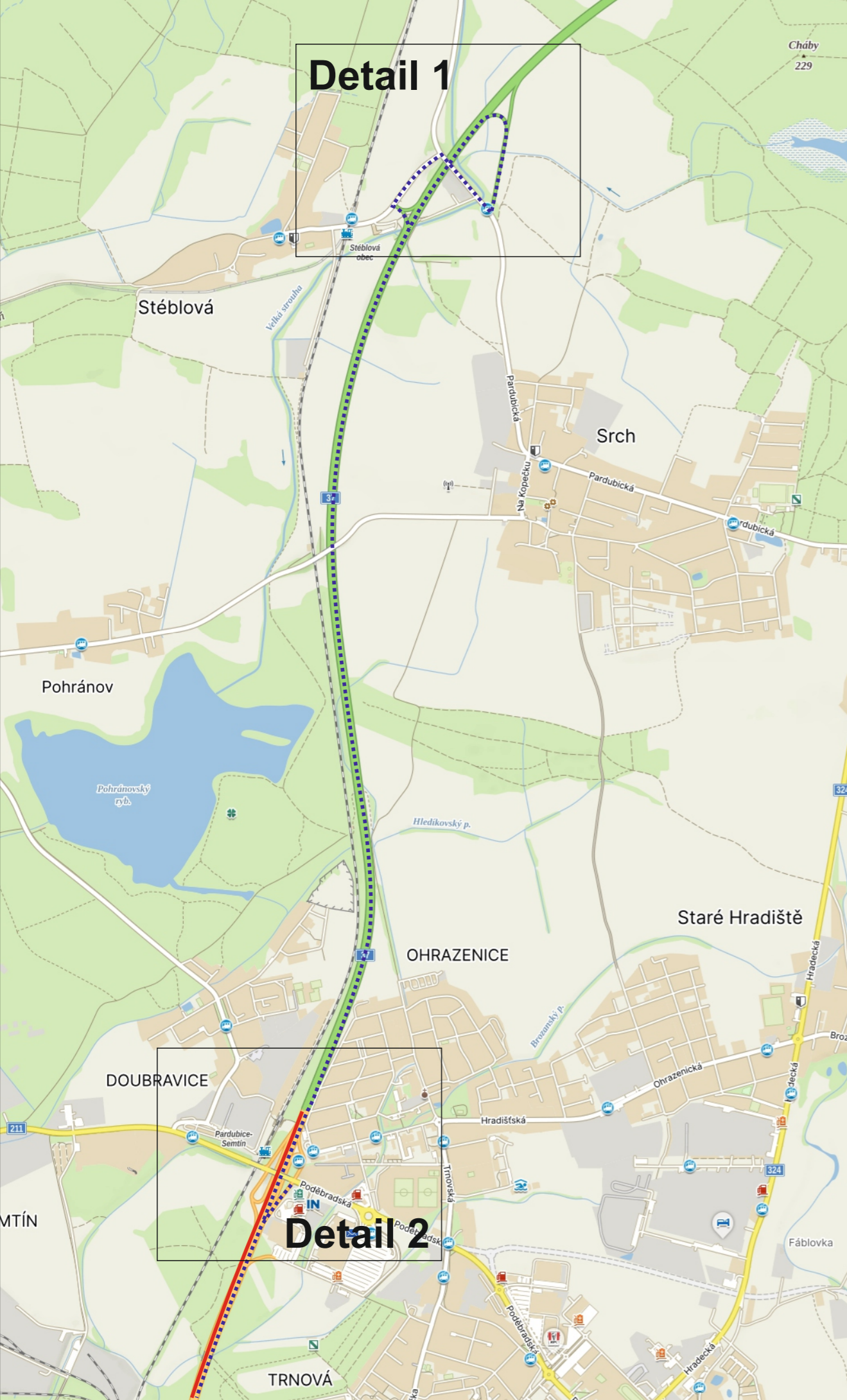
Legenda:

 - uzavřený úsek komunikace

 - navržená objízdná trasa

KRESLIL:	Ing. Martin Žalud			 DOPA CZ <small>www.dopa-cz.cz dopa@dopa-cz.cz tel: 724 513 970</small>
ZPRACOVAL:	Ing. Martin Žalud			
TECH. KONTROLA:	Ing. Martin Žalud			
ZODPOV. PROJEKTANT:	Ing. Martin Žalud			
HLAVNÍ PROJEKTANT:	Ing. Martin Žalud			
KRAJ: PARDUBICKÝ	OKRES: PARDUBICE	OBEC: PARDUBICE	STUPEŇ:	REALIZAČNÍ
INVESTOR: RSD s.p.			ZAKÁZKA ČÍSLO:	D 24016
AKCE:	I/37 PARDUBICE MÚK OHRAZENICE - MÚK PALACKÉHO, ČTYŘPRUH. OAK			ARCHIVNÍ ČÍSLO:
OBJEKT: PŘECHODNÉ DOPRAVNÍ ZNAČENÍ			DATUM:	02/2024
			FORMÁT:	A3
			MĚŘÍTKO:	--
OBSAH:	LJP - DETAIL 5		ČÍSLO SOUPRAVY:	ČÍSLO PŘÍLOHY:
			A	6

Detail 1



Detail 3


Detail 4

Detail 5



Legenda:

- - uzavřený úsek komunikace
- - - - navržená objíždná trasa

KRESLIL:	Ing. Martin Žalud		 www.dopa-cz.cz dopa@dopa-cz.cz tel: 724 513 970	
ZPRACOVAL:	Ing. Martin Žalud			
TECH. KONTROLA:	Ing. Martin Žalud			
ZODPOV. PROJEKTANT:	Ing. Martin Žalud			
HLAVNÍ PROJEKTANT:	Ing. Martin Žalud			
KRAJ: PARDUBICKÝ	OKRES: PARDUBICE	OBC: PARDUBICE	STUPEŇ:	REALIZAČNÍ
AKCE:	1/37 PARDUBICE MŮK OHRAZENICE - MŮK PALACKÉHO, ČTYŘPRUH. OAK		ZAKÁZKA ČÍSLO:	D 24016
OBJEKT: PŘECHODNÉ DOPRAVNÍ ZNAČENÍ			DATUM:	02/2024
OBSAH:	PJP - PŘEHLEDNÁ SITUACE		FORMÁT:	A 3
			MĚŘÍTKO:	---
			ČÍSLO SOUPRAVY:	ČÍSLO PŘÍLOHY:
			A	7

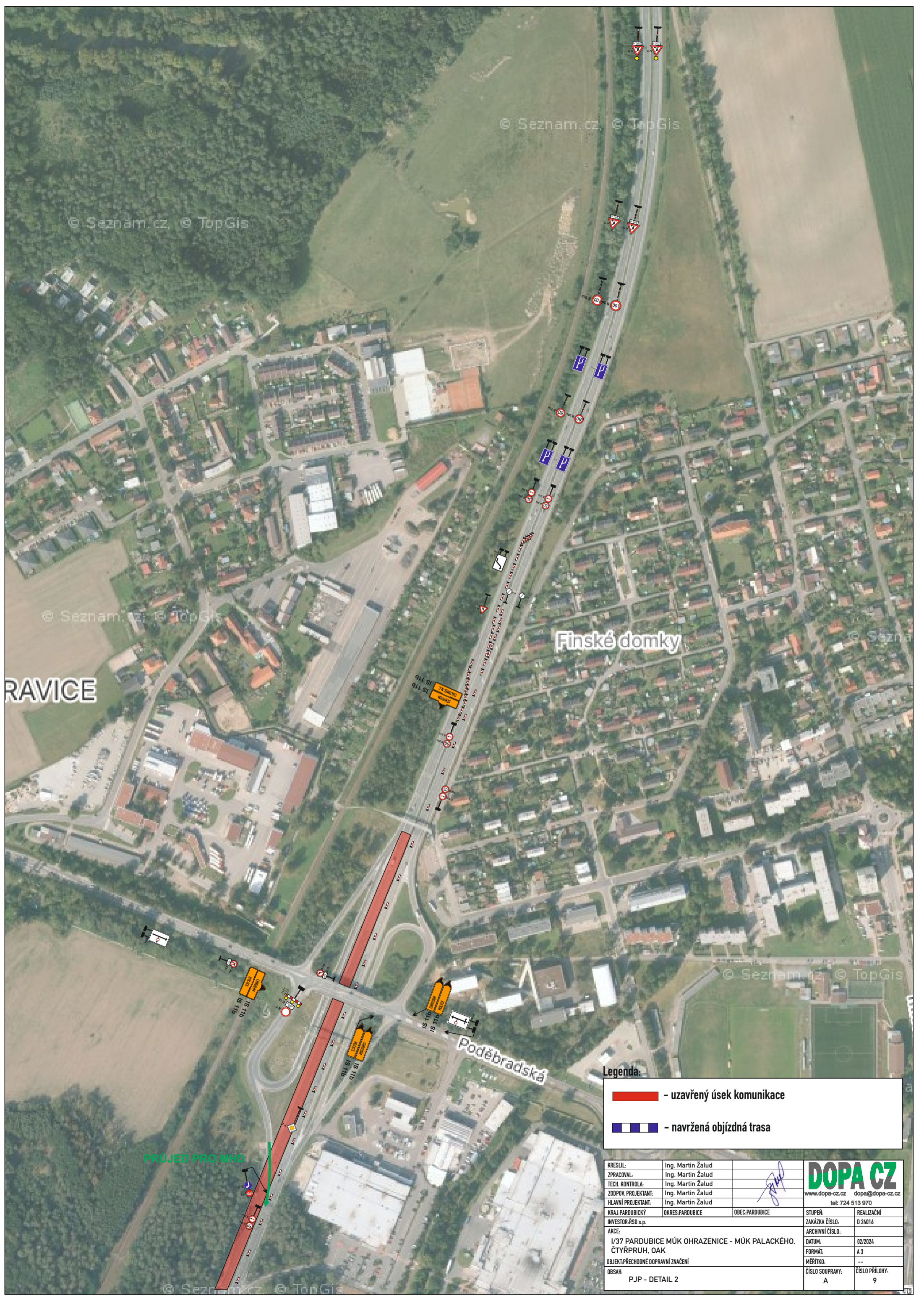


Legenda:

 - uzavřený úsek komunikace

 - navržená objíždná trasa

KRESLIL:	Ing. Martin Žalud		 www.dopa-cz.cz dopa@dopa-cz.cz tel: 724 513 970	
ZPRACOVAL:	Ing. Martin Žalud			
TECH. KONTROLA:	Ing. Martin Žalud			
ZODPOV. PROJEKTANT:	Ing. Martin Žalud			
HLAVNÍ PROJEKTANT:	Ing. Martin Žalud			
KRAJ: PARDUBICKÝ	OKRES: PARDUBICE	OBEC: PARDUBICE	STUPĚŇ:	REALIZAČNÍ
INVESTOR: ŘSD s.p.			ZAKÁZKA ČÍSLO:	D 24016
AKCE:	I/37 PARDUBICE MŮK OHRAZENICE - MŮK PALACKÉHO, ČTYŘPRUH, OAK		ARCHIVNÍ ČÍSLO:	
OBJEKT: PŘECHODNÉ DOPRAVNÍ ZNAČENÍ			DATUM:	02/2024
			FORMÁT:	A3
			MĚŘÍTKO:	--
OBSAH:	PJP - DETAIL 1		ČÍSLO SOUPRAVY:	ČÍSLO PŘÍLOHY:
			A	8



© Seznam.cz, © TopGis

© Seznam.cz, © TopGis

© Seznam.cz, © TopGis

© Seznam.cz, © TopGis

RAVICE

Finské domky

Poděbradská

PRŮJED PRO MND

Legenda:

- uzavřený úsek komunikace
- navržená objízdná trasa

KRESLIL:	Ing. Martin Žalud			DOPA CZ <small>www.dopa-cz.cz dopa@dopa-cz.cz tel: 724 513 970</small>
ZPRACOVAL:	Ing. Martin Žalud			
TECH. KONTROLA:	Ing. Martin Žalud			
ZODPOV. PROJEKTANT:	Ing. Martin Žalud			
HLAVNÍ PROJEKTANT:	Ing. Martin Žalud			
KRAJ: PARDUBICKÝ	OKRES: PARDUBICE	OBEC: PARDUBICE	STUPEŇ:	REALIZAČNÍ
INVESTOR: ŘSD s.p.			ZAKÁZKA ČÍSLO:	D 24016
AKCE:	I/37 PARDUBICE MŮK OHRAZENICE - MŮK PALACKÉHO, ČTYŘPRUH, OAK		ARCHIVNÍ ČÍSLO:	
OBJEKT: PŘECHODNÉ DOPRAVNÍ ZNAČENÍ			DATUM:	02/2024
OBSAH:	PJP - DETAIL 2		FORMÁT:	A 3
			MĚŘÍTKO:	--
			ČÍSLO SOUPRAVY:	ČÍSLO PŘÍLOHY:
			A	9



PRŮJED PRO MHD

Nádrazní

Nádrazní

Nádrazní

Nádrazní

Dukelská

Kavanova

Riegrůva

Šafaříkova

Dukelská

Tolarova

Tolarova

Duškova

Legionářská

Legionářská

Generála Svobody

Legenda:

- uzavřený úsek komunikace
- navržená objízdná trasa

KRESLIL:	Ing. Martin Žalud		 DOPA CZ <small>www.dopa-cz.cz dopa@dopa-cz.cz</small> tel: 724 513 970
ZPRACOVAL:	Ing. Martin Žalud		
TECH. KONTROLA:	Ing. Martin Žalud		
ZODPOV. PROJEKTANT:	Ing. Martin Žalud		
HLAVNÍ PROJEKTANT:	Ing. Martin Žalud		
KRAJ: PARDUBICKÝ	OKRES: PARDUBICE	OBEC: PARDUBICE	STUPĚŇ: REALIZAČNÍ
INVESTOR: ŘSD s.p.			ZAKÁZKA ČÍSLO: D 24016
AKCE:	I/37 PARDUBICE MŮK OHRAZENICE - MŮK PALACKÉHO, ČTYŘPRUH. OAK		ARCHIVNÍ ČÍSLO: --
OBJEKT: PŘECHODNÉ DOPRAVNÍ ZNAČENÍ			DATUM: 02/2024
OBSAH:	PJP - DETAIL 3		FORMÁT: A 3
			MĚŘÍTKO: --
			ČÍSLO SOUPRAVY: A
			ČÍSLO PŘÍLOHY: 10



© Seznam.cz, © TopGis

© Seznam.cz, © TopGis

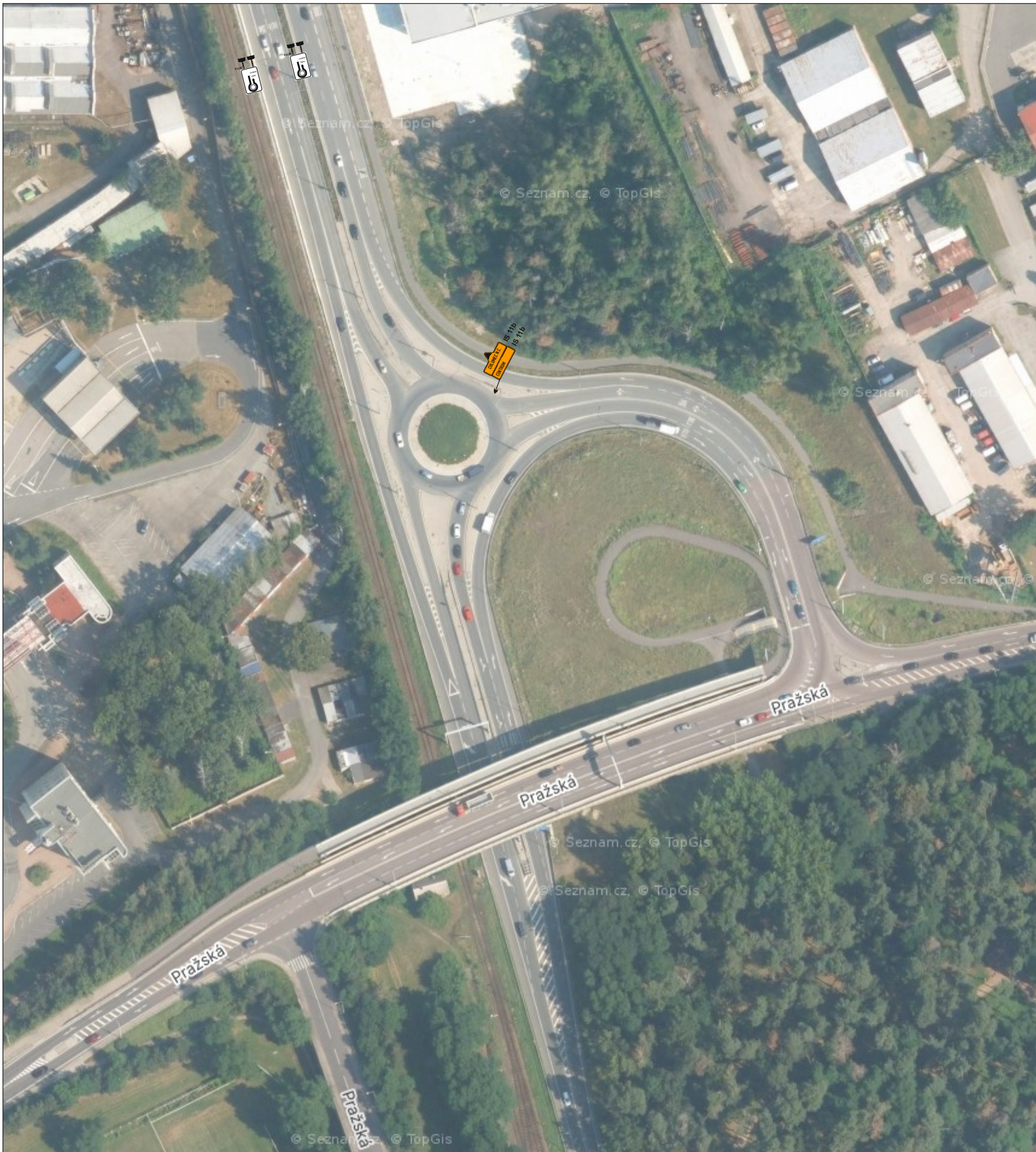
© Seznam.cz, © TopGis

DRUMS N.C.
IS 11b
IS 11b

Legenda:

- uzavřený úsek komunikace
- navržená objíždná trasa

KRESLIL:	Ing. Martin Žalud		
ZPRACOVAL:	Ing. Martin Žalud		
TECH. KONTROLA:	Ing. Martin Žalud		
ZODPOV. PROJEKTANT:	Ing. Martin Žalud		
HLAVNÍ PROJEKTANT:	Ing. Martin Žalud		www.dopa-cz.cz dopa@dopa-cz.cz tel: 724 513 970
KRAJ: PARDUBICKÝ	OKRES: PARDUBICE	OBEC: PARDUBICE	STUPĚŇ: REALIZAČNÍ
INVESTOR: ŘSD s.p.			ZAKÁZKA ČÍSLO: D 24016
AKCE:	I/37 PARDUBICE MŮK OHRAZENICE - MŮK PALACKÉHO, ČTYŘPRUH, OAK		ARCHIVNÍ ČÍSLO:
OBJEKT: PŘECHODNÉ DOPRAVNÍ ZNAČENÍ			DATUM: 02/2024
OBSAH:	PJP - DETAIL 4		FORMÁT: A3
			MĚŘÍTKO: ---
			ČÍSLO SOUPRAVY: A
			ČÍSLO PŘÍLOHY: 11



Legenda:

 - uzavřený úsek komunikace

 - navržená objízdná trasa

KRESLIL:	Ing. Martin Žalud			
ZPRACOVAL:	Ing. Martin Žalud			
TECH. KONTROLA:	Ing. Martin Žalud			
ZODPOV. PROJEKTANT:	Ing. Martin Žalud			
HLAVNÍ PROJEKTANT:	Ing. Martin Žalud			
KRAJ: PARDUBICKÝ	OKRES: PARDUBICE	OBEC: PARDUBICE	STUPEŇ:	REALIZAČNÍ
INVESTOR: ŘSD s.p.			ZAKÁZKA ČÍSLO:	D 24016
AKCE:	1/37 PARDUBICE MŮK OHRAZENICE - MŮK PALACKÉHO, ČTYŘPRUH, OAK		ARCHIVNÍ ČÍSLO:	
OBJEKT: PŘECHODNÉ DOPRAVNÍ ZNAČENÍ			DATUM:	02/2024
OBSAH:	PJP - DETAIL 5		FORMÁT:	A 3
			MĚŘÍTKO:	--
			ČÍSLO SOUPRAVY:	A
			ČÍSLO PŘÍLOHY:	12