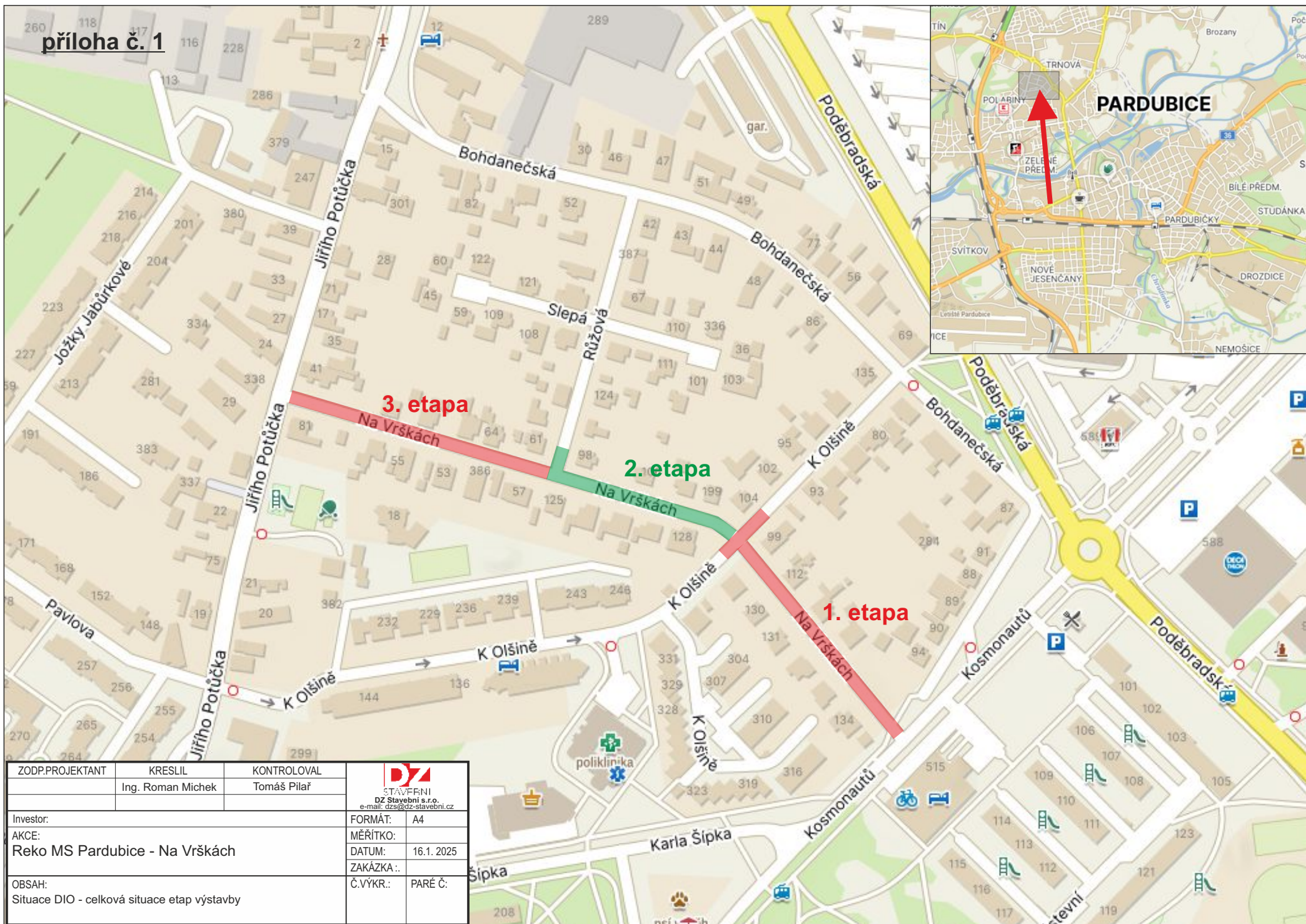




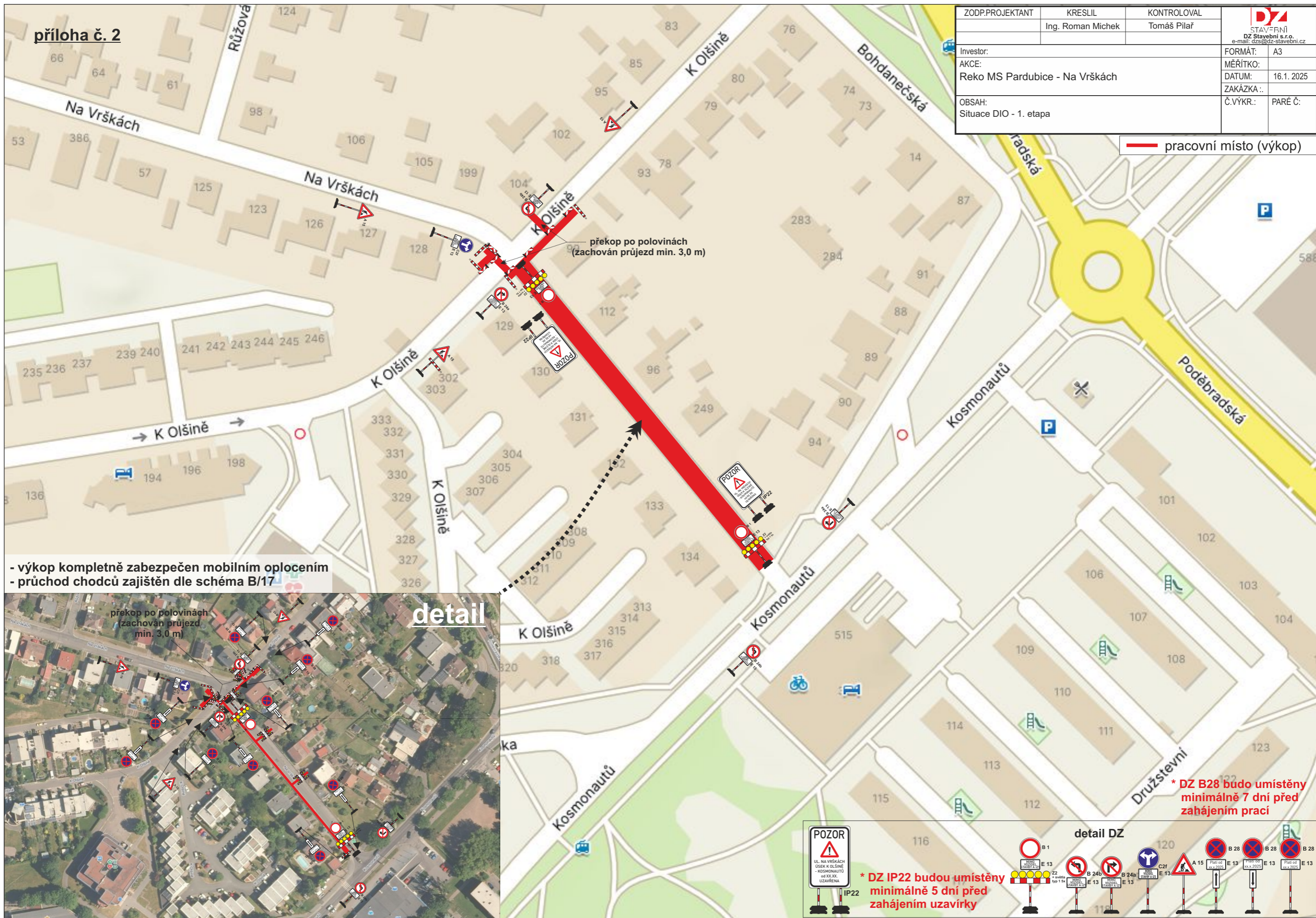
příloha č. 1



ZODP.PROJEKTANT	KRESLIL	KONTROLOVAL	 STAVEBNÍ DZ Stavební s.r.o. e-mail: dzs@dz-stavebni.cz	
	Ing. Roman Michek	Tomáš Pilař		
Investor:	Reko MS Pardubice - Na Vrškách		FORMÁT:	A4
AKCE:			MĚŘÍTKO:	
			DATUM:	16.1. 2025
			ZAKÁZKA .:	
OBSAH:	Situace DIO - celková situace etap výstavby		Č.VÝKR.:	PARÉ Č.:

příloha č. 2

ZODP.PROJEKTANT	KRESLIL	KONTROLOVAL	 STAVEBNÍ DZ Stavební s.r.o. e-mail: dzs@dz-stavebni.cz	
	Ing. Roman Michek	Tomáš Pilař		
Investor:	Reko MS Pardubice - Na Vrškách		FORMÁT:	A3
AKCE:			MĚŘÍTKO:	
			DATUM:	16.1.2025
			ZAKÁZKA .:	
OBSAH:	Situační DIO - 1. etapa		Č.VÝKR.:	PARÉ Č.:



— pracovní místo (výkop)

- výkop kompletně zabezpečen mobilním oplocením
 - průchod chodců zajištěn dle schéma B/17



detail

* DZ B28 budou umístěny minimálně 7 dní před zahájením prací

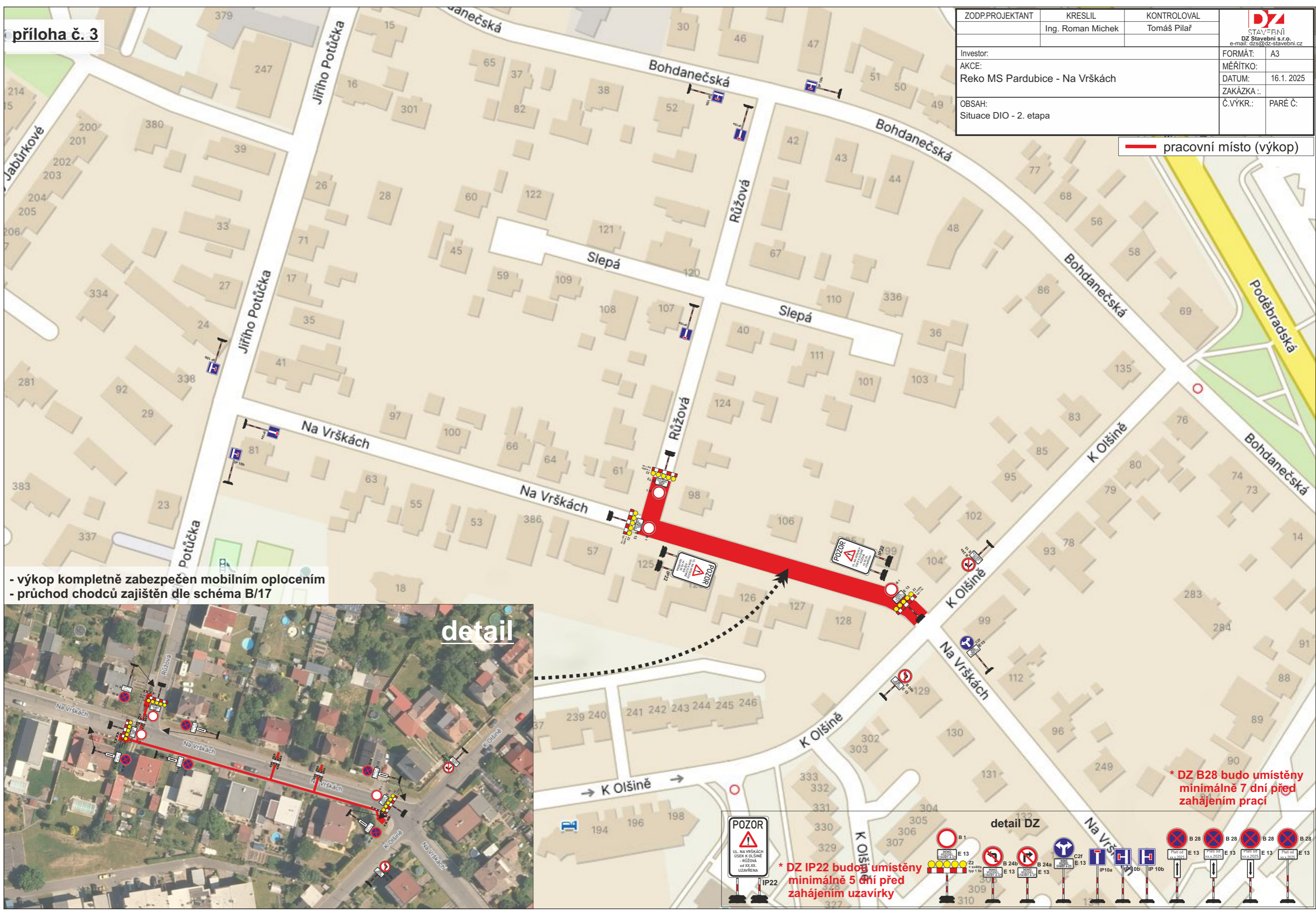
POZOR
 UL. NA VRŠKÁCH
 ÚSEK K OLŠÍNĚ - KOSMONAUTŮ
 od XX.XX. UZAVŘENA

detail DZ

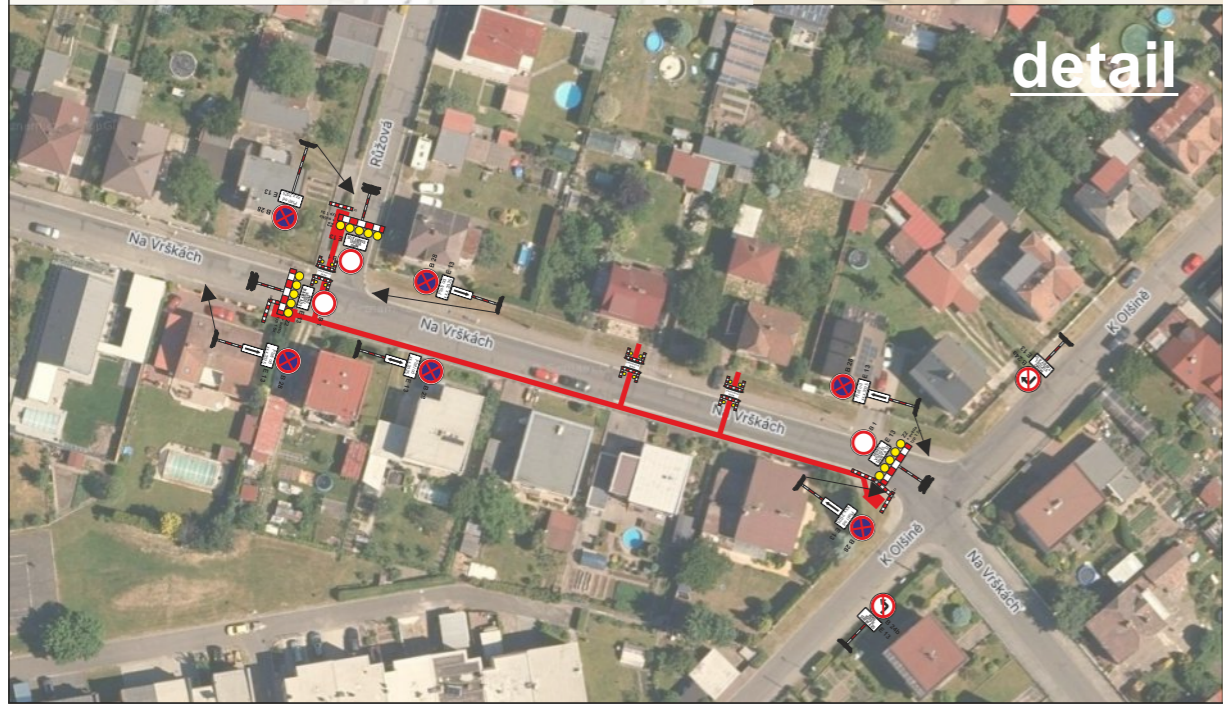
* DZ IP22 budou umístěny minimálně 5 dní před zahájením uzavírky

ZODP.PROJEKTANT	KRESLIL	KONTROLOVAL	STAVEBNÍ DZ STAVEBNÍ s.r.o. e-mail: dzs@dz-stavebni.cz
	Ing. Roman Michek	Tomáš Pilař	
Investor:	Reko MS Pardubice - Na Vrškách		FORMÁT: A3
AKCE:			MĚŘÍTKO:
OBSAH:	Situace DIO - 2. etapa		DATUM: 16.1.2025
			ZAKÁZKA: PARÉ Č.:

pracovní místo (výkop)



- výkop kompletně zabezpečen mobilním oplocením
 - průchod chodců zajištěn dle schéma B/17



* DZ B28 budou umístěny minimálně 7 dní před zahájením prací

POZOR
 UL. NA VRŠKÁCH
 ÚSEK K OLŠÍNĚ
 RŮŽOVÁ
 od XX.XX. UZAVŘENÁ

detail DZ

* DZ IP22 budou umístěny minimálně 5 dní před zahájením uzavírky

detail



- výkop kompletně zabezpečen mobilním oplocením
- průchod chodců zajištěn dle schéma B/17



zachován průjezd v celé šířce vozovky

— pracovní místo (výkop)

POZOR
UL. NA VRŠKÁCH
ÚSEK RŮŽOVÁ
- JIŘÍHO POTŮČKA
od XX.XX.
UZAVŘENA

detail DZ

* DZ IP22 budou umístěny minimálně 5 dní před zahájením uzavírky

* DZ B28 budou umístěny minimálně 7 dní před zahájením prací

ZODP.PROJEKTANT	KRESLIL	KONTROLOVAL	 STAVĚBNÍ DZ Stavební s.r.o. e-mail: dzs@dz-stavebni.cz
	Ing. Roman Michek	Tomáš Pilař	
Investor:	Reko MS Pardubice - Na Vrškách		FORMÁT: A3
AKCE:			MĚŘÍTKO:
			DATUM: 16.1.2025
			ZAKÁZKA .:
OBSAH:	Situace DIO - 3. etapa		Č.VÝKR.: PARÉ Č.:

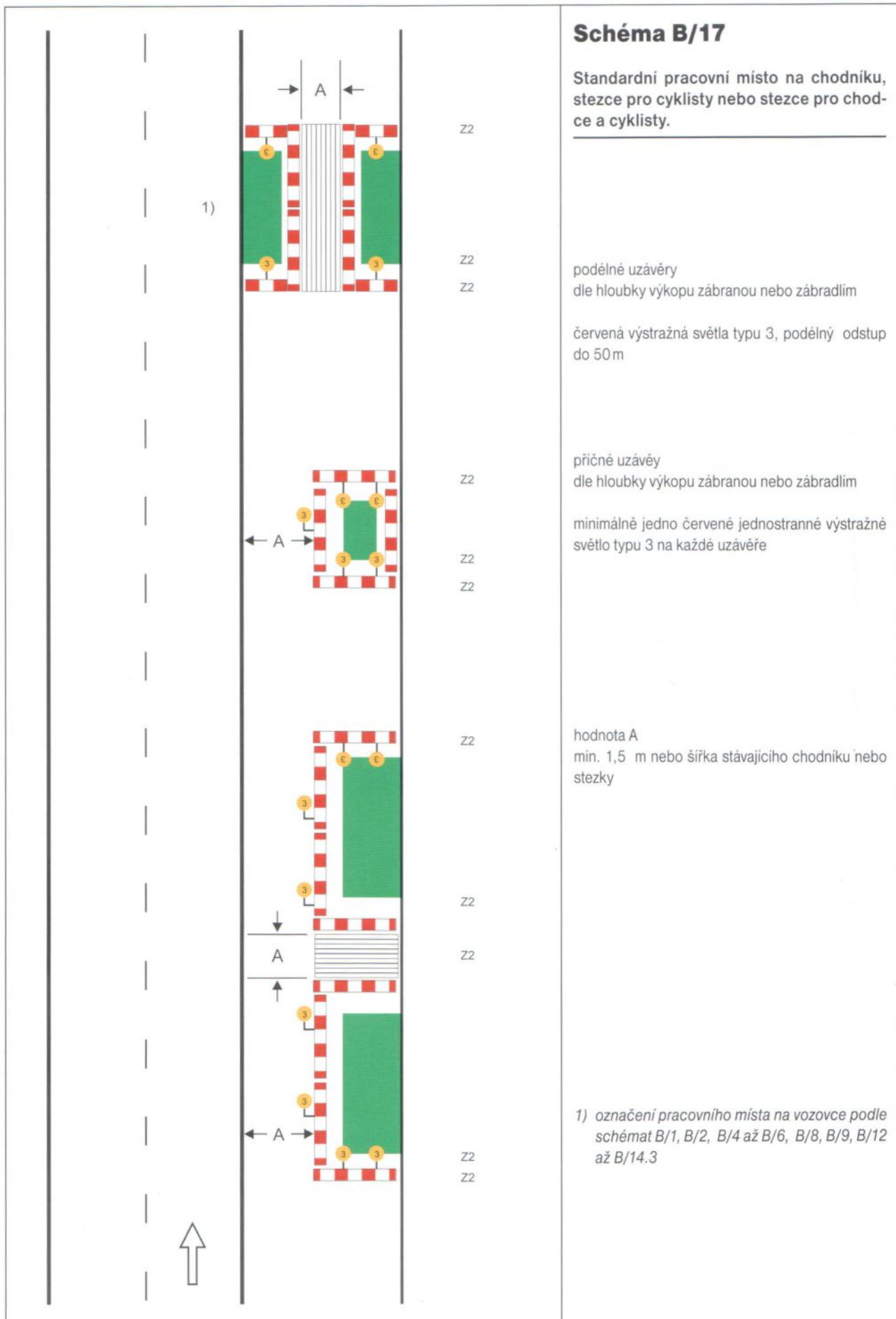


Schéma B/17

Standardní pracovní místo na chodníku, stezce pro cyklisty nebo stezce pro chodce a cyklisty.

podélné uzávěry
dle hloubky výkopu zábranou nebo zábradlím

červená výstražná světla typu 3, podélný odstup do 50 m

příčné uzávěry
dle hloubky výkopu zábranou nebo zábradlím

minimálně jedno červené jednostranné výstražné světlo typu 3 na každé uzávěře

hodnota A
min. 1,5 m nebo šířka stávajícího chodníku nebo stezky

1) označení pracovního místa na vozovce podle schémat B/1, B/2, B/4 až B/6, B/8, B/9, B/12 až B/14.3