



Pardubice

Magistrát města Pardubic
Odbor majetku a investic | Oddělení pozemků a převodu nemovitostí
U Divadla 828, 530 21 Pardubice

Č. jednací: MmP 34203/2025
Č. zveřejnění: 10/2025
Počet listů: 8

Vyřizuje: Alena Javůrková
Telefon: 466 859 186
Email: alena.javurkova@mmp.cz

v souladu s ustanovením § 39, odstavec 1, zákona číslo 128/2000 Sb. o obcích, v platném znění, a dle Zásad pro nakládání s pozemky a pro umístování reklamních zařízení na pozemcích a stavbách ve vlastnictví statutárního města Pardubice, oznamuje záměr:

1. pronajmout části pozemků označených jako p.p.č. 2740/4 o výměře 103,2 m², p.p.č. 2742/120 o výměře 67,8 m², vše v k.ú. Pardubice
2. prodat část pozemku označeného jako p.p.č. 409/39 o výměře cca 56 m² v k.ú. Studánka, která bude upřesněna geometrickým plánem po schválení v orgánech města
3. pronajmout část pozemku označeného jako p.p.č. 436/2 o výměře 300 m² v k.ú. Opočíněk
4. prodat část pozemku označeného jako p.p.č. 316/7 o výměře cca 12 m² v k.ú. Pardubice, která bude upřesněna geometrickým plánem po schválení v orgánech města
5. dát do výpůjčky část pozemku označeného jako p.p.č. 4074/1 o výměře 1.100 m² v k.ú. Pardubice
6. pronajmout část pozemku označeného jako p.p.č. 3837/7 o výměře 281 m² v k.ú. Pardubice
7. budoucího prodeje a následně prodeje části pozemku označeného jako p.p.č. 3837/7 o výměře cca 3 m² v k.ú. Pardubice, která bude upřesněna geometrickým plánem po schválení v orgánech města
8. umístění (posunutí) jednostranného reklamního zařízení o rozměru 5,1 m x 2,4 m na části pozemku označeného jako p.p.č. 2303/1 v k.ú. Pardubice
9. pronajmout část pozemku označeného jako p.p.č. 619/2 o výměře 12,5 m² v k.,ú. Pardubice
10. pronajmout část pozemku označeného jako p.p.č. 619/2 o výměře 12,5 m² v k.,ú. Pardubice
11. pronajmout část pozemku označeného jako p.p.č. 619/1 o výměře 12,5 m² v k.ú. Pardubice
12. prodat část pozemku označeného jako p.p.č. 3702/1 o výměře cca 2 m² v k.ú. Pardubice, která bude upřesněna geometrickým plánem po schválení v orgánech města
13. pronajmout části pozemků označených jako p.p.č. 3563/15 o výměře 23 m², p.p.č. 3583/1 o výměře 6 m² vše v k.ú. Pardubice

Platby a ceny pozemků budou stanoveny v souladu se Zásadami pro nakládání s pozemky a pro umístování reklamních zařízení na pozemcích a stavbách ve vlastnictví statutárního města Pardubice, které jsou umístěny na webových stránkách města

<https://www.pardubice.eu/formulare?department%5B0%5D=Odbor+majetku+a+investic>

K uvedeným záměrům se lze vyjádřit nebo podat jiné písemné nabídky písemně na adresu:
Magistrát města Pardubic, Odbor majetku a investic, U Divadla 828, 530 21 Pardubice do 29. 3.
2025.

Datum vyvěšení: 13. 3. 2025

Datum sejmutí: 29. 3. 2025

Ing. Miroslav Macela
vedoucí oddělení

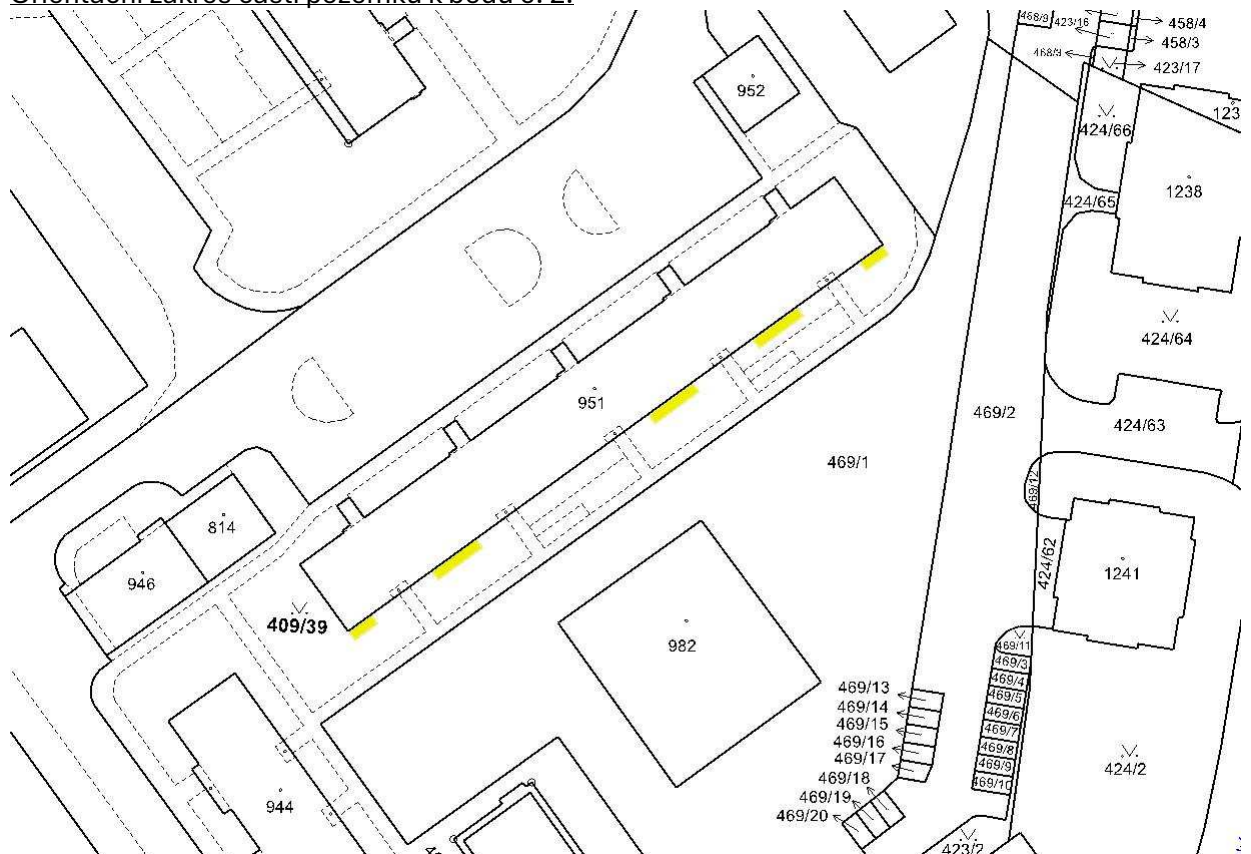
Č.j.: MmP 34203/2025

Č.j.: MmP 34203/2025

Orientační zakres části pozemku k bodu č. 1:

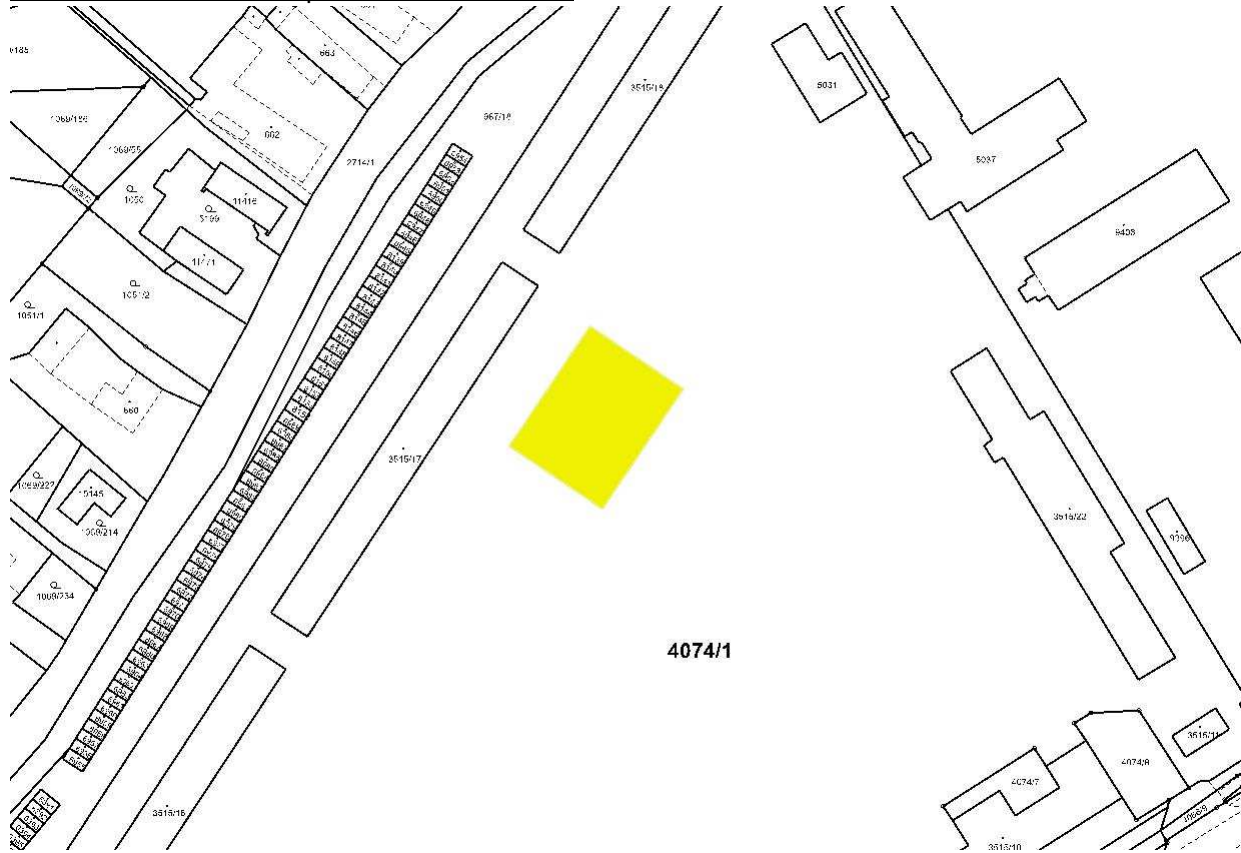


Orientační zakres části pozemku k bodu č. 2:

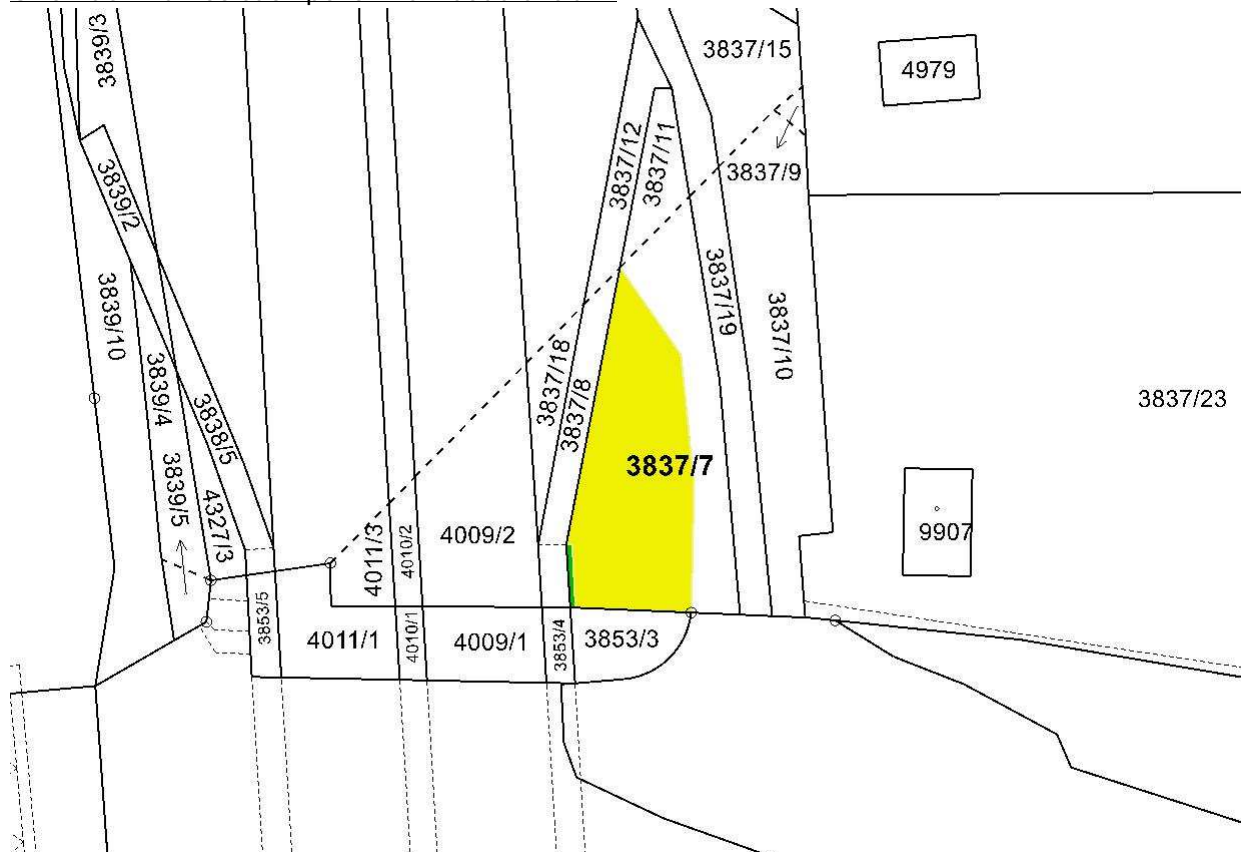


Čj.: MmP 34203/2025

Orientační zakres části pozemku k bodu č. 5:



Orientační zakres části pozemku k bodu č. 6 a 7:

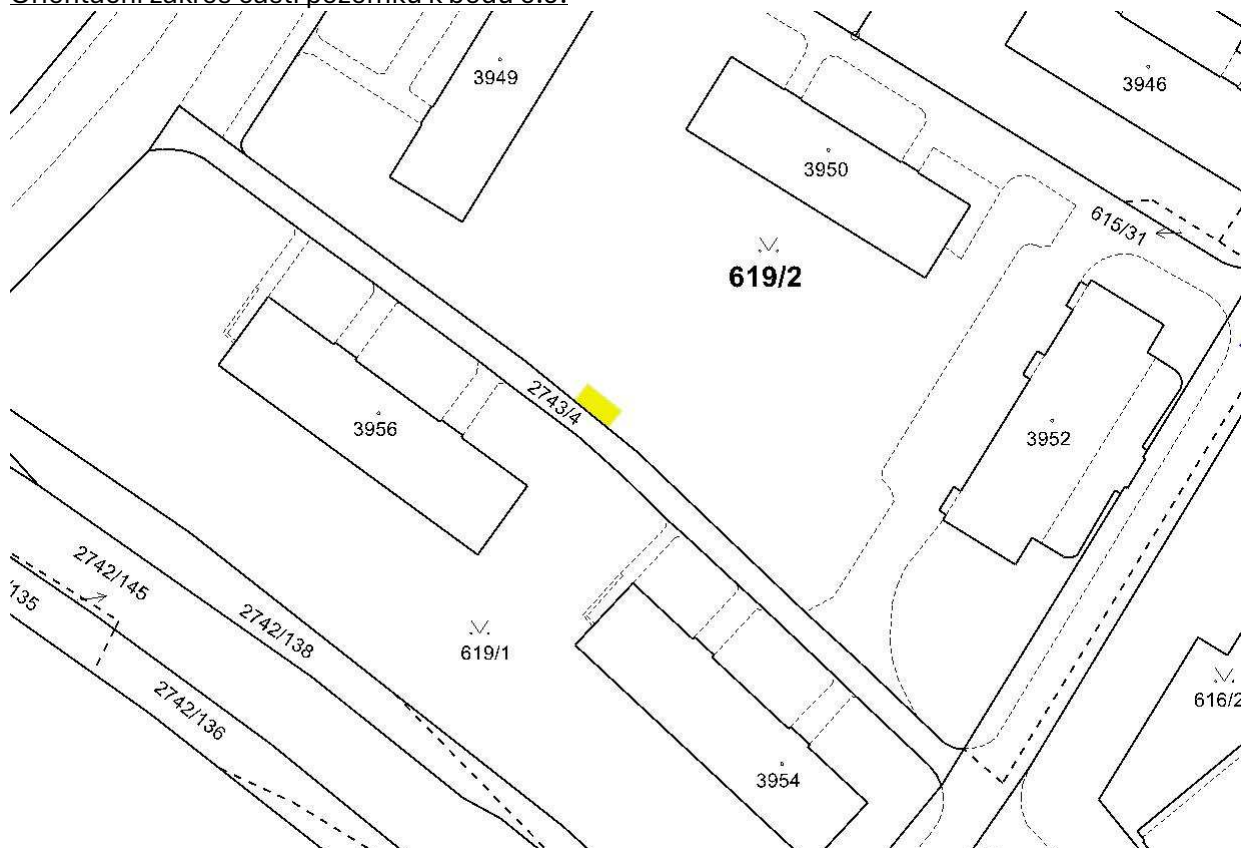


Č.j.: MmP 34203/2025

Orientační zakres části pozemku k bodu č. 8:

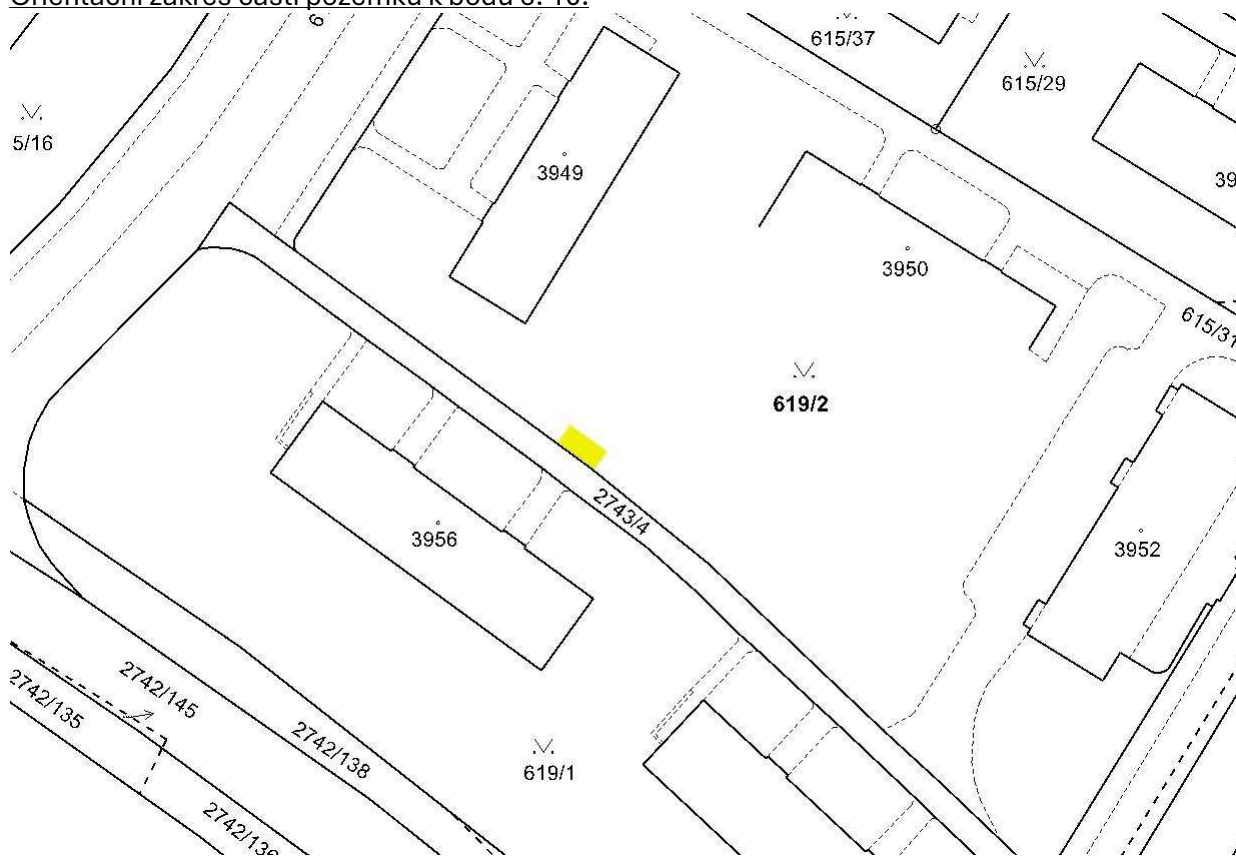


Orientační zakres části pozemku k bodu č.9:

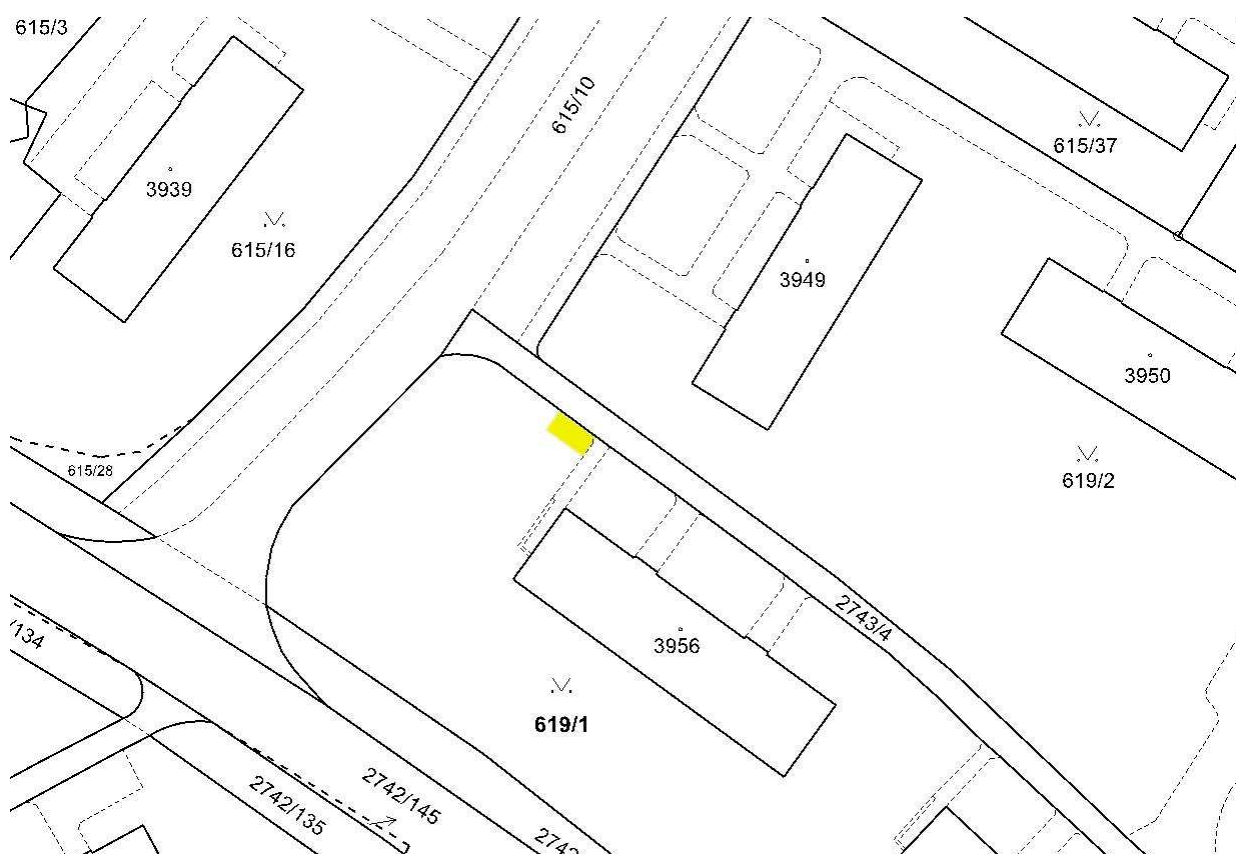


Čj.: MmP 34203/2025

Orientační zakres části pozemku k bodu č. 10:

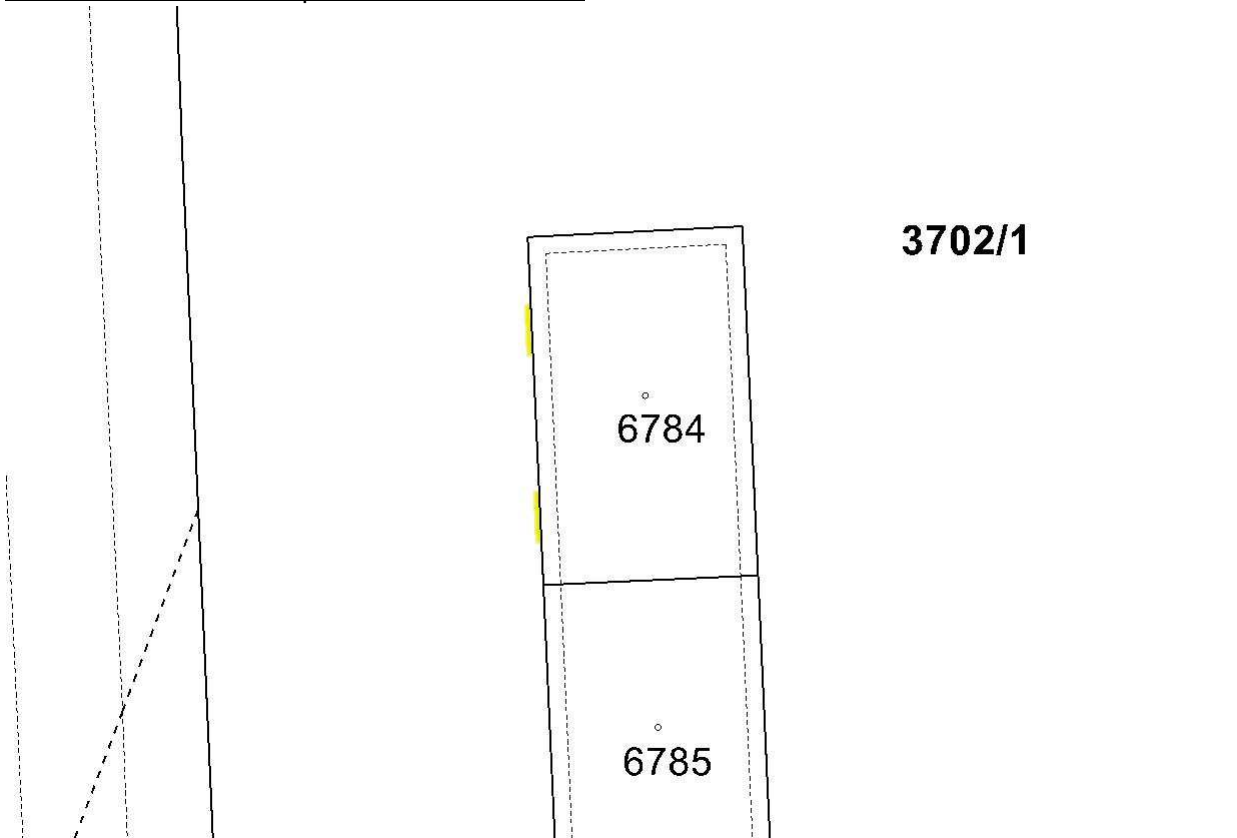


Orientační zakres části pozemku k bodu č. 11:



Čj.: MmP 34203/2025

Orientační zakres části pozemku k bodu č. 12:



Orientační zakres části pozemku k bodu č. 13:

