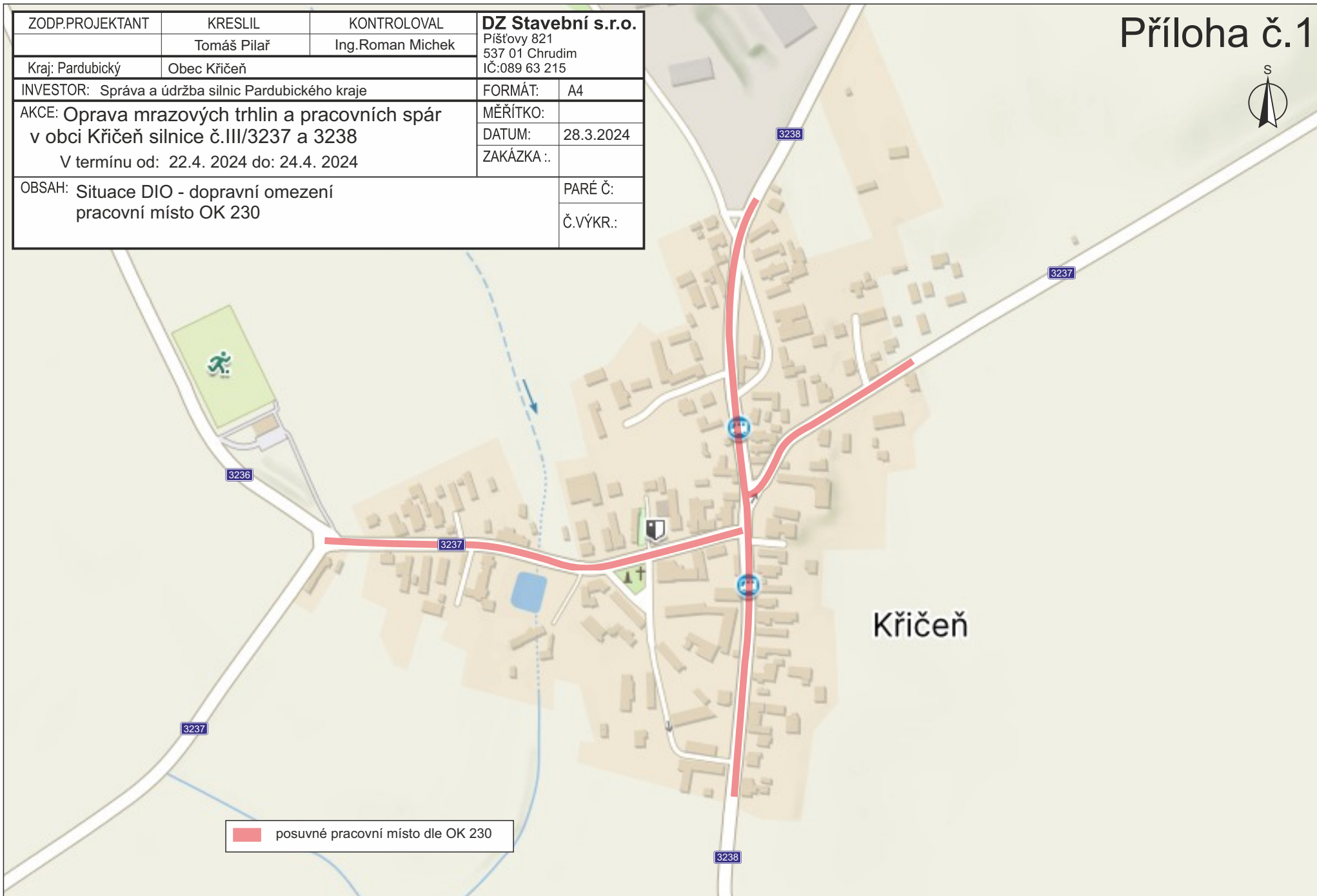


Příloha č.1



ZODP.PROJEKTANT	KRESLIL	KONTROLOVAL	DZ Stavební s.r.o. Přístovy 821 537 01 Chrudim IČ:089 63 215	
	Tomáš Pilař	Ing.Roman Michek		
Kraj: Pardubický	Obec Křičeň		FORMÁT:	A4
INVESTOR: Správa a údržba silnic Pardubického kraje			MĚŘÍTKO:	
AKCE: Oprava mrazových trhlin a pracovních spár v obci Křičeň silnice č.III/3237 a 3238			DATUM:	28.3.2024
V termínu od: 22.4. 2024 do: 24.4. 2024			ZAKÁZKA .:	
OBSAH: Situace DIO - dopravní omezení pracovní místo OK 230			PARÉ Č.:	
			Č.VÝKR.:	



Příloha č.2

01
02

OK 230

Pracovní místo
krátkodobě stabilní
dvoupruh
jízdni pruh

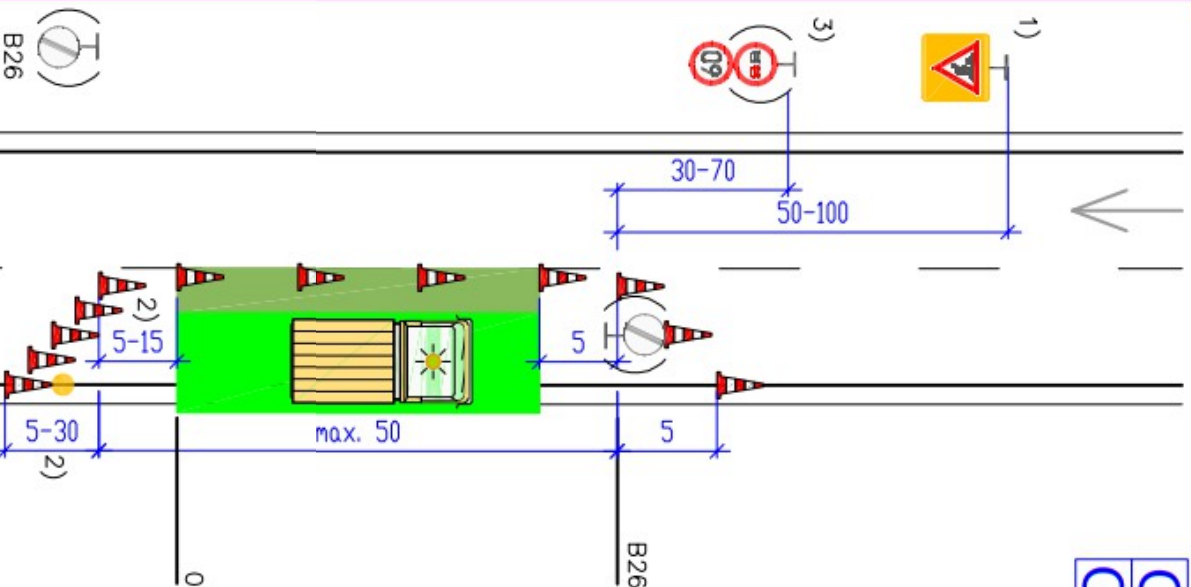
1) A 15 dle potřeby

Například pokud je v daném úseku místo
s dohledem menším než 50 m
+ případně E4 (500 m až 2 km)
+ případně E 13 (např. SEKANI TRÁVY)
ŽZ fluo. a třída RA3 – doporučeno
údat na E4 se zokrouhlí na 200 m

Při rychlosti vyšší než 60 km/h je značka
A 15 doporučena vždy
NEBO
pracovník s červeným praporekem



Dopravní kužely
výška min. 0,5 m
odstup max. 9 m



0 Prac. vozidlo/prac. místo
na vozidle světelná šipka
nebo rampa (doporučeno)

Dopravní kužely 5x
výška min. 0,5 m
první kužel se světlem LBH

2) Délka dle typu (význam, hustota provozu
atd.) komunikace a reálné rychlosti – viz
tabulka 2

3) Snížení rychlosti B20a podle místních
podmínek;
zákaz předjíždění B21a dle potřeby



Kóty jsou v metrech

24. listopadu 2023