

ZMĚNA Č. 3 ÚP SEZEMICE

4 | Výkres veřejné prospěšných staveb, opatření a asanací

JEVY INFORMATIVNÍ

Mapový podklad

- hranice federálního území
- hranice katastrálního území
- hranice parcel dle KN
- hranice sousedních katastrálních území
- budovy dle KN v sousedních katastrálních územích
- hranice parcel v sousedních katastrálních územích

JEVY SCHVALOVANÉ

Plochy a koridory s možností vyvlastnění

Veřejné prospěšné stavby dopravní infrastruktury

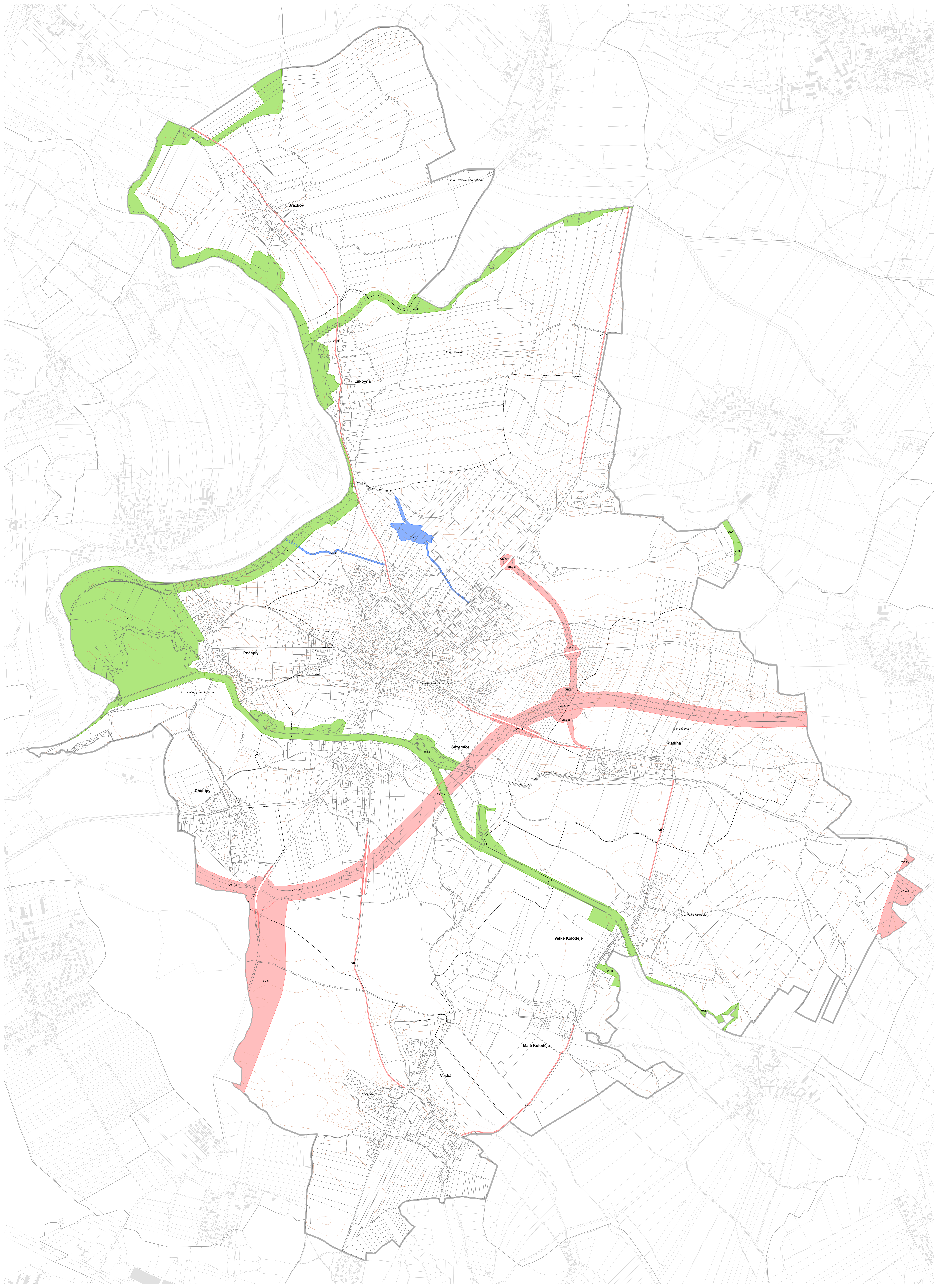
- VD.1.1 - VD.1.4 přeložka silnice I/36 a související stavby
- VD.2.1 - VD.2.3 přeložka silnice II/298 od křižovatky se silnicí I/36 po napojení na navazující okružní silnici I/36
- VD.3.1 - VD.3.2 přeložka silnice II/298 od odbočení u rybníka Labská po křižovatku se stávající silnicí I/36
- VD.4.1 - VD.4.2 dálnice D35
- VD.5 přeložka silnice I/2 a související stavby
- VD.6 cyklistická stezka - Velká Koločejka - Kládina
- VD.7 cyklistická stezka - Veská - Velká Koločejka
- VD.8 cyklistická stezka - Veská - Sezemice
- VD.9 cyklistická stezka - Sezemice - Lukovna - Dražkov - Dírač
- VD.10 cyklistická stezka - Prodroužení stezky na Roklyno
- VD.11 cyklistická stezka - Sezemice - Kládina

Veřejné prospěšná opatření pro založení prvků ÚSES

- VU.1 nadregionální biokoridor NRBK.673 včetně vložných biocenter
- VU.2 nadregionální biokoridor NRBK.674 včetně vložných biocenter
- VU.3 regionální biokoridor RBK.1281 včetně vložných biocenter
- VU.4 lokální biokoridor LBK.4
- VU.5 lokální biocentrum LBC.100 Labská

Veřejné prospěšná opatření pro zvyšování retenčních schopností území

- VR.1 revitalizace koryta vodního toku u suchý potok
- VR.2 revitalizace vodního toku (H02)



ZMĚNA Č. 3 ÚZEMNÍHO PLÁNU SEZEMICE

ETAPA	NÁVRH PRO VEŘEJNÉ PROJEDNÁNÍ	HOŠTAV
Č. ÚP/19/001/2019/001	4 - GRAFICKÁ ČÁST ZMĚNY ÚZEMNÍHO PLÁNU	1:5 000
VÝKRES VEŘEJNÉ PROSPĚŠNÝCH STAVEB, OPATŘENÍ A ASANACÍ		
Č. ÚP/19/001/2019/001	Město Sezemice, Myslíkovská 1, 295 03 Sezemice	
POŘIZOVATEL	Magistrát města Písecká, Oddělení územního plánování, Odbor územního plánování, Odbor územního plánování, Sezemice, I. p. ul. 128 12, Písecká	
ZPRAVODATEL	Atelier Konečný s.r.o., Hodčimská 385/29, 150 00 Praha 5	
ZODPOVĚDNÝ PROJEKTANT	Ing. arch. Alena Svandlová	
OVĚŘOVATEL ČKA	Č. 04 545, autorizace pro obor územní plánování (A-2)	
grupa autorizované osoby a	otisk autorizátorského razítka	
autorství ÚP	Ing. arch. Alena Svandlová, PhDr. Ing. Miroslav Větrovec, Ph.D., PhDr. Milan Šedivý, Ing. arch. Karel Jan Aubrecht, Ing. Roman Procházka	
datum	květen 2014	