



Pardubice

Magistrát města Pardubic
Odbor dopravy - Oddělení silniční dopravy a silničního hospodářství
nám. Republiky 12, 530 21 Pardubice



S00BX02GOSCM

Váš dopis zn.:

Ze dne:

Číslo jednací: MmP 106454/2024
Spisová značka: SZ_MMP 104424/2024
Počet listů: 6
Počet příloh: 0

Vyřizuje: Luděk Fiedler
Telefon: 466 859 195
E-mail: ludek.fiedler@mmp.cz

Datum: 02.08.2024

k vyvěšení:

- Magistrát města Pardubic, odbor dopravy
- Statutární město Pardubice – Úřad Městského obvodu Pardubice V, Češkova 22, 530 02 Pardubice, IČ: 00274046

Veřejná vyhláška

Opatření obecné povahy

Magistrát města Pardubic, odbor dopravy, správní orgán oprávněný ke stanovení přechodné úpravy provozu na pozemních komunikacích dle ustanovení § 77 odst. 1 písmeno c) zákona č. 361/2000 Sb., o provozu na pozemních komunikacích, ve znění pozdějších předpisů, dále jen zákon o provozu na pozemních komunikacích, na základě § 171 zákona č. 500/2004 Sb., správní řád, ve znění pozdějších předpisů, dále jen správní řád

vydává opatření obecné povahy
spočívající

ve stanovení přechodné úpravy provozu na pozemních komunikacích v Pardubicích

Magistrát města Pardubic, odbor dopravy, jako příslušný obecní úřad obce s rozšířenou působností po předchozím písemném vyjádření Policie České republiky, Krajského ředitelství policie Pardubického kraje, vydaném pod č. j. KRPE-69371-3/ČJ-2024-170606 dne 1. 8. 2024

stanoví

ve smyslu ustanovení § 77 odst. 1 písmeno c) zákona o provozu na pozemních komunikacích a o změnách některých zákonů, v platném znění a vyhlášky č. 294/2015 Sb., přechodnou úpravu k označení umístění stavebního kontejneru v prostoru parkovacího zálivu před domem č.p. 2303 v ulici Na Spravedlnosti v Pardubicích.

Žadatel: viz. žádost

V souvislosti s tímto, je stanoveno užití dopravních značek:

- **B28, E13, E8a, E8c** – pro vymístění parkujících vozidel
- **A15, Z4d** – pro označení pracovního místa

S ohledem na zajištění bezpečnosti provozu požadujeme následující:

- Označení umístění kontejneru bude provedeno pomocí dz č. A15 a Z4d dle schématu OD 211 Příručky pro označování pracovních míst VI. díl schválené Ministerstvem dopravy ČR.

Dopravní značení a zařízení provedte jako:	dopravní zařízení, přenosné svíslé dopravní značky
Velikost dopravního značení:	základní rozměrová řada
Provedení dopravního značení a zařízení:	retroreflexní
Platnost úpravy:	8. 8. 2024 – 9. 8. 2024
Důvod:	stavební práce
Odpovědnost za řádné provedení úpravy:	žadatel

Další podmínky pro provedení přechodné úpravy provozu:

- Dopravní značení, případně dopravní zařízení, proveďte dle příložených situačních plánů, které jsou nedílnou součástí tohoto stanovení a podle odkazu či slovního popisu uvedeného v tomto stanovení.
- Přechodné dopravní značky musí být umístěny v souladu s TP 66 – Zásady pro označování pracovních míst na pozemních komunikacích, schválenými Ministerstvem dopravy čj. 21/2015-120-TN/1 ze dne 12. 3. 2015 s účinností od 1. 4. 2015, na sloupcích červeno-bíle pruhovaných, spodní okraj přenosné dopravní značky musí být nejméně 0,6 m nad úrovní vozovky a pokud možno v jednotné výšce v rámci pracovního místa. Dopravní značení a zařízení musí odpovídat vyhlášce č. 294/2015 Sb., ČSN EN 12899-1, VL 6.1, VL 6.2, VL 6.3.
- Žadatel je povinen zajišťovat průběžnou kontrolu a údržbu dopravního značení a zařízení tak, aby bylo v řádném stavu.

Odůvodnění:

Magistrát města Pardubic, odbor dopravy (dále též „správní orgán“) obdržel od Úřadu Městského obvodu Pardubice V, Češkova 22, 530 02 Pardubice IČ: 00274046 podklady žadatele, k označení umístění stavebního kontejneru v prostoru parkovacího zálivu před domem č.p. 2303 v ulici Na Spravedlnosti v Pardubicích. Důvodem návrhu je umístění stavebního kontejneru za účelem odvozu stavební suti. Správní orgán k návrhu přechodné úpravy provozu obdržel vyjádření dotčeného orgánu, Krajského ředitelství policie Pardubického kraje, které zohlednil při vydání opatření obecné povahy. Na základě ustanovení § 77 odst. 5 Zák. č. 361/2000 Sb. o provozu na pozemních komunikacích, ve znění pozdějších předpisů, vydal správní orgán stanovení bez návrhu opatření obecné povahy, jelikož se jedná o stanovení přechodné úpravy provozu na pozemních komunikacích.

Poučení:

Proti opatření obecné povahy nejsou přípustné žádné opravné prostředky ve smyslu obecných předpisů o správním řízení.

Luděk Fiedler
referent odboru dopravy

„otisk úředního razítka“

Příloha: Situační plán

Obdrží účastníci:

- žadatel
- Statutární město Pardubice – Úřad Městského obvodu Pardubice V, Češkova 22, 530 02 Pardubice, IČ: 00274046

dotčené orgány:

- Krajské ředitelství policie Pardubického kraje, Na Spravedlnosti 2516, Pardubice, IČ: 72050250

Tato veřejná vyhláška musí být vyvěšena nejméně po dobu 15-ti dnů na úřední desce Magistrátu města Pardubic a na úřední desce Statutárního města Pardubice – Městského obvodu Pardubice V.

Vývěsní lhůta začíná den následující po dni vyvěšení, sejmutí vyhlášky je možné následující pracovní den po posledním dni vývěsní lhůty. Pátý den po vyvěšení je dnem nabytí účinnosti.

Po uplynutí lhůty vraťte potvrzenou veřejnou vyhlášku Magistrátu města Pardubic odboru dopravy, Oddělení silniční dopravy a silničního hospodářství, zpět.

vypraveno dne:

vyvěšeno dne:

sejmuto dne:

Razítko, podpis orgánu, který potvrzuje vyvěšení a sejmutí oznámení.

Zveřejněno způsobem umožňujícím dálkový přístup dne:

Razítko a podpis orgánu, který tímto potvrzuje předepsané vyvěšení a sejmutí tohoto oznámení a jeho zveřejnění způsobem umožňujícím dálkový přístup:

.....



2583/37

2583/39

2583/38

10648

10409

2515/1

5091

2511/35

Na Spravedlnosti

Na Sprave
 E 13 II TERMIN I
 E 13

Na Sprave

E 13

E 13

2515/3

2515/6

2515/7

2515/8

2515/9

2515/5

4941/6

4941/5

4941/4

4941/3

4941/2

2515/10

2515/11

2515/12

2515/13

2515/14

2515/15

2515/16

2515/17

2515/18

2515/19

2515/20

2515/21

2515/22

2515/23

2515/24

2515/25



2303





O1
O2

Pracovní místo
dlouhodobé
dvoupruh
krajnice
bez zúžení jízdního pruhu

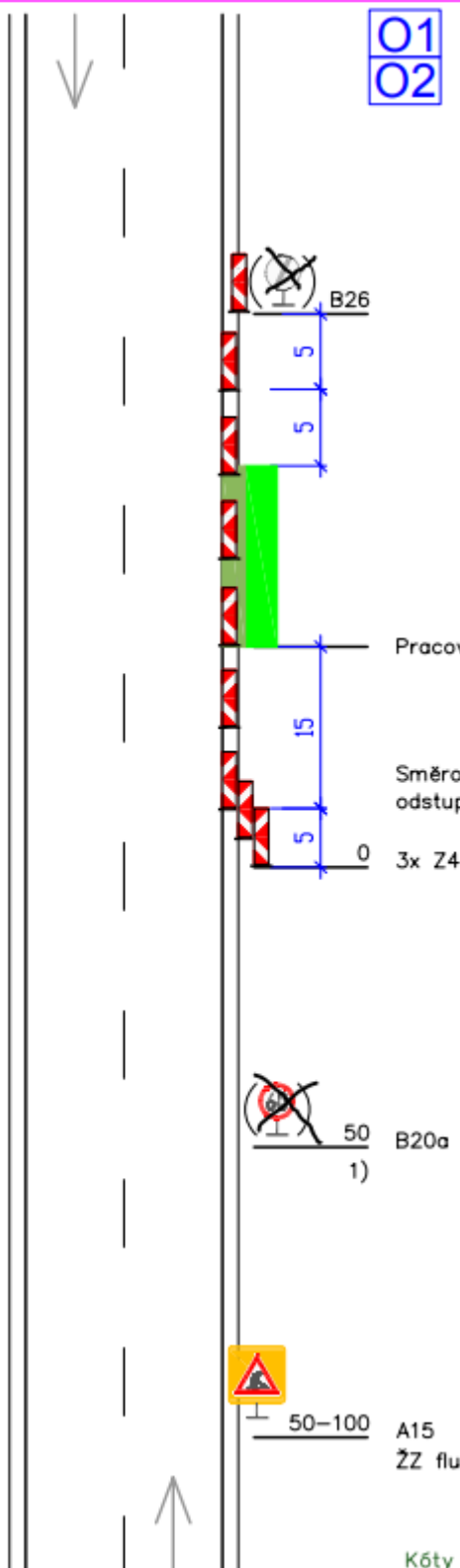
OD 211

Třípruh a směrově nerozdělený čtyřpruh
obdobně

- 1) Případné snížení rychlosti dle délky pracovního místa, intenzity provozu a dalších místních podmínek. Snížování rychlosti po 100 m.

U podélné uzávěry delší než 500 m se opakuje každých max. 500 m.

Pokud pracoviště při přerušení prací (mimo pracovní dobu) nepředstavuje vysoké nebezpečí, značky B20a se zruší nebo se rychlost zvýší



Pracovní místo

Směrovací desky Z4
odstup max. 9 m

3x Z4

50 B20a
1)

50-100 A15
ŽZ fluo. a třída RA3 – doporučeno



Kóty jsou v metrech

24. listopadu 2023