

dne **9. 6. 2022** od **7:30** do **15:00** hodin

---

**Plánovaná odstávka zahrnuje tyto lokality:****Pardubice (okres Pardubice)**městská část **Pardubice VI**část obce **Staré Čivice****č. ev. 1****Dubánkova: č. p. 156, 170, 171, 181, 184, 185****Chotkova: č. p. 19, 150-154, 174, 237, 241, 243, 244, 256, 268, 269, 270, 274, 278, 281, 369, 372, 373, 381, 400, 401, 402, 403****K Hladíkovu: č. p. 102, 103, 104, 112, 189, 191, 192, 193, 195, 196, 201, 202, 218, 220, 222, 224, 225, 227, 230, 249, 250, 259, 260, 261, 262, 264, 280, 390, 391, 393, 394****K Pišici: č. p. 284-299, 301, 302****Ke Mlýnu: č. p. 7-17, 21, 37, 49, 53, 89, 113, 114, 119, 121, 167, 172, 182, 198, 219, 223, 246, 257, 258, 263, 370****Kokešova: č. p. 58, 123, 124, 125, 127-134, 140-145, 175, 187, 190, 229, 232, 253, 276, 283, 300, 303, 305-336, 340-350, 380****Na Návsi: č. p. 2-6, 27, 28, 33, 34, 90, 168, 371, 383, 386****Na Štěpnici: č. p. 70, 75, 77, 79****Olšová: č. p. 352-365, 367****Přeloučská: č. p. 23, 29, 30, 38, 39, 54, 55, 56, 57, 59, 66, 67, 68, 69, 72, 74, 76, 78, 80, 81, 82, 83, 85, 86, 87, 91, 92, 93, 95, 96, 97, 98, 100, 101, 109, 115, 122, 135-139, 146, 147, 148, 149, 155, 157-164, 166, 173, 176, 177, 179, 180, 183, 199, 206, 207, 208, 210, 211, 213, 214, 215, 216, 221, 226, 228, 231, 233, 234, 235, 240, 248, 251, 252, 255, 265, 267, 271, 275, 279, 338, 339, 351, 379, 389****V Borku: č. p. 188****V Chaloupkách: č. p. 1, 32, 35, 40-48, 50, 60, 61, 63, 64, 84, 88, 212, 239, 245, 384****Vašákova: č. p. 52, 99, 108, 117, 197, 203, 242, 272, 388****Za Oborou: č. p. 24, 51, 94, 105, 106, 107, 110, 118, 120, 186, 205, 209, 217, 236, 247, 337**kat. území **Staré Čivice** (kód **754170**): **parcelní č. 30, 48/1, 242, 282, 294, 345/1, 454/3, 517/12, 517/13, 520/13, 522/14, 533/2, 538/7, 555/1, 566/1, 574/1, 581/10, 588/3, 588/4, 588/8, 627/60, 630/5, 707,**

---

**UPOZORNĚNÍ**

**Dotčené zařízení distribuční soustavy je nutné i v době odstávky považovat za zařízení pod napětím**, a proto vás žádáme o dodržení všech zásad bezpečnosti a provedení opatření potřebných k zamezení případných škod na zdraví a majetku. | Provozovatelé výroben elektřiny jsou povinni zajistit přerušeni dodávky elektřiny z výroby do vypnutého úseku distribuční soustavy.

---

**NEJDE VÁM ELEKTŘINA...**

**TIP:** Registrujte se zdarma na [www.cezdistribuce.cz/sluzba](http://www.cezdistribuce.cz/sluzba) a informace o odstávkách elektřiny budete dostávat e-mailem nebo SMS. U poruch zasíláme SMS s předpokládanou dobou obnovení dodávek. | Aktuální stav dodávek elektřiny na konkrétní adrese zjistíte snadno, rychle a bez registrace na portále **Bez Šťávy** ([www.bezstavy.cz](http://www.bezstavy.cz)).

---

808/15

kat. území **Svítkov** (kód **718033**): **parcelní č. 693/6****Starý Mateřov** (okres Pardubice)

č. p. 410, 412-424

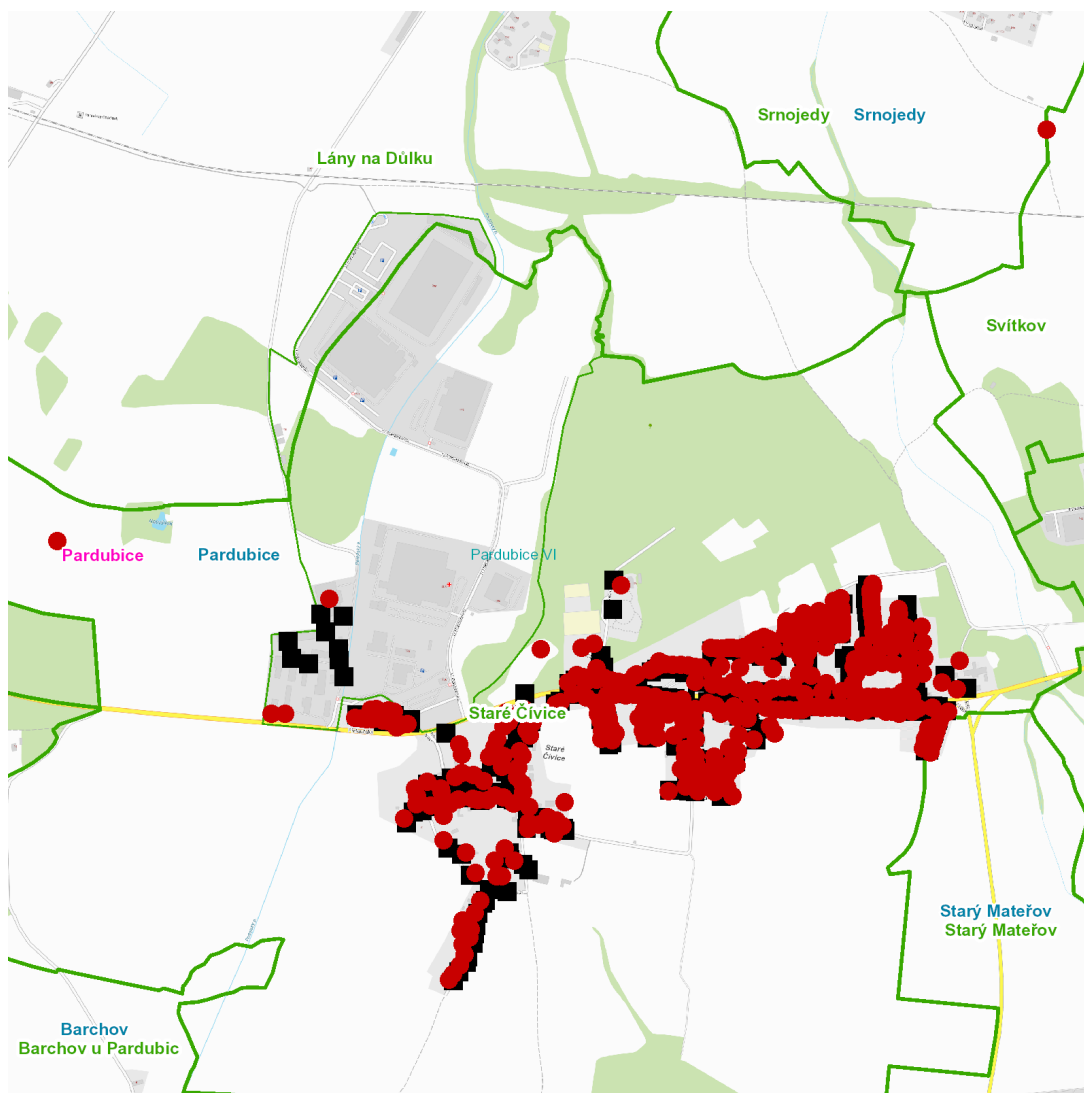
kat. území **Starý Mateřov** (kód **755079**): **parcelní č. 801**

---

**UPOZORNĚNÍ**

**Dotčené zařízení distribuční soustavy je nutné i v době odstávky považovat za zařízení pod napětím**, a proto vás žádáme o dodržení všech zásad bezpečnosti a provedení opatření potřebných k zamezení případných škod na zdraví a majetku. | Provozovatelé výroben elektřiny jsou povinni zajistit přerušeni dodávky elektřiny z výroby do vypnutého úseku distribuční soustavy.

---

**dne 9. 6. 2022 od 7:30 do 15:00 hodin****Orientační mapový podklad odstávkou dotčených lokalit****VYSVĚTLIVKY**

- – adresy dotčené odstávkou elektřiny
- – místa připojení k elektrické síti dotčená odstávkou

**INFORMACE ZASLÁNA**

IDDS: vy7byam (Městský obvod Pardubice VI)  
IDDS: ukzbx4z (Statutární město Pardubice)  
IDDS: dx6a5ft (Obec Starý Mateřov)