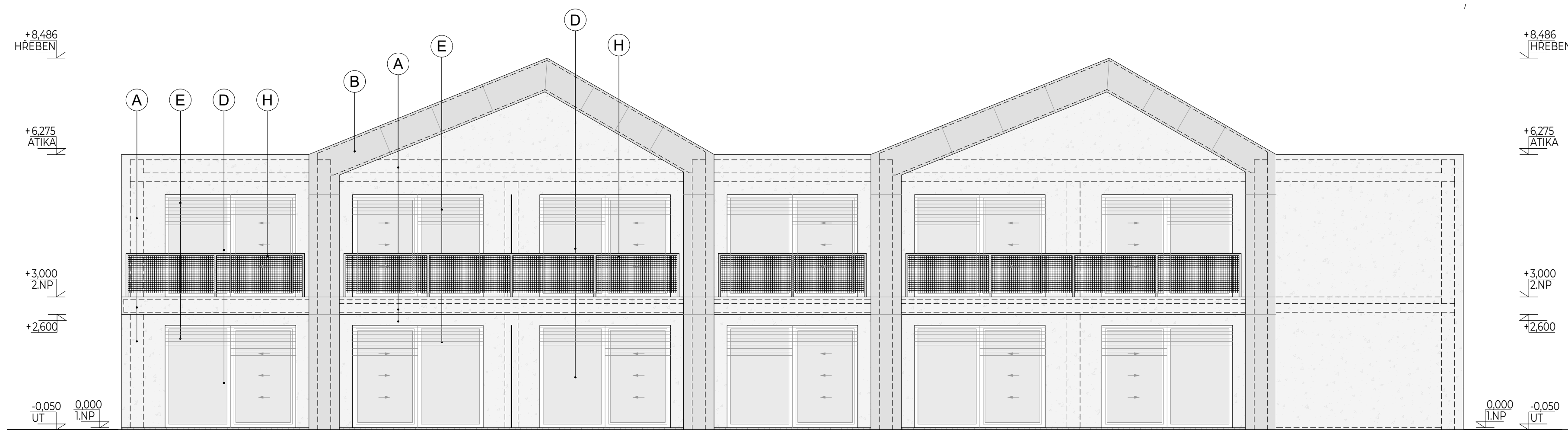
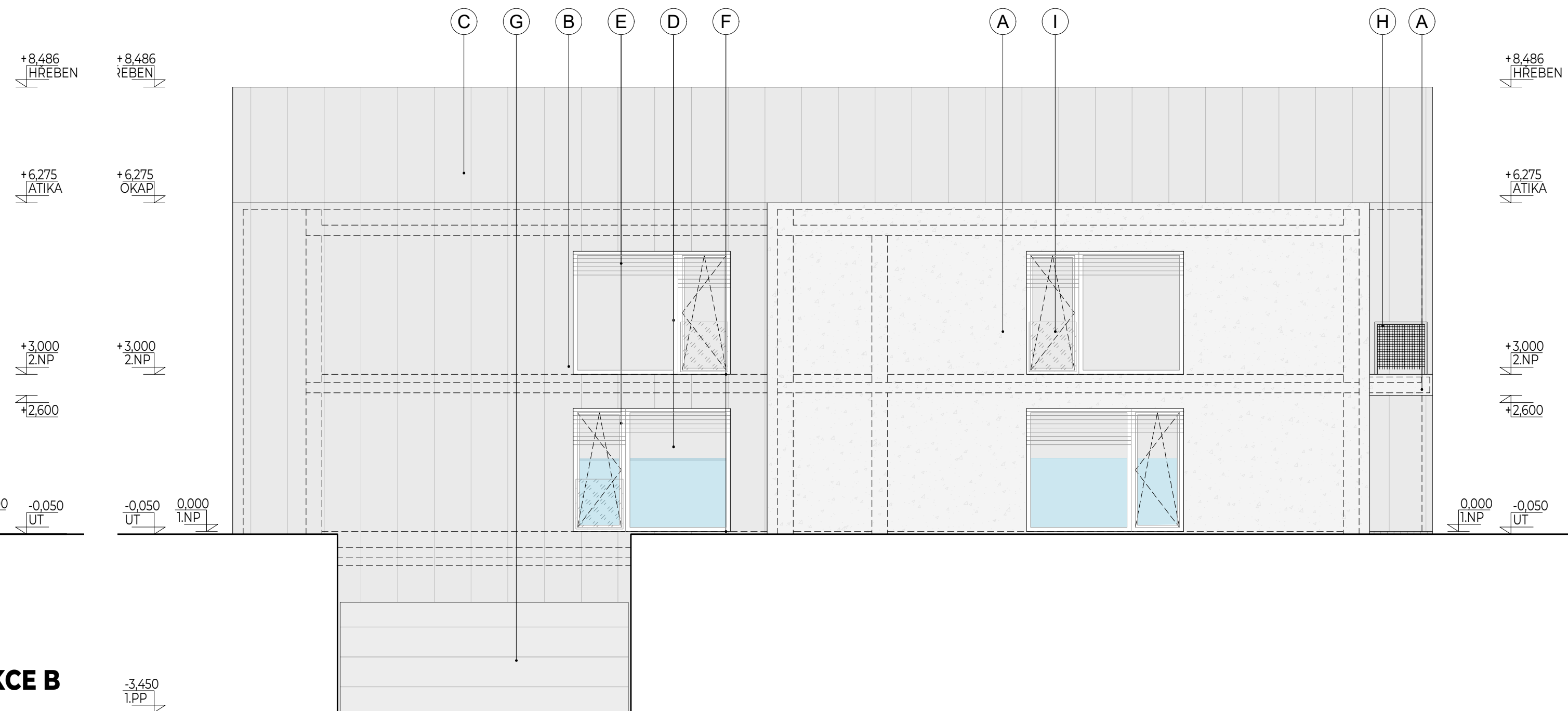


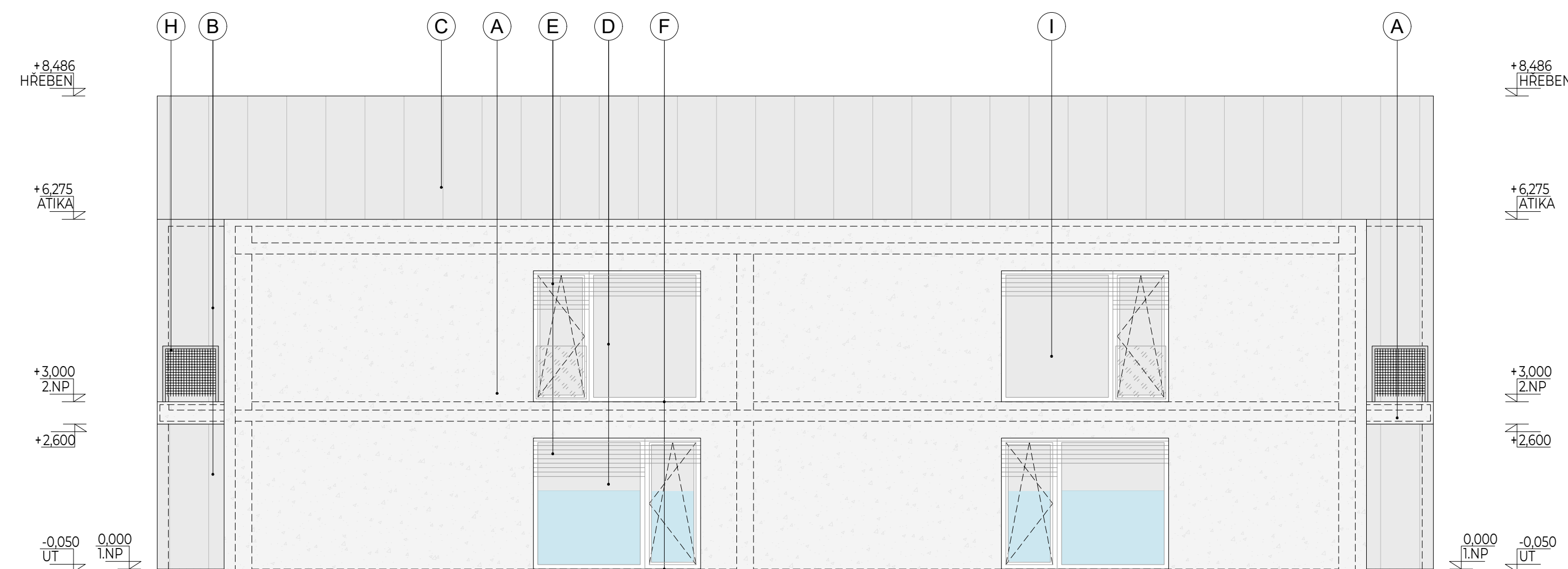
POHLED VÝCHOD, SEKCE B



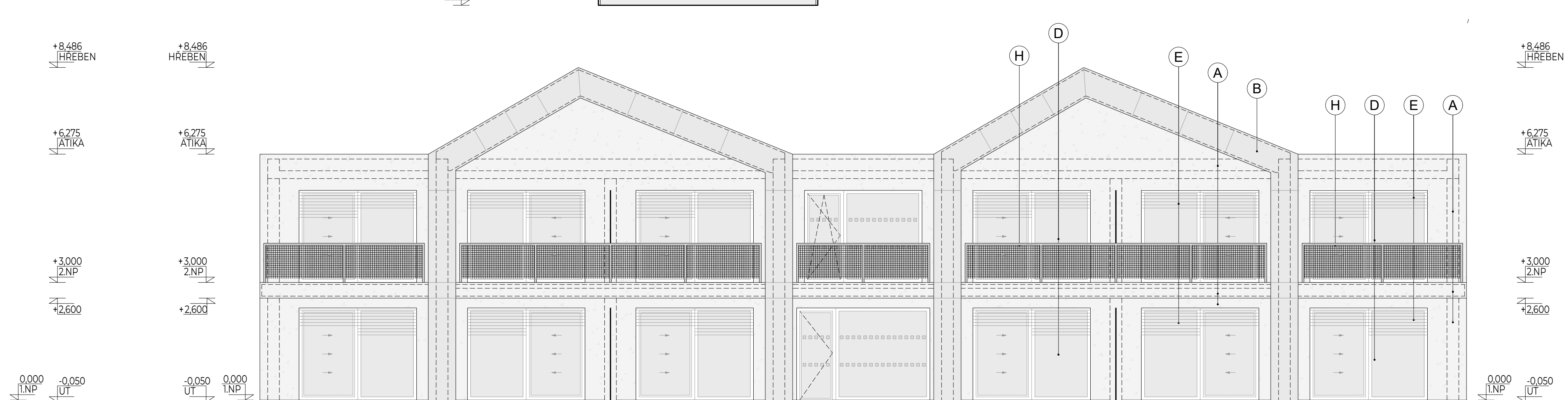
POHLED SEVER, SEKCE B



POHLED JIH, SEKCE B



POHLED ZĀPAD, SEKCE B



LEGENDA HMOT

- (A) FASĀDNĪ OMĪTKOVĚ SOUVRSTVĪ S DEKORATIVNĪM EFEKTEM
- StoLit, barva tmavě šedĀ, zrnĪtost 1,5 mm, struktura hrubĀ
- (B) FASĀDNĪ HLINĪKOVĚY OBKLAD
- obklad z kompozitnĪch hlĪnkovĚch desek tvořĪcĪ vĪtranou fasĀdu
- (C) STŘEŠNĪ HLINĪKOVĚY PLĀŠŤ
- hlĪnkovĚy falcovanĚy plech na dřevĚnĚm bednĚnĪ
- (D) HLINĪKOVĚY OKNA A DVEŘĚ
- Schuco, barva Schwarz 200 [alternativnĪ barva - RAL 7021]
- ŽALUZIE AL
(E) - sĪstĚm Hella s el. pohonem, typ 92Z, barevněy řešenĪ dle oken, barva RAL 7021
- u vybranĚch vĪplnĪ vĚetenĚy integrovanĚy sĪť proti hmyzu
- (F) KLEMPĪŘSKĚ VYROBKY
- barevněy řešenĪ dle oken, barva RAL 7021
- oplechovanĪ střech MAPEPLAN T (vyjma kaĉĪrkovĚch lĪstĪ)
- venkovnĪ parapet DAFE plast
- (G) FASĀDNĪ SEKČNĪ GARĀŽOVĚY VRATA - TRIDO
- barevněy řešenĪ dle oken, barva RAL 7021
- KOVOVĚY ZĀBRADLĪ
(H) - obvod zĀbradlĪ z kovovĚho profilu jĀkl, pasĪřskĪ vĪrobek
- vĪplň z ocelovĚch lanek tvořĪcĪ sĪť
- barevněy řešenĪ dle oken, barva RAL 7021
- zĀbradlĪ musĪ splňovat poŹadavky normy ČSN 743305
- (I) SKLENĚNĚY ZĀBRADLĪ
- sklenĚnĚy zĀbradlĪ s bezpeĉnostnĪm sklem
- zĀbradlĪ musĪ splňovat poŹadavky normy ČSN 743305
- (J) OCELOVĚY MARKÝZA
- povrchovĚy ūprava komaxit, barevněy řešenĪ dle oken - barva RAL 7021
- barevněy a materiĀlovĚy řešenĪ bude ūpřesněno architektĚm a investorem

POZNĀMKA / REVIZE	ČĪSLO PARĚ		
<table border="1"> <tr> <td> KAREŠ ARCH ARCHITECTONICKĀ KANCELĀŘ EUROPROJEKTĪVĀ </td> <td> EURPROJEKTĪVĀ Ing. arch. MARTIN BOŘĀK AutorizovanĚy architekt Dopisovna 40203, Brno ČKA - 02 866 </td> </tr> </table>		KAREŠ ARCH ARCHITECTONICKĀ KANCELĀŘ EUROPROJEKTĪVĀ	EURPROJEKTĪVĀ Ing. arch. MARTIN BOŘĀK AutorizovanĚy architekt Dopisovna 40203, Brno ČKA - 02 866
KAREŠ ARCH ARCHITECTONICKĀ KANCELĀŘ EUROPROJEKTĪVĀ	EURPROJEKTĪVĀ Ing. arch. MARTIN BOŘĀK AutorizovanĚy architekt Dopisovna 40203, Brno ČKA - 02 866		
GENERALNĪ PROJEKTANT: EUROPROJEKTĪVĀ s.r.o. Ing. arch. Martin Karel PRŤD, MBA Ing. arch. MARTIN BOŘĀK AutorizovanĚy architekt Dopisovna 40203, Brno ČKA - 02 866			
AUTOR PROJEKTU: Ing. arch. Martin Karel PRŤD, MBA Ing. arch. MARTIN BOŘĀK AutorizovanĚy architekt Dopisovna 40203, Brno ČKA - 02 866			
INVESTOR: RELAX CLUB s.r.o., Irgis MĪsto s.r.o. ZdravĚy pŹehnanĚy (Pardubice) s.r.o.			
DATUM: 12/2025 STUPĚŇ PŹ: Dokumentace pro povolĚnĪ zĀmĚru			
NĀZEV AKCE:			
HOTEL GARNĪ DRAŽKOVICE KŪ DRAŽKOVICE [632252] parcela čĪslo: 436			
PŹAZENĪ: ± 0,000 = 237,750 m n.m. Bpv			
ČĪSLO: 2.2.0.4.1			
NĀZEV: HOTEL, BLOK A+B			
PRŹPŪSE: ARCHITECTONICKO - STAVEBNĪ ŘEŠĚNĪ			
VYPRACOVĀVĀTEL: Ing. Michal Paveš Ing. Bc. Marek ŠulcĪk			
KONTROLŪVĀTEL: Ing. Michal Paveš Ing. Bc. Marek ŠulcĪk			
SOUHRNNĪ PROJEKTANT: Ing. Bc. Marek ŠulcĪk			
NĀZEV VÝKRESU:			
POHLEDY, BLOK B			
ČĪSLO VÝKRESU:			
09			