


Výkopové práce budou prováděny převážně v travnatém pásu mezi chodníkem a vozovkou.

V místě vchodů do budov budou umístěny přechodové lávky a v místě vjezdů budou umístěny přejezdové plechy..

 Výkop ze strany chodníku bude zabezpečen kovovou zábranou Z2 a výstražnou vtyčovací páskou.

 V místech překopu chodníku bude instalována lávka pro pěší. Pohyb chodců nebude omezen.

 Překop komunikace bude prováděn po polovině komunikace, kdy na překop bude instalován přejezdový plech.

Pracovní místo na krajnici bude označeno dle schématu číslo OD 211 - Příručky pro označování pracovních míst na dálnicích a silnicích.

V době překopu bude pracovní místo označeno dle schématu číslo OD 230 - Příručky pro označování pracovních míst na dálnicích a silnicích. Pohyb vozidel na komunikaci v době výkopových prací bude prováděn řádně poučeným pracovníkem.

V případě nutnosti použití DZ B28 v různých konfiguracích budou tyto osazeny minimálně 7 dní předem.


Do vozovky bude zasahováno pouze v případě příčných překopů, které budou prováděny po polovinách, a vždy zůstane jeden jízdní pruh široký minimálně 4m volný.

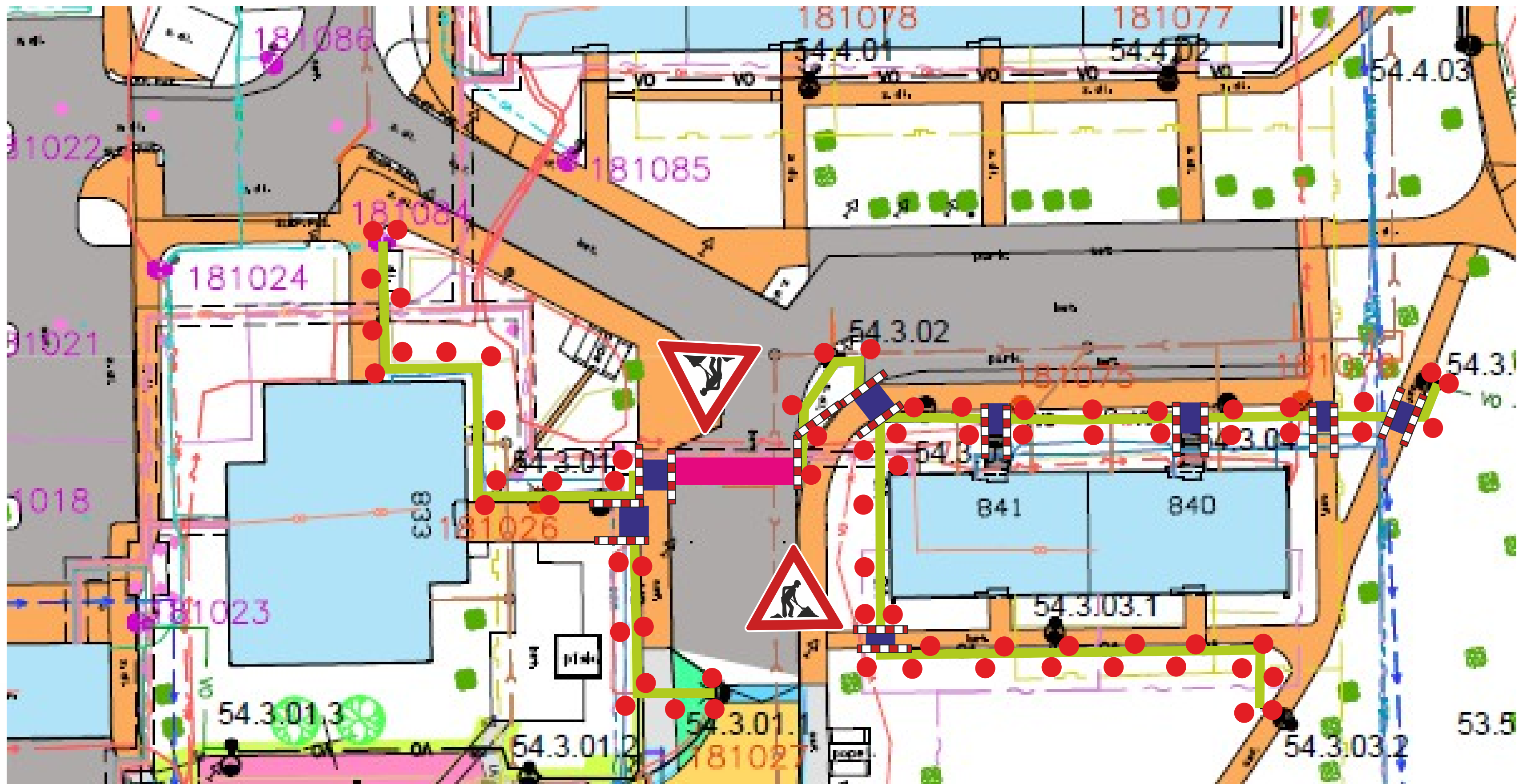
Na obousměrných zájmových ulicích bude ponechán prostor minimálně 6 metrů široký pro oba směry.

Na jednosměrných zájmových ulicích bude ponechán prostor pro jízdní pruh minimálně 3 metry široký.

Na výše vyobrazených zájmových chodnicích bude ponechán průchozí prostor minimálně 1,5m široký.

 Trasa VO

Formát:	2 x A3	Datum:	11.03.2026	 Služby města Pardubic a.s. Hřbitov 1803 530 12 Pardubice- Bílé předměstí IČ 25 26 25 72 mobil: 777 783 111		
Číslo zakázky:	1103/2026	vypracoval:	Ladislav Paulus		Kontroloval:	Ing. Luděk Čapek
Akce:	Zemní práce - veřejné osvětlení Pardubice, Dubina					
Část:	Etapa 4					
				Objednatel:	Služby města Pardubice a.s.	



O1  
O2

Pracovní místo **OD 211**  
dlouhodobě  
dvoupruh  
krajnice  
bez zúžení jízdního pruhu

Třípruh a směrově nerozdělený čtyřpruh  
obdobně

1) Případně snížení rychlosti dle délky  
pracovního místa, intenzity provozu a  
dalších místních podmínek. Snížování  
rychlosti po 100 m.

U podélné uzávěry delší než 500 m se  
opakuje každých max. 500 m.

Pokud pracoviště při přerušení prací  
(mimo pracovní dobu) nepředstavuje  
vysoké nebezpečí, značky B20a se  
zruší nebo se rychlost zvýší



B26

5

5

Pracovní místo

15

Směrovací desky Z4  
odstup max. 9 m

5

0

3x Z4



50

B20a

1)



50-100

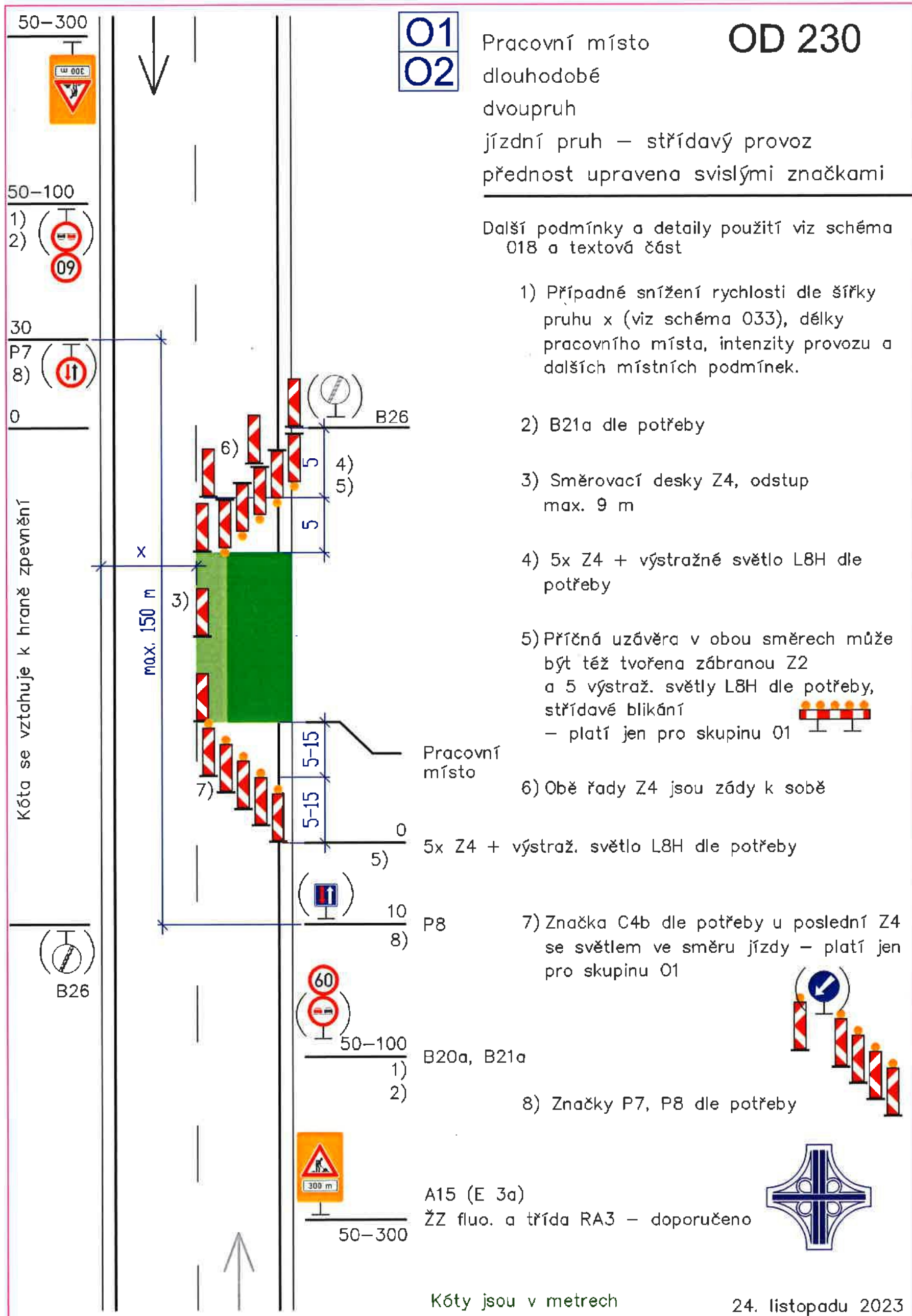
A15

ŽZ fluo. a třída RA3 – doporučeno



Kóty jsou v metrech

24. listopadu 2023



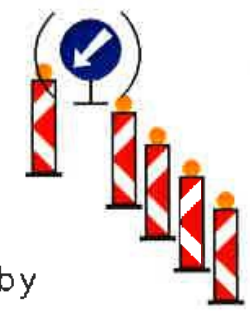
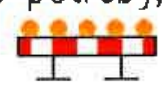
**O1**  
**O2**

**OD 230**

Pracovní místo  
dlouhodobé  
dvoupruh  
jízdni pruh – střídavý provoz  
přednost upravena svislými značkami

Další podmínky a detaily použití viz schéma O18 a textová část

- 1) Případně snížení rychlosti dle šířky pruhu x (viz schéma O33), délky pracovního místa, intenzity provozu a dalších místních podmínek.
- 2) B21a dle potřeby
- 3) Směrovací desky Z4, odstup max. 9 m
- 4) 5x Z4 + výstražné světlo L8H dle potřeby
- 5) Příčná uzávěra v obou směrech může být též tvořena zábranou Z2 a 5 výstraž. světly L8H dle potřeby, střídavě blikání  
– platí jen pro skupinu O1
- 6) Obě řady Z4 jsou zády k sobě
- 7) Značka C4b dle potřeby u poslední Z4 se světlem ve směru jízdy – platí jen pro skupinu O1
- 8) Značky P7, P8 dle potřeby



Kóty jsou v metrech

24. listopadu 2023