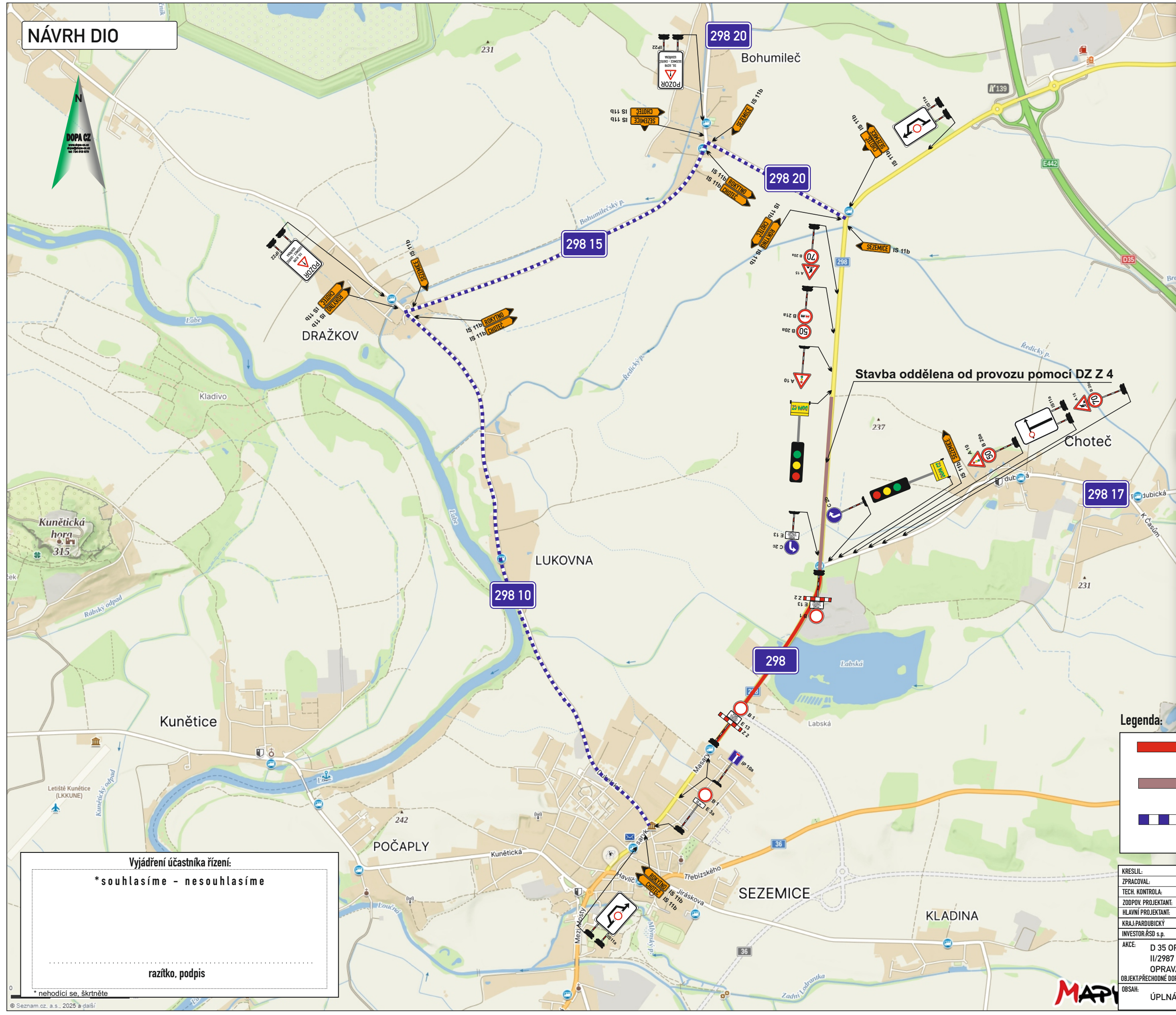


NÁVRH DIO



Stavba oddělena od provozu pomocí DZ Z 4

- Legenda:**
- uzavřený úsek komunikace
 - částečně uzavřený úsek komunikace (SSZ - po polovinách vozovky)
 - navržená objízdná trasa

Vyjádření účastníka řízení:

* souhlasíme - nesouhlasíme

.....

razítko, podpis

* nehodící se, škrtněte

KRESLIL:	Ing. Martin Žalud			
ZPRACOVAL:	Ing. Martin Žalud			
TECH. KONTROLA:	Ing. Martin Žalud			
ZODPOV. PROJEKTANT:	Ing. Martin Žalud			
HLAVNÍ PROJEKTANT:	Ing. Martin Žalud			
KRAJ: PARDUBICKÝ	OKRES: PARDUBICE	OBEC: SEZEMICE	STUPEŇ:	REALIZAČNÍ
INVESTOR: ŘSD s.p.			ZAKÁZKA ČÍSLO:	D 25028
AKCE:	D 35 OPATOVICE - ČASY, II/2987 SEZEMICE - CHOTEČ		DATUM:	03/2025
OBJEKT: PŘECHODNÉ DOPRAVNÍ ZNAČENÍ	OPRAVA NÁVOZOVÝCH TRAS		FORMÁT:	A 3
OBSAH:	ÚPLNÁ A ČÁSTEČNÁ UZAVÍRKA		MĚŘÍTKO:	---
			ČÍSLO SOUPRAVY:	ČÍSLO PŘÍLOHY:
			A	1

