



Č. jednací: MmP 91724/2022
Č. zveřejnění: 23/2022
Počet listů: 7

Vyřizuje: Alena Javůrková
Telefon: 466 859 186
Email: alena.javurkova@mmp.cz

v souladu s ustanovením § 39, odstavec 1, zákona číslo 128/2000 Sb. o obcích, v platném znění, a dle Zásad pro nakládání s pozemky a pro umístování reklamních zařízení na pozemcích a stavbách ve vlastnictví statutárního města Pardubice, oznamuje záměr:

1. prodat část pozemku označeného jako p.p.č. 693/1 o výměře cca 2.800 m² v k.ú. Staré Čívce, která bude upřesněna geometrickým plánem po schválení v orgánech města
2. vydat souhlas vlastníka pozemku označeného jako p.p.č. 2583/32 k.ú. Pardubice se vzdušným přesahem zateplovacího systému 180 mm a 240 mm (240 mm v pásech nad a pod okny ve 2.NP) na objektu č.p. 1446 na pozemku označeném jako st.p.č. 2350 v k.ú. Pardubice
3. prodat části pozemků označené jako p.p.č. 693/1 o výměře cca 30 m², p.p.č. 693/2 o výměře cca 1.388 m² a p.p.č. 693/3 o výměře cca 3.720 m², vše v k.ú. Staré Čívce, které budou upřesněny geometrickým plánem po schválení v orgánech města
4. prodat části pozemků označené jako p.p.č. 693/1 o výměře cca 2.047 m² a p.p.č. 653 o výměře cca 3.040 m², vše v k.ú. Staré Čívce, které budou upřesněny geometrickým plánem po schválení v orgánech města
5. pronajmout část pozemku označeného jako p.p.č. 2085/7 o výměře 20 m² v k.ú. Pardubice
6. prodat pozemek označený jako p.p.č. 134/47 o výměře 201 m² v k.ú. Pardubice.
7. vydat souhlas vlastníka pozemku označeného jako p.p.č. 70/20 v k.ú. Ohrazenice se vzdušným přesahem okapu 250 mm na stavbě 5 garáží na pozemku označeném jako st.p.č. 70/117 k.ú. Ohrazenice
8. udělit souhlas vlastníka pozemků s realizací stavby „Parkovací dům, k.ú. Pardubice, p.č. 372/12, 372/13, 2672/24“ na částech pozemků označených p.p.č. 372/13 o výměře 1.859 m², p.p.č. 372/12 o výměře 696 m², p.p.č. 2672/24 o výměře 327 m², vše v k.ú. Pardubice a s dočasným umístěním mobilní trafostanice TS PA_1436 a provizorního kabelového vedení vn/nn po dobu realizace výše uvedené stavby na částech pozemků označených jako p.p.č. 2672/6, p.p.č. 2672/24, p.p.č. 4138/1 vše v k.ú. Pardubice, a to formou smlouvy o podmínkách provedení stavby
9. převést části pozemků označených p.p.č. 372/13 o výměře cca 1.859 m², p.p.č. 372/12 o výměře cca 696 m², p.p.č. 2672/24 o výměře cca 327 m², vše v k.ú. Pardubice, které budou upřesněny geometrickým plánem po schválení v orgánech města, formou navýšení základního kapitálu společnosti Rozvojový fond Pardubice a.s., IČO 25291408, na základě usnesení č. Z/2274/2021
10. prodat pozemky označené jako st.p.č. 974/5 o výměře 975 m², p.p.č. 3898/1 o výměře 428 m² a části pozemků označených jako p.p.č. 3905 o výměře 80 m² (dle GP č. 10191-95/2022 p.p.č.

3905/2), p.p.č. 3899/1 o výměře 315 m2 (dle GP č. 10191-95/2022 p.p.č. 3899/4, p.p.č. 3899/5, p.p.č. 3899/6), vše v k.ú. Pardubice

Platby a ceny pozemků budou stanoveny v souladu se Zásadami pro nakládání s pozemky a pro umístování reklamních zařízení na pozemcích a stavbách ve vlastnictví statutárního města Pardubice, které jsou umístěny na webových stránkách města

<https://www.pardubice.eu/formulare?department%5B0%5D=Odbor+majetku+a+investic>

K uvedeným záměrům se lze vyjádřit nebo podat jiné písemné nabídky písemně na adresu: Magistrát města Pardubic, Odbor majetku a investic, U Divadla 828, 530 21 Pardubice do 24. 8. 2022.

Ing. Miroslav Macela
vedoucí oddělení

Č.j.: MmP 91724/2022

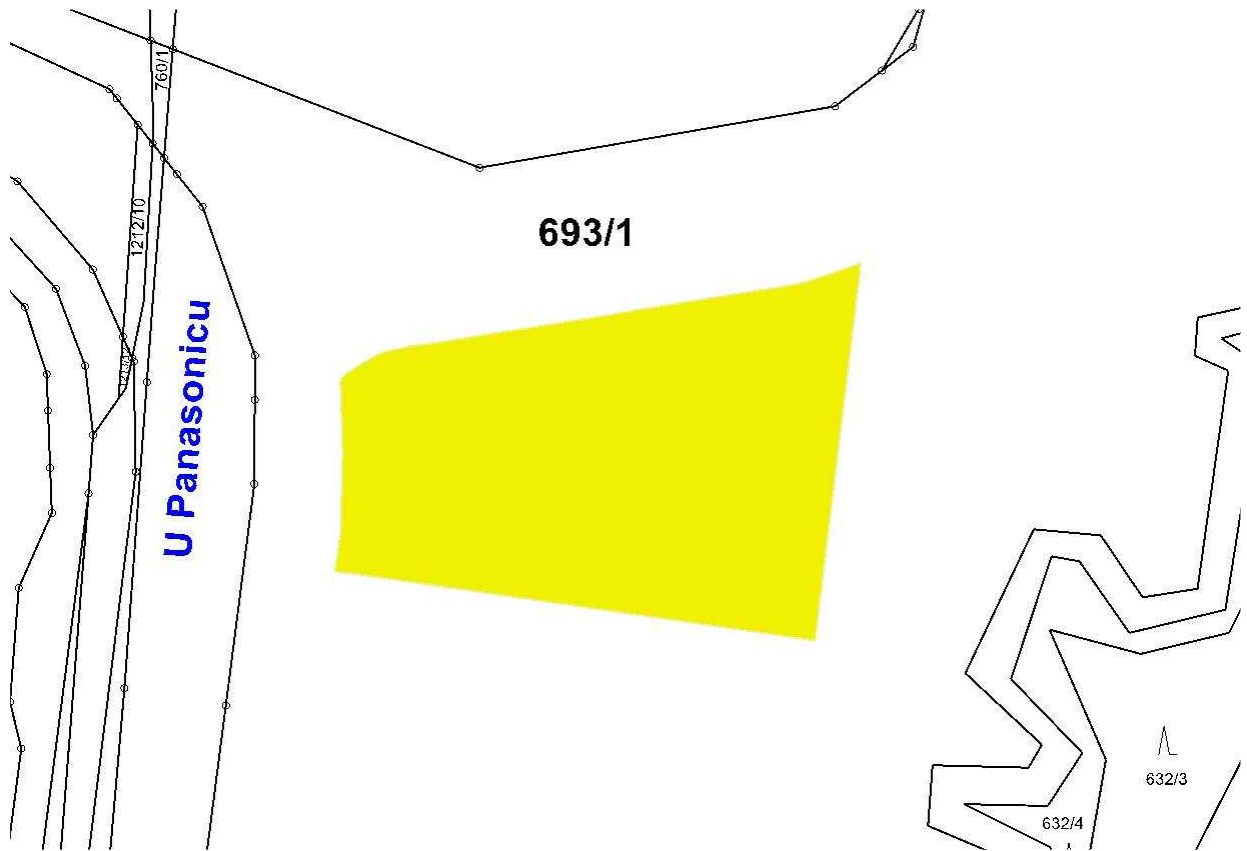
Datum vyvěšení: 8. 8. 2022

Datum sejmutí:

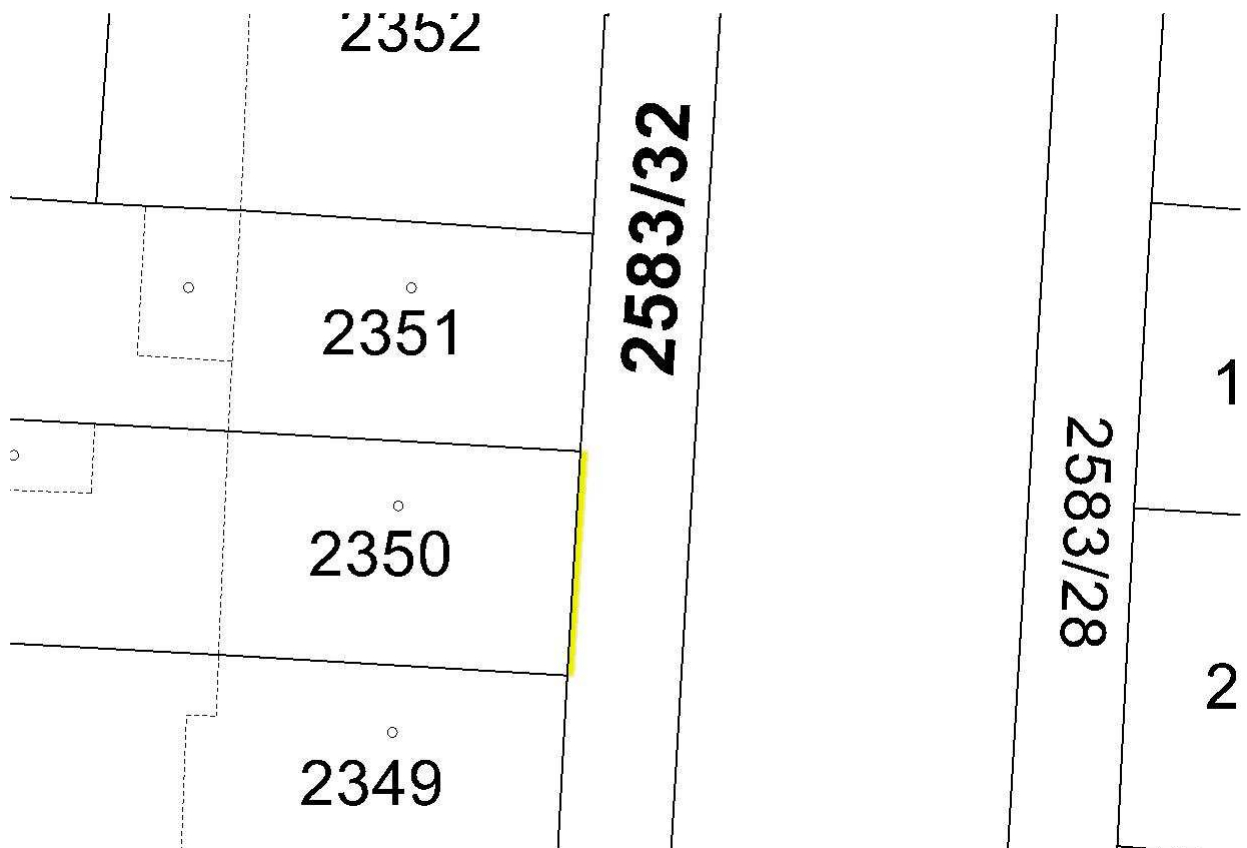
Razítko a podpis:.....

Č.j.: MmP 91724/2022

Orientační zakres části pozemku k bodu č. 1:

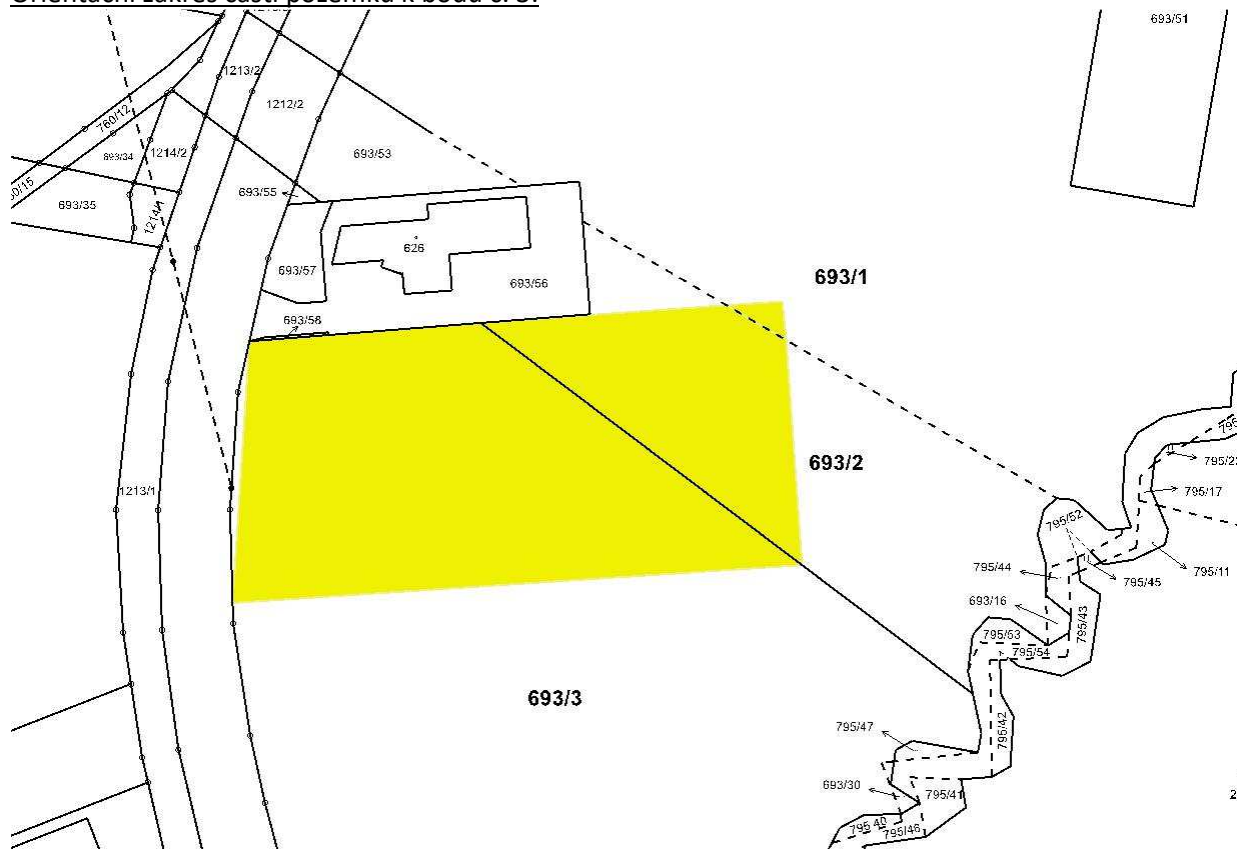


Orientační zakres části pozemku k bodu č. 2:

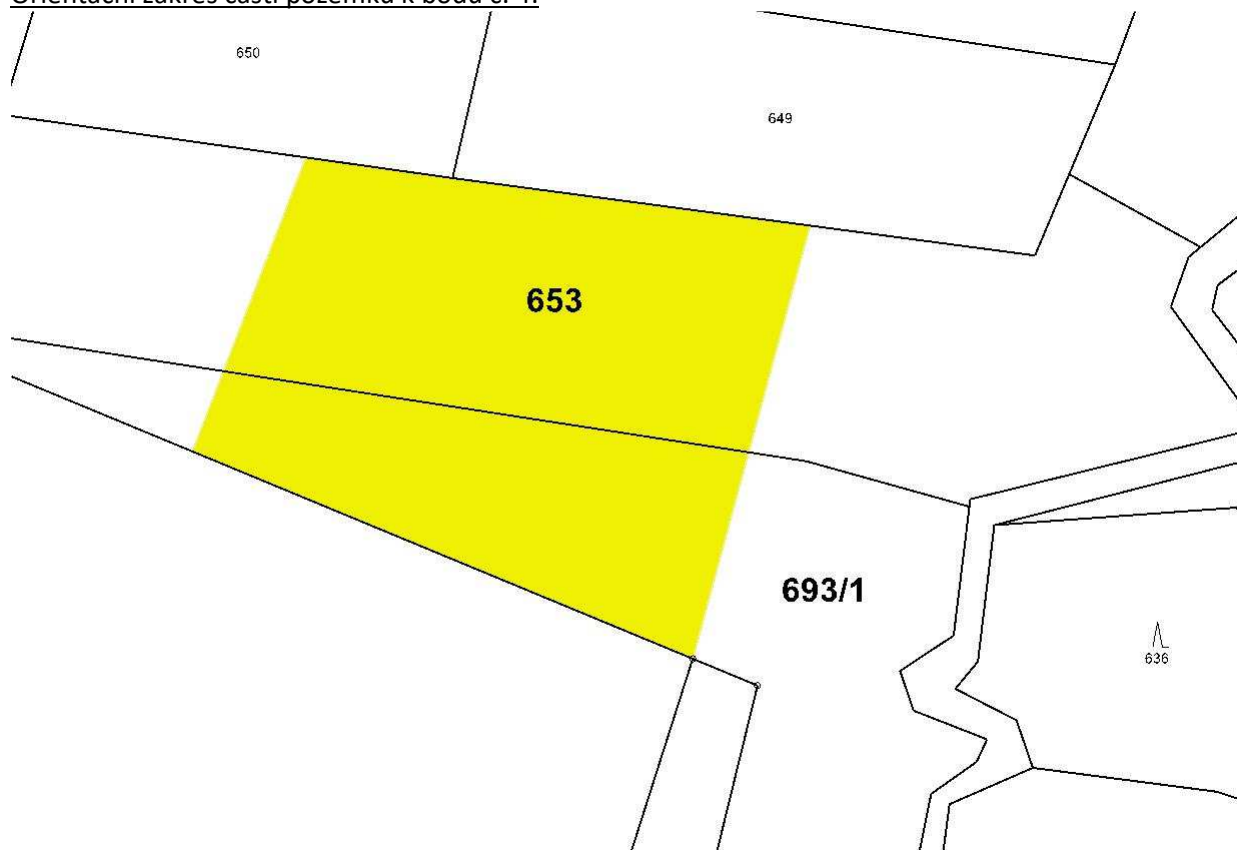


Č.j.: MmP 91724/2022

Orientační zakres části pozemku k bodu č. 3:

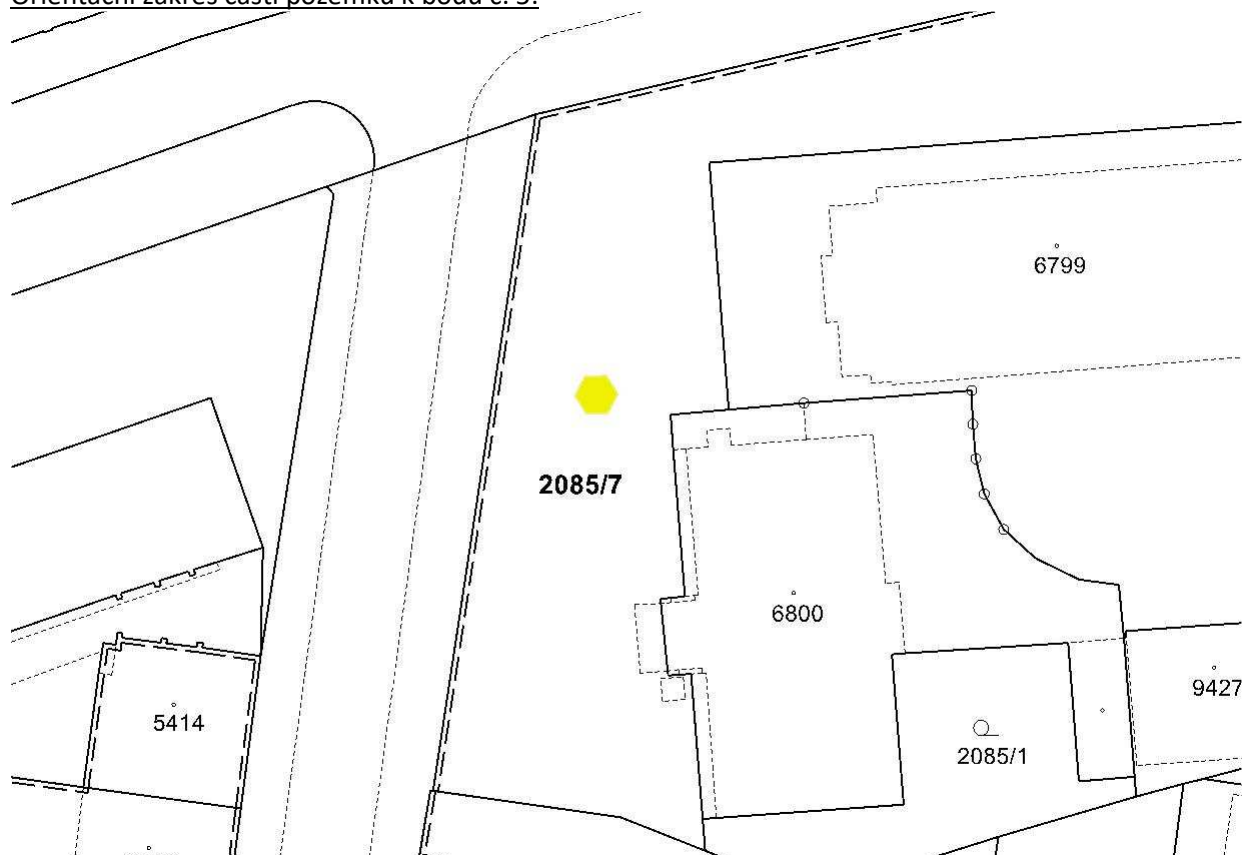


Orientační zakres části pozemku k bodu č. 4:

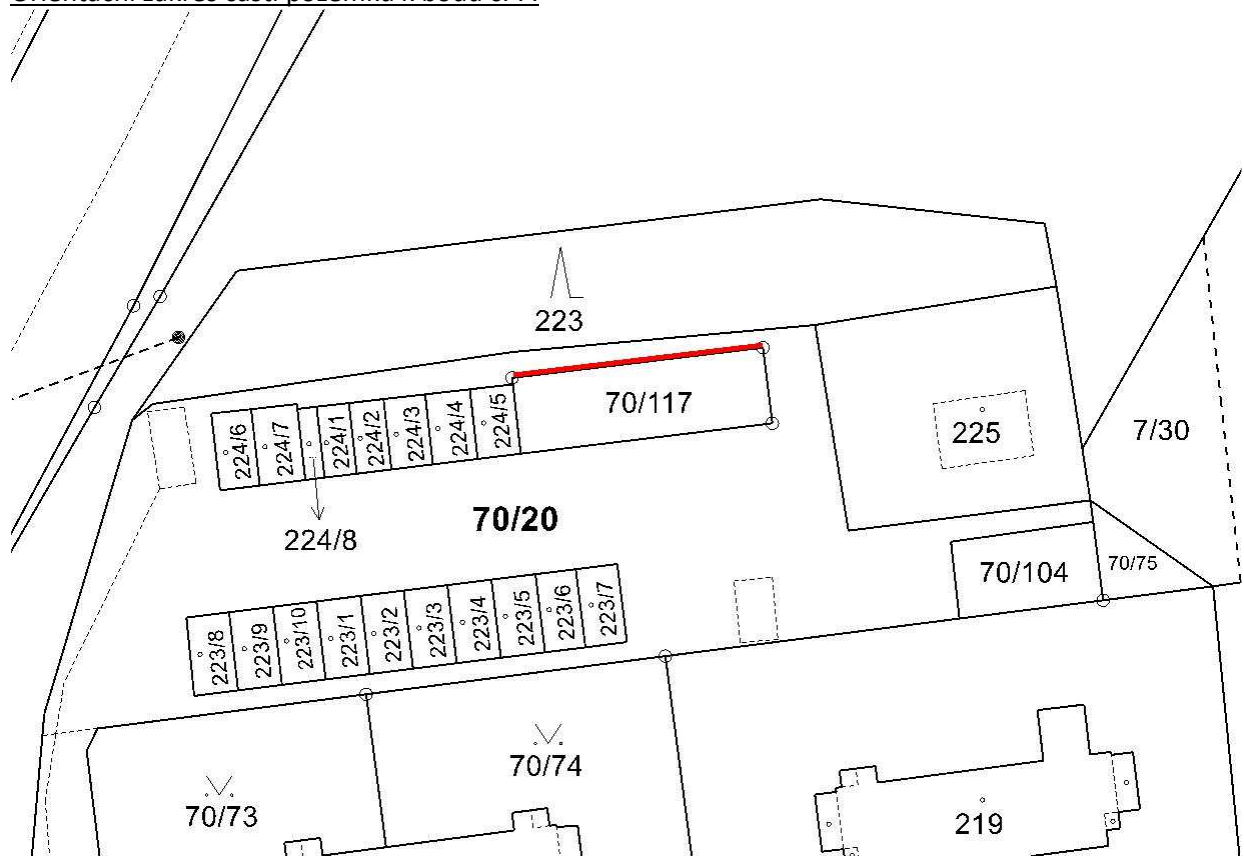


Č.j.: MmP 91724/2022

Orientační zakres části pozemku k bodu č. 5:

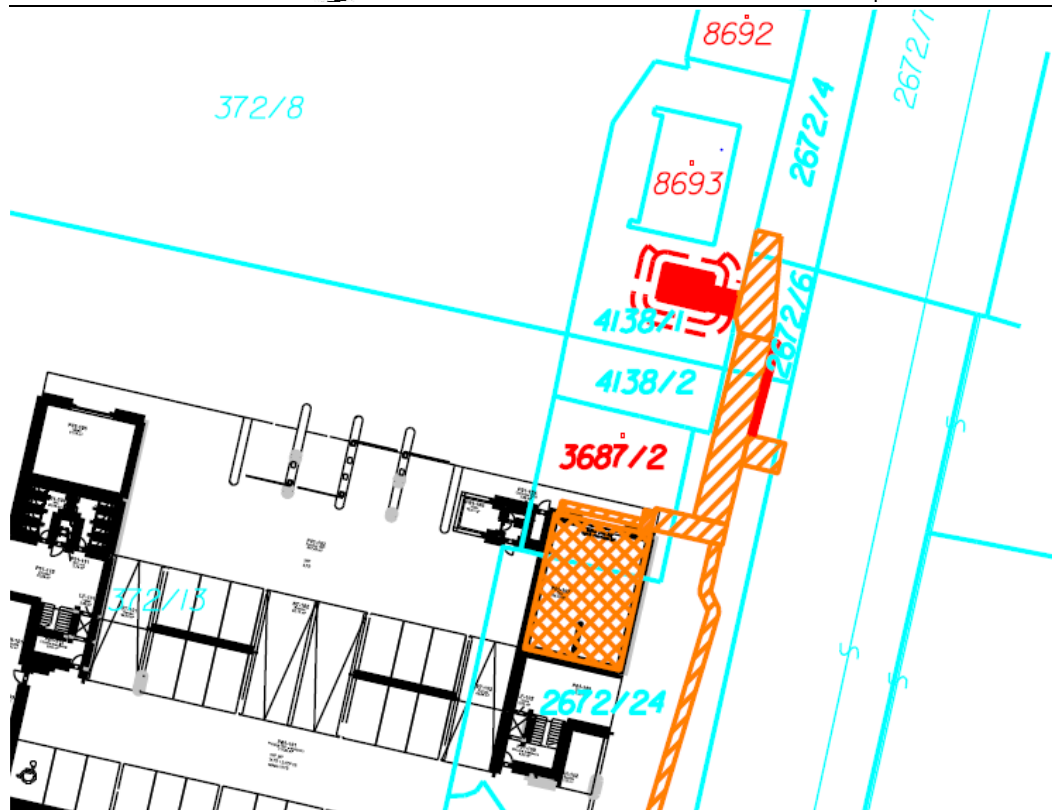
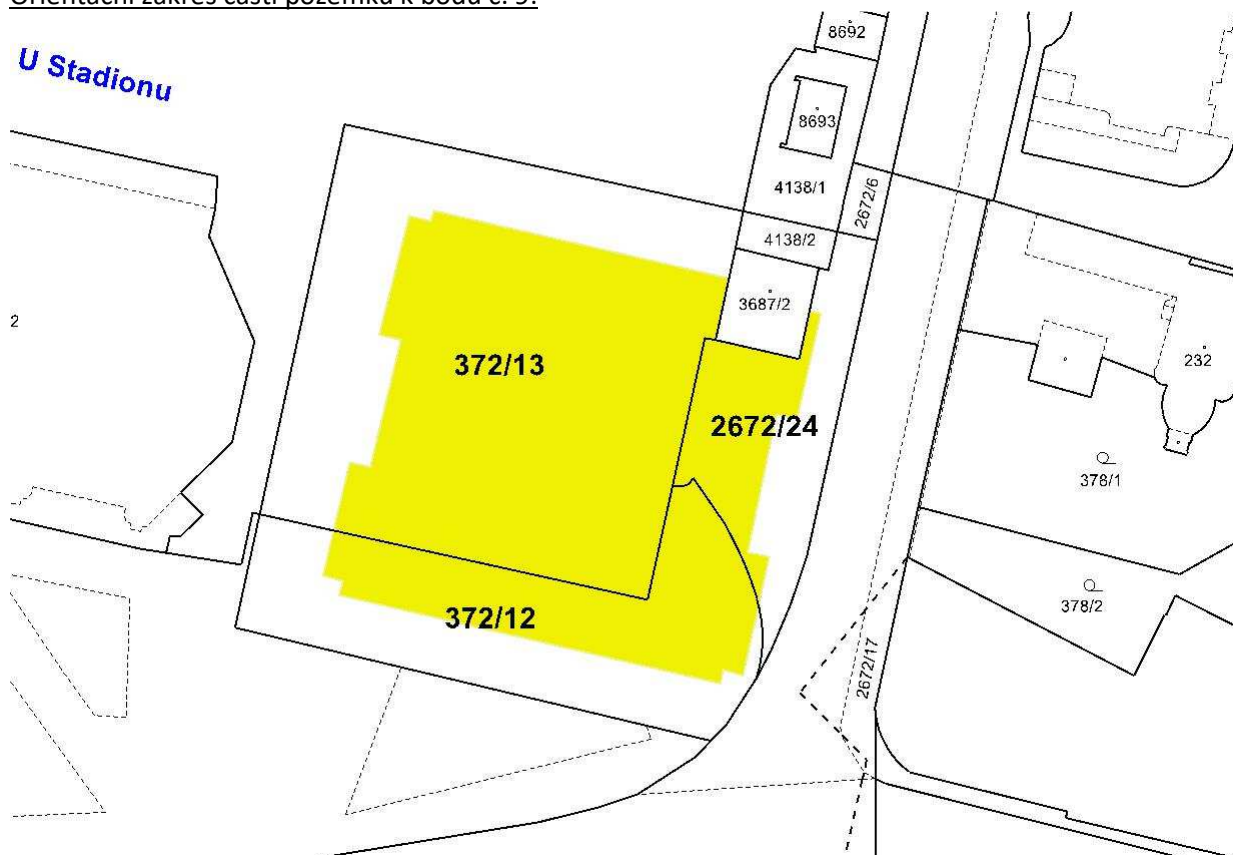


Orientační zakres části pozemku k bodu č. 7:



Č.j.: MmP 91724/2022

Orientační zakres části pozemku k bodu č. 9:



Č.j.: MmP 91724/2022

Orientační zázres části pozemku k bodu č. 10:

