

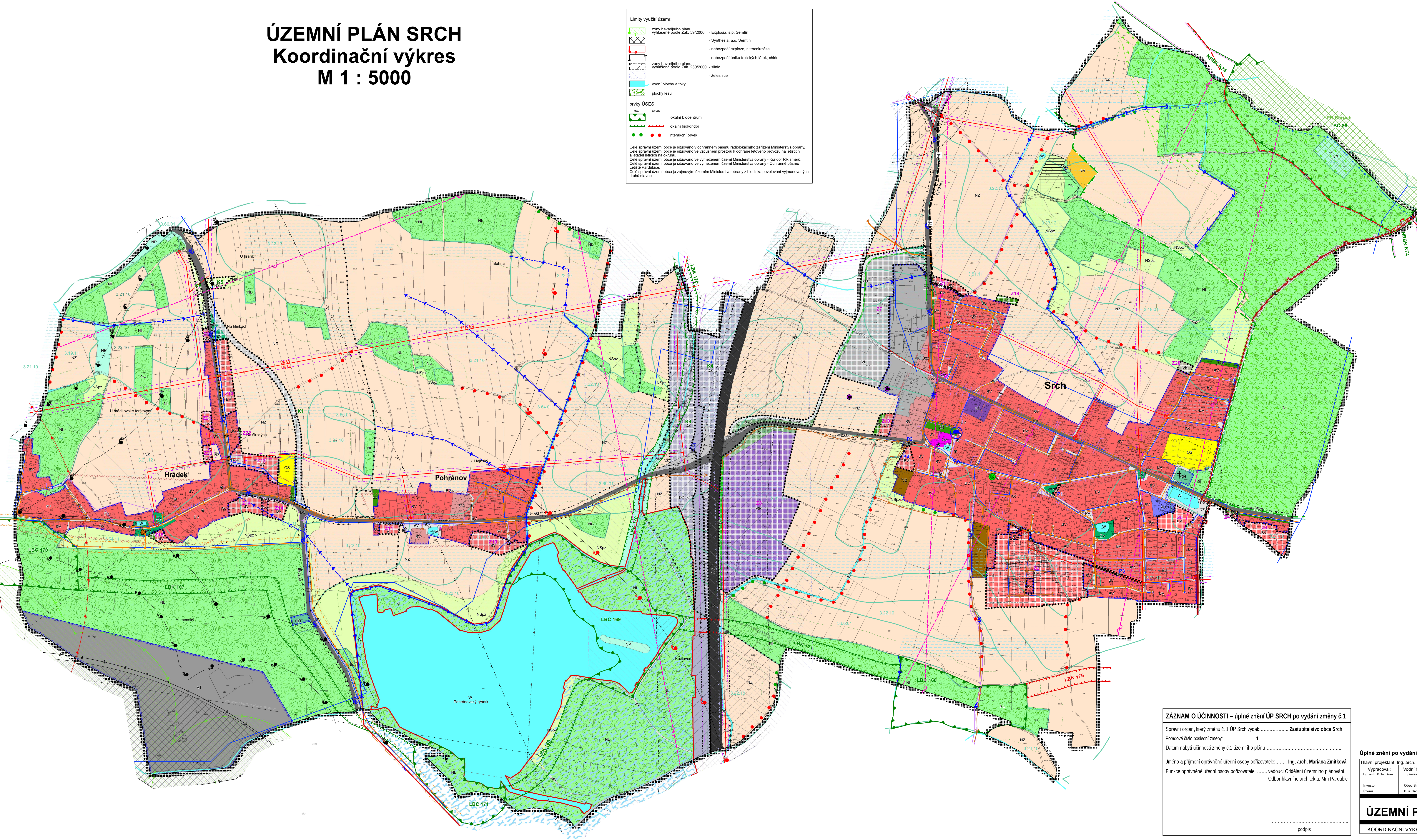
# ÚZEMNÍ PLÁN SRCH

## Koordinační výkres

### M 1 : 5000

- Limity využití území:**
- zóny havarijního plánu vyhlášené podle Zák. 59/2006 - Explosia, s.p. Semtín
  - Synthesia, a.s. Semtín
  - nebezpečí exploze, nitroceluloza
  - nebezpečí úniku toxických látek, chór
  - zóny havarijního plánu vyhlášené podle Zák. 239/2000 - síňic
  - železnice
  - vodní plochy a toky
  - plochy lesů
- prvky ÚSES**
- star
  - lokální biocentrum
  - lokální biokoridor
  - interakční prvek
- Celé správní území obce je situováno v ochranném pásmu radiokaložního zařízení Ministerstva obrany. Celo správní území obce je situováno ve vzdušném prostoru k ochraně letového provozu na letišti a letadla ležící na okraji.  
Celo správní území obce je situováno ve vymezeném území Ministerstva obrany - Koridor RR emérů.  
Celo správní území obce je situováno ve vymezeném území Ministerstva obrany - Ochranné pásmo Letiště Pardubice.  
Celo správní území obce je zájmovým územím Ministerstva obrany z hlediska povolení výmnohových druhů stávek.

- Legenda:**
- hranice řešeného území
  - hranice katastrálních území
  - hranice zastavěného území k 30.6. 2022
  - zastavěné plochy
  - plochy přestavbové
  - plochy změn v krajině
- Plochy s rozdílným způsobem využití**
- BV plochy bydlení v rodinných domech - venkovské
  - RN rekreační na plochách přírodního charakteru
  - SV plochy občanského využití - veřejná infrastruktura
  - OS plochy občanského využití - komerční zařízení plošně rozsáhlá
  - OS plochy občanského vybavení - tělovýchovná a sportovní zařízení
  - OH plochy občanského vybavení - hřbitovy
  - SV plochy smíšené obytné - venkovská
  - SV plochy smíšené obytné se specifickým využitím
  - DS plochy dopravní infrastruktury - silniční
  - DZ plochy dopravní infrastruktury - železniční
  - TI plochy technické infrastruktury - inženýrské sítě
  - VT plochy výroby a skladování - těžký průmysl a energetika
  - VL plochy výroby a skladování - lehký průmysl
  - VD plochy výroby a skladování - drobná a řemeslná výroba
  - VC plochy výroby a skladování - zemědělská výroba
  - VK plochy výroby a skladování - skladování
  - PV veřejná prostranství
  - ZV veřejná prostranství - plochy veřejné zeleně
  - OS plochy zeleně soukromé a vyhrazené
  - OS plochy zeleně ochranné a tolační
  - ZK plochy zeleně se specifickým využitím
  - W plochy vodní a vodohospodářské
  - NZ plochy zemědělské
  - NL plochy lesní
  - NP plochy přírodní
  - NSp plochy smíšené nezastavěného území - přírodní, zemědělské, přírodní, vodohospodářské - se specifickým využitím
- Limity využití území:**
- peštní místa
  - historicky cenná stavba
  - silnice I třídy
  - silnice III třídy
  - cyklostezka
  - navržená cyklostezka
  - vrchní vedení VN el.energie 110 kV
  - vrchní vedení VN el.energie 35 kV
  - trafostanice
  - STL plynovod
  - VTL plynovod - DN 200, DN 80
  - regulační stanice plynu
  - vodovod
  - kanalizace gravitační
  - kanalizace výtlačná
  - teplovod
  - RRL spoj
  - komunikační zařízení
  - sčítací kabel
  - ochranné pásmo VN el. energie
  - bezpečnostní pásmo VTL plynovodu
  - ochranné pásmo silnic
  - ochranné pásmo železnice
  - ochranné pásmo hřbitova
  - ochranné pásmo živočišné výroby
  - ochranné pásmo II stupně přírodních léčivých zdrojů lázeňského místa Lázně Bohdaneč
  - ochranné pásmo vodního zdroje
  - ochranné pásmo lesa
  - hranice bezpečnostního pásma Explosia, a.s. 4. stupně
  - hranice bezpečnostního pásma Explosia, a.s. 3. stupně
  - hranice bezpečnostního pásma Explosia, a.s. 2. stupně
  - ochranné pásmo vzdušných kulturních ploch letiště Pardubice
  - ochranné pásmo radiokaložního prostředku
  - ochranné pásmo nadzemního komunikačního vedení VUSS-výška 50m
  - stará ekologická zářez
  - dálkový migrační koridor
  - biotop vybraných zvláště chráněných druhů velkých savců
  - přírodní rezervace Baroch
  - ochranné pásmo přírodní rezervace Baroch
  - NATURA2000 - EVL - Pohránský rybník, U Pohránského rybníka
  - ochranná zóna NRBK
  - památný strom
  - odvodněné plochy
  - HOZ otevřené
  - HOZ zatrubněné
  - hranice BPEJ
  - území archeologických nálezů
  - nemovlá kulturní památka - studna Pemšejnská



#### ZÁZNAM O ÚČINNOSTI – úplné znění ÚP SRCH po vydání změny č.1

Správní orgán, který změnu č. 1 ÚP Srch vydal: ..... Zastupitelstvo obce Srch  
 Pořadové číslo poslední změny: ..... 1  
 Datum nabytí účinnosti změny č.1 územního plánu: .....

Jméno a příjmení oprávněné úřední osoby pořizovatele: ..... Ing. arch. Mariana Zmítková  
 Funkce oprávněné úřední osoby pořizovatele: ..... vedoucí Oddělení územního plánování, Odbor hlavního architekta, Mm Pardubice

..... podpis

**Úplné znění po vydání změny č.1 ÚP**

Hlavní projektant: Ing. arch. Pavel Tománek

Vypracoval: Ing. arch. P. Tománek	Vodní hosp. převzato	Elektrozvody převzato	Plynovody převzato	ZPF převzato	ÚSES převzato Ing. arch. P. Tománek
-----------------------------------	----------------------	-----------------------	--------------------	--------------	-------------------------------------

Investor: Obec Srch  
 Území: k. ú. Srch, k.ú. Pohránov, k.ú. Hrádek u Pardubic

Formát: Měřítko: 1:5 000  
 Stupeň: ÚPD  
 Datum: 06/03/2023  
 Zak. číslo: 20322  
 Část: .....

**ÚZEMNÍ PLÁN SRCH**

KOORDINAČNÍ VÝKRES

DIGITÁLNÍ ZPRACOVÁNÍ A TISK **GPIplus**

**PROJEKT PARDUBICE**

**D1**