

dne **15. 7. 2024** od **7:30** do **15:00** hodin

**Plánovaná odstávka zahrnuje tyto lokality:****Ostřešany (okres Pardubice)**

č. p. 2, 5, 10, 11, 12, 13, 15, 19-25, 27, 28, 30, 31, 33-38, 40-46, 48, 50-55, 57, 58, 59, 60, 63, 64, 66, 67, 69, 70, 71, 75, 76, 77, 79-83, 85, 86, 87, 89, 91, 94, 96, 97, 98, 99, 101, 103, 106, 109, 112-116, 122, 125, 126, 128, 129, 130, 134, 135, 136, 139, 140, 151, 153, 154, 157, 158, 159, 161, 162, 163, 164, 168-179, 183, 185-190, 193, 194, 195, 197, 198, 200-210, 216-221, 223-236, 239-243, 245, 247, 249-253, 265-279, 281, 282, 289-302, 309, 310, 311, 313, 314, 315, 317, 318, 319, 320, 322-328, 335-346, 348, 352, 353, 354, 357, 359, 360, 361, 365, 367, 368, 371, 373, 376, 378, 384, 387, 388, 389, 392, 406, 413, 415, 431, 433, 436, 437

**Bláhova: č. p. 1, 4, 47, 56, 88, 107, 141, 142, 144, 146, 148, 149, 212, 248, 308, 312, 425**

**Doležalova: č. p. 68, 74, 100, 104, 108, 120, 121, 123, 124, 127, 181, 258, 330, 347, 362, 391, 400**

**Družstevní: č. p. 254, 255, 256, 257, 259-264, 283, 284, 285, 286, 288, 332, 334, 377, 380, 403**

**Družstevní II: č. p. 287, 303-307**

**Pilného: č. p. 137, 138, 180, 214, 222, 237, 238, 246, 331, 355**

**Ročkova: č. p. 6, 7, 8, 9, 29, 32, 93, 111, 131, 132, 147, 155, 160, 165, 166, 167, 182, 191, 192, 211, 213, 215, 244, 321**

**Slezákova: č. p. 14, 16, 17, 61, 62, 65, 90, 92, 95, 102, 105, 110, 118, 199, 280, 329**

**U Hřiště: č. p. 351, 364, 369**

kat. území **Ostřešany** (kód **716324**): **parcelní č.** ST.505, 10, 15/1, 39, 40/2, 50/2, 51/5, 99/18, 123/3, 132/3, 134/14, 134/17, 177, 179/1, 185, 193/2, 222/2, 224/1, 266, 306/13, 306/15, 319, 347, 350, 372/2, 375/1, 381/12, 392, 399/2, 408, 459, 529/2, 548, 548/4, 613/1, 614/3, 633/1, 648/1, 654/1, 677, 677/2, 679/1, 688/1, 688/19, 735/43, 735/45, 735/46, 801/3, 804/62, 806/56, 806/109, 806/161, 806/176, 847/6, 859/9, 876/9, 902, 908, 931/1, 931/2

**Pardubice (okres Pardubice)**

městská část **Pardubice IV**

část obce **Nemošice**

**28. října: č. p. 109, 111, 112, 113, 121, 122, 123, 134-138, 159, 160, 194, 208, 209, 217, 296, 299, 300, 304, 314, 343, 344, 345, 346, 369, 406, 440**

**UPOZORNĚNÍ**

**Dotčené zařízení distribuční soustavy je nutné i v době odstávky považovat za zařízení pod napětím**, a proto vás žádáme o dodržení všech zásad bezpečnosti a provedení opatření potřebných k zamezení případných škod na zdraví a majetku. | Provozovatelé výroben elektřiny jsou povinni zajistit přerušení dodávky elektřiny z výroby do vypnutého úseku distribuční soustavy.

**NEJDE VÁM ELEKTŘINA...**

**TIP:** Registrujte se zdarma na [www.cezdistribuce.cz/sluzba](http://www.cezdistribuce.cz/sluzba) a informace o odstávkách elektřiny budete dostávat e-mailem nebo SMS. U poruch zasíláme SMS s předpokládanou dobou obnovení dodávek. | Aktuální stav dodávek elektřiny na konkrétní adrese zjistíte snadno, rychle a bez registrace na portále **Bez Štávy** ([www.bezstavy.cz](http://www.bezstavy.cz)).

**5. května: č. p.** 35, 36, 37, 38, 44-48, 64, 85, 97, 106, 107, 108, 143, 144, 145, 161, 163, 164, 165, 204, 210, 211, 212, 213, 230, 232, 240, 247, 248, 251, 271, 273, 279, 293, 317, 318, 319, 326, 367, 372, 479

**Fučíkova: č. p.** 444

**K Hřebčinci: č. p.** 96, 181, 182, 183, 184, 186, 187, 188, 234, 236, 237, 241, 263, 278, 284, 285, 328, 329, 330, 331, 334, 365, 366, 370, 409, 421, 428, 445

**Mnětická: č. p.** 23, 40, 57-62, 71, 84, 245, 270, 294

**Na Klárce: č. p.** 410, 411, 412, 415, 417, 420

**Na Rybníku: č. p.** 124, 126, 201, 202, 203, 301

**Nábřežní: č. p.** 117, 118, 119, 152-158, 207, 275, 327, 335, 351, 357, 437, 438, 464, 465, 466, 469, 470;  
**č. ev.** 10

**Ostřešanská: č. p.** 25, 27, 39, 42, 43, 49, 50, 54, 55, 66, 68, 69, 75, 95, 151, 231, 238, 250, 292, 297, 305, 308, 309, 310, 311, 315, 316, 320, 324, 332, 359, 426

**Plemenářský podnik: č. p.** 28, 29, 190, 191, 192, 368, 371, 425, 433, 435, 446, 448

**Polní: č. p.** 120, 127, 128, 130, 131, 132, 133, 198, 199, 220, 221, 222, 349, 350, 358, 360

**Příčná: č. p.** 87

**Sadová: č. p.** 51, 52, 53, 67, 70, 73, 74, 110, 114, 115, 116, 139, 166-180, 195, 206, 214, 215, 216, 219, 225, 227, 229, 233, 235, 239, 243, 244, 246, 249, 255, 256, 269, 272, 274, 277, 280, 281, 282, 283, 291, 306, 323, 355, 361, 403, 447

**Spodní: č. p.** 362

**Sportovní: č. p.** 98-105, 140, 141, 142, 150, 197, 205

**Staré náměstí: č. p.** 1, 2, 3, 5, 6, 7, 8, 10, 11, 12, 13, 17-21, 223, 325, 402

**U Štítu: č. p.** 376, 377, 378, 379, 383, 384, 386, 389, 391, 392, 393, 394, 396, 398, 399, 400, 401

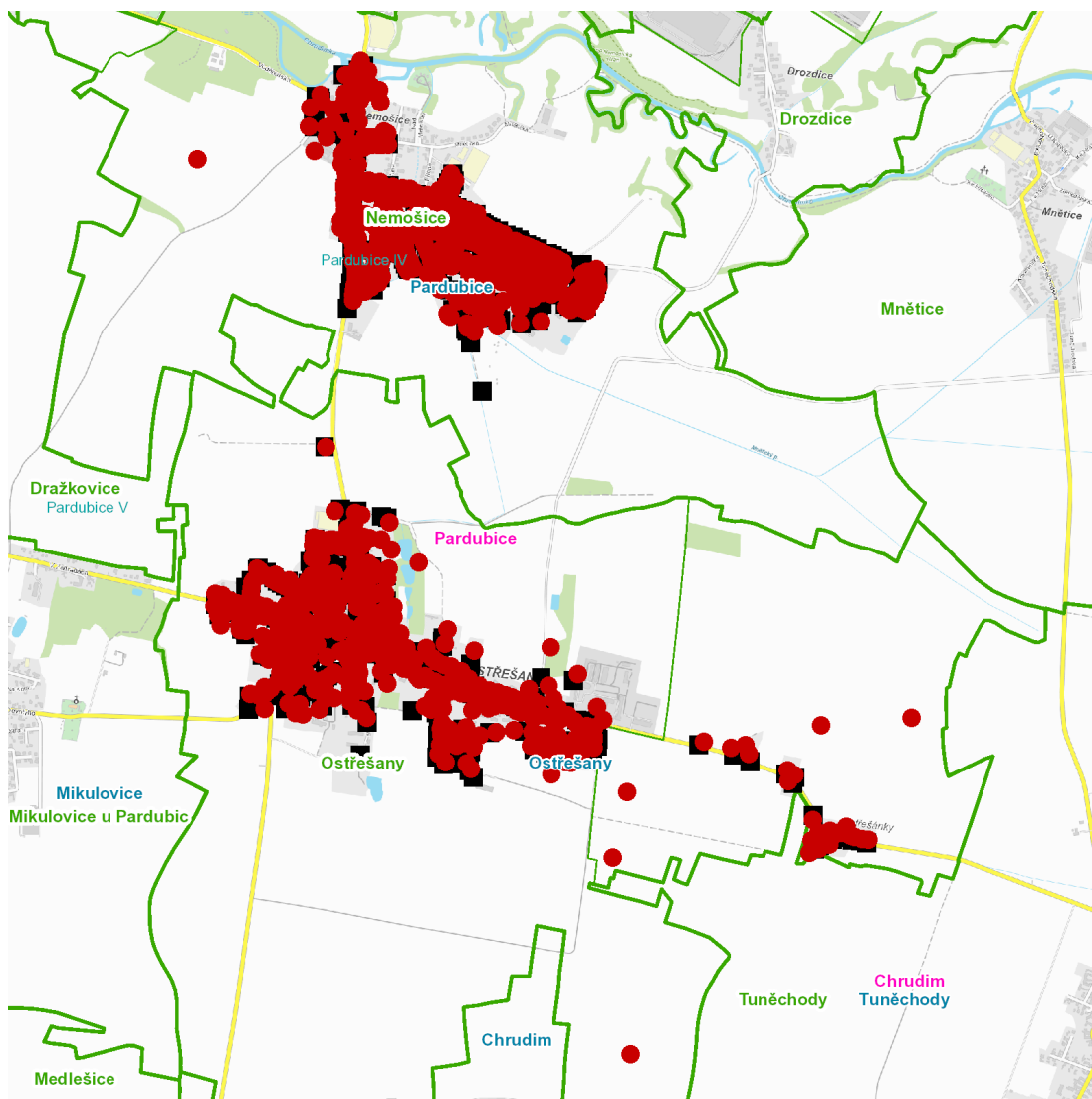
**Vodárenská: č. p.** 14, 22, 30, 298, 404, 422

kat. území **Nemošice (kód 703249): parcelní č.** 635,41, 9/2, 38/6, 129/2, 359, 383/63, 383/68, 383/77, 384/4, 402/137, 412/1, 414, 418/16, 420/4, 420/6, 420/44, 420/56, 420/73, 420/84, 421/36, 421/106, 421/117, 427/21, 427/24, 427/32, 453/4, 458/2, 458/9, 513, 646/25, 725/4

---

## UPOZORNĚNÍ

**Dotčené zařízení distribuční soustavy je nutné i v době odstávky považovat za zařízení pod napětím**, a proto vás žádáme o dodržení všech zásad bezpečnosti a provedení opatření potřebných k zamezení případných škod na zdraví a majetku. | Provozovatelé výroben elektřiny jsou povinni zajistit přerušeni dodávky elektřiny z výroby do vypnutého úseku distribuční soustavy.

dne **15. 7. 2024** od **7:30** do **15:00** hodin**Orientační mapový podklad odstávkou dotčených lokalit****VYSVĚTLIVKY**

- – adresy dotčené odstávkou elektřiny
- – místa připojení k elektrické síti dotčená odstávkou

**INFORMACE ZASLÁNA**

IDDS: ymja47y (Obec Ostřešany)

IDDS: 3kgb22c (Městský obvod Pardubice IV)

**Doložka podle § 69a odst. 4 zákona č. 499/2004 Sb. a § 24 odst. 3 vyhlášky č. 259/2012 Sb.  
pro změnu datového formátu dokumentu v digitální podobě.**

Dokument na vstupu nebyl podepsán.

Jednoznačný identifikátor dokumentu:  
**UMO4SSM5NH6DB7**

Název souboru, nad kterým proběhla změna datového formátu:  
**oznameni-110060948966-cpsgcbkd3ihm4rlcigcg.pdf**

Původní datový formát: **.PDF**

Subjekt, který změnu formátu dokumentu provedl:  
**UMO Pardubice IV**

Datum vyhotovení ověřovací doložky: **25.06.2024**

Jméno a příjmení osoby, která změnu formátu dokumentu provedla:  
**Ing. Iva Matušková**