

dne **3. 10. 2023** od **7:15** do **18:45** hodin

Plánovaná odstávka zahrnuje tyto lokality:**Pardubice (okres Pardubice)**městská část **Pardubice II**část obce **Cihelna****č. ev.** 1, 45, 51, 87, 89**Areál vodních sportů: č. ev.** 226, 230

kat. území **Pardubice** (kód **717657**): **parcelní č.** 1514/1, 1514/2, 1514/3, 1514/6, 1514/7, 1514/8, 1514/10, 1514/13, 1514/14, 1514/17, 1514/18, 1514/19, 1514/22, 1514/23, 1514/24, 1514/25, 1514/26, 1514/28, 1514/32, 1514/33, 1514/35, 1514/36, 1514/38, 1514/39, 1514/40, 1514/41, 1514/45, 1514/46, 1514/47, 1514/48, 1514/49, 1514/50, 1514/51, 1514/52, 1514/53, 1514/54, 1514/55, 1514/57, 1514/66, 1514/67, 1514/69, 1514/70, 1514/73, 1514/74, 1514/75, 1514/76, 1514/78, 1514/79, 1514/80, 1522/1, 1522/4, 1534/2, 1539/5, 1539/6, 1540/1, 4774, 4775

Ráby (okres Pardubice)

č. p. 3, 5, 9, 10, 11, 13-24, 26-32, 35, 36, 37, 38, 40, 42, 43, 45-55, 57, 59-79, 81-133, 135-147, 149-153, 155, 156, 159, 160, 163-168, 170, 171, 172, 174-178, 180-184, 187, 189, 197, 198

č. ev. 33, 44, 56

kat. území **Ráby** (kód **737194**): **parcelní č.** 76/2, 80/4, 104/3, 152/35, 152/75, 231, 427/16, 427/57, 442/2, 454/2

Staré Hradiště (okres Pardubice)část obce **Brozany**

č. p. 1-10, 12, 13, 14, 15, 17-31, 33-39, 41-51, 53-83, 85-122, 124, 125, 127-134, 137-143, 146, 147, 148, 151-156, 159-170, 172, 174, 183, 184, 186, 189

č. ev. 14, 20, 21, 23, 24, 25, 29, 30, 34, 53část obce **Staré Hradiště****Brozanská: č. p.** 184, 503**Hradecká: č. p.** 136

kat. území **Brozany nad Labem** (kód **754340**): **parcelní č.** 19/2, 28/2, 39, 41/2B, 80/7, 80/13, 80/20, 99/7,

UPOZORNĚNÍ

Dotčené zařízení distribuční soustavy je nutné i v době odstávky považovat za zařízení pod napětím, a proto vás žádáme o dodržení všech zásad bezpečnosti a provedení opatření potřebných k zamezení případných škod na zdraví a majetku. | Provozovatelé výroben elektřiny jsou povinni zajistit přerušeni dodávky elektřiny z výroby do vypnutého úseku distribuční soustavy.

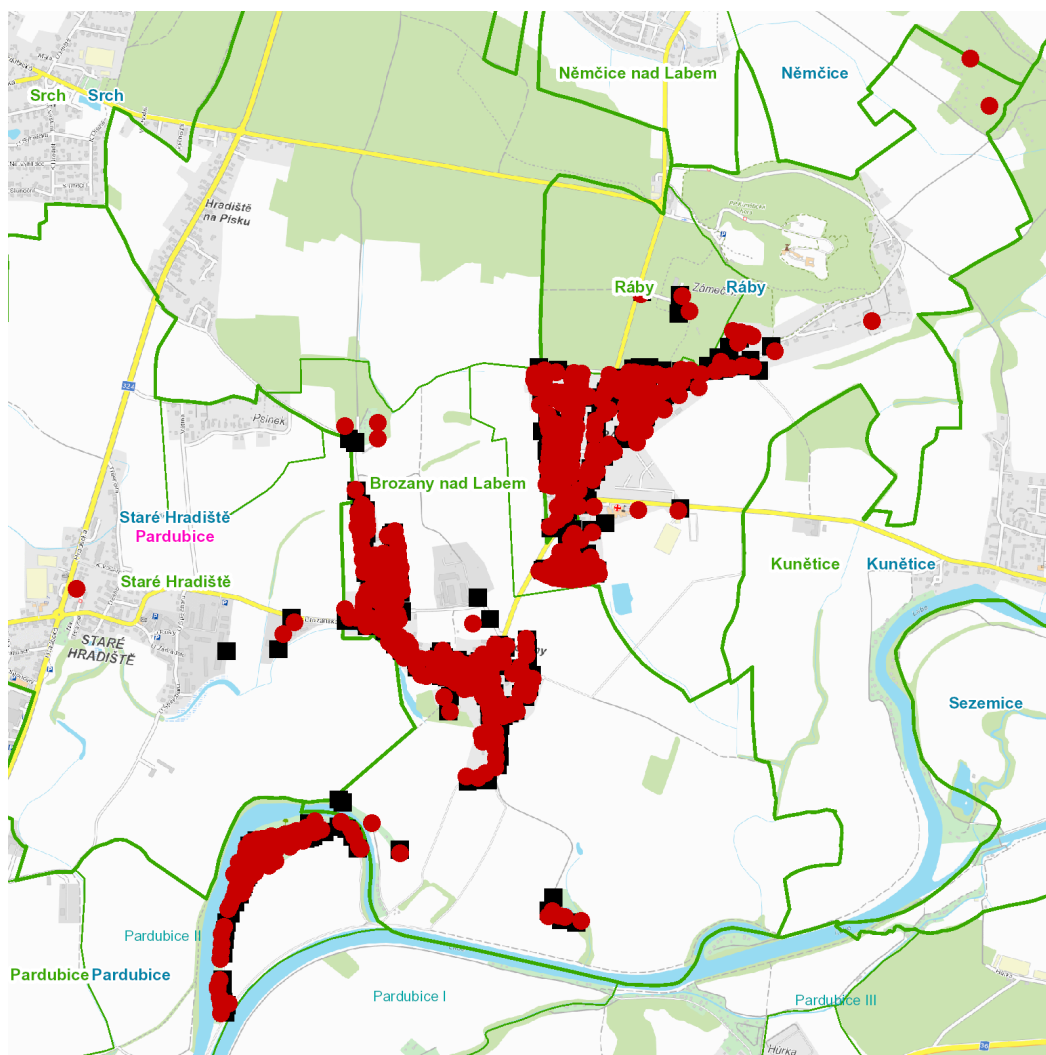
NEJDE VÁM ELEKTŘINA...

TIP: Registrujte se zdarma na www.cezdistribuce.cz/sluzba a informace o odstávkách elektřiny budete dostávat e-mailem nebo SMS. U poruch zasíláme SMS s předpokládanou dobou obnovení dodávek. | Aktuální stav dodávek elektřiny na konkrétní adrese zjistíte snadno, rychle a bez registrace na portále **Bez Šťávy** (www.bezstavy.cz).

199/4,3, 345/37, 347/7, 358, 435/2, 511/5, 531/4
kat. území **Staré Hradiště** (kód **754366**): parcelní č. 309/1

UPOZORNĚNÍ

Dotčené zařízení distribuční soustavy je nutné i v době odstávky považovat za zařízení pod napětím, a proto vás žádáme o dodržení všech zásad bezpečnosti a provedení opatření potřebných k zamezení případných škod na zdraví a majetku. | Provozovatelé výroben elektřiny jsou povinni zajistit přerušeni dodávky elektřiny z výroby do vypnutého úseku distribuční soustavy.

dne 3. 10. 2023 od 7:15 do 18:45 hodin

Orientační mapový podklad odstávkou dotčených lokalit

VYSVĚTLIVKY

- – adresy dotčené odstávkou elektřiny
- – místa připojení k elektrické síti dotčená odstávkou

INFORMACE ZASLÁNA

IDDS: hhrb36i (Městský obvod Pardubice II)
IDDS: ukzbx4z (Statutární město Pardubice)
IDDS: y79a53c (Obec Ráby)
IDDS: jkba5e9 (Obec Staré Hradiště)