



Pardubice

Magistrát města Pardubic
Odbor dopravy - Oddělení silniční dopravy a silničního hospodářství
nám. Republiky 12, 530 21 Pardubice



S00BX02GSZ4X

Váš dopis zn.:

Ze dne:

Číslo jednací: MmP 108843/2024
Spisová značka: SZ_MMP 105815/2024
Počet listů: 5
Počet příloh: 0

Vyřizuje: Luděk Fiedler
Telefon: 466 859 195
E-mail: ludek.fiedler@mmp.cz

Datum: 08.08.2024

k vyvěšení:

- Magistrát města Pardubic, odbor dopravy
- Statutární město Pardubice – Úřad Městského obvodu Pardubice I, U Divadla 828, 530 02 Pardubice, IČ: 00274046

Veřejná vyhláška

Opatření obecné povahy

Magistrát města Pardubic, odbor dopravy, správní orgán oprávněný ke stanovení přechodné úpravy provozu na pozemních komunikacích dle ustanovení § 77 odst. 1 písmeno c) zákona č. 361/2000 Sb., o provozu na pozemních komunikacích, ve znění pozdějších předpisů, dále jen zákon o provozu na pozemních komunikacích, na základě § 171 zákona č. 500/2004 Sb., správní řád, ve znění pozdějších předpisů, dále jen správní řád

vydává opatření obecné povahy
spočívající

ve stanovení přechodné úpravy provozu na pozemních komunikacích v Pardubicích

Magistrát města Pardubic, odbor dopravy, jako příslušný obecní úřad obce s rozšířenou působností po předchozím písemném vyjádření Policie České republiky, Krajského ředitelství policie Pardubického kraje, vydaném pod č. j. KRPE-70392-3/ČJ-2024-170606 dne 6. 8. 2024

stanoví

ve smyslu ustanovení § 77 odst. 1 písmeno c) zákona o provozu na pozemních komunikacích a o změnách některých zákonů, v platném znění a vyhlášky č. 294/2015 Sb., přechodnou úpravu k označení provádění zvláštního užívání prostoru 3 parkovacích míst před domem č.p. 414 v ulici Sladkovského v Pardubicích.

Žadatel: viz. žádost

V souvislosti s tímto, je stanoveno užití dopravních značek:

- **A15, Z4d, S7** – dle schéma OD210 Příručky pro označování pracovních míst VI. díl schválené Ministerstvem dopravy ČR
- **B29 + E13 s uvedením termínu platnosti, B29 + E8c**

S ohledem na zajištění bezpečnosti provozu požadujeme následující:

- Dopravní zařízení a přenosné svíslé dopravní značky nesmí být umístěny do rozhledových polí připojení pozemních komunikací (čl. 5.2.9 ČSN 73 6102) a rozhledových polí připojení sousedních nemovitostí (čl. 12.7 ČSN 73 6110) na pozemní komunikace.

Dopravní značení a zařízení provedte jako:	přenosné dopravní značky, dopravní zařízení
Velikost dopravního značení:	základní rozměrová řada
Provedení dopravního značení a zařízení:	retroreflexní
Platnost úpravy:	26. 8. 2024 – 1. 9. 2024
Důvod:	stavební práce
Odpovědnost za řádné provedení úpravy:	žadatel

Další podmínky pro provedení přechodné úpravy provozu:

- **Dopravní značení, případně dopravní zařízení, provedte dle přiloženého situačního plánu, který je nedílnou součástí tohoto stanovení a podle odkazu či slovního popisu uvedeného v tomto stanovení.**
- Přechodné dopravní značky musí být umístěny v souladu s TP 66 – Zásady pro označování pracovních míst na pozemních komunikacích, schválenými Ministerstvem dopravy čj. 21/2015-120-TN/1 ze dne 12. 3. 2015 s účinností od 1. 4. 2015, na sloupcích červeno-bíle pruhovaných, spodní okraj přenosné dopravní značky musí být nejméně 0,6 m nad úroveň vozovky a pokud možno v jednotné výšce v rámci pracovního místa. Dopravní značení a zařízení musí odpovídat vyhlášce č. 294/2015 Sb., ČSN EN 12899-1, VL 6.1, VL 6.2, VL 6.3.
- Žadatel je povinen zajišťovat průběžnou kontrolu a údržbu dopravního značení a zařízení tak, aby bylo v řádném stavu.

Odůvodnění:

Magistrát města Pardubic, odbor dopravy (dále též „správní orgán“) obdržel od Úřadu městského obvodu Pardubice I podklady žadatele, k označení provádění zvláštního užívání prostoru 3 parkovacích míst před domem č.p. 414 v ulici Sladkovského v Pardubicích. Důvodem návrhu je umístění nákladního vozidla stavebního kontejneru dopravující podlahovou směs. Zvláštní užívání bude prováděno v průběhu jednoho dne v uvedeném termínu platnosti úpravy. Správní orgán k návrhu přechodné úpravy provozu obdržel vyjádření dotčeného orgánu, Krajského ředitelství policie Pardubického kraje, které zohlednil při vydání opatření obecné povahy. Na základě ustanovení § 77 odst. 5 zákona o provozu na pozemních komunikacích, ve znění pozdějších předpisů, vydal správní orgán stanovení bez návrhu opatření obecné povahy, jelikož se jedná o stanovení přechodné úpravy provozu na pozemních komunikacích.

Poučení:

Proti opatření obecné povahy nejsou přípustné žádné opravné prostředky ve smyslu obecných předpisů o správním řízení.

Luděk Fiedler
referent odboru dopravy

„otisk úředního razítka“

Příloha: Situační plán

Obdrží účastníci:

- žadatel
- Statutární město Pardubice – Městský obvod Pardubice I, U Divadla 828, 530 02 Pardubice, IČ: 00274046

dotčené orgány:

- Krajské ředitelství policie Pardubického kraje, Na Spravedlnosti 2516, Pardubice, IČ: 72050250

Tato veřejná vyhláška musí být vyvěšena nejméně po dobu 15-ti dnů na úřední desce Magistrátu města Pardubic a na úřední desce Statutárního města Pardubice – Městského obvodu Pardubice I.

Vývěsní lhůta začíná den následující po dni vyvěšení, sejmutí vyhlášky je možné následující pracovní den po posledním dni vývěsní lhůty. Pátý den po vyvěšení je dnem nabytí účinnosti.

Po uplynutí lhůty vraťte potvrzenou veřejnou vyhlášku Magistrátu města Pardubic odboru dopravy, Oddělení silniční dopravy a silničního hospodářství, zpět.

vypraveno dne:

vyvěšeno dne: 8. 8. 2024

sejmuto dne:

Razítko, podpis orgánu, který potvrzuje vyvěšení a sejmutí oznámení.

Zveřejněno způsobem umožňujícím dálkový přístup dne: 8. 8. 2024

Razítko a podpis orgánu, který tímto potvrzuje předepsané vyvěšení a sejmutí tohoto oznámení a jeho zveřejnění způsobem umožňujícím dálkový přístup:

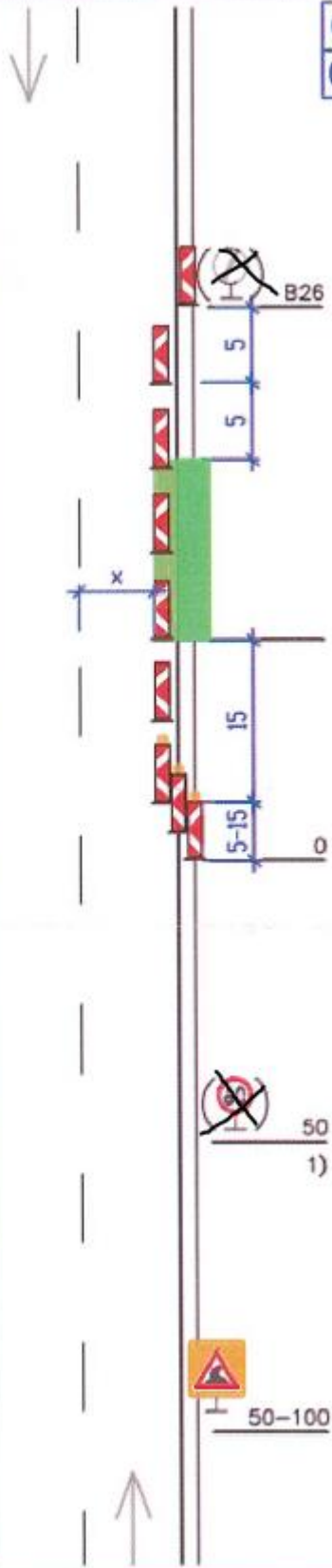
.....



O1
O2

Pracovní místo
dlouhodobé
dvoupruh
krajnice
možné zúžení pravého pruhu

OD 210



Třípruh a směrově nerozdělený čtyřpruh
obdobně

- 1) Případné snížení rychlosti dle šířky pruhu x (viz schéma O34), délky pracovního místa, intenzity provozu a dalších místních podmínek.
U podélné uzávěry delší než 500 m se opakuje každých max. 500 m.
Pokud pracoviště při přerušení prací (mimo pracovní dobu) nepředstavuje vysoké nebezpečí, značky B20a se zruší nebo se rychlost zvýší

Pracovní místo

Směrovací desky Z4
odstup max. 9 m

3x až 5x Z4 (dle šířky krajnice)
+ výstr. světlo L8H

50 B20a
1)

50-100

A15
ŽZ fluo. a třída RA3 – doporučeno



Kóty jsou v metrech

24. listopadu 2023