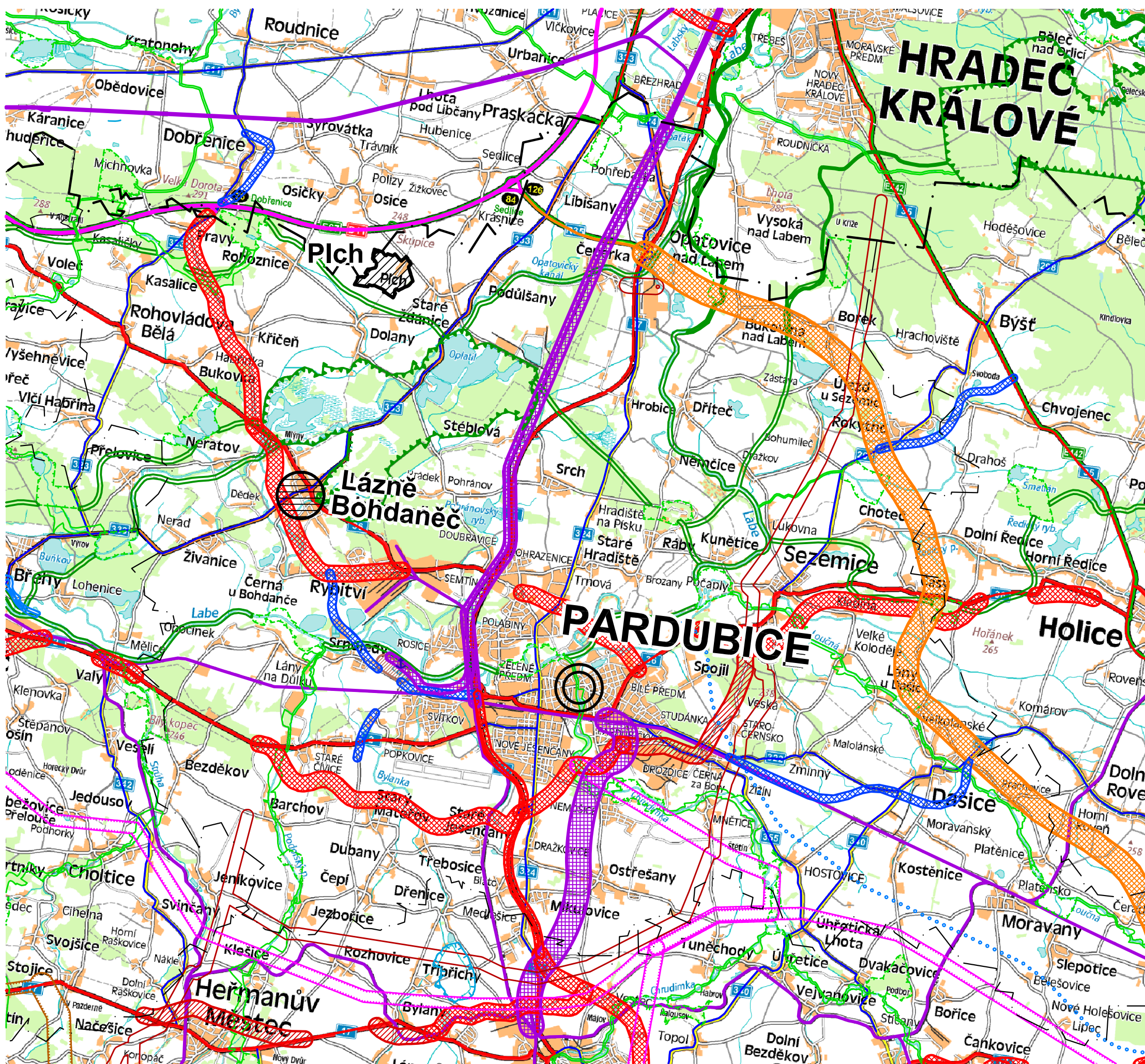


ODŮVODNĚNÍ ÚZEMNÍHO PLÁNU PLCH



LEGENDA

Základní informace o území

- Hranice kraje
- Hranice ORP
- Řešené území
- Obec s rozšířenou působností pro obec Plch
- Obec s pověřeným úřadem pro obec Plch
- Dálnice I. třídy
- Dálnice II. třídy
- Silnice I. třídy / kapacitní silnice
- Silnice II. třídy
- Vybrané silnice III. třídy
- Železniční trať

Návrhová část (dle ZÚR)

- | NÁVRH | ÚZEMNÍ REZERVA | |
|-------|----------------|--|
| | | Koridor dálnice II. třídy |
| | | Koridor silnice I. třídy / kapacitní silnice |
| | | Koridor silnice II. a III. třídy |
| | | Koridor železnice |
| | | Vodní cesta |
| | | Přístav |
| | | Průplavní spojení D-O-L |
| | | Veřejné logistické centrum |
| | | Koridor nadzemního elektrického vedení VVN |
| | | Objekt na elektrické síti (transformovna, ...) |
| | | Koridor VTL plynovodu |
| | | Objekt na VTL plynovodu (regulační stanice, ...) |
| | | Koridor produktovodu |
| | | Ochrana před povodněmi, poldr, suchá nádrž |
| | | Nadregionální biokoridor |
| | | Nadregionální biocentrum |
| | | Regionální biokoridor |
| | | Regionální biocentrum |



ÚZEMNÍ PLÁN S PRVKY REGULAČNÍHO PLÁNU

ODŮVODNĚNÍ ÚZEMNÍHO PLÁNU PLCH
VÝKRES ŠIRŠÍCH VZTAHŮ

Projektant:
REGIO, projektový ateliér s.r.o.

Autorský kolektiv:
Ing. arch. Jana Šejtlová, Ing. Zlata Macháčová,
Pavel Kupka, Jan Harčarik, Ing. Marín Šejvl

Objednatel: Obec Plch Návrh: Říjen 2023

Měřítko: 1 : 100 000 Vydáný ÚP:

REGIO
PROJEKTOVÝ ATELIÉR
HRADEC KRÁLOVÉ

2