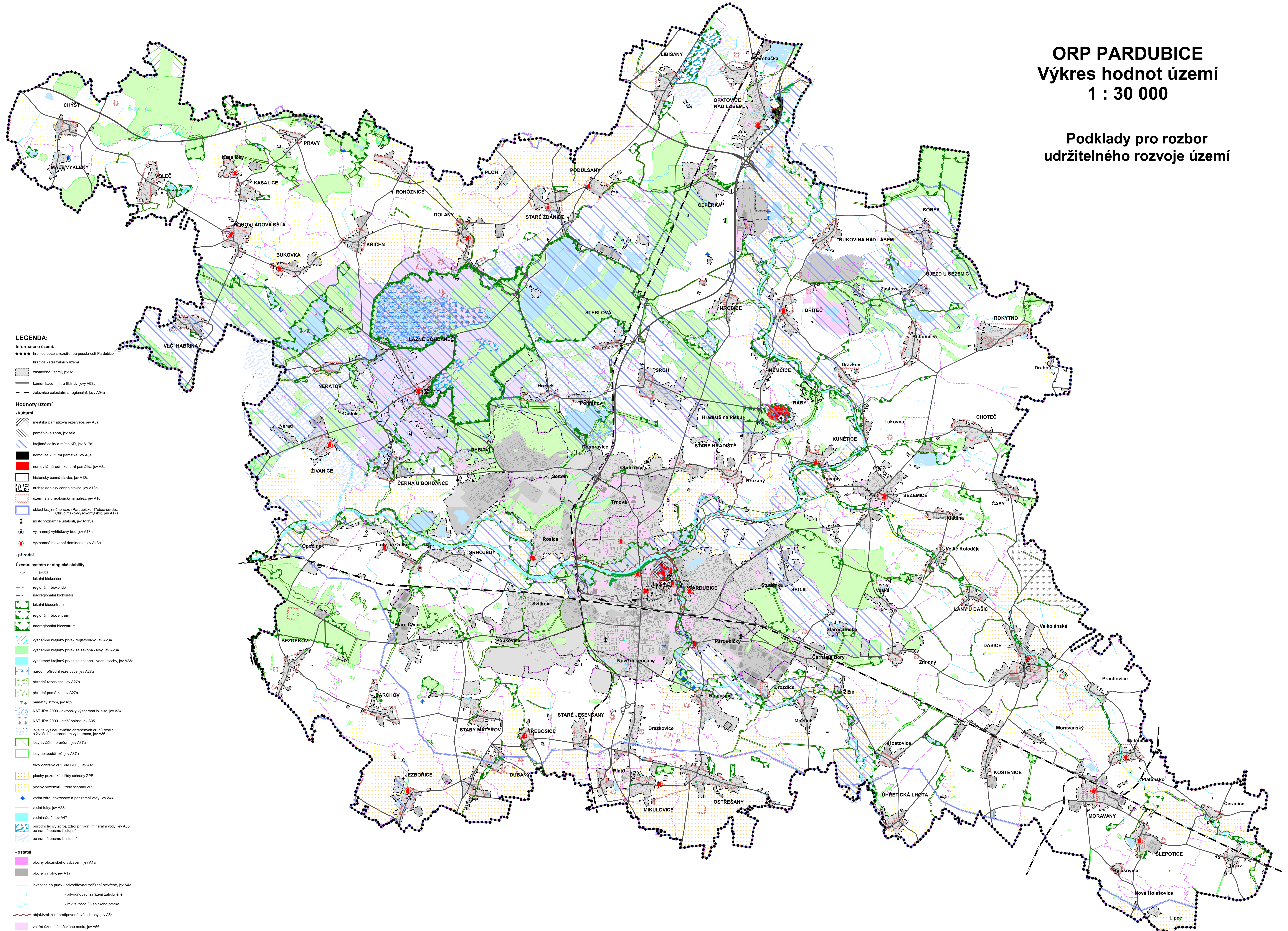


# ORP PARDUBICE

## Výkres hodnot území

### 1 : 30 000

Podklady pro rozbor  
udržitelného rozvoje území



- LEGENDA:**  
Informace o území:
- hranice obce s rozšířenou působností Pardubice
  - hranice katastrálních území
  - ▭ zastavěné území, jev A1
  - komunikace I., II. a III. třídy, jev A85a
  - železnice celostátní a regionální, jev A84a
- Hodnoty území**
- kulturní**
- ▨ městská památková rezervace, jev A5a
  - ▨ památková zóna, jev A5a
  - ▨ krajinné cesty a místa KR, jev A17a
  - ▨ nemovitá kulturní památka, jev A8a
  - ▨ nemovitá národní kulturní památka, jev A8a
  - ▨ historicky cenná stavba, jev A13a
  - ▨ architektonicky cenná stavba, jev A13a
  - ▨ území s archeologickými nálezy, jev A16
  - ▨ oblast krajinného rázu (Pardubicko, Třebechovicko, Chrudimsko-Vysokomýtsko), jev A17a
  - ↑ místo významné události, jev A113a
  - významný vyhlášený bod, jev A13a
  - významná stavební dominanta, jev A13a
- přírodní**
- Územní systém ekologické stability**
- ▨ lokální biokoridor
  - ▨ regionální biokoridor
  - ▨ nadregionální biokoridor
  - ▨ lokální biocentrum
  - ▨ regionální biocentrum
  - ▨ nadregionální biocentrum
  - ▨ významný krajinný prvek registrovaný, jev A23a
  - ▨ významný krajinný prvek ze zákona - lesy, jev A23a
  - ▨ významný krajinný prvek ze zákona - vodní plochy, jev A23a
  - ▨ národní přírodní rezervace, jev A27a
  - ▨ přírodní rezervace, jev A27a
  - ▨ přírodní památka, jev A27a
  - ▨ památný strom, jev A32
  - ▨ NATURA 2000 - evropsky významná lokalita, jev A34
  - ▨ NATURA 2000 - ptáčí oblast, jev A35
  - ▨ lokalita výskytu zvláště chráněných druhů rostlin a živočichů s národním významem, jev A36
  - ▨ lesy zvláštního určení, jev A37a
  - ▨ lesy hospodářské, jev A37a
  - ▨ úřad ochrany ZPF dle BPEJ, jev A41
  - ▨ plochy pozemků I. třídy ochrany ZPF
  - ▨ plochy pozemků II. třídy ochrany ZPF
  - ▨ vodní zdroj povrchové a podzemní vody, jev A44
  - ▨ vodní tok, jev A23a
  - ▨ vodní nádrž, jev A47
  - ▨ přírodní léčivý zdroj, zdroj přírodní minerální vody, jev A55
  - ▨ ochranné pásmo I. stupně
  - ▨ ochranné pásmo II. stupně
- ostatní**
- ▨ plochy občanského vybavení, jev A1a
  - ▨ plochy výroby, jev A1a
  - ▨ investice do půdy - odvodňovací zařízení otevřené, jev A43
  - ▨ - odvodňovací zařízení zatrubněné
  - ▨ - revitalizace Živanického potoka
  - ▨ objekt/zářízení protipovodňové ochrany, jev A54
  - ▨ vnitřní územní lázeňského místa, jev A56
  - ▨ vnější územní lázeňského místa, jev A56
- Celé území ORP náleží do oblasti s archeologickými nálezy.  
Výkresy obcí ÚAN 1, 2 a 4, vše ostatní je ÚAN 3.