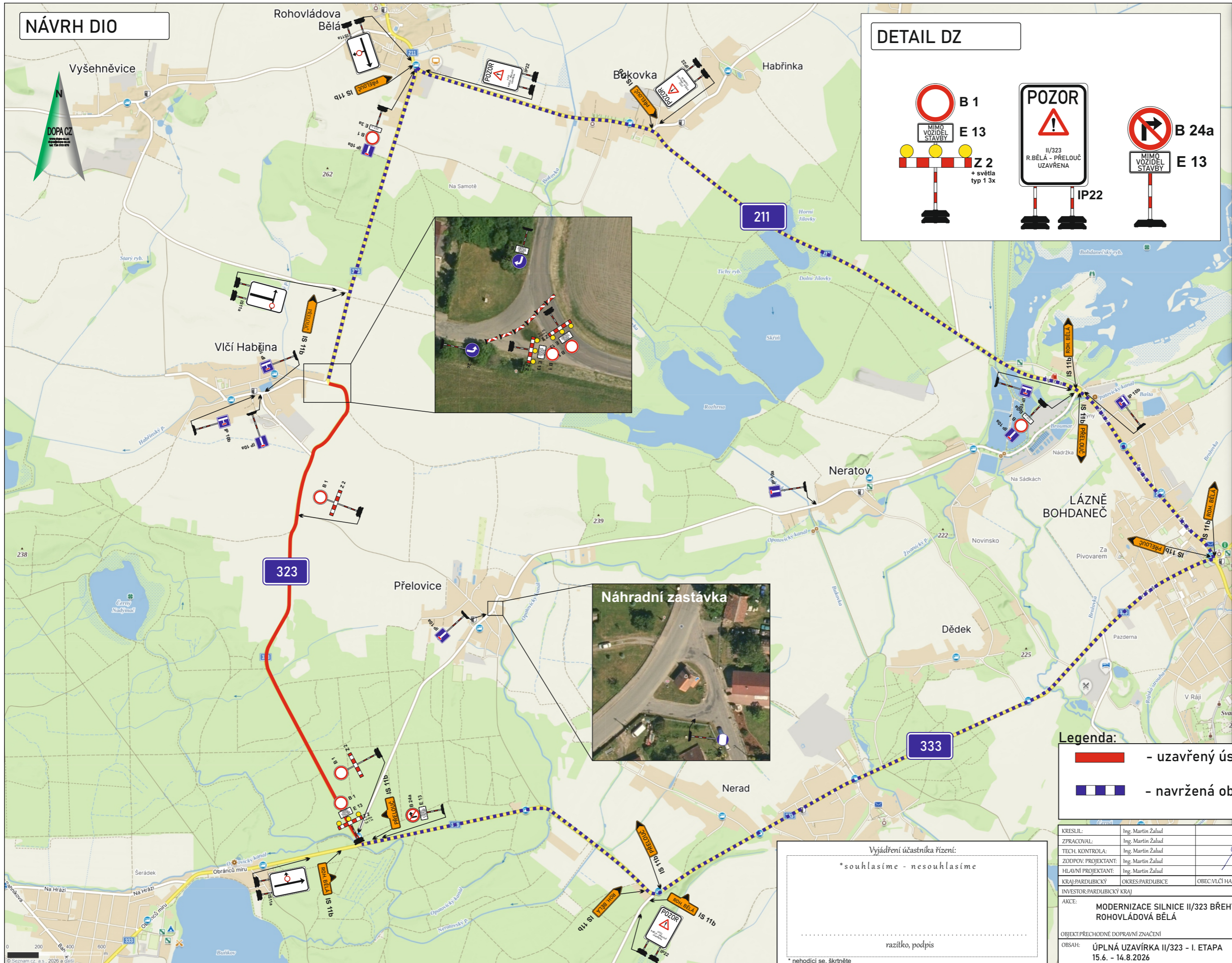
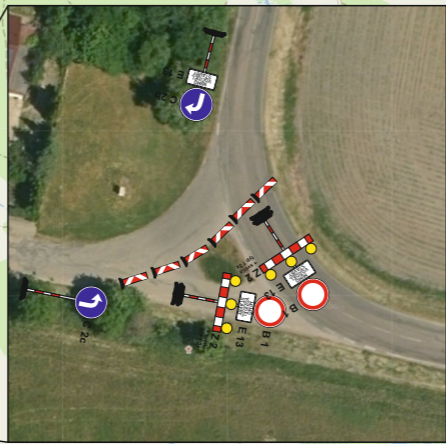


NÁVRH DIO

DETAIL DZ



DETAIL DZ



Legenda:

- - uzavřený úsek komunikace
- - - - navržená objízdná trasa

Vyjádření účastníka řízení:
 *souhlasíme - nesouhlasíme

.....

razítko, podpis

* nehodící se, škrtněte

KRESLIL:	Ing. Martin Zalud			DOPA CZ
ZPRACOVAL:	Ing. Martin Zalud			
TECH. KONTROLA:	Ing. Martin Zalud			www.dopa-cz.cz dopa@dopa-cz.cz
ZODPOV. PROJEKTANT:	Ing. Martin Zalud			tel: 724 513 970
HLAVNÍ PROJEKTANT:	Ing. Martin Zalud			
KRAJ/PARDUBICKÝ	OKRES/PARDUBICE	OBEC/VLČÍ HABŘINA	STUPEŇ:	REALIZAČNÍ
INVESTOR:PARDUBICKÝ KRAJ			ZAKÁZKA ČÍSLO:	D 26 047
AKCE:	MODERNIZACE SILNICE II/323 BŘEHY - ROHOVLÁDOVÁ BĚLÁ			ARCHIVNÍ ČÍSLO:
			DATUM:	05/2026
OBJEKT:PŘECHODNÉ DOPRAVNÍ ZNAČENÍ			FORMÁT:	A 3
OBSAH: ÚPLNÁ UZÁVÍRKA II/323 - I. ETAPA			MĚŘÍTKO:	--
15.6. - 14.8.2026			ČÍSLO SOUPRAVY:	ČÍSLO PŘÍLOHY:
			A	1