

VÝVOJ TEPLoty POVRCHU MEZI DUBNEM A LISTOPADEM 2019 VE ZNÁZORNĚNÍ POMOCÍ GRIDU

Název projektu: Adaptační opatření – tepelná mapa a vymezení kritických oblastí pro město Pardubice, analytický podklad



Objednatel: Magistrát města Pardubice, odbor hlavního architekta, Štrossova 44, 530 21 Pardubice



Zhotovitel: EKOTOXA s.r.o., Fišova 403/7, 60200 Brno - Černá Pole

Zdroje dat:

- data teploty povrchu: snímky družice Landsat 8 © USGS (hodnoty pásma 10 po převodu na °C)
- čas pořizení snímku: cca 11:45 (cca 10:50 pro listopadový snímek)
- administrativní hranice © Český úřad zeměměřický a katastrální

Mapové podklady:

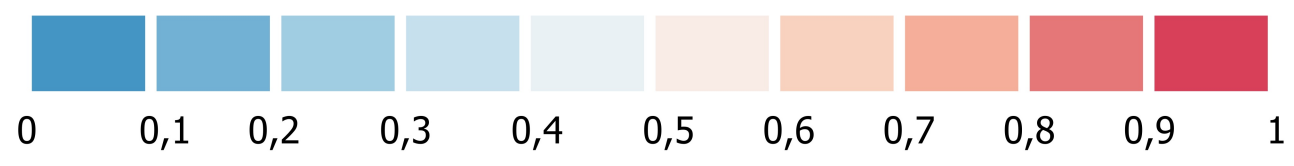
- ZM 25 (hlavní mapy), ZM 50 (vedlejší mapa) © Český úřad zeměměřický a katastrální

Měřítko hlavních map: 1 : 50 000

Měřítko vedlejších map: 1 : 75 000

Tisk: květen 2020

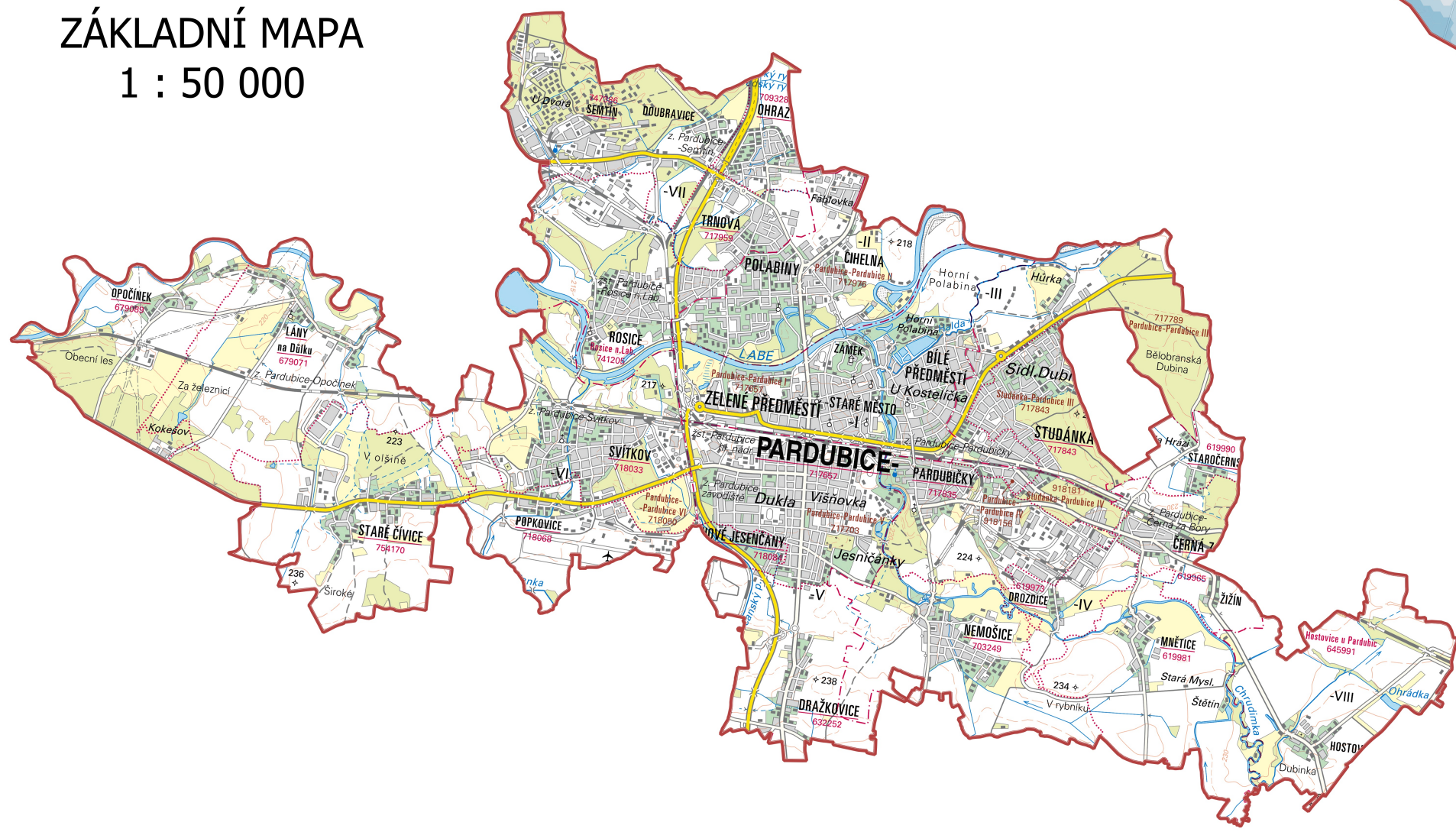
Teplota povrchu v gridu, standardizovaná na rozmezí 0-1 metodou min-max



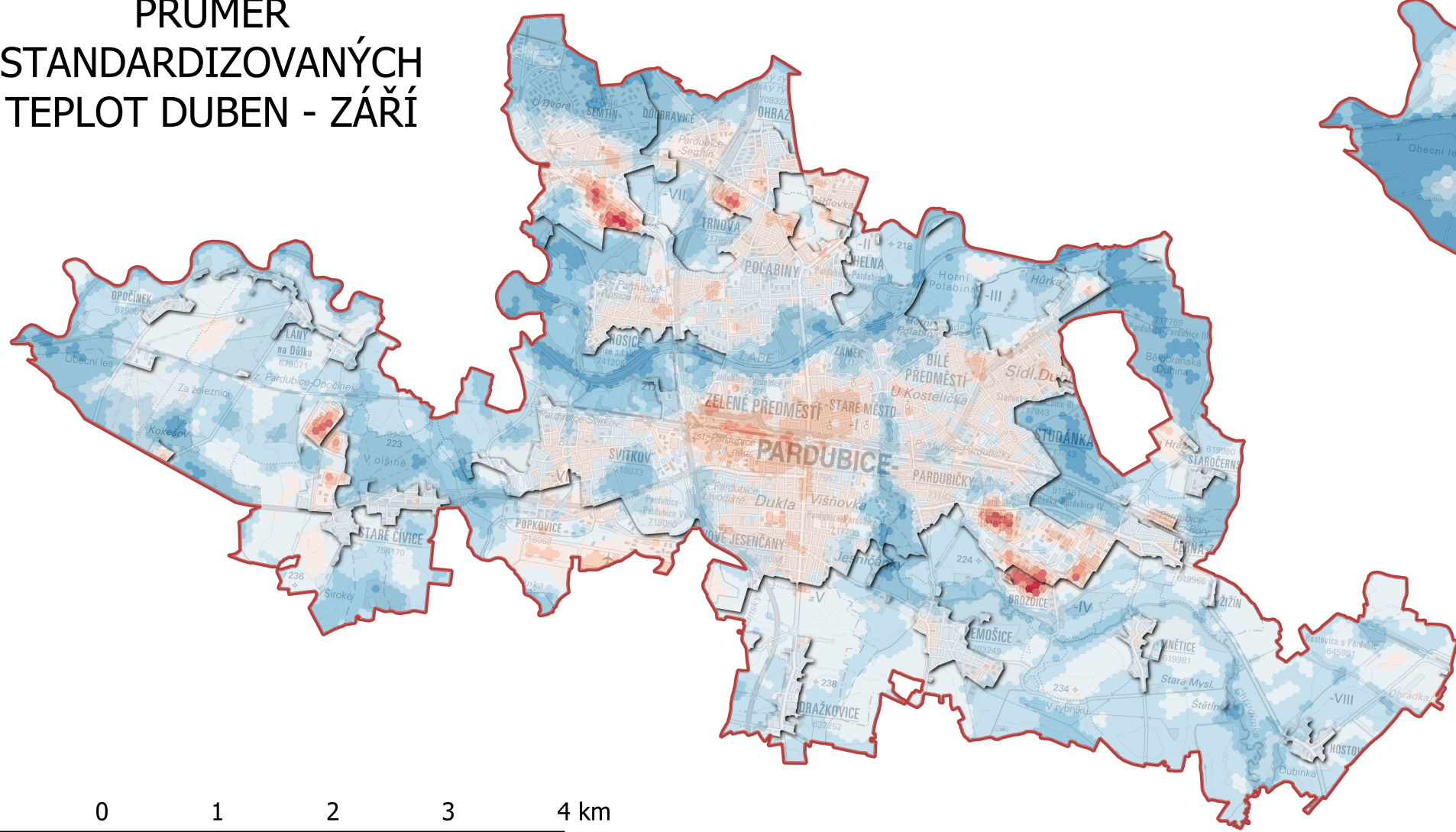
oblast pokrytá oblačností hranice zastavěného území obce

Gridy jsou tvořeny šestiúhelníky, jejich velikosti jsou dány vepsanými kruhy o velikosti 100 m.

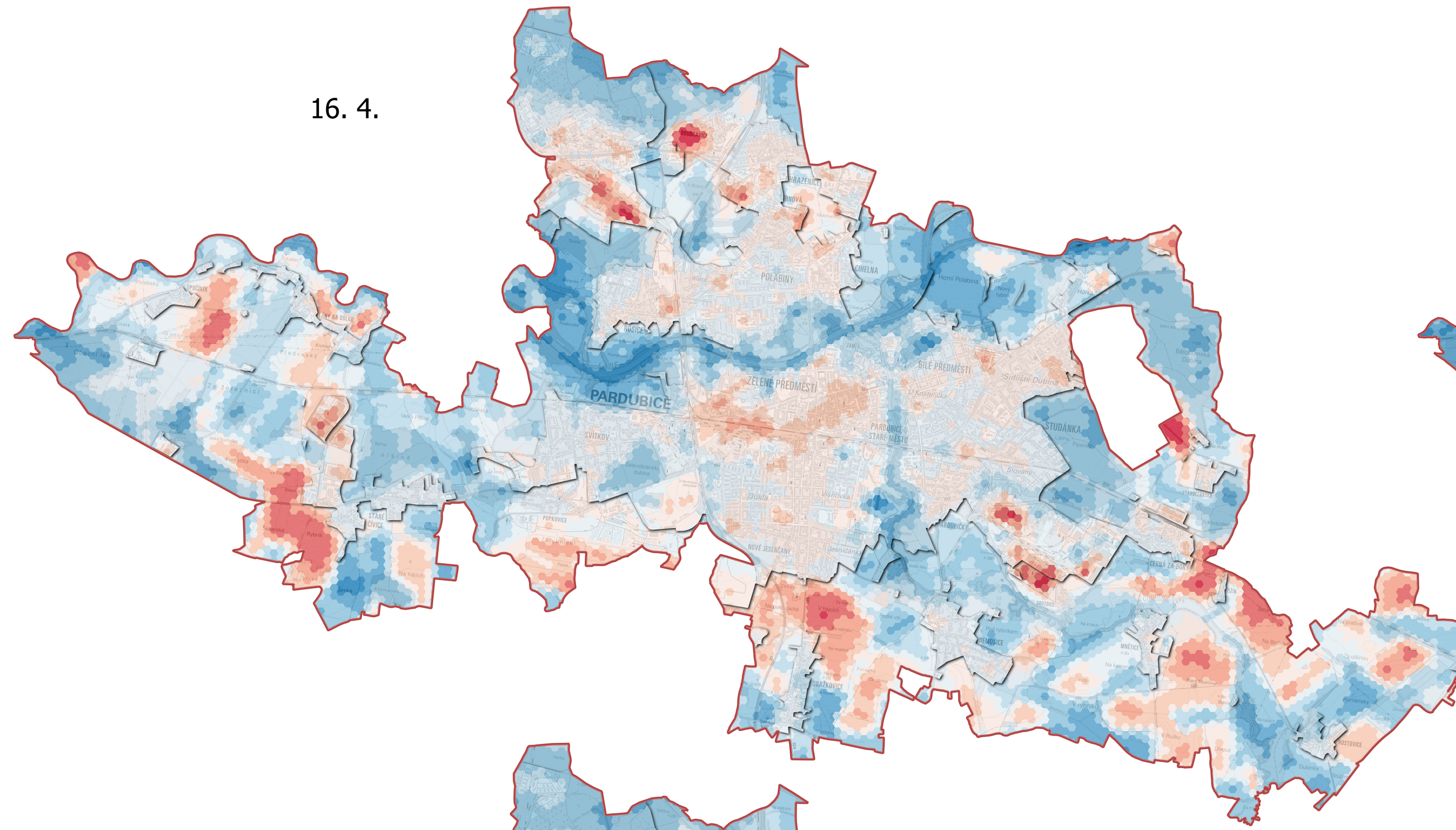
ZÁKLADNÍ MAPA 1 : 50 000



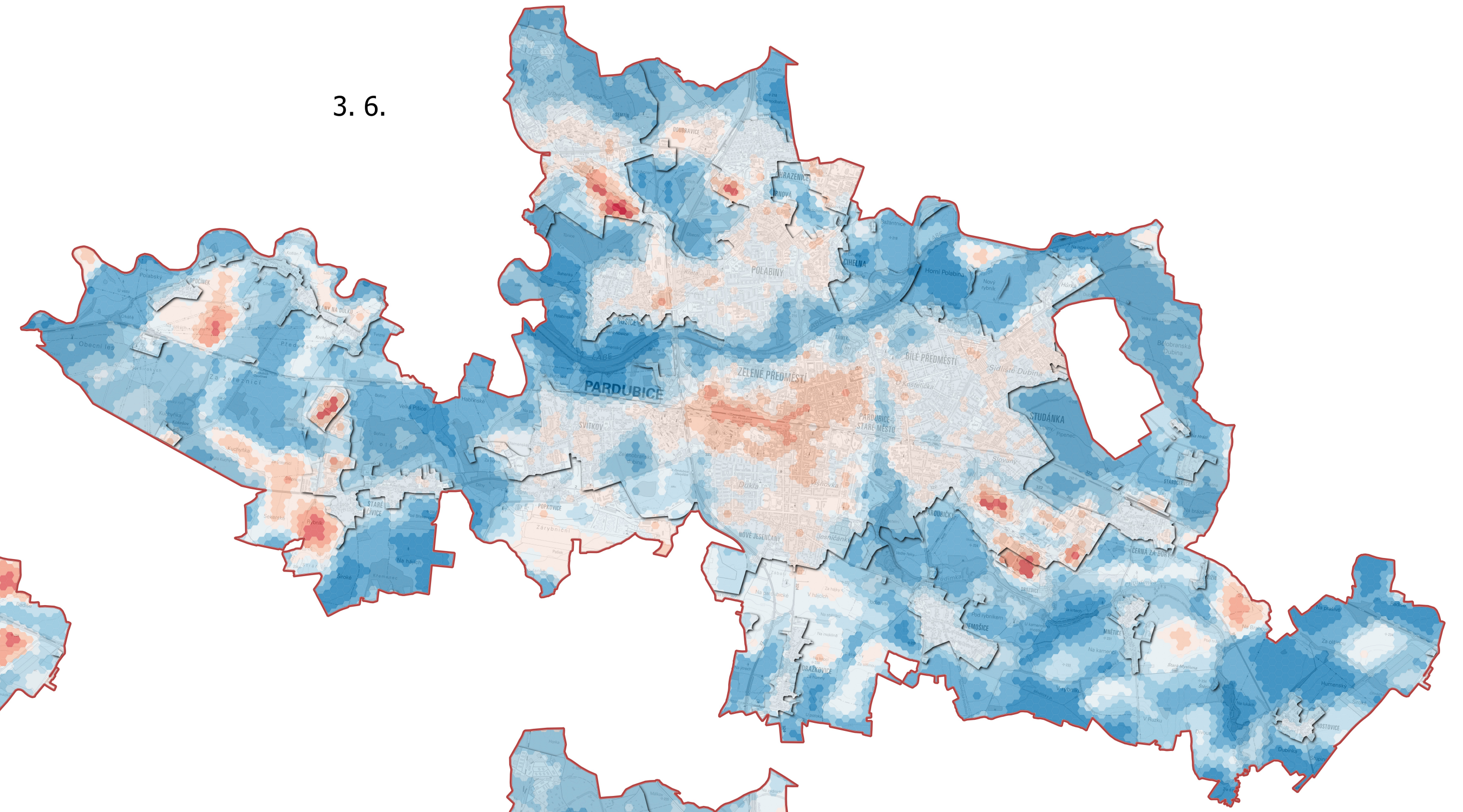
PRŮMĚR STANDARDIZOVANÝCH TEPLOT DUBEN - ZÁŘÍ



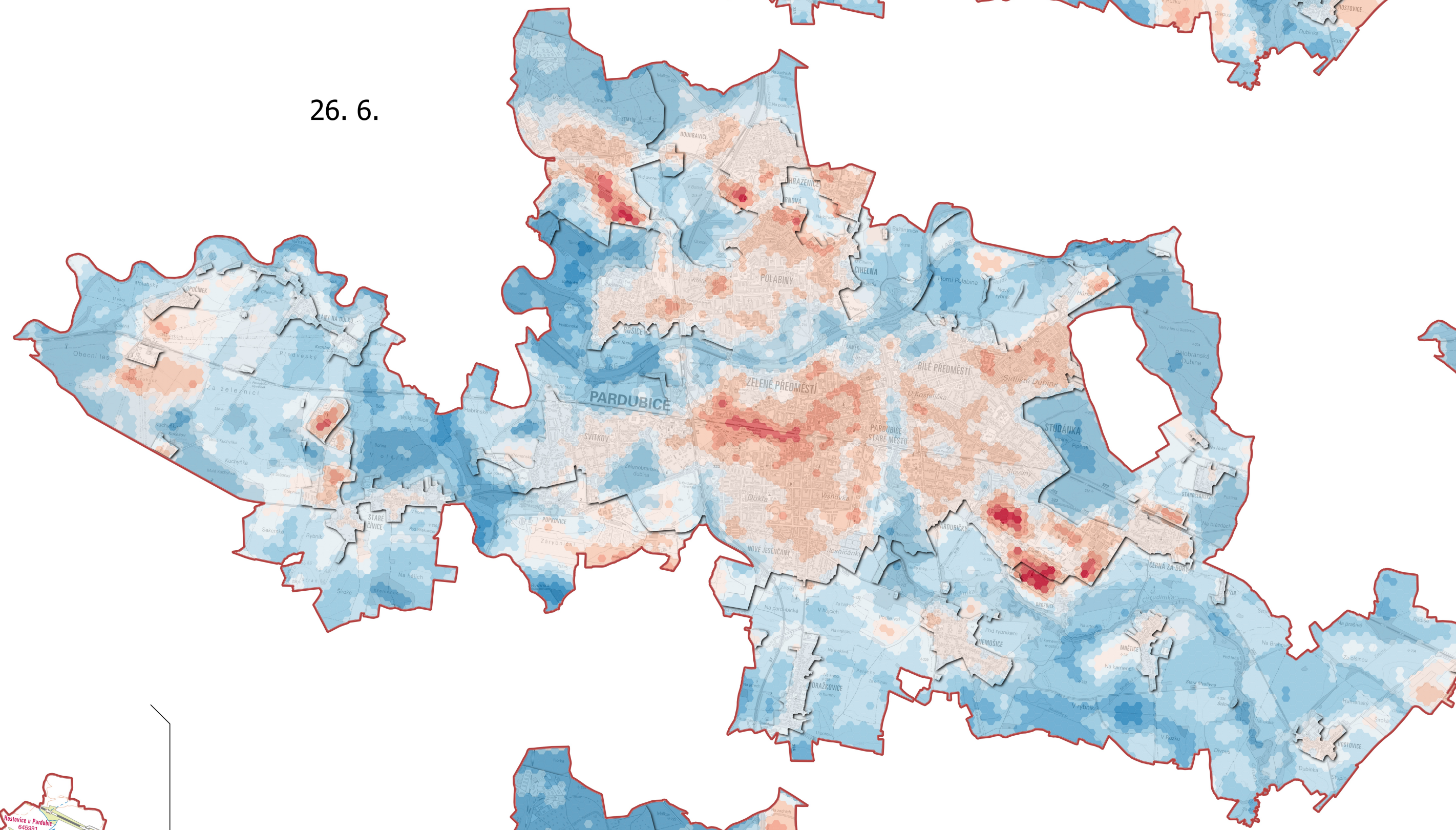
16. 4.



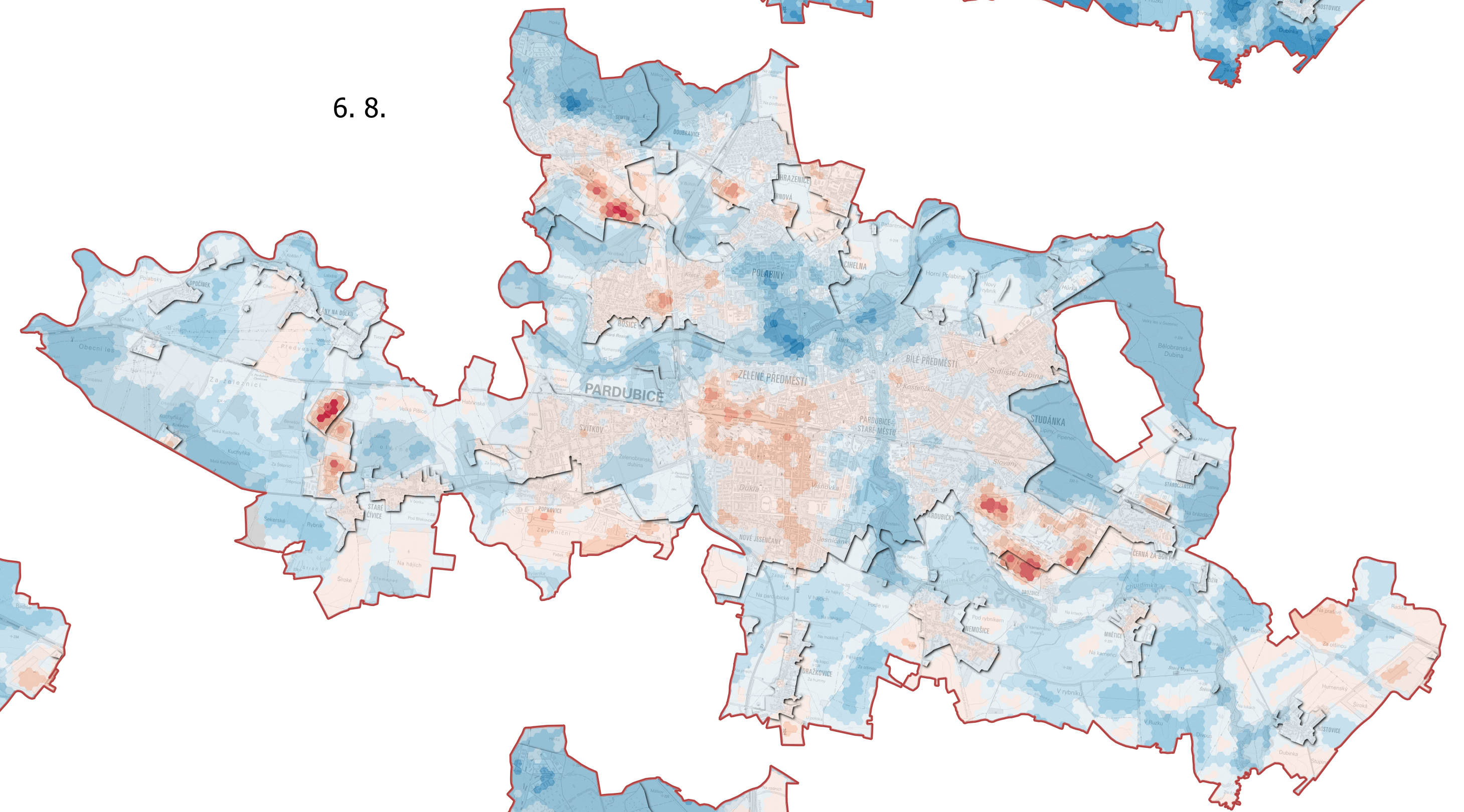
3. 6.



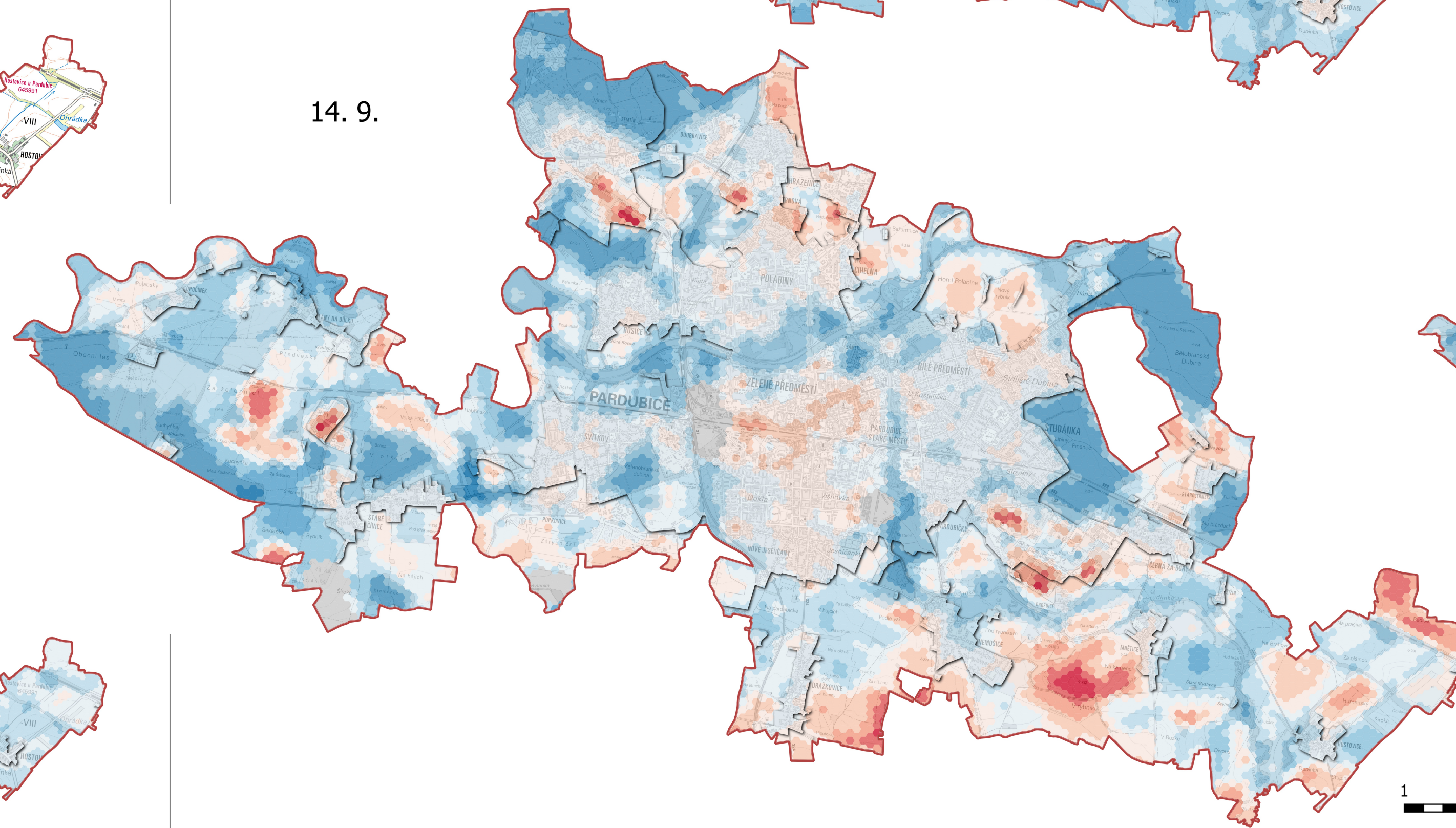
26. 6.



6. 8.



14. 9.



1. 11.

