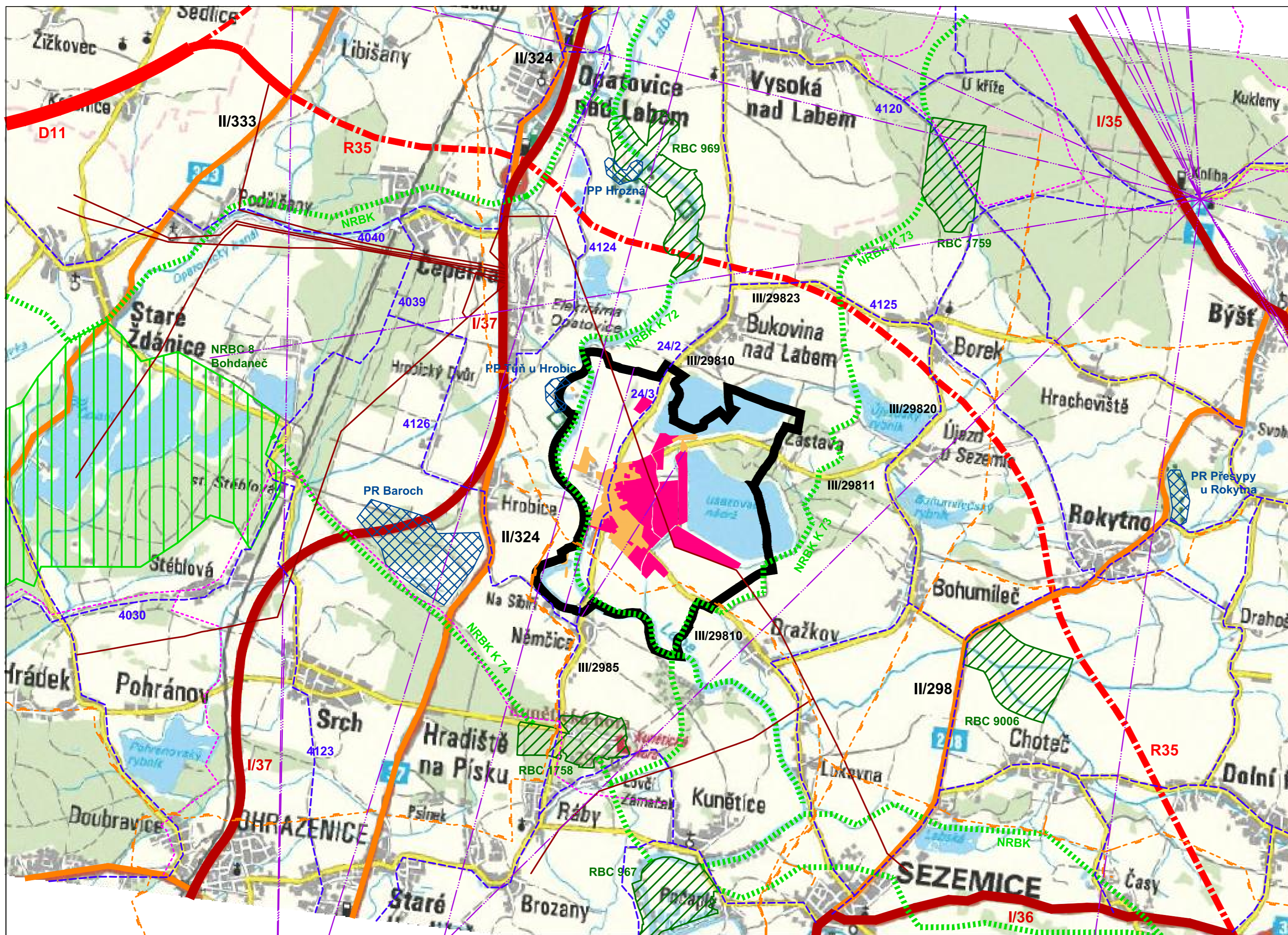


DŘÍTEČ - Územní plán

**- Odůvodnění -
VÝKRES ŠIRŠÍCH VZTAHŮ**
M 1 : 35 000



LEGENDA :

- hranice řešeného, katastrálního území
 - zastavěné území obce
 - navržené zastavitelné plochy a plochy přestavby
 - plochy lesů
 - vodní plochy a toky
 - komunikace I. třídy
 - komunikace II. třídy
 - komunikace III. třídy
 - trasa rychlostní komunikace R35 - návrh
 - dálnice D11
 - cyklotrasa
 - značená turistická trasa
 - zvláště chráněné území
- ÚSES
- osa nadregionálního biokoridoru
 - nadregionální biocentrum
 - regionální biocentrum
- elektro VVN
 - VTL plynovod
 - trasa radioreleového paprsku



Objednatel : Obec Dříteč		 S.R.O. ARCHITEKTURA • URBANISMUS REGIONÁLNÍ ÚZEMNÍ MANAGEMENT
Zhotovitel : Atelier AURUM s.r.o., Pardubice		
Zodpovědný projektant : Ing. arch. Ivana Petřú	zakázka : 26/2007	
Zpracovatelský kolektiv : Ing. Pavel Petřú Ing. arch. Jana Půlpytlová Ing. Jiří Sádovský	Ing. Drahomír Ježek Michal Izák Olga Lukášová	datum : 11/2010
		měřítko : 1 : 35 000
DŘÍTEČ - Územní plán		příloha č.
ODŮVODNĚNÍ - Výkres širších vztahů		II.B2