

dne **7. 2. 2025** od **7:30** do **15:00** hodin

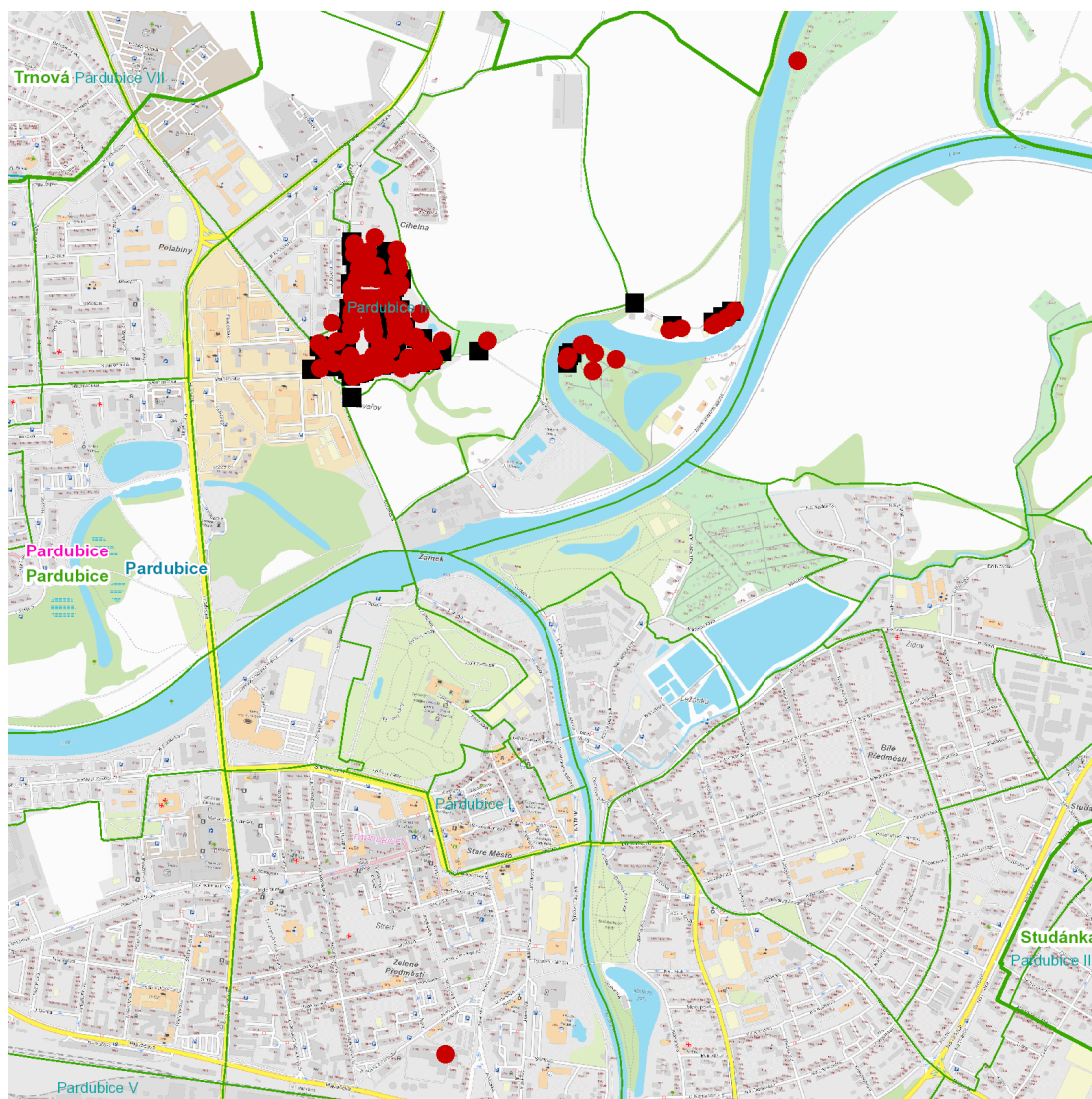
Plánovaná odstávka zahrnuje tyto lokality:**Pardubice (okres Pardubice)**městská část **Pardubice II**část obce **Cihelna****č. ev.** 18, 22, 46, 220**Areál vodních sportů: č. p.** 156; **č. ev.** 222, 223, 226**Brozanská: č. p.** 28-47, 49, 67, 70, 76, 78-82, 131, 132, 146, 148, 160**K Cihelně: č. p.** 1, 2, 3, 4**Ke Koupališti: č. p.** 51, 52, 53, 55-66, 74, 75, 226**Kunětická: č. p.** 5-12, 120, 134, 161**Mezi Zahradami: č. p.** 121-130, 137-145kat. území **Pardubice (kód 717657): parcelní č.** 1553/8, 1553/9, 1553/10, 1553/18, 1602/6, 3538/7, 3546/1, 3546/9, 3546/10, 3546/11, 3546/12, 3572, 3576/9, 3741/14, 4809, 4838

UPOZORNĚNÍ

Dotčené zařízení distribuční soustavy je nutné i v době odstávky považovat za zařízení pod napětím, a proto vás žádáme o dodržení všech zásad bezpečnosti a provedení opatření potřebných k zamezení případných škod na zdraví a majetku. | Provozovatelé výroben elektřiny jsou povinni zajistit přerušení dodávky elektřiny z výroby do vypnutého úseku distribuční soustavy.

NEJDE VÁM ELEKTŘINA...

TIP: Registrujte se zdarma na www.cezdistribuce.cz/sluzba a informace o odstávkách elektřiny budete dostávat e-mailem nebo SMS. U poruch zasíláme SMS s předpokládanou dobou obnovení dodávek. | Aktuální stav dodávek elektřiny na konkrétní adrese zjistíte snadno, rychle a bez registrace na portále **Bez Štávy** (www.bezstavy.cz).

dne 7. 2. 2025 od 7:30 do 15:00 hodin

Orientační mapový podklad odstávkou dotčených lokalit

VYSVĚTLIVKY

- – adresy dotčené odstávkou elektřiny
- – místa připojení k elektrické síti dotčená odstávkou

INFORMACE ZASLÁNA

IDDS: hhrb36i (Městský obvod Pardubice II)

IDDS: ukzbx4z (Statutární město Pardubice)