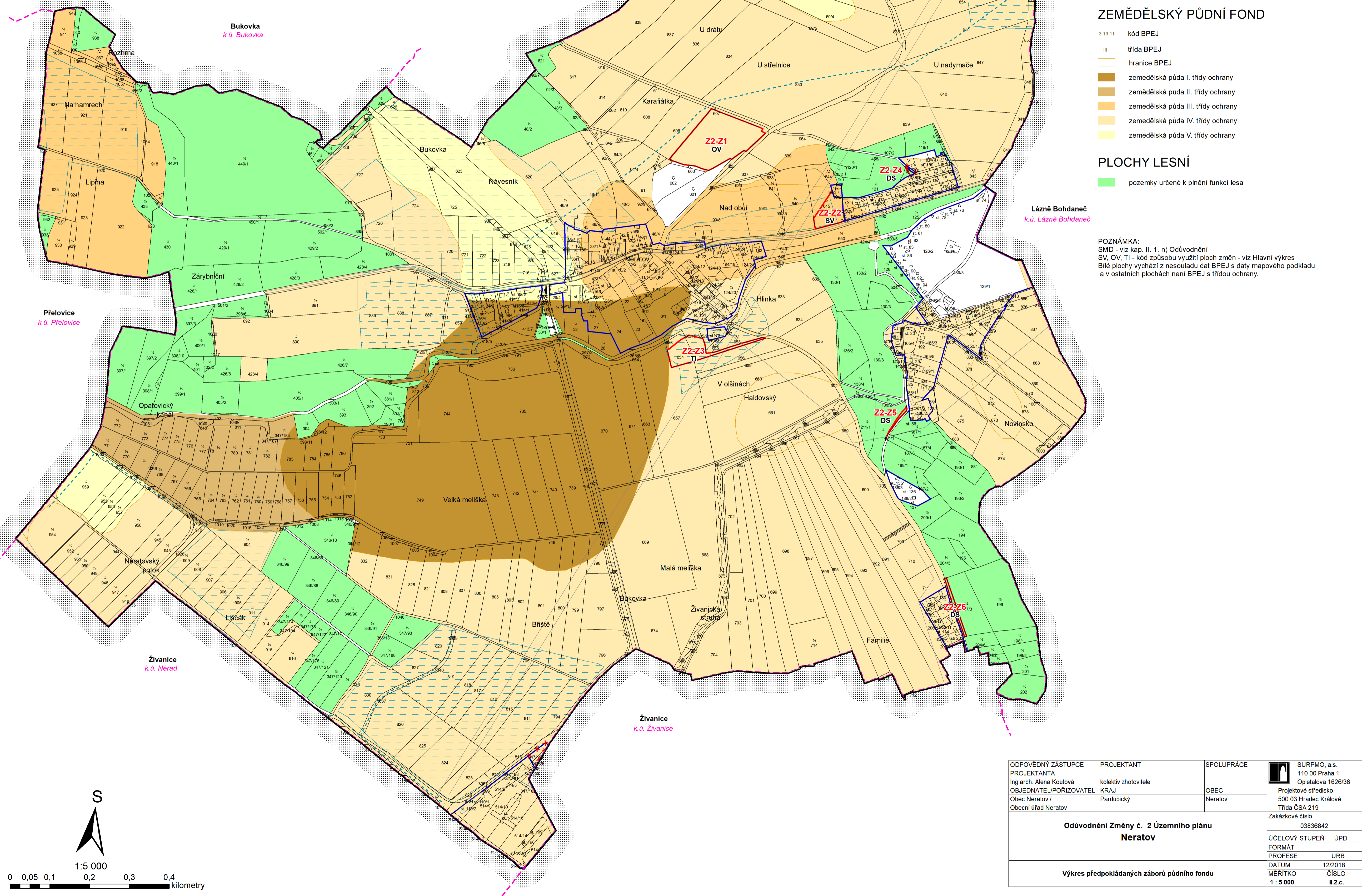


ÚZEMNÍ PLÁN NERATOV

Změna č. 2

VÝKRES PŘEDPOKLÁDANÝCH ZÁBORŮ PŮDNÍHO FONDU



HRANICE

- hranice řešeného území
- hranice katastrálního území
- hranice zastavěného území k 21.6.2018
- zábor půdního fondu v rámci SMD

INVESTICE DO PŮDY

- investice do půdy (linové odvodnění)
- investice do půdy (plošné odvodnění)

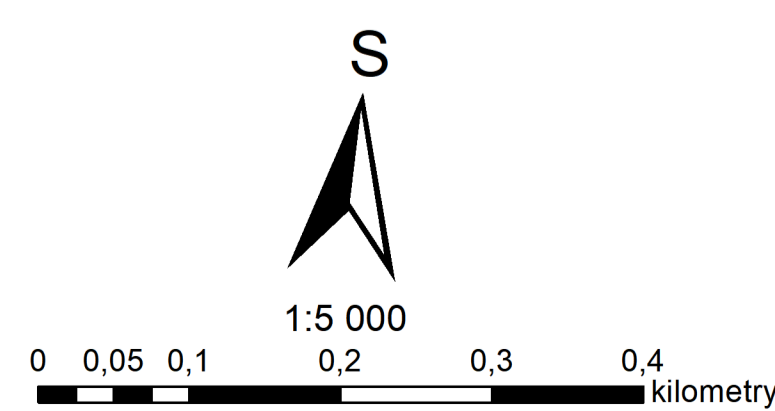
ZEMĚDĚLSKÝ PŮDNÍ FOND


- 3.19.11 kód BPEJ
- III. třída BPEJ
- hranice BPEJ
 - zemědělská půda I. třídy ochrany
 - zemědělská půda II. třídy ochrany
 - zemědělská půda III. třídy ochrany
 - zemědělská půda IV. třídy ochrany
 - zemědělská půda V. třídy ochrany

PLOCHY LESNÍ

- pozemky určené k plnění funkcí lesa

POZNÁMKA:
SMD - viz kap. II. 1. n) Odúvodnění
SV, OV, TI - kód způsobu využití ploch změn - viz Hlavní výkres
Bílé plochy vychází z nesouladu dat BPEJ s daty mapového podkladu a v ostatních plochách není BPEJ s třídou ochrany.



ODPOVĚDNÝ ZÁSTUPCE PROJEKTANTA Ing.arch. Alena Koutová	PROJEKTANT kolektiv zhotovitele	SPOLUPRÁCE	 SURPMO, a.s. 110 00 Praha 1 Opletalova 1626/36
OBJEDNATEL/POŘIZOVATEL Obec Neratov / Obecní úřad Neratov	KRAJ Pardubický	OBEC Neratov	Projektové středisko 500 03 Hradec Králové Třída ČSA 219
Odůvodnění Změny č. 2 Územního plánu Neratov			Zakázkové číslo 03836842
Výkres předpokládaných záborů půdního fondu			ÚČELOVÝ STUPEŇ ÚPD FORMÁT PROFESE URB DATUM 12/2018 MĚŘITKO ČÍSLO 1 : 5 000 II.2.c.