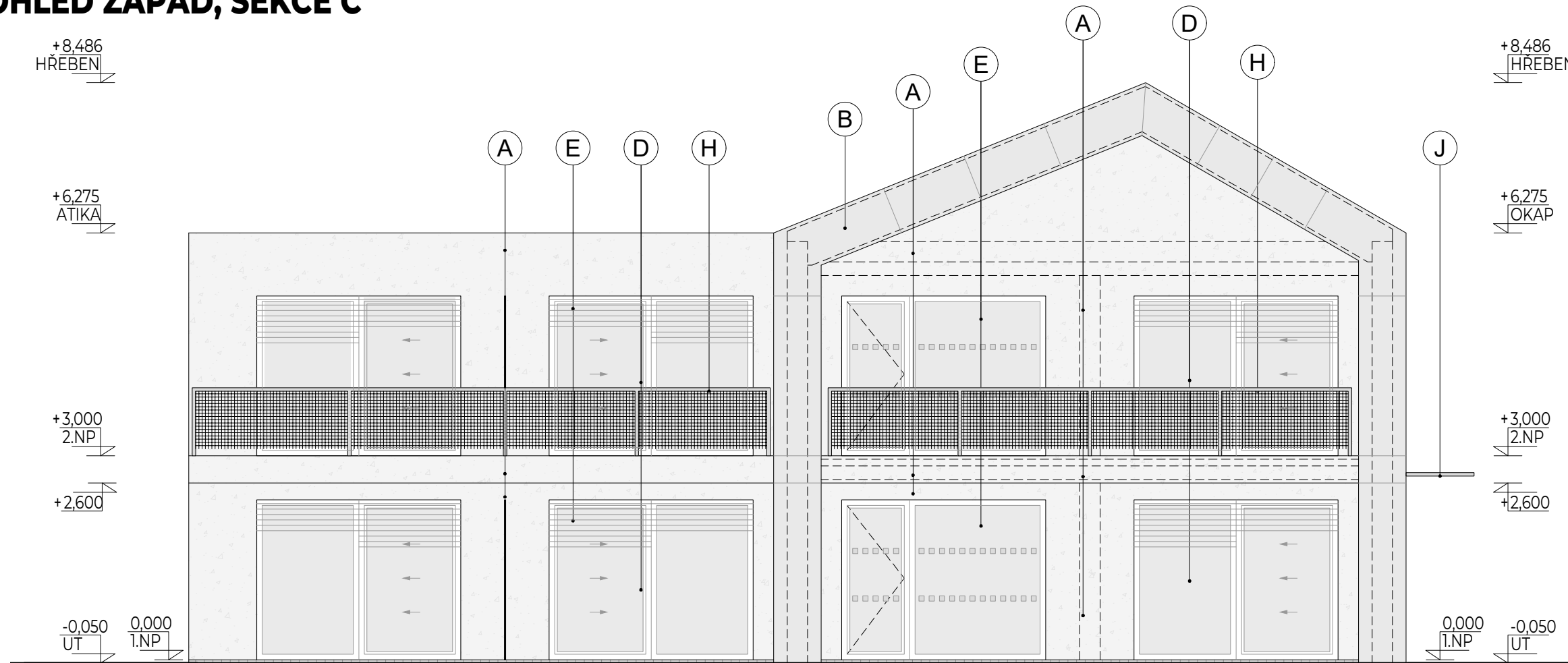
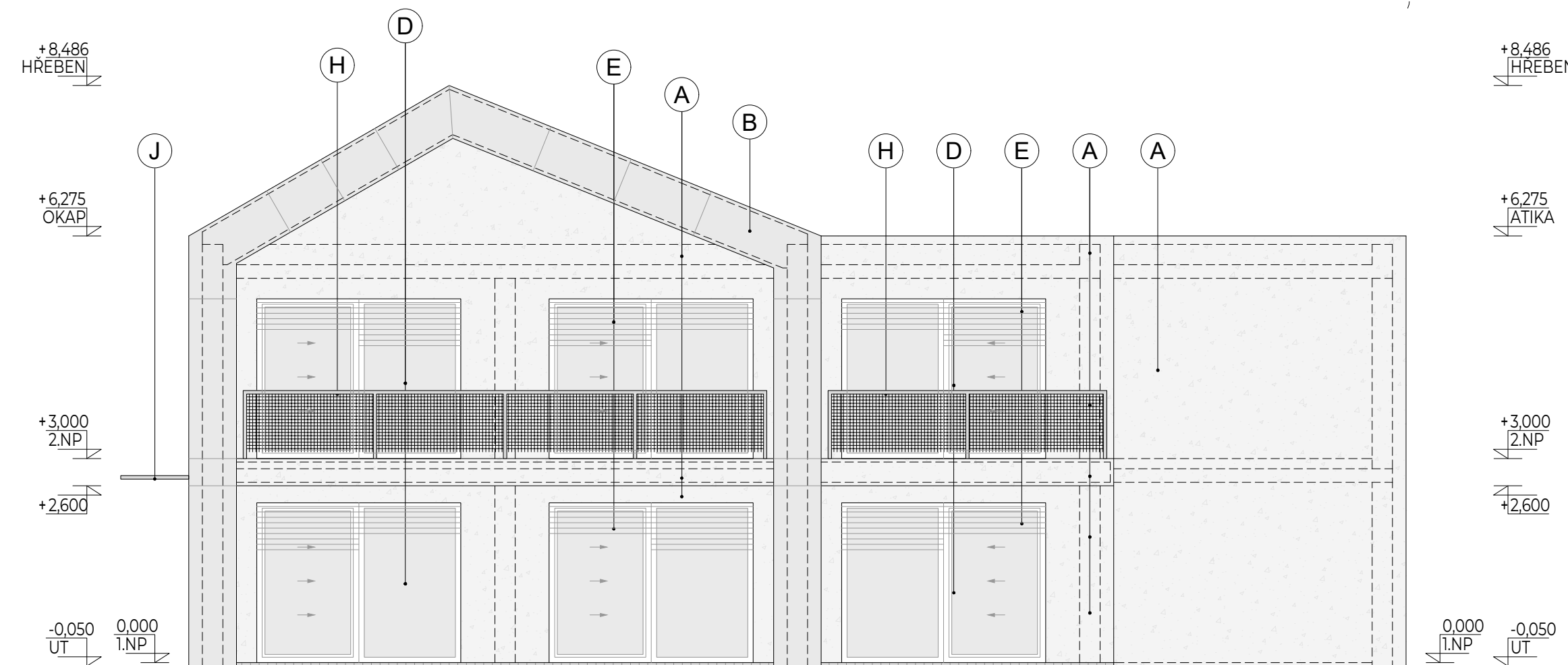


POHLED ZÁPAD, SEKCE C



POHLED VÝCHOD, SEKCE C



LEGENDA HMOT

- (A)** FASÁDNÍ OMÍTKOVÉ SOUVRSTVÍ S DEKORATIVNÍM EFEKTEM
- StoLIT, barva tmavě šedá, zrnitost 1,5 mm, struktura hrubá
- (B)** FASÁDNÍ HLINÍKOVÝ OBKLAD
- obklad z kompozitních hliníkových desek tvořící větranou fasádu
- (C)** STŘEŠNÍ HLINÍKOVÝ PLÁŠŤ
- hliníkový falcovaný plech na dřevěném bednění
- (D)** HLINÍKOVÁ OKNA A DVEŘE
- Schüco, barva Schwarz 200 (alternativní barva - RAL 7021)
- (E)** ŽALUZIE AL
- systém Hella s el. pohonem, typ 92Z, barevné řešení dle oken, barva RAL 7021
- u vybraných výplní včetně integrované sítě proti hmyzu
- (F)** KLEMPÍŘSKÉ VÝROBKY
- barevné řešení dle oken, barva RAL 7021
- oplechování střech MAPEPLAN T (vyjma kačírkových lišt)
- venkovní parapet DAFE plast
- (G)** FASÁDNÍ SEKČNÍ GARÁŽOVÁ VRATA - TRIDO
- barevné řešení dle oken, barva RAL 7021
- (H)** KOVOVÉ ZÁBRADLÍ
- obvod zábradlí z kovového profilu jákl, pasířský výrobek
- výplň z ocelových lanek tvořící síť
- barevné řešení dle oken, barva RAL 7021
- zábradlí musí splňovat požadavky normy ČSN 743305
- (I)** SKLENĚNÉ ZÁBRADLÍ
- skleněné zábradlí s bezpečnostním sklem
- zábradlí musí splňovat požadavky normy ČSN 743305
- (J)** OCELOVÁ MARKÝZA
- povrchová úprava komaxit, barevné řešení dle oken - barva RAL 7021
- barevné a materiálové řešení bude upřesněno architektem a investorem

POZNÁMKA / REVIZE

ČÍSLO PARÉ

KARĚŠ ARCH ARCHITECTONICKÁ KANCELÁŘ EUROPROJEKT	GENERALNÍ PROJEKTANT: EUROPROJEKT s.r.o. Jakubské náměstí 580/4, 602 00 Brno	AUTORIZOVANÝ PROJEKTANT: Ing. arch. MARTIN BORÁK Autorizovaný architekt Dolnopolní 482/63, Brno ČKA - 02 866
	AUTOR PROJEKTU: Ing. Arch. Martin Kareš Ph.D., MBA	
	INVESTOR: RELAX CLUB s.r.o., třída Miru 92, Zelené předměstí (Pardubice I), 530 02 Pardubice	
	DATUM: 12/2025 STUPEŇ PD: Dokumentace pro povolení záměru NÁZEV AKCE:	
HOTEL GARNI DRAŽKOVICE KÚ DRAŽKOVICE [632252] parcela číslo: 436		

KARĚŠ ARCH ARCHITECTONICKÁ KANCELÁŘ JPPK	OSAZENÍ: ± 0, 000 = 238,000 m n.m. Bpv	
	OBJEKT: 2.2.0.4.2 HOTEL, BLOK C	
	PROFESE: D.1.1 ARCHITEKTONICKO - STAVEBNÍ ŘEŠENÍ	
	VYPRACOVAL: Ing. Michal Pavel KONTROLOVAL: Ing. Michal Pavel ZODPOVĚDNÝ PROJEKTANT: Ing. Bc. Marek Juříček NÁZEV VYKRESU: POHLEDY Z, V	FORMÁT: 3x A4 MĚŘÍTKO: 1/75 ČÍSLO VYKRESU: 06