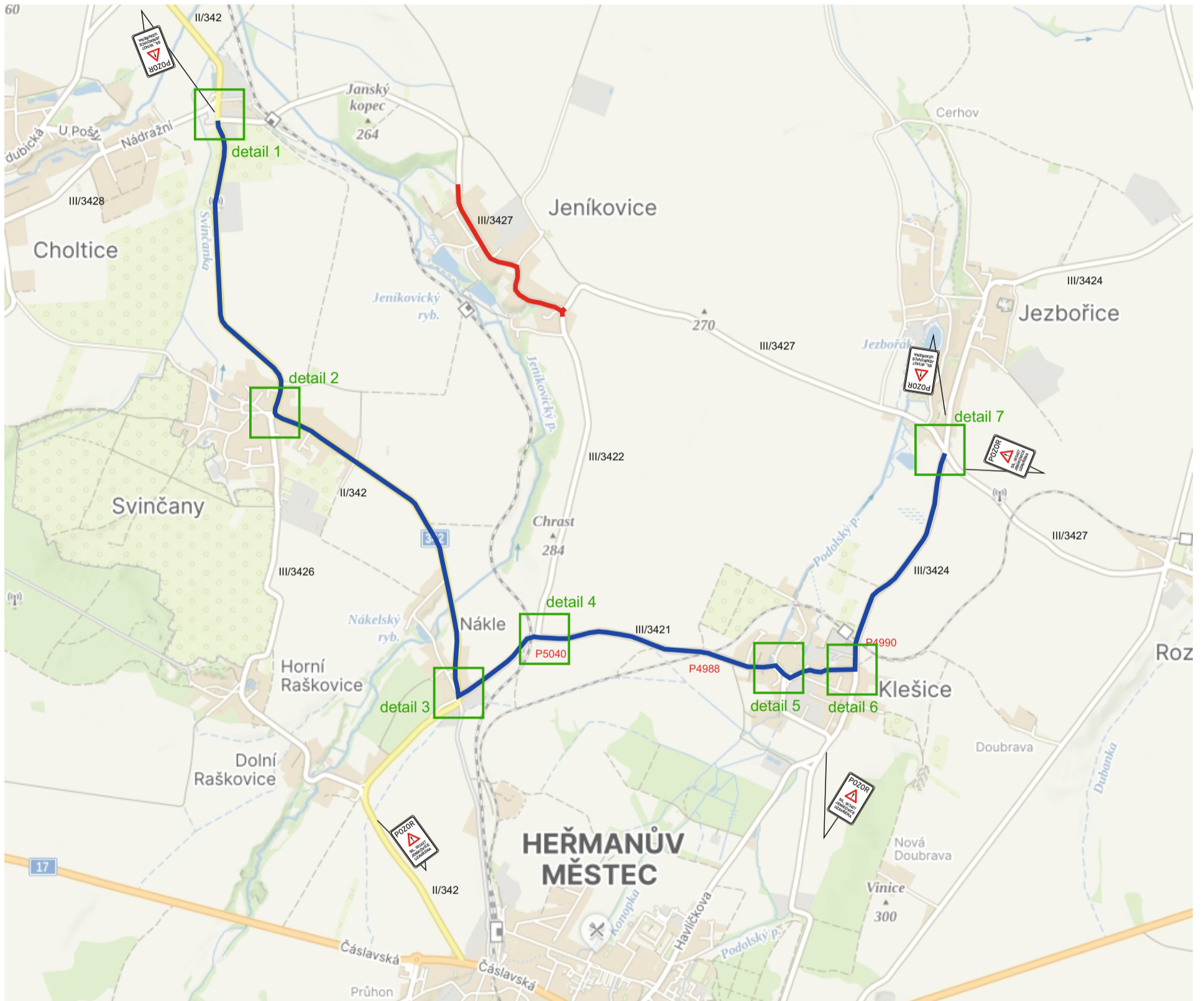


Oprava silnice III/3427 Jeníkovice

termín: 13.7. - 31.8.2026 povolení k vjezdu pouze stavba, autobusy a rezidenti
 17.8. - 25.8.2026 uzavírka pro veškerou dopravu mimo stavby, pokládka asfaltu

— uzavřený úsek 1000m
— objízdná trasa 7,26km



Stávající DZ v rozporu s DIO bude zneplatněno.
 Přístup k nemovitostem v koordinaci se stavbou.



Zhotovitel: 		
Kreslil:	Blanka Faltysová / tel.: 601 545 613	
Zodp. projektant:	David Fanta / 603 115 936 / info@dzpce.cz	
Kraj:	Okres:	Obec:
Pardubický	Pardubice	Jeníkovice
Akce:	oprava sil. III/3427	
DOPRAVNÉ INŽENÝRSKÁ OPATŘENÍ		
 DOPRAVNÍ INŽENÝRSKÉ PARDUBICE s.r.o. Rosice 155 533 51 Pardubice IČO: 259 31 916 DIČ: CZ25931016 tel.: 603 115 936 e-mail: info@dzpce.cz web: www.dzpce.cz		DATUM 11.06.2026 Č. STAVBY STUPEŇ PD DIO MĚŘÍTKO FORMÁT 5xA3

Oprava silnice III/3427 Jeníkovice

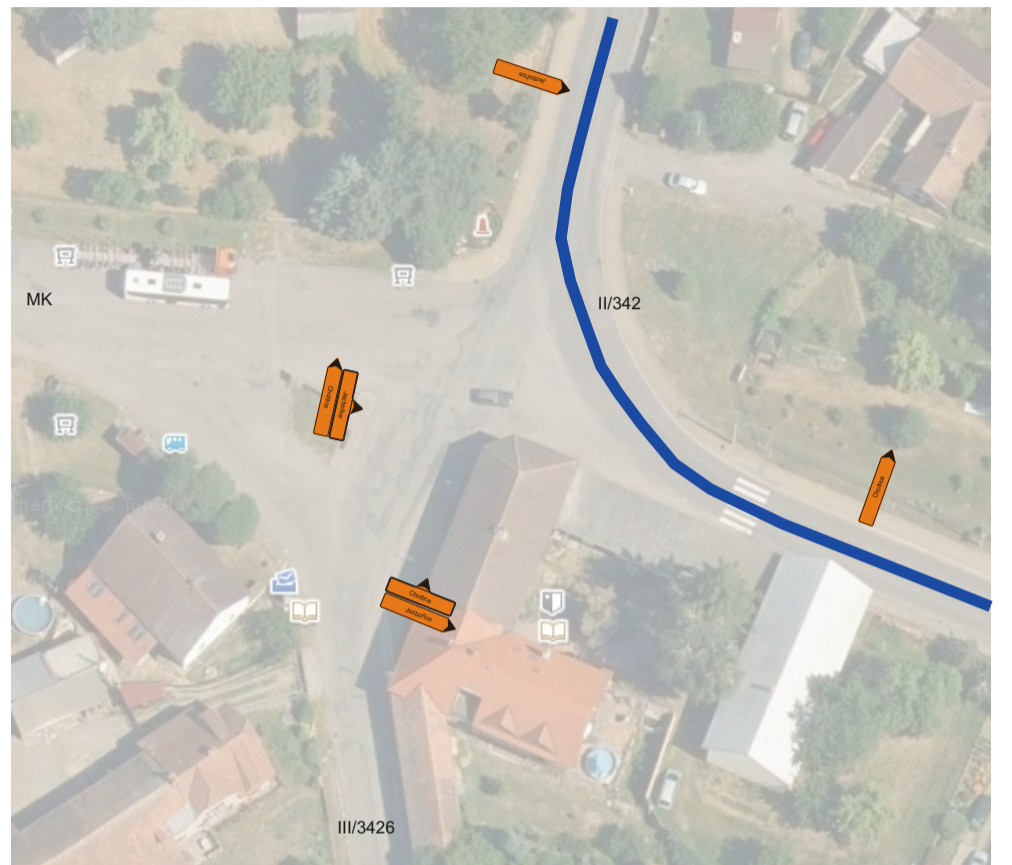
termín: 13.7. - 31.8.2026 povolení k vjezdu pouze stavba, autobusy a rezidenti
17.8. - 25.8.2026 uzavírka pro veškerou dopravu mimo stavby, pokládka asfaltu

— objízdná trasa 7,26km

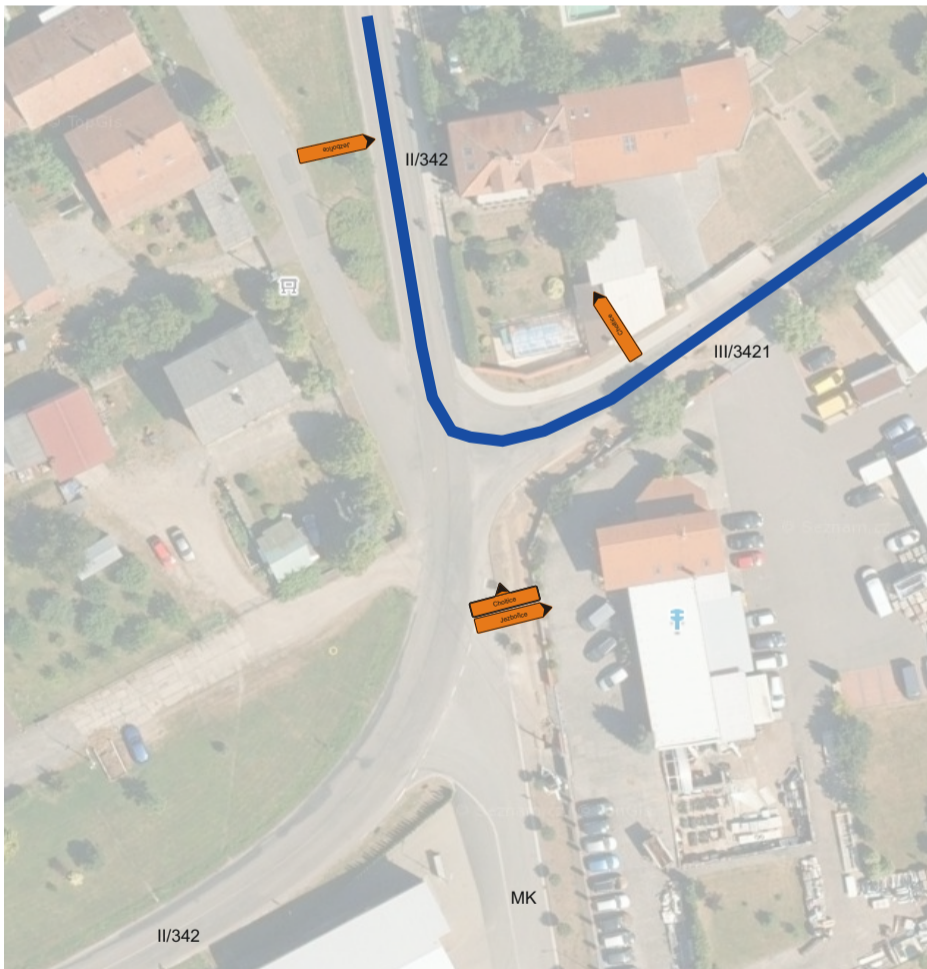
detail 1



detail 2



detail 3



detail 4



IS 11b



IS 11b

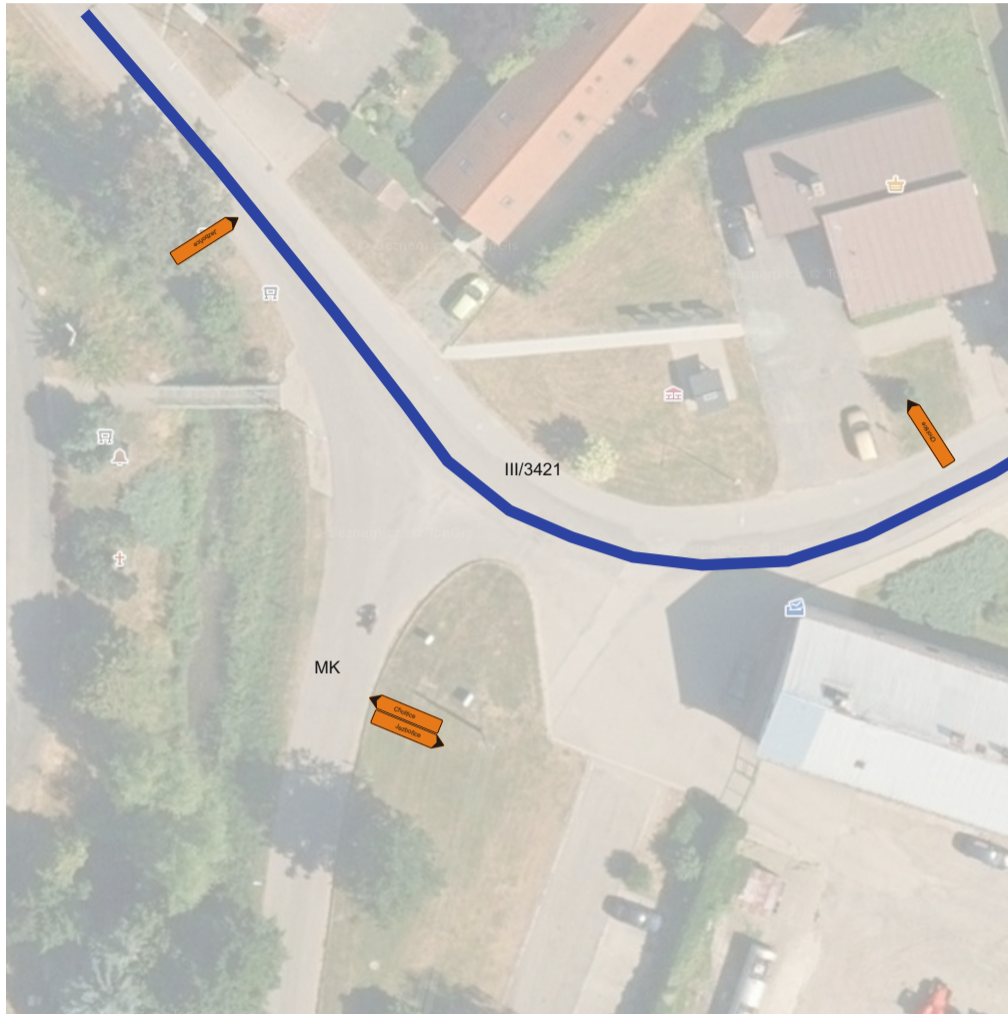


Oprava silnice III/3427 Jeníkovice

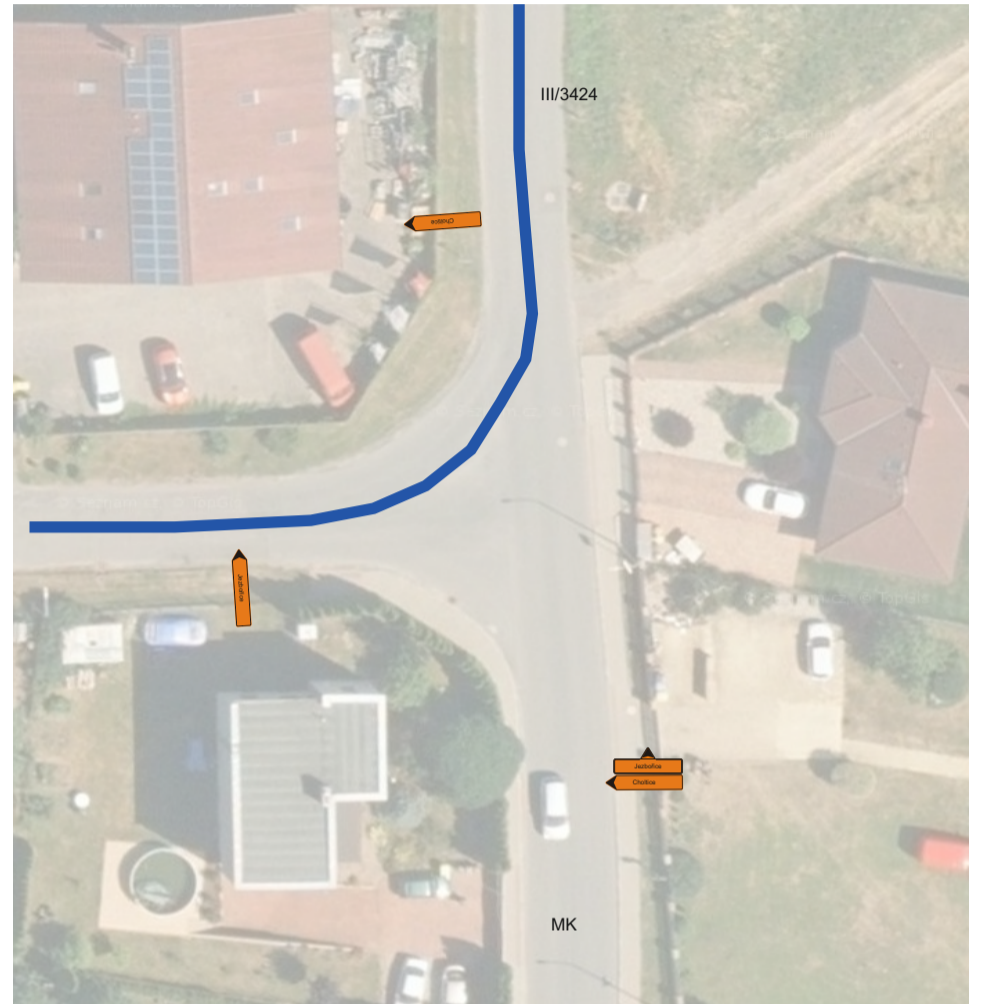
termín: 13.7. - 31.8.2026 povolení k vjezdu pouze stavba, autobusy a rezidenti
17.8. - 25.8.2026 uzavírka pro veškerou dopravu mimo stavby, pokládka asfaltu

— objízdná trasa 7,26km

detail 5



detail 6



detail 7



IS 11b



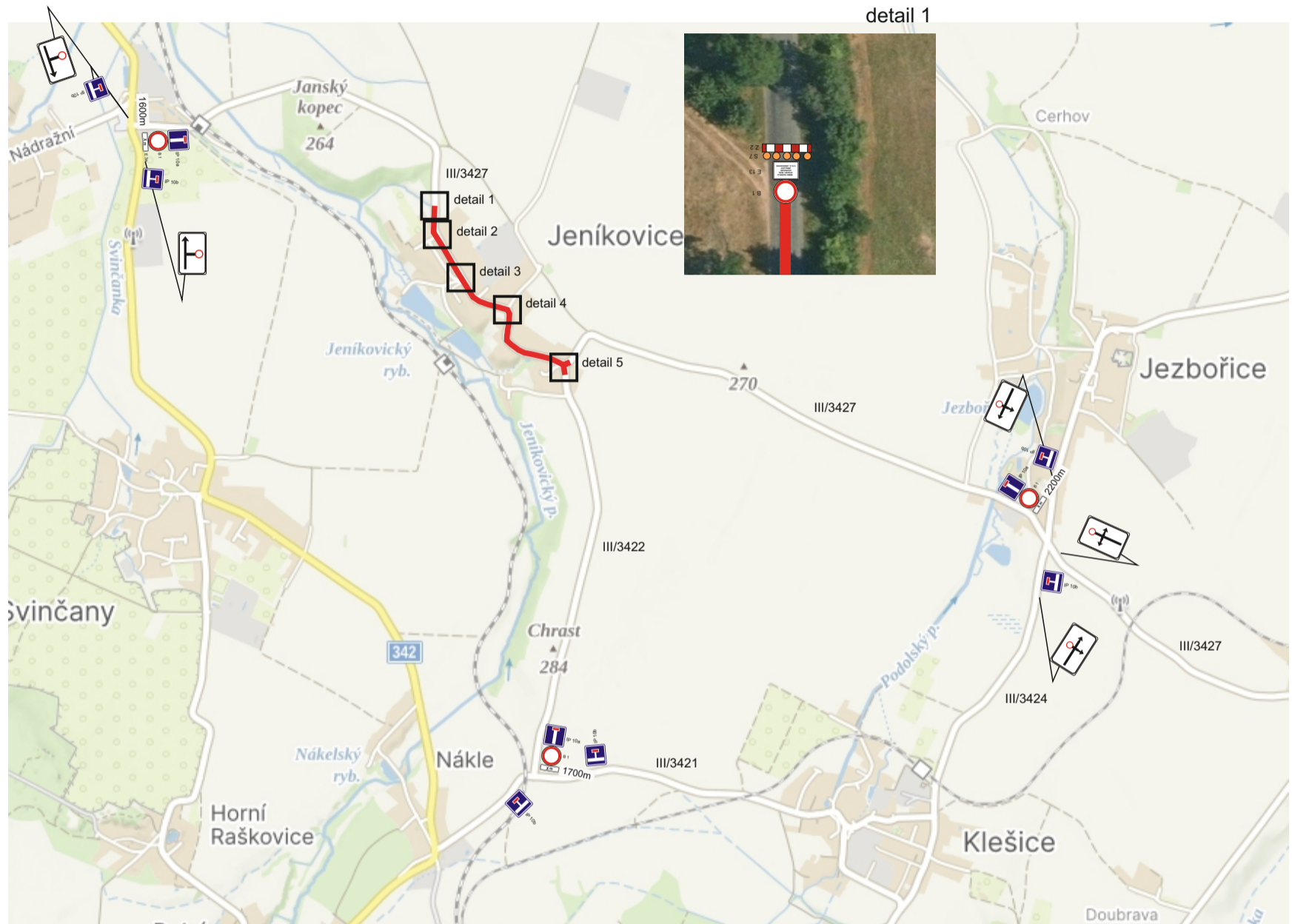
IS 11b



Oprava silnice III/3427 Jeníkovice

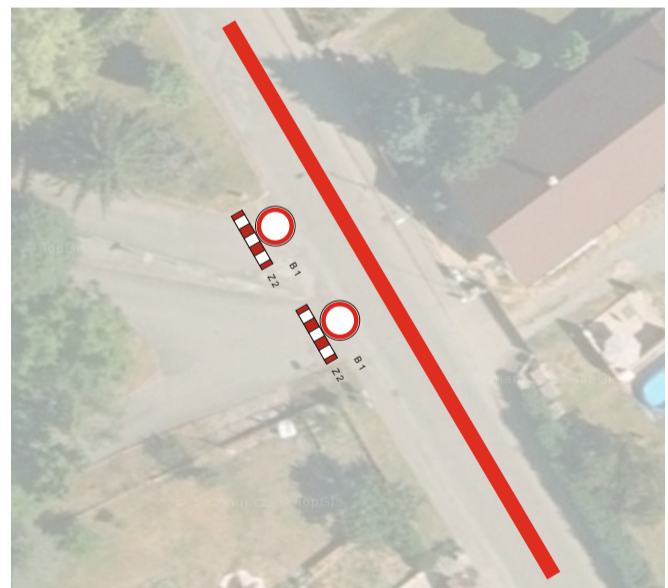
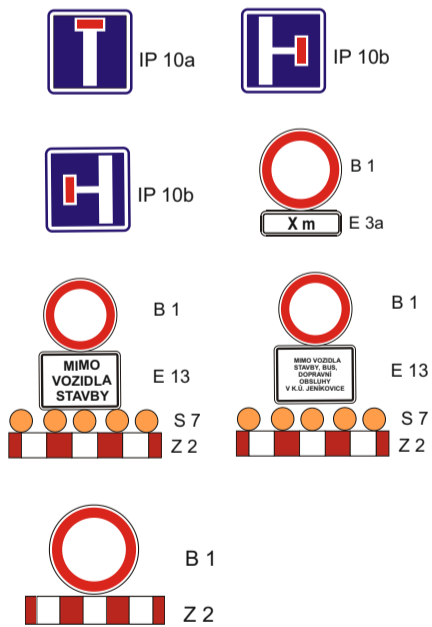
termín: 13.7. - 31.8.2026 povolení k vjezdu pouze stavba, autobusy a rezidenti, na DT text MIMO VOZIDLA STAVBY, BUS, DOPRAVNÍ OBLSUHY V K.Ú. JENÍKOVICE
 17.8. - 25.8.2026 uzavírka pro veškerou dopravu mimo stavby, pokládka asfaltu, na DT text: MIMO VOZIDLA STAVBY

— uzavřený úsek 1000m



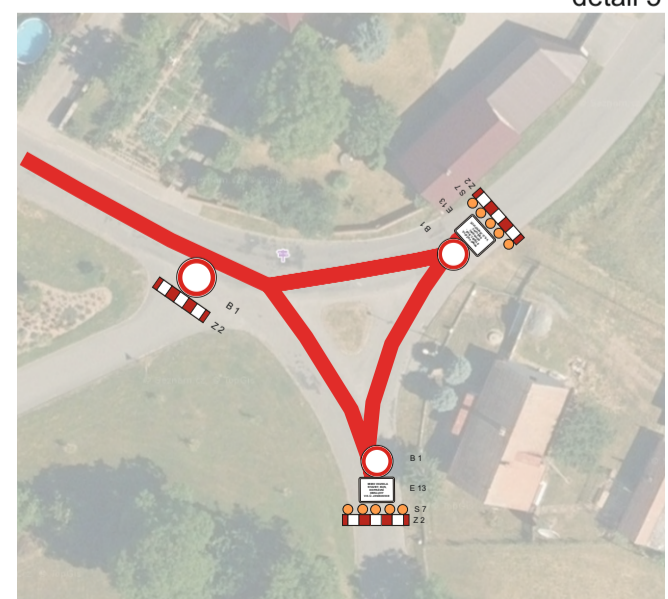
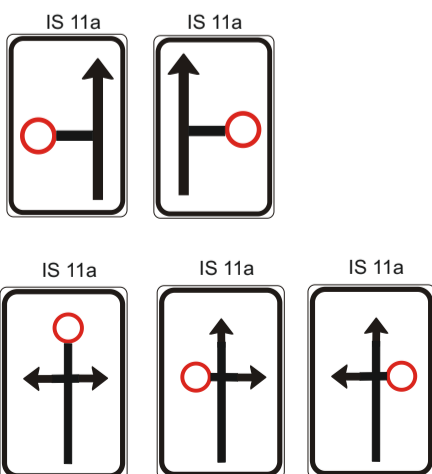
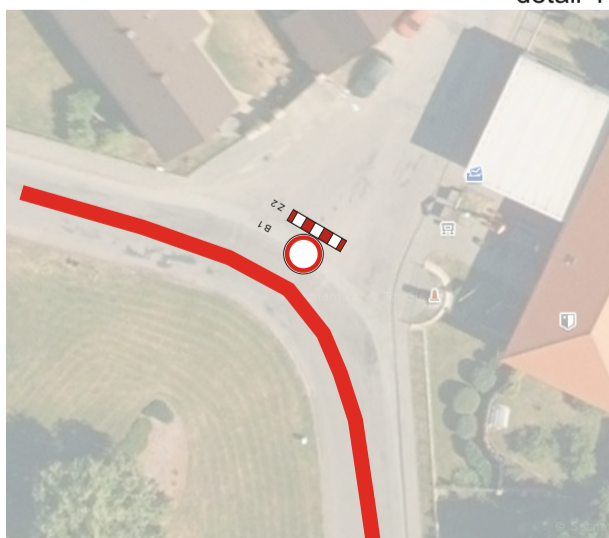
detail 2

detail 3



detail 4

detail 5



Oprava silnice III/3427 Jeníkovice

termín: 13.7. - 16.8., 26.8. - 31.8.2026 povolení k vjezdu pouze stavba, autobusy a rezidenti

Označení pracovního místa v uzavírci.

