

dne **19. 6. 2024** od **7:15** do **18:45** hodin

---

**Plánovaná odstávka zahrnuje tyto lokality:****Pardubice (okres Pardubice)**městská část **Pardubice VI**část obce **Staré Čivice****Dubánkova: č. p.** 156, 170, 171, 181, 184, 185**Chotkova: č. p.** 19, 150-154, 174, 237, 241, 243, 244, 256, 268, 269, 270, 274, 278, 281, 369, 372, 373, 381, 400, 401, 402, 403**K Pišici: č. p.** 284-299, 301, 302**Ke Mlýnu: č. p.** 114, 119, 182**Kokešova: č. p.** 303, 305-336, 340-350**Oišová: č. p.** 352-365, 367**Přeloučská: č. p.** 23, 30, 59, 92, 93, 136, 137, 138, 139, 146, 147, 148, 149, 155, 157-164, 166, 173, 176, 177, 179, 180, 183, 199, 207, 208, 210, 211, 213, 214, 215, 216, 221, 226, 228, 231, 233, 235, 240, 248, 255, 267, 275, 279, 339, 351, 379, 389**V Borku: č. p.** 188**Za Oborou: č. p.** 24, 51, 94, 105, 106, 107, 110, 118, 120, 186, 205, 209, 217, 236, 247, 337kat. území **Staré Čivice** (kód **754170**): **parcelní č.** 48/1, 242, 517/12, 517/13, 566/1, 574/1, 580/13, 580/20, 580/21, 581/10, 588/3, 588/4, 588/8, 627/80, 630/5, 808/15**Starý Mateřov (okres Pardubice)**

č. p. 410, 412-424

kat. území **Starý Mateřov** (kód **755079**): **parcelní č.** 801

---

**UPOZORNĚNÍ**

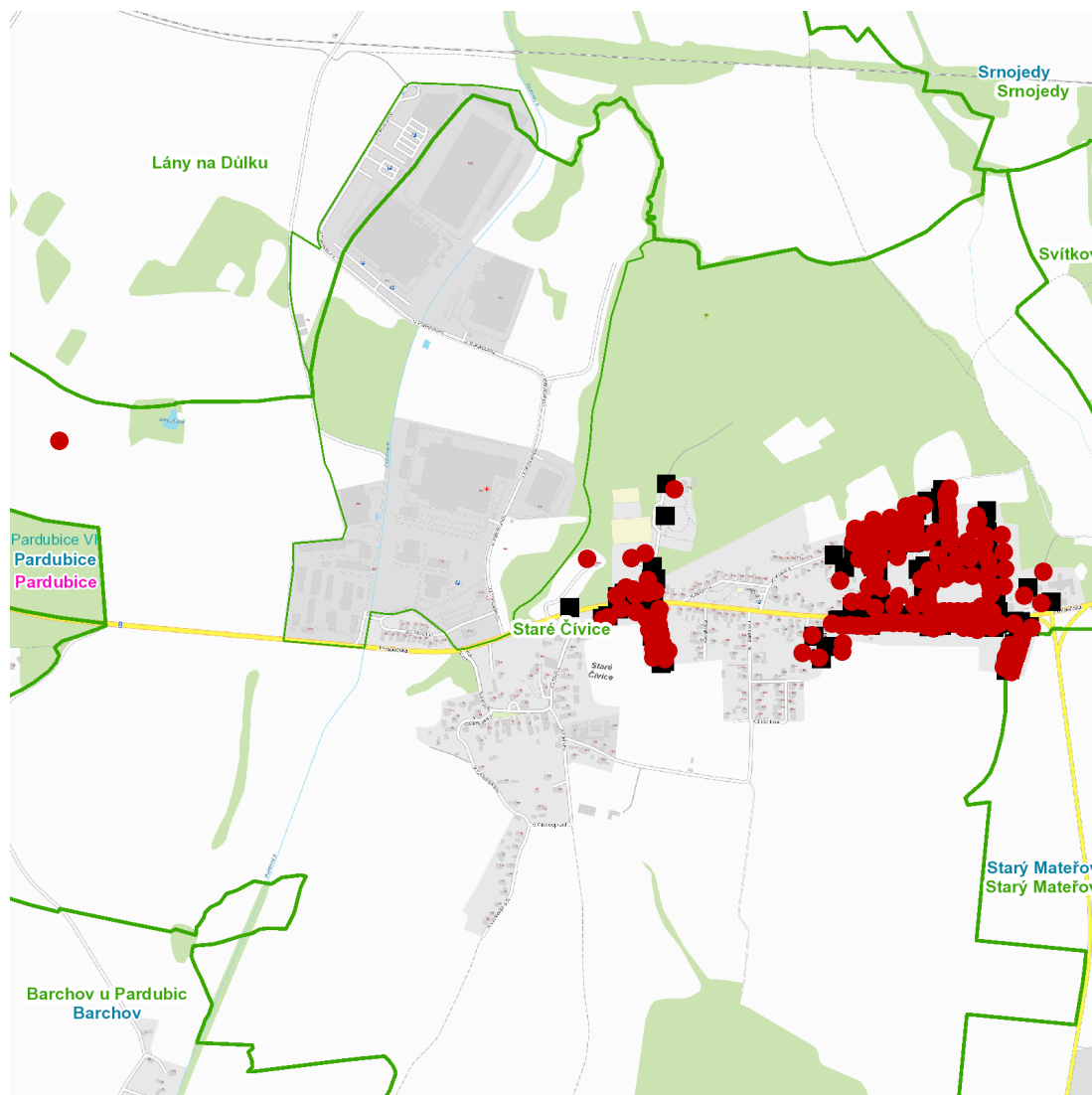
**Dotčené zařízení distribuční soustavy je nutné i v době odstávky považovat za zařízení pod napětím**, a proto vás žádáme o dodržení všech zásad bezpečnosti a provedení opatření potřebných k zamezení případných škod na zdraví a majetku. | Provozovatelé výroben elektřiny jsou povinni zajistit přerušeni dodávky elektřiny z výroby do vypnutého úseku distribuční soustavy.

---

**NEJDE VÁM ELEKTŘINA...**

**TIP:** Registrujte se zdarma na [www.cezdistribuce.cz/sluzba](http://www.cezdistribuce.cz/sluzba) a informace o odstávkách elektřiny budete dostávat e-mailem nebo SMS. U poruch zasíláme SMS s předpokládanou dobou obnovení dodávek. | Aktuální stav dodávek elektřiny na konkrétní adrese zjistíte snadno, rychle a bez registrace na portále **Bez Štávy** ([www.bezstavy.cz](http://www.bezstavy.cz)).

---

**dne 19. 6. 2024 od 7:15 do 18:45 hodin****Orientační mapový podklad odstávkou dotčených lokalit****VYSVĚTLIVKY**

- – adresy dotčené odstávkou elektřiny
- – místa připojení k elektrické síti dotčená odstávkou

**INFORMACE ZASLÁNA**

IDDS: vy7byam (Městský obvod Pardubice VI)

IDDS: dx6a5ft (Obec Starý Mateřov)