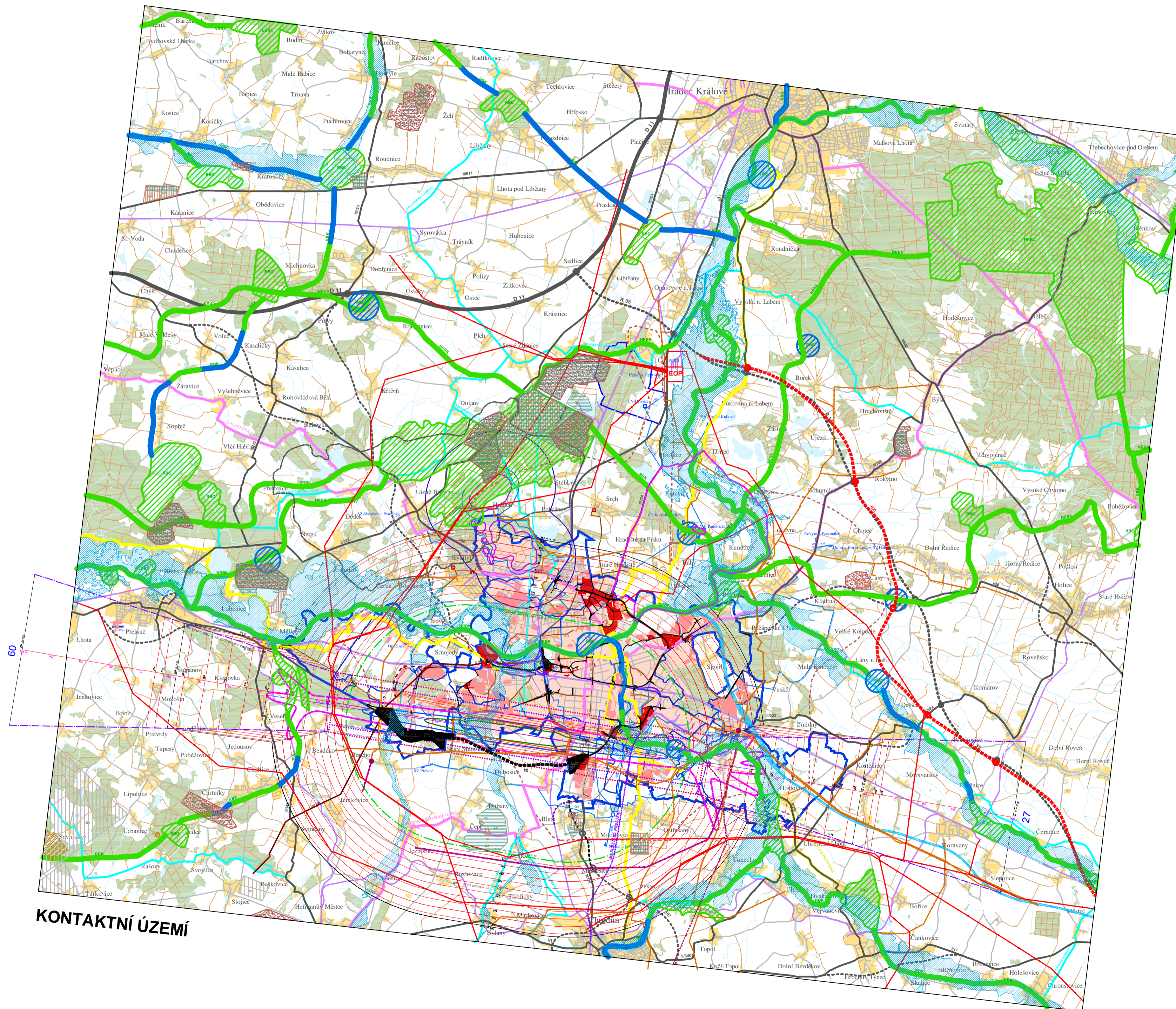


# VI. ZMĚNY ÚZEMNÍHO PLÁNU MĚSTA PARDUBICE

ODŮVODNĚNÍ - ŠIRŠÍ VZTAHY

1 : 5000



## LEGENDA VI. ZMĚNY ÚPM :

stav	návrh
	trasa komunikace R35
	MÚK na komunikaci R35
	kommunikace I/2
	vnější dopravní síť
	vnitřní dopravní síť
	železnice
	plocha zastavitelného území
	plocha záplavového území Q100

## LEGENDA platného ÚPM :

stav	návrh
	hranice řešeného území
	plochy lesů
	vodní plochy a toky
	železnice
	dálkové cyklotrasy - národní
	dálkové cyklotrasy - regionální
	místní cyklotrasy

## ŘEŠENÉ ÚZEMÍ

	plocha současně zastavěného území
	plocha zastavitelných území
	kommunikace 1. třídy
	vybraná komunikační síť
	ostatní komunikační síť

## MIMO ŘEŠENÉ ÚZEMÍ

	plochy sídel
	trasa dálnice
	nadřazená komunikační síť
	ostatní komunikace
	cesty

## TECHNICKÁ INFRASTRUKTURA

	plynovod VVTL
	plynovod VTL
	předávací stanice VVTL
	produktovod
	nadzemní vedení elektro VVN
	hlavní kanalizační stoky
	ČOV
	CS
	hranice území uvažovaného k napojení na ČOV Pardubice
	hlavní vodovodní řady
	objekty na vodovodní síti
	územní rezerva pro umělé vodní kanál a související zařízení

## LIMITY A OSTATNÍ OMEZUJÍCÍ VLIVY

	ochranné pásmo letiště - hlukové A - 85 dB
	ochranné pásmo letiště - hlukové B - 90 dB
	ochranné pásmo letiště - hlukové C - 95 dB
	ochranné pásmo vztetového a přiblížovacího prostoru
	ochranné pásmo vodorovné roviny 264 m n.m.
	ochranné pásmo provozních ploch
	ochranné pásmo proti nebezpečným a klamavým jevům
	ochranné pásmo s omezením vzdušných vedení VN a VVN
	ochranné pásmo leteckých radiových zabezpečovacích zařízení
	ochranné pásmo NKP Státní hrad Kunětická hora
	hranice zátopového území
	ochranné pásmo vodního zdroje
	širší prozatímní ochranné pásmo přir. léčivých zdrojů peloidů a vod
	dobyvací prostory
	chráněná ložisková území
	výhradní ložiska nerostných surovin
	poddolovaná území
	prognózní zdroje nerostných surovin
	bezpečnostní pásmo závodu Explosia - 2. pásmo
	bezpečnostní pásmo závodu Explosia - 3. pásmo
	bezpečnostní pásmo závodu Explosia - 4. pásmo

## ÚSES

	nadregionální a regionální biocentrum
	osa nadregionálního a regionálního biocentrumu

KONTAKTNÍ ÚZEMÍ

Objednatel: Statutární město Pardubice	 ARCHITEKTURA + URBANISMUS REGIONÁLNÍ ÚZEMNÍ MANAGEMENT	zakázka : 05/2008
Zhotovitel: Atelier AURUM s.r.o. Pardubice		datum : 10/2009
Zodpovědný projektant : Ing. arch. Ivana Petru	Odborná spolupráce : atelier AURS, spol. s r.o. Ing. arch. Milan Körner, CSc.	etapa: upravený návrh
Zpracovatelský kolektiv : Ing. Drahoš Jiráček Ing. arch. Jana Půlpýřilová Ing. Pavel Petru	měřítko : 1 : 50 000	
VI. ZMĚNY ÚZEMNÍHO PLÁNU MĚSTA PARDUBICE - NÁVRH		příloha č.: II.B2
Širší vztahy		