



**Pardubice**

Magistrát města Pardubic  
Odbor dopravy - Oddělení silniční dopravy a silničního  
hospodářství  
nám. Republiky 12, 530 21 Pardubice



S00BX02HW3FP

Váš dopis zn.:

Ze dne:

Číslo jednací: MmP 131015/2024

Spisová značka: SZ\_MMP 123438/2024

Počet listů: 6

Počet příloh: 0

Vyřizuje: Luděk Fiedler

Telefon: 466 859 195

E-mail: ludek.fiedler@mmp.cz

Datum: 27.09.2024

k vyvěšení:

- Magistrát města Pardubic, odbor dopravy
- Statutární město Pardubice – Úřad Městského obvodu Pardubice V, Češkova 22, 530 02 Pardubice, IČ: 00274046

## **Veřejná vyhláška**

### **Opatření obecné povahy**

Magistrát města Pardubic, odbor dopravy, správní orgán oprávněný ke stanovení přechodné úpravy provozu na pozemních komunikacích dle ustanovení § 77 odst. 1 písmeno c) zákona č. 361/2000 Sb., o provozu na pozemních komunikacích, ve znění pozdějších předpisů, dále jen zákon o provozu na pozemních komunikacích, na základě § 171 zákona č. 500/2004 Sb., správní řád, ve znění pozdějších předpisů, dále jen správní řád

vydává opatření obecné povahy  
spočívající

### **ve stanovení přechodné úpravy provozu na pozemních komunikacích v Pardubicích**

Magistrát města Pardubic, odbor dopravy, jako příslušný obecní úřad obce s rozšířenou působností po předchozím písemném vyjádření Policie České republiky, Krajského ředitelství policie Pardubického kraje, vydaném pod č. j. KRPE-83933-2/ČJ-2024-170606 dne 19. 9. 2024 a KRPE-83482-2/ČJ-2024-170606 dne 18. 9. 2024

#### **s t a n o v í**

ve smyslu ustanovení § 77 odst. 1 písmeno c) zákona o provozu na pozemních komunikacích a o změnách některých zákonů, v platném znění a vyhlášky č. 294/2015 Sb., přechodnou úpravu k označení vyhrazených parkovacích stání pro doprovod dětí do mateřské školy v ulicích Rožkova a Gorkého v Pardubicích.

Žadatel: Statutární město Pardubice, Pernštýnské nám. 1, 530 02 Pardubice, IČ: 00274046

V souvislosti s tímto, je stanoveno užití dopravních značek:

- **IP12 (počet 2 x) + E13 s textem „PRO DOPROVOD DĚTÍ MŠ GORKÉHO, PO – PÁ 6:30 – 08:30., 14:30 – 16:30, V10e** – parkoviště před DDM DELTA, Gorkého 2658
- **IP12 (počet 2 x) + E13 s textem „PRO DOPROVOD DĚTÍ MŠ GORKÉHO, PO – PÁ 6:30 – 08:30., 14:30 – 16:30, V10e, posunutí stávajícího vodorovného dz IP12 + E13** – na začátku ulice Rožkova od ulice Teplého

S ohledem na zajištění bezpečnosti provozu požadujeme následující:

- Dopravní značení a dopravní zařízení bude umístěno v souladu s TP 65, TP 66 a vyhláškou č. 294/2015 Sb., kterou se provádějí pravidla provozu na pozemních komunikacích.
- Svislé dopravní značení bude umístěno na sloupek určený pro přechodnou úpravu provozu.
- Vodorovné dopravní značení bude provedeno způsobem určeným pro přechodnou úpravu provozu v souladu s TP 65 a bude po skončení platnosti přechodné úpravy provozu řádně odstraněno.

Dopravní značení a zařízení provedte jako:	přenosné svislé a vodorovné dopravní značky,
Provedení dopravního značení a zařízení:	retroreflexní
Platnost úpravy:	2. 10. 2024 – 30. 9 2024 – ulice Gorkého 20. 10. 2024 – 19. 10. 2024 – ulice Rožkova
Důvod:	rekonstrukce mateřské školy
Odpovědnost za řádné provedení úpravy:	Magistrát města Pardubic, odbor dopravy

Další podmínky pro provedení přechodné úpravy provozu:

- Dopravní značení, případně dopravní zařízení, provedte dle přiloženého situačního plánu, který je nedílnou součástí tohoto stanovení a podle odkazu či slovního popisu uvedeného v tomto stanovení.
- Přechodné dopravní značky musí být umístěny v souladu s TP 66 – Zásady pro označování pracovních míst na pozemních komunikacích, schválenými Ministerstvem dopravy čj. 21/2015-120-TN/1 ze dne 12. 3. 2015 s účinností od 1. 4. 2015, na sloupcích červeno-bíle pruhovaných, spodní okraj přenosné dopravní značky musí být nejméně 0,6 m nad úroveň vozovky a pokud možno v jednotné výšce v rámci pracovního místa. Dopravní značení a zařízení musí odpovídat vyhlášce č. 294/2015 Sb., ČSN EN 12899-1, VL 6.1, VL 6.2, VL 6.3.
- Žadatel je povinen zajišťovat průběžnou kontrolu a údržbu dopravního značení a zařízení tak, aby bylo v řádném stavu.

## Odůvodnění:

Magistrát města Pardubic, odbor dopravy (dále též „správní orgán“) stanovuje přechodnou úpravu provozu na parkovišti před DDM DELTA, Gorkého 2658 a parkovacím pruhu v ulici Rožkova v Pardubicích, dle požadavku odboru školství, kultury a sportu MMP. Důvodem návrhu je rekonstrukce Mateřské školy Kamarád, Teplého 2100 a částečné přesunutí provozu mateřské školy do budovy DDM DELTA, Gorkého 2658. Účelem přechodné úpravy provozu je bezproblémové parkování a bezpečný doprovod dětí do mateřské školy. Správní orgán k návrhu přechodné úpravy provozu obdržel vyjádření dotčeného orgánu, Krajského ředitelství policie Pardubického kraje, které zohlednil při vydání opatření obecné povahy. Na základě ustanovení § 77 odst. 5 zákona o provozu na pozemních komunikacích, ve znění pozdějších předpisů, vydal správní orgán stanovení bez návrhu opatření obecné povahy, jelikož se jedná o stanovení přechodné úpravy provozu na pozemních komunikacích.

## Poučení:

Proti opatření obecné povahy nejsou přípustné žádné opravné prostředky ve smyslu obecných předpisů o správním řízení.

Luděk Fiedler  
referent odboru dopravy

„otisk úředního razítka“

Příloha: Situační plán

### Obdrží účastníci:

- Statutární město Pardubice – Úřad Městského obvodu Pardubice V, Češkova 22, 530 02 Pardubice, IČ: 00274046

dotčené orgány:

- Krajské ředitelství policie Pardubického kraje, Na Spravedlnosti 2516, Pardubice, IČ: 72050250

Na vědomí:

- Služby města Pardubic, a.s., Hůrka 1803, 53012 Pardubice IČ: 25262572

Tato veřejná vyhláška musí být vyvěšena nejméně po dobu 15-ti dnů na úřední desce Magistrátu města Pardubic a na úřední desce Statutárního města Pardubice – Městského obvodu Pardubice V.

Vývěsní lhůta začíná den následující po dni vyvěšení, sejmutí vyhlášky je možné následující pracovní den po posledním dni vývěsní lhůty. Pátý den po vyvěšení je dnem nabytí účinnosti.

Po uplynutí lhůty vraťte potvrzenou veřejnou vyhlášku Magistrátu města Pardubic odboru dopravy, Oddělení silniční dopravy a silničního hospodářství, zpět.

*vypraveno dne: 27. 9. 2024*

*vyvěšeno dne:*

*sejmuto dne: .....*

*Razítko, podpis orgánu, který potvrzuje vyvěšení a sejmutí oznámení.*

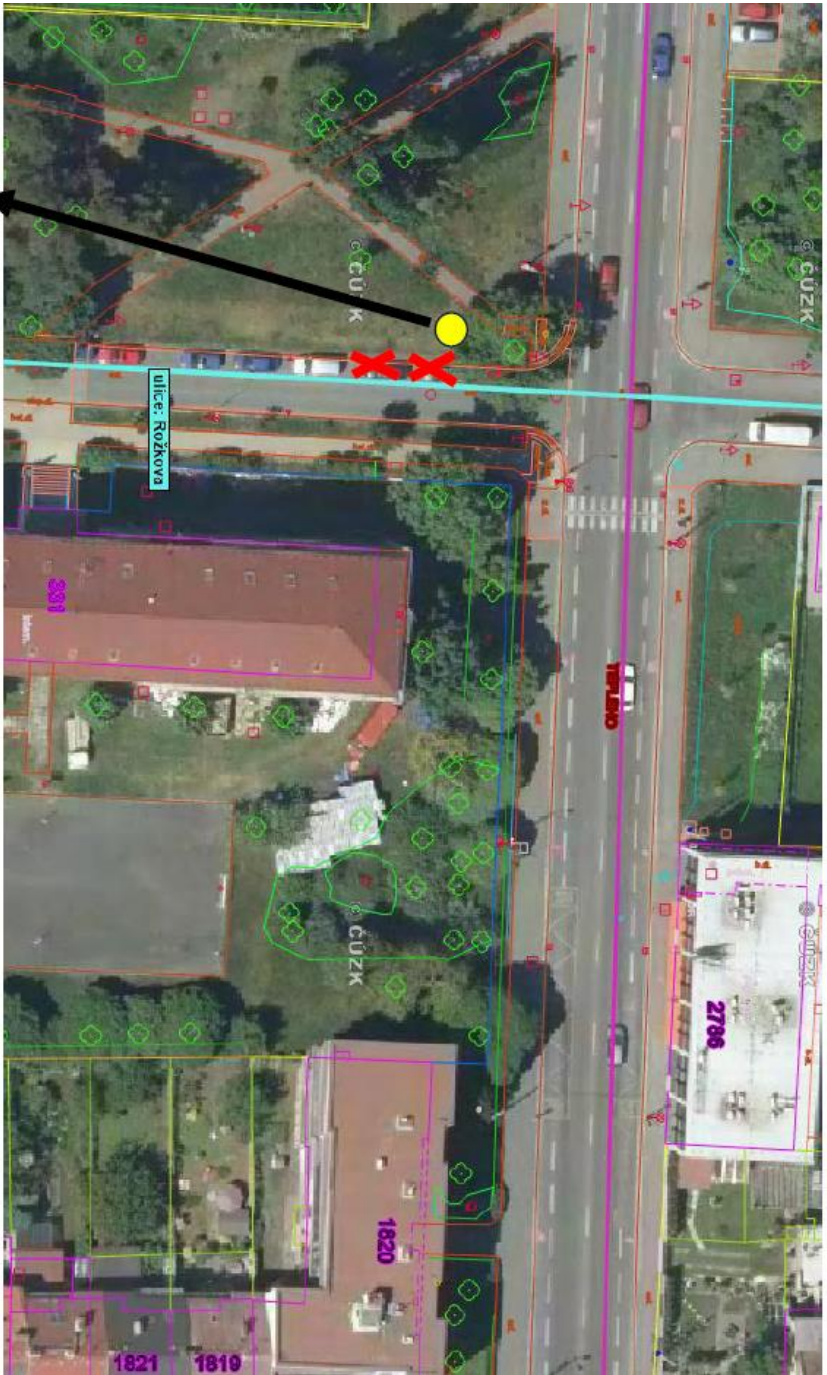
*Zveřejněno způsobem umožňujícím dálkový přístup dne: 27. 9. 2024*

*Razítko a podpis orgánu, který tímto potvrzuje předepsané vyvěšení a sejmutí tohoto oznámení a jeho zveřejnění způsobem umožňujícím dálkový přístup:*

.....



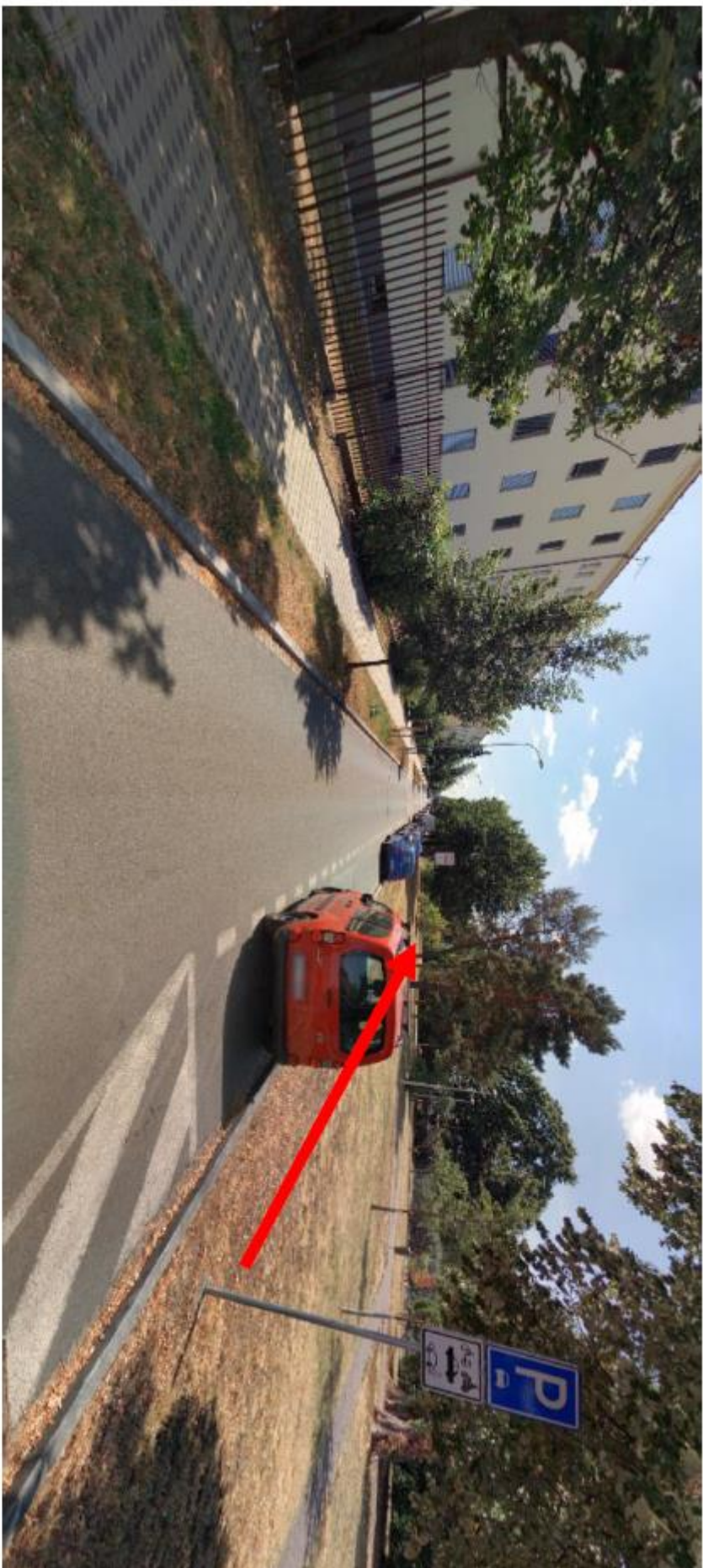
IP 12 (2×) + E13 PRO DOPROVOD DĚTÍ MŠ GORKÉHO; + V10e  
PO-PÁ  
06,30 – 08,30 hod.  
14,30 – 16,30 hod.



IP 12 (2x) + E13 „PRO DOPROVOD DĚTÍ DO MŠ; PO-PÁ; 6,30- 8,30; 14,30-16,30 + V10e







ul. Rožkova – IP1 1b + E13 posunout za nově instalované IP 12 (2x) .....