

Vedoucí projektu	Ing. Shejbal	Středisko	3
Odpovědný projektant	Ing. Shejbal	Vedoucí	Ing. Shejbal
Zpracovatel	Ing. Shejbal	Zak.č.	20126300002
Průzkoušel	Ing. Právda	Arch.č.	01021
Kontroloval	Ing. Hodek	Datum:	06/2021
Zadovatel	Svazek obcí Hradubická Labská	účel	DVSP

CYKLOSTEZKA V ÚSEKU VYSOKÁ NAD LABEM (MOST PŘES LABE) - OPATOVICE NAD LABEM
SITUAČNÍ VÝKRESY

KOORDINAČNÍ SITUAČNÍ VÝKRES
2. DÍL, KM 0,750 - 1,350

část dok.
C
měřítko
1:500
č.výkresu
3.2

LEGENDA PLOCH:

	ALTÁTNĚ VOZOVKY		KÁCENÍ DŘEVIN
	VÁROVNÉ PÁSY		VÝŠADBA DŘEVIN
	KAMENNÁ DLAŽBA		VRTY GP
	ŘÁMSY		KABELOVÉ CHRÁNIČKY
	NEZPEVNĚNÉ, ZATRAVNĚNÉ PLOCHY		OCHRANNÁ PÁSMO
			HRANICE TRVALÉHO ZÁBORU
			HRANICE DOČASNÉHO ZÁBORU

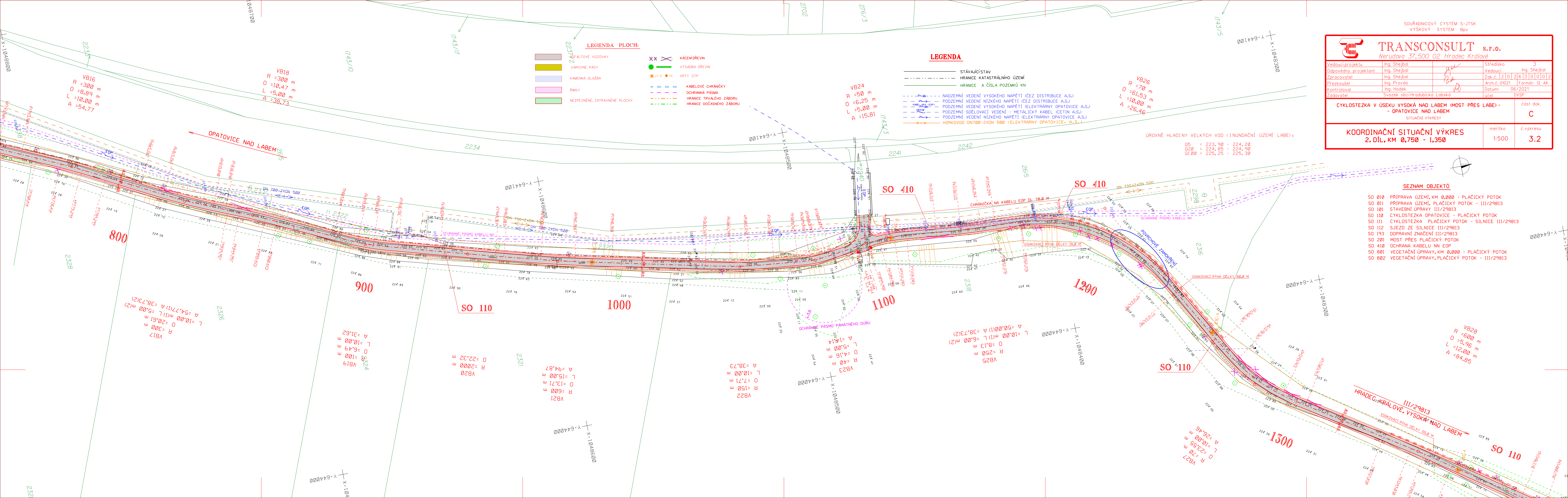
LEGENDA

	STÁVAJÍCÍ STAV		NADZEMNÍ VEDENÍ VYSOKÉHO NAPĚTÍ (ČEZ DISTRIBUCE A.S.)
	HRANICE KATASTRÁLNÍHO ÚZEMÍ		PODZEMNÍ VEDENÍ NÍZKÉHO NAPĚTÍ (ČEZ DISTRIBUCE A.S.)
	HRANICE A ČÍSLA POZEMKŮ KN		PODZEMNÍ VEDENÍ VYSOKÉHO NAPĚTÍ (ELEKTRÁRNÝ OPATOVICE A.S.)
			PODZEMNÍ SĐELOVACÍ VEDENÍ - METALICKÝ KABEL (CETIN A.S.)
			PODZEMNÍ VEDENÍ NÍZKÉHO NAPĚTÍ (ELEKTRÁRNÝ OPATOVICE A.S.)
			HORKOVOD DN700-2XDN 500 (ELEKTRÁRNÝ OPATOVICE, A.S.)

ÚROVNĚ HLADINY VELKÝCH VOD (INUNDAČNÍ ÚZEMÍ LABE):
05 = 223,90 - 224,20
020 = 224,85 - 224,90
0100 = 225,25 - 225,30

SEZNAM OBJEKTŮ

- SO 010 PŘÍPRAVA ÚZEMÍ, KM 0,000 - PLAČICKÝ POTOK
- SO 011 PŘÍPRAVA ÚZEMÍ, PLAČICKÝ POTOK - III/29813
- SO 101 STAVEBNÍ ÚPRAVY III/29813
- SO 110 CYKLOSTEZKA OPATOVICE - PLAČICKÝ POTOK
- SO 111 CYKLOSTEZKA PLAČICKÝ POTOK - SILNICE III/29813
- SO 112 SJEZD ZE SILNICE III/29813
- SO 193 DOPRAVNÍ ZNAČENÍ III/29813
- SO 201 MOST PŘES PLAČICKÝ POTOK
- SO 410 OCHRANA KABELU NN EOP
- SO 801 VEGETAČNÍ ÚPRAVY, KM 0,000 - PLAČICKÝ POTOK
- SO 802 VEGETAČNÍ ÚPRAVY, PLAČICKÝ POTOK - III/29813



VB16
R = 300 m
D = 10,47 m
L = 5,00 m
A = 54,77

VB18
R = 300 m
D = 10,47 m
L = 5,00 m
A = 38,73

VB24
R = 50 m
D = 6,25 m
L = 5,00 m
A = 15,81

VB26
R = 70 m
D = 61,53 m
L = 10,00 m
A = 26,46

VB17
R = 300 m
D = 20,61 m
L = 10,00 m
A = 54,77(1) A = 38,73(2)

VB19
R = 100 m
D = 6,49 m
L = 20,61 m
A = 31,62

VB20
R = 200 m
D = 7,71 m
L = 15,00 m
A = 94,87

VB21
R = 600 m
D = 13,71 m
L = 10,00 m
A = 38,73

VB22
R = 150 m
D = 4,16 m
L = 5,00 m
A = 14,14

VB23
R = 40 m
D = 4,16 m
L = 5,00 m
A = 14,14

VB25
R = 250 m
D = 8,13 m
L = 10,00 m
A = 50,00(1) A = 38,73(2)

VB28
R = 600 m
D = 5,96 m
L = 12,00 m
A = 84,85