

- Trasa VO
- Z2
- Přechodová lávka

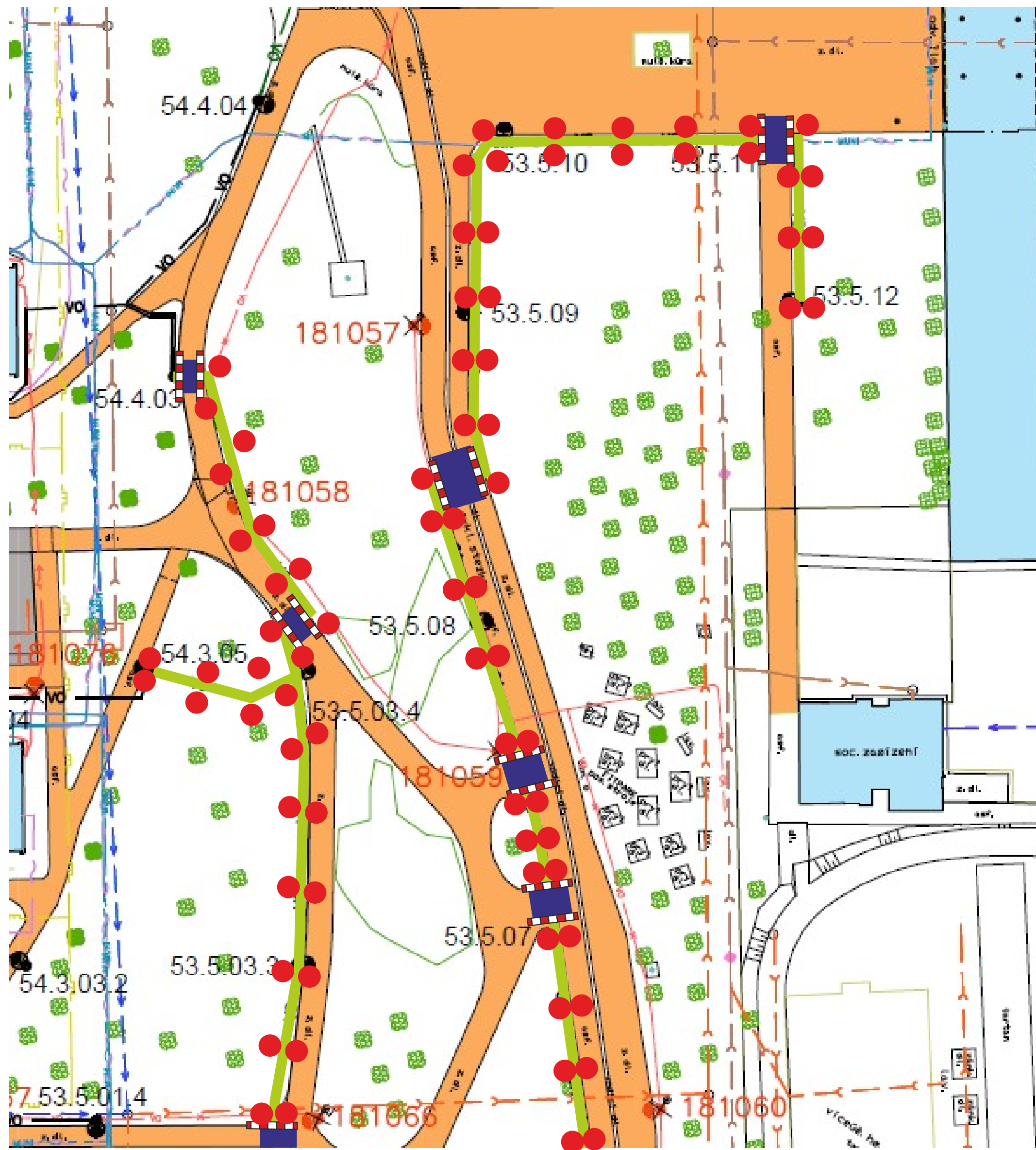
Výkopové práce budou prováděny převážně v travnatém pásu mezi chodníkem a vozovkou, nebo u chodníků. V místě překopů chodníků budou umístěny přechodové lávky. Výkop ze strany chodníku bude zabezpečen zábranou Z2, popřípadě Z4 a výstražnou vytyčovací páskou. Pohyb chodců po chodnících nebude nijak omezen. Na vyobrazených zájmových chodnících bude ponechán průchozí prostor minimálně 1,5 m široký.

Pracovní místo na krajnici bude označeno dle schématu číslo OD 211- Příručky pro označování pracovních míst na dálnicích a silnicích. V případě požití DZ B28 v různých konfiguracích budou tyto osazeny minimálně 7 dní předem.

Formát:	2 x A4	Datum:	20.05.2026
Číslo zakázky:	1103/2026		
Vypracoval:	Ladislav Paulus	Kontroloval:	Ing. Luděk Čapek
Akce:	Zemní práce - veřejné osvětlení Pardubice, Dubina		
Část:	Etapa 5		

Služby města Pardubic a. s.
 Mlýnská 1803
 530 12 Pardubice - Bílé předměstí
 IČ: 25 26 25 72
 mobil: 777 783 111

Objednatel:
Služby města Pardubice a. s.



O1
O2

Pracovní místo **OD 211**
dlouhodobě
dvoupruh
krajnice
bez zúžení jízdního pruhu

Třípruh a směrově nerozdělený čtyřpruh
obdobně

1) Případně snížení rychlosti dle délky
pracovního místa, intenzity provozu a
dalších místních podmínek. Snížování
rychlosti po 100 m.

U podélné uzávěry delší než 500 m se
opakuje každých max. 500 m.

Pokud pracoviště při přerušení prací
(mimo pracovní dobu) nepředstavuje
vysoké nebezpečí, značky B20a se
zruší nebo se rychlost zvýší



B26

5

5

Pracovní místo

15

Směrovací desky Z4
odstup max. 9 m

5

0

3x Z4



50

B20a

1)



50-100

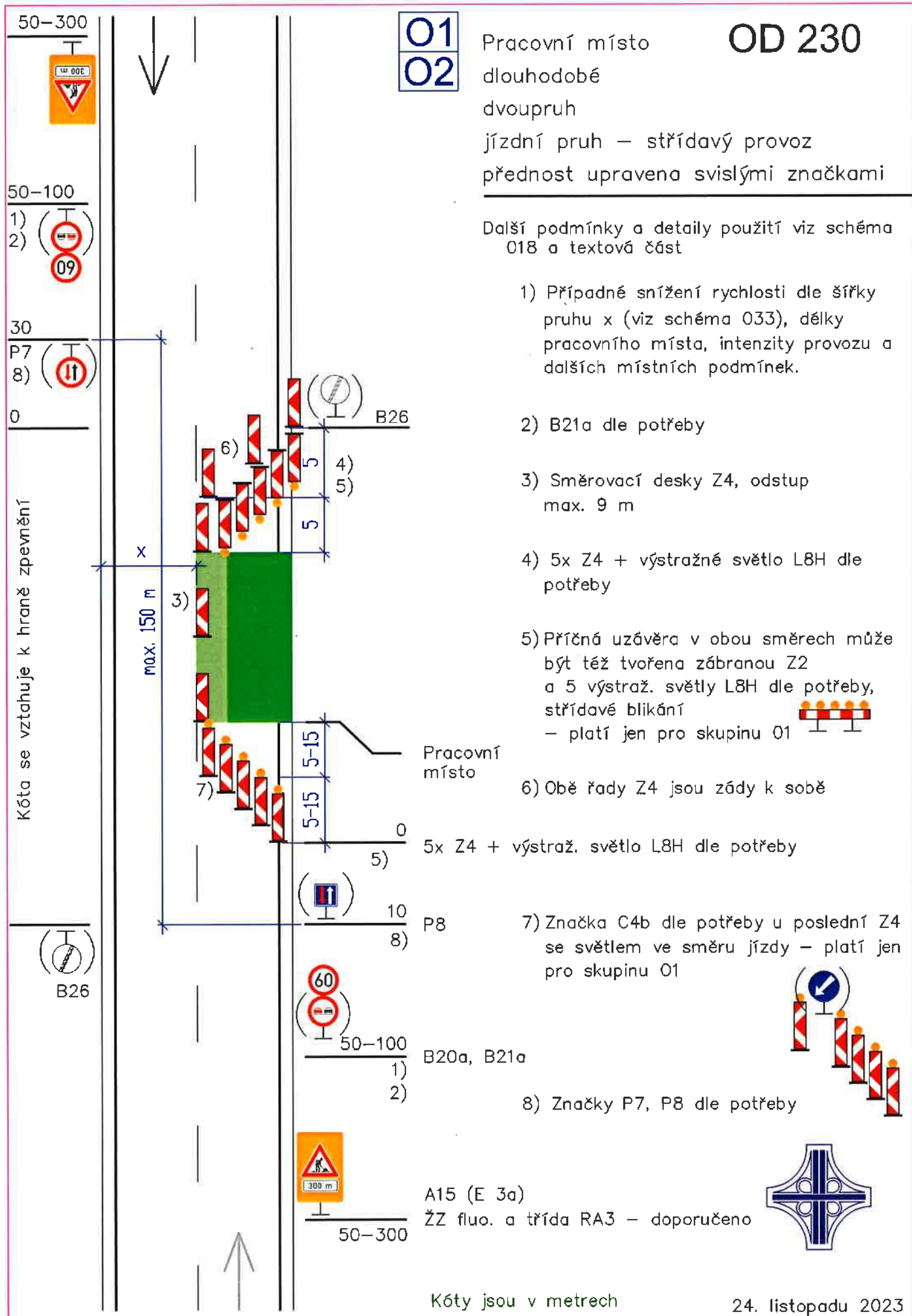
A15

ŽZ fluo. a třída RA3 – doporučeno



Kóty jsou v metrech

24. listopadu 2023



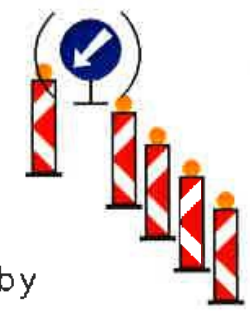
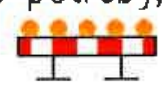
O1
O2

OD 230

Pracovní místo
dlouhodobé
dvoupruh
jízdni pruh – střídavý provoz
přednost upravena svislými značkami

Další podmínky a detaily použití viz schéma O18 a textová část

- 1) Případně snížení rychlosti dle šířky pruhu x (viz schéma O33), délky pracovního místa, intenzity provozu a dalších místních podmínek.
- 2) B21a dle potřeby
- 3) Směrovací desky Z4, odstup max. 9 m
- 4) 5x Z4 + výstražné světlo L8H dle potřeby
- 5) Příčná uzávěra v obou směrech může být též tvořena zábranou Z2 a 5 výstraž. světly L8H dle potřeby, střídavě blikání
– platí jen pro skupinu O1
- 6) Obě řady Z4 jsou zády k sobě
- 7) Značka C4b dle potřeby u poslední Z4 se světlem ve směru jízdy – platí jen pro skupinu O1
- 8) Značky P7, P8 dle potřeby



Kóty jsou v metrech

24. listopadu 2023