

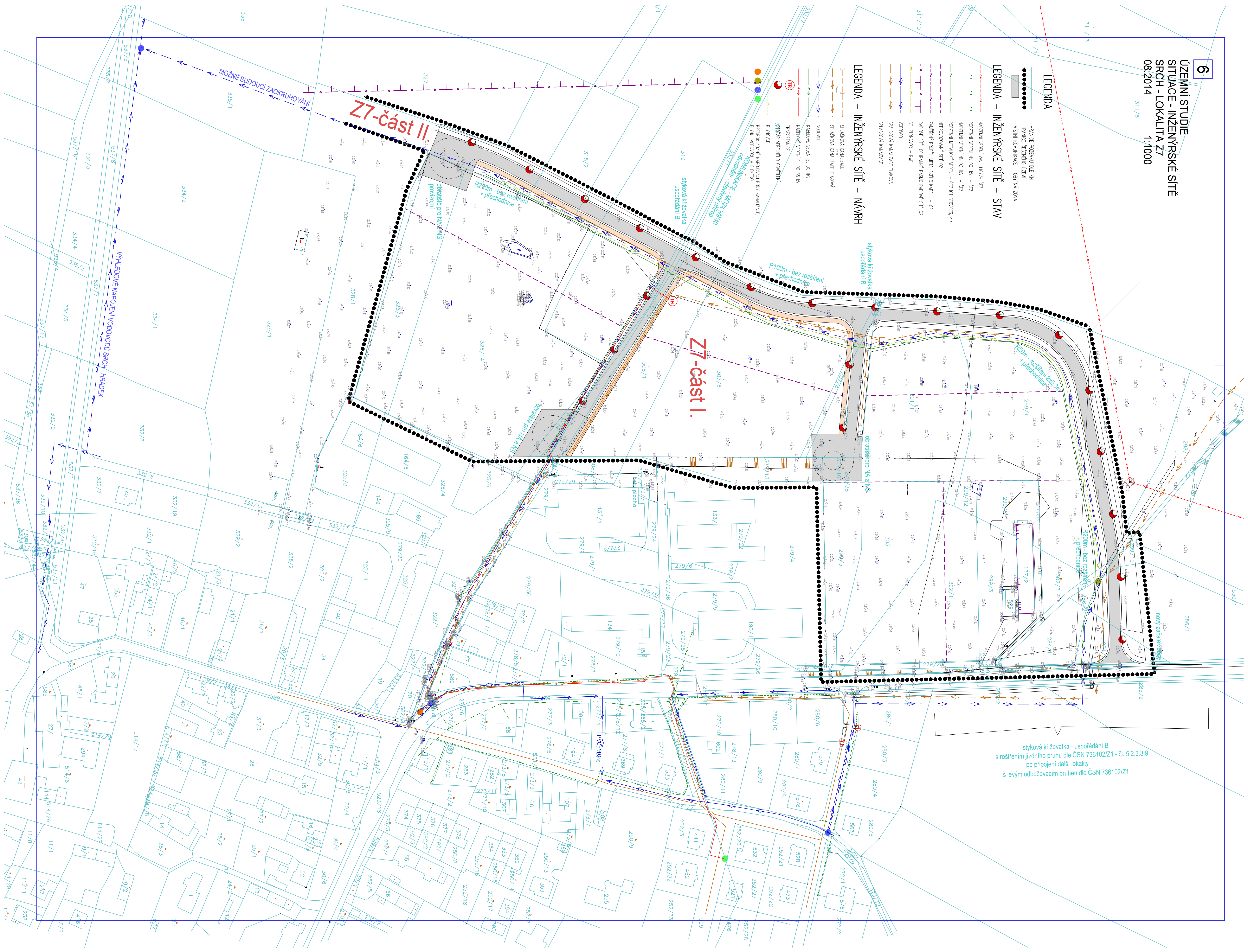
LEGENDA

- HRANICE PŮSOBU DLE RN
  - HRANICE ŘEŠENÉHO ÚZEMÍ
  - MISNÍ KONTAKTY - OBTÍVNÁ ŽNA
- LEGENDA - INŽENÝRSKÉ SÍŤE - STAV
- MOŽNĚNÍ KABELŮ VVN HV - ČEZ
  - POZEMNÍ KABELŮ NN DO HV - ČEZ
  - MOŽNĚNÍ KABELŮ NN DO HV - ČEZ
  - POZEMNÍ METALIZOVANÉ KABELU - ČEZ ICI SPANOS, s.s.
  - NEPROIZVOVNÉ SÍŤE OZ
  - ZAMĚŘENÍ PŘÍBĚHU METALIZOVANÉHO KABELU - OZ
  - RAPOUČÍ SÍŤE, OCHRANĚNÉ PÁSMO RAPOUČÍ SÍŤE OZ
  - SÍŤE PŘIVODU - KŘE
  - VODOVOD
  - SPALŠOVKÁ KANALIZACE TLAKOVÁ
  - SPALŠOVKÁ KANALIZACE

LEGENDA - INŽENÝRSKÉ SÍŤE - NÁVRH

- SPALŠOVKÁ KANALIZACE
- SPALŠOVKÁ KANALIZACE TLAKOVÁ
- VODOVOD
- KABELOVÉ KABELŮ NN DO HV
- KABELOVÉ KABELŮ NN DO HV
- TRAFIKOVANÉ
- STĚŽBA VĚTRNÉHO OSLEPĚNÍ
- Přemýšlení
- PRŮMYŠLOVNÉ MĚROVÁNÍ ŽEHO KANALIZACE
- R. NN, VODOVODŮ A ELEKTRO
- KOJIVNÍKŮVCE - MOŽNĚNÍ OZ  
odkvalifikace - dočasný příkop

styková křižovatka - uspořádání B  
s rošířením jízdního pruhu dle ČSN 736102/21 - čl. 5.2.3.8.9  
po připojení další lokality  
s levým odbočovacím pruhem dle ČSN 736102/21



Z7-část II.

Z7-část I.

ohrazení pro NA a NS  
provizorní

ohrazení pro NA a NS

styková křižovatka  
uspořádání B

ohrazení pro NA a NS

MOŽNÉ BUDOUCÍ ZAKRUIHOVÁNÍ

VÝHEDOVÉ NÁPĚJENÍ VODOVODU SRCH - HRÁDEK

R100m - bez rozšíření + přečhdnice

R200m - rozšíření 2x0,3m + přečhdnice

R200m - bez rozšíření + přečhdnice

R200m - rozšíření 2x0,3m + přečhdnice