



STUDIE ZKAPACITNĚNÍ PARKOVACÍCH MÍST NA SÍDLIŠTI POLABINY IV - KP. BARTOŠE, PARDUBICE

ARCHITEKTONICKÁ STUDIE

Front

ARCHITEP.HK
S.R.O.
ARCHITEKTONICKÁ A PROJEKTOVÁ KANCELÁŘ

čtvrtek 5. června 2025

C:\Users\vljpr\Desktop\PARKOVÁNÍ POLABINY POL - STU_250530.ppt

STU.01	ARCHITEKTONICKÁ STUDIE
STU.02	OBSAH DOKUMENTACE
STU.03	TEXTOVÁ ČÁST
STU.04	SITUACE ŠIRŠÍCH VZTAHŮ
STU.05	KATASTRÁLNÍ SITUAČNÍ VÝKRES
STU.06	KOORDINAČNÍ SITUAČNÍ VÝKRES
STU.07	PŮDORYS 1. NADZEMNÍHO PODLAŽÍ
STU.08	PŮDORYS 2. NADZEMNÍHO PODLAŽÍ
STU.09	PŮDORYS 3. NADZEMNÍHO PODLAŽÍ
STU.10	PŮDORYS STŘECHY
STU.11	ŘEZ A-A
STU.12	VIZUALIZACE
STU.13	VIZUALIZACE
STU.14	VIZUALIZACE
STU.15	VIZUALIZACE
STU.16	VIZUALIZACE
STU.17	VIZUALIZACE
STU.18	VIZUALIZACE
STU.19	VIZUALIZACE



STUDIE ZKAPACITNĚNÍ PARKOVACÍCH MÍST NA SÍDLIŠTI POLABINY IV - KP. BARTOŠE, PARDUBICE

TEXTOVÁ ČÁST



ARCHITEP.HK
S.R.O.
ARCHITEKTONICKÁ A PROJEKTOVÁ KANCELÁŘ

A.1 Identifikační údaje**A.1.1 Údaje o stavbě****a) název stavby**

Studie na zkapacitnění parkovacích míst na sídlišti Polabiny IV – Kp. Bartoše, Pardubice

b) místo stavby (adresa, čísla popisná, katastrální území, parcelní čísla pozemků)

ul. Kapitána Bartoše a Mozartova, Polabiny IV, Pardubice

Záměrem jsou dotčeny pozemky p. č. 4376/1 k. ú. Pardubice.

c) předmět dokumentace

Předmětem dokumentace je studie na zkapacitnění parkovacích míst na sídlišti Polabiny IV – Kp. Bartoše, Pardubice

V rámci projektu je navržen parkovací dům obdélníkového půdorysu a 3 nadzemních podlažích a kapacitě 216 parkovacích míst. Objekt je částečně zastřešen plochou zelenou střechou. Vjezd a výjezd z prostoru parkovacího domu je na severní straně objektu. Parkovací dům je dále přístupný pro pěší na západní a východní straně.

V projektu je dále navržena demolice stávající zpevněné plochy, která slouží jako parkoviště a kácení 2 stromů.

Objekt bude napojen na vedení elektro a dešťovou kanalizaci se vsakovacími objekty. Vedení technické infrastruktury bude podrobněji řešeno v dalším stupni projektové dokumentace.

A.1.2 Údaje o objednateli**Městský obvod Pardubice II**

Chemiků 128
530 09 Pardubice

IČ: 00274046

DIČ: CZ00274046

Odpovědný zástupce:
Mgr. Bc. Radek Hejný

A.1.3 Údaje o zpracovateli dokumentace**ARCHITEP HK s.r.o.**

Habrmanova 323/15
500 02 Hradec Králové 2

IČO: 27542238

DIČ: CZ27542238

Ing. arch. Pavel Červený
č. autorizace 02 733
Tel: +420 608 963 718
Email: pavel.cerveny@architephk.cz

A.2 Seznam vstupních podkladů

- Územní plán města Pardubice
- Katastrální mapa

- Fotodokumentace stávajícího stavu

A.3 Údaje o území**a) rozsah řešeného území; zastavěné / nezastavěné území**

Navržená stavba se nachází v zastavěném území.

Dotčený pozemek je v současné době ve vlastnictví Města Pardubice.

Sjezdy, příjezdové komunikace a sítě technické infrastruktury budou využity stávající.

b) dosavadní využití a zastavěnost území

Na stavebním pozemku v části dotčené záměrem je stávající zpevněná plocha parkoviště.

V okolí stavby se nachází městská zástavba sídliště s vícepatrovými panelovými domy, doplněná o nízkopodlažní zástavbu občanské vybavenosti.

c) údaje o ochraně území podle jiných právních předpisů¹⁾, (památková rezervace, památková zóna, zvláště chráněné území, záplavové území apod.)

Stavební pozemek stavby se nenachází v památkově chráněném území nebo zvláště chráněném území.

Stavební pozemek se nenachází v záplavovém území.

d) údaje o odtokových poměrech,

Dešťové vody z objektu a zpevněných ploch budou vsakovány na stavebním pozemku v navržených vsakovacích galeriích.

Odtokové poměry v území nebudou ovlivněny.

e) údaje o souladu s územně plánovací dokumentací, s cíli a úkoly územního plánování,

Záměr je navržen ve funkční ploše „**Plochy hromadných parkingů a garáží - DP**“

Plochy velkoplošných a vícepodlažních parkingů a hromadných garáží jsou územím využitým pro odstavování vozidel na okrajích sídla, na okrajích obytných souborů, u místních i městských center, u významných staveb a zařízení, v návaznosti na hromadnou dopravu.

Zástavbu tvoří buď objekty podzemní i nadzemní nebo plochy na terénu s kapacitou nad 50 parkovacích míst.

Přípustné využití hlavní:

- parkingy a garáže hromadné
- odstavné a parkovací plochy osobních automobilů
- odstavné a parkovací plochy autobusů a nákladních automobilů
- stávající parkovací plochy a plochy garáží s potenciálem znásobení kapacity prostorovou přestavbou

Přípustné využití doplňkové:

- odstavné a parkovací plochy s menší kapacitou důležité polohou či účelem
- myčky a servisní služby
- dílny, rampy
- čerpací stanice pohonných hmot
- zařízení pro administrativu
- jednotlivé stavby a zařízení pro obchod do 100 m²
- zařízení veřejného stravování

- veřejná WC
- zařízení technické vybavenosti
- stavby a zařízení pro provozní zázemí
- účelové komunikace pro motorová vozidla
- veřejná a izolační zeleň

Nepřípustné využití:

- stavby pro bydlení
- stavby a zařízení pro občanskou vybavenost vyšší
- stavby pro výrobu průmyslovou a lehkou
- stavby a zařízení pro sport a rekreaci

Stavba je v souladu s územním plánem.

f) údaje o dodržení obecných požadavků na využití území,

Projektová dokumentace je vypracována v souladu s vyhláškou č. 501/2006 Sb. O obecných požadavcích na využívání území ve znění pozdějších předpisů.

g) údaje o splnění požadavků dotčených orgánů, správců sítí

Požadavky dotčených orgánů budou po projednání zohledněny v dalším stupni projektové dokumentace.

h) seznam souvisejících a podmiňujících investic

Stavba je bez podmiňujících, vyvolaných nebo souvisejících investic, které by zasahovali mimo stavební pozemek.

i) seznam pozemků a staveb dotčených umístěním stavby (podle katastru nemovitostí)

Stavba je navržena na pozemcích v katastrálním území Pardubice.

Číslo parcely	Plocha (m ²)	Charakter pozemku	BPEJ u ZPF	Vlastník
4376/1	188284	Ostatní plocha	NE	A
Vlastník	Adresa			
A	Statutární město Pardubice, Pernštyňské náměstí 1/1, 530 02 Pardubice			

a) výčet a závěry provedených průzkumů a rozborů (geologický průzkum, hydrogeologický průzkum, stavebně historický průzkum apod.),

Byla provedena prohlídka stavby, pořízena fotodokumentace.

b) stávající ochranná a bezpečnostní pásma

Nejsou dotčena.

c) poloha vzhledem k záplavovému území, poddolovanému území apod.,

Pozemek stavby se nenachází v záplavovém území.

Pozemek se nenachází v poddolovaném území, apod.

d) vliv stavby na okolní stavby a pozemky, ochrana okolí, vliv stavby na odtokové poměry v území,

Stavba nebude mít po dokončení vliv na okolní stavby ani pozemky.

e) požadavky na asanace, demolice, kácení dřevin,

Stavba nevyžaduje asanace.

Stavba vyžaduje demolice a kácení dřevin.

f) požadavky na maximální zábory zemědělského půdního fondu nebo pozemků určených k plnění funkce lesa (dočasné/ trvalé),

Stavba se nedotýká pozemků zařazených do ZPF.

Stavba se nedotýká pozemků určených k plnění funkce lesa.

g) územně technické podmínky (možnost napojení na stávající dopravní a technickou infrastrukturu), bilance spotřeby

Napojení na dopravní infrastrukturu

Vjezd a výjezd z prostoru parkovacího domu je umístěn na severní straně pozemku v místě stávajících sjezdů stávajícího parkoviště.

Napojení na technickou infrastrukturu

Elektro NN

Objekt bude napojen na vedení elektro, podrobněji v další fázi projektové dokumentace.

Dešťová kanalizace

Je navržena dešťová kanalizace kolem objektu a vsakovací galerie, podrobněji v další fázi projektové dokumentace.

Splašková kanalizace

Objekt není napojen na splaškovou kanalizaci.

Sdělovací vedení

Objekt není napojen na sdělovací vedení.

Plynovod

Objekt není napojen na plynovod.

Vodovod

Objekt není napojen na vodovod.

A.4 Údaje o stavbě

a) nová stavba nebo změna dokončené stavby

Je navržena nová stavba.

b) účel užívání stavby

Parkovací dům.

c) trvalá nebo dočasná stavba

Stavba je navržena jako trvalá.

d) údaje o ochraně stavby podle jiných právních předpisů1) (kulturní památka apod.)

Na stavbu se nevztahuje ochrana podle jiných právních předpisů.

e) údaje o dodržení technických požadavků na stavby a obecných technických požadavků zabezpečujících bezbariérové užívání staveb

Projektová dokumentace je vypracována v souladu s vyhláškou č. 268/2009 Sb. O technických požadavcích na stavby a s vyhláškou č. 398/2009 Sb. o obecných technických požadavcích zabezpečujících bezbariérové užívání staveb.

V průběhu návrhu stavby byly řešeny zejména.:

- bezbariérové dopravní napojení chodníků na přilehlé komunikace, vstupy a vjezdy na pozemky
- sklon a spád bezbariérové nájezdy na chodníky, vodící linie pro zrakově postižené
- manipulační prostor před vchody pro veřejnost
- bezbariérové vstupy do objektů pro veřejnost /sklony ramp, spád, vodící tyče, šířky dveří, protiskluzový povrch podlah
- hygienické zařízení pro zdravotně postižené
- úprava celoskleněných dveří a stěn /přerušení kontrastu pozadí
- zábradlí, jeho konstrukce a výplň
- výtah a jeho vybavení
- sklon schodišťových ramen a výška stupně
- nástupní a výstupní schod u všech schodišťových ramen / venkovní a vnitřní / - jiná barva povrchu
- vyhrazené parkovací stání pro zdravotně postižené

f) seznam výjimek a úlevových řešení

Stavba je navržena bez potřeby udělení výjimek nebo úlevových řešení.

g) navrhované kapacity stavby (zastavěná plocha, obestavěný prostor, užitná plocha, počet funkčních jednotek a jejich velikosti, počet uživatelů / pracovníků apod.)Základní kapacit

Zastavěná plocha.....	2 529 m ²
Obestavěný prostor.....	21 652 m ³
Počet parkovacích míst 1. NP.....	78
Počet parkovacích míst 2. NP.....	78
Počet parkovacích míst 3. NP.....	60
Počet parkovacích míst celkem.....	216

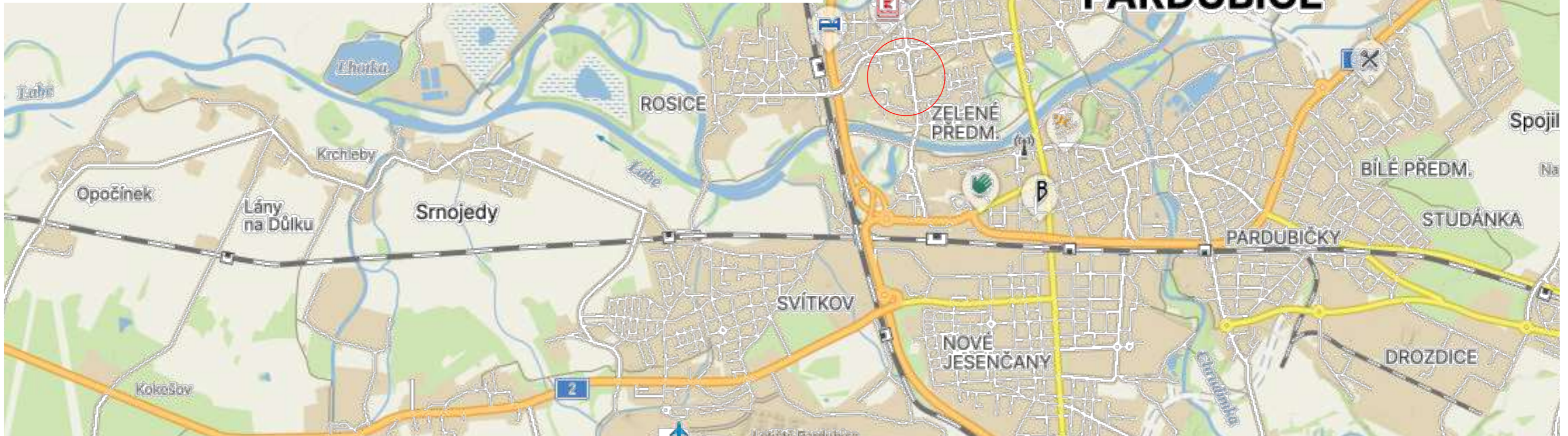
Celkové rozměry stavby:

Výšková úroveň: ± 0,000 = úroveň podlahy 1. nadzemního podlaží
 Maximální půdorysné rozměry budovy: 61,2 x 49,2 m
 Maximální výška: +9,5 m

h) základní předpoklady výstavby (časové údaje o realizaci stavby, členění na etapy)

Stavba nebude členěna na etapy.

Ing. arch. Tereza Prášková















STAVEBNÍ OBJEKTY

 SO 01 PARKOVACÍ DŮM
ZASTAVĚNÁ PLOCHA - 2 529 m²

KOMUNIKACE A ZPEVNĚNÉ PLOCHY

 STÁVAJÍCÍ ZPEVNĚNÁ PLOCHA POJEZDOVÁ
 STÁVAJÍCÍ ZPEVNĚNÁ PLOCHA POCHOZÍ
 NOVÁ ZPEVNĚNÁ PLOCHA POJEZDOVÁ
 ZASTAVĚNÁ PLOCHA - 109,3 m²
 NOVÁ ZPEVNĚNÁ PLOCHA POCHOZÍ
 KAČÍREK - ZASTAVĚNÁ PLOCHA - 93,6 m²



STÁVAJÍCÍ TECHNICKÁ INFRASTRUKTURA

 ELEKTRO
 TEPLOVOD
 KANALIZACE
 VODOVOD
 SDĚLOVACÍ VEDENÍ
 PLYNOVOD

DEMOLICE

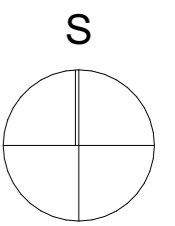
 DO 01: PARKOVIŠTĚ - ZPEVNĚNÁ PLOCHA
 ZASTAVĚNÁ PLOCHA - 2 636,1 m²

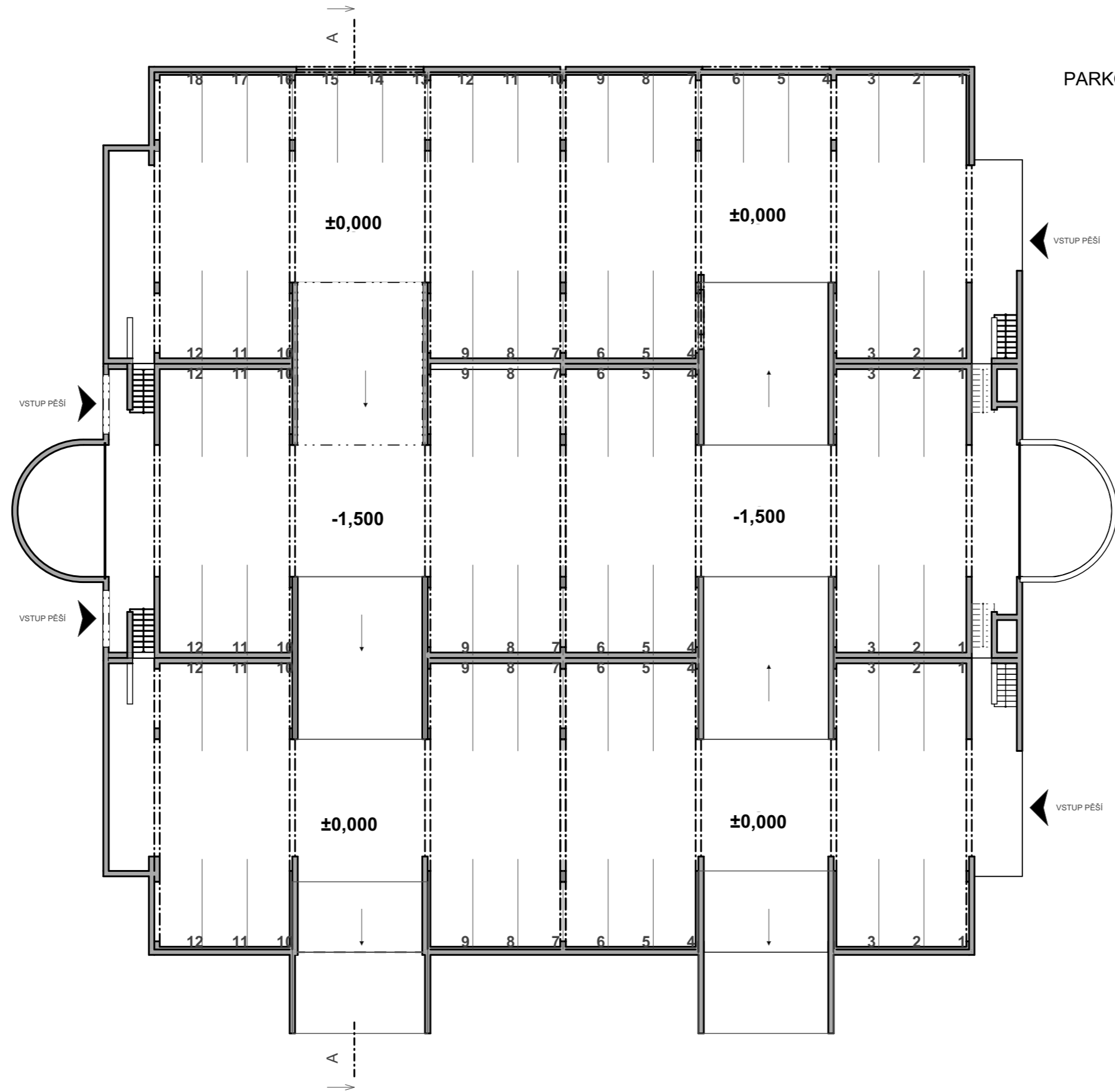
SADOVÉ ÚPRAVY

 ZELEŇ - STÁVAJÍCÍ STROM
 KÁCENÍ - STROM
 STROM MLADÝ S MOŽNOSTÍ PŘESAZENÍ - 2 KS

OSTATNÍ

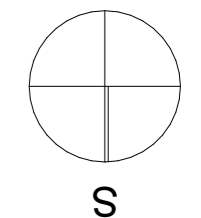
 ZÁJMOMÉ ÚZEMÍ
 ÚZEMÍ DOTČENÉ ZÁMĚREM



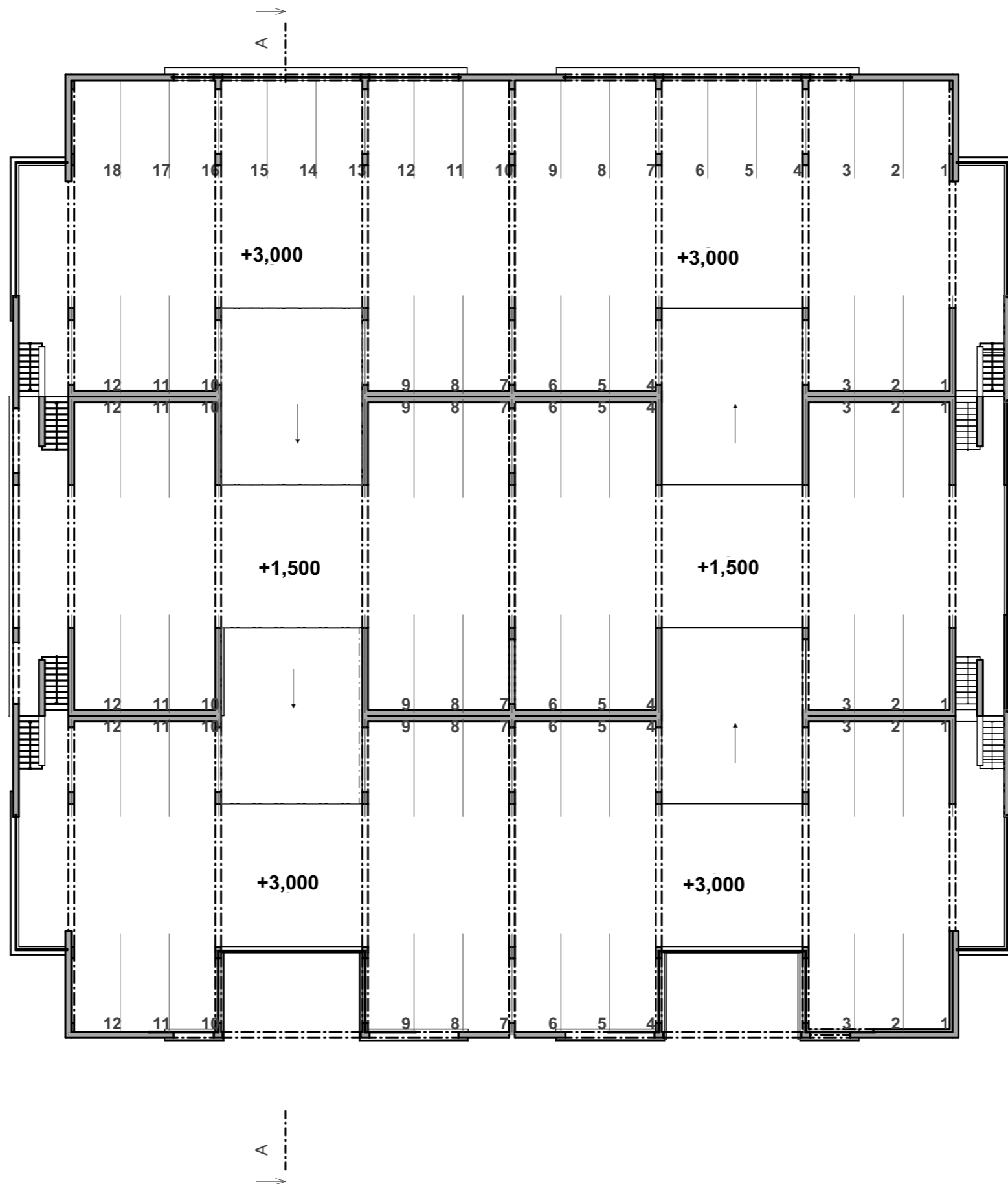


PARKOVÁNÍ 1. NP

78 PARKOVACÍCH MÍST

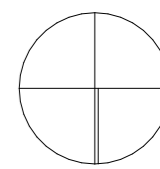


Handwritten signature

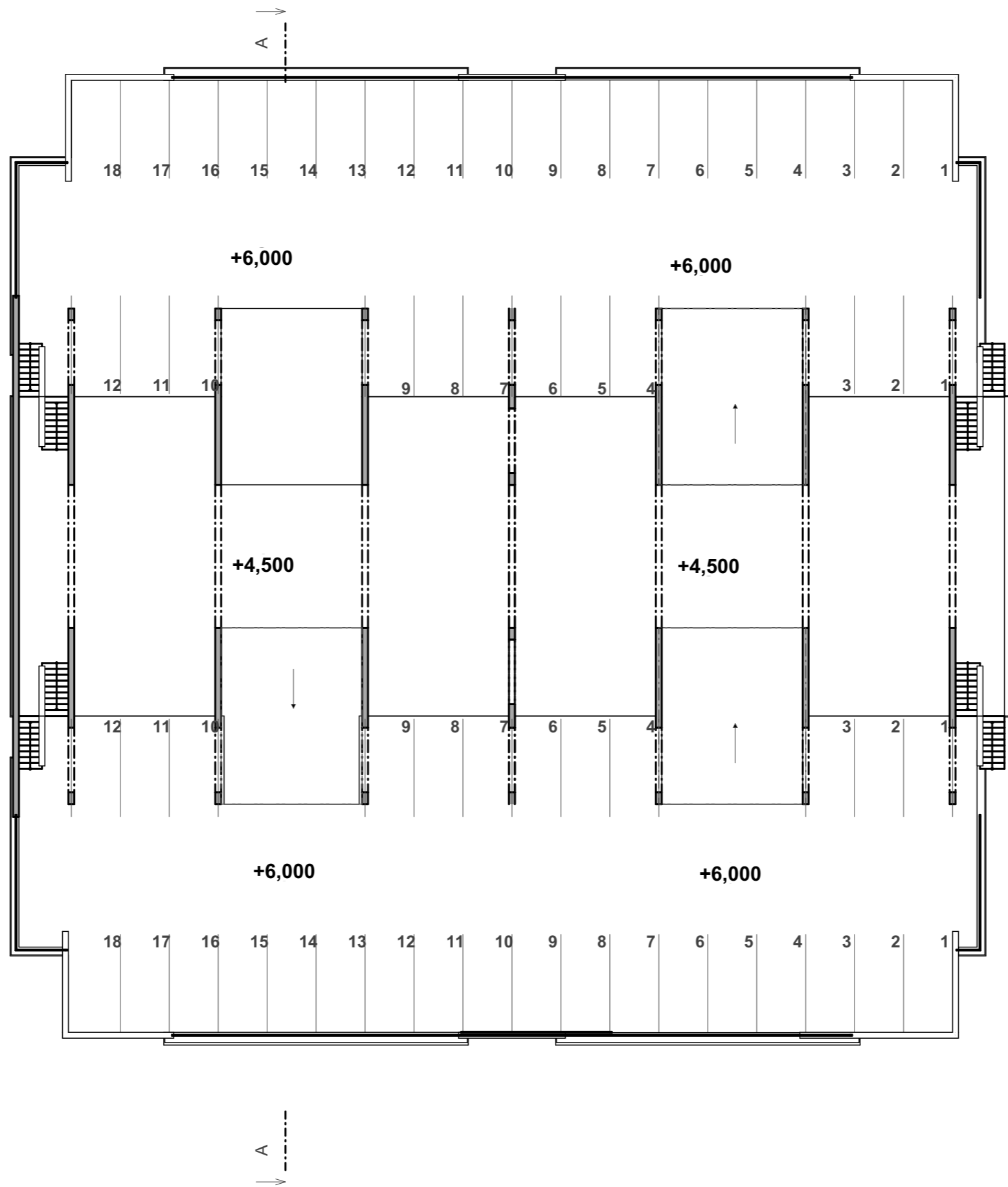


PARKOVÁNÍ 2. NP

78 PARKOVACÍCH MÍST

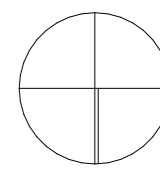


Handwritten signature



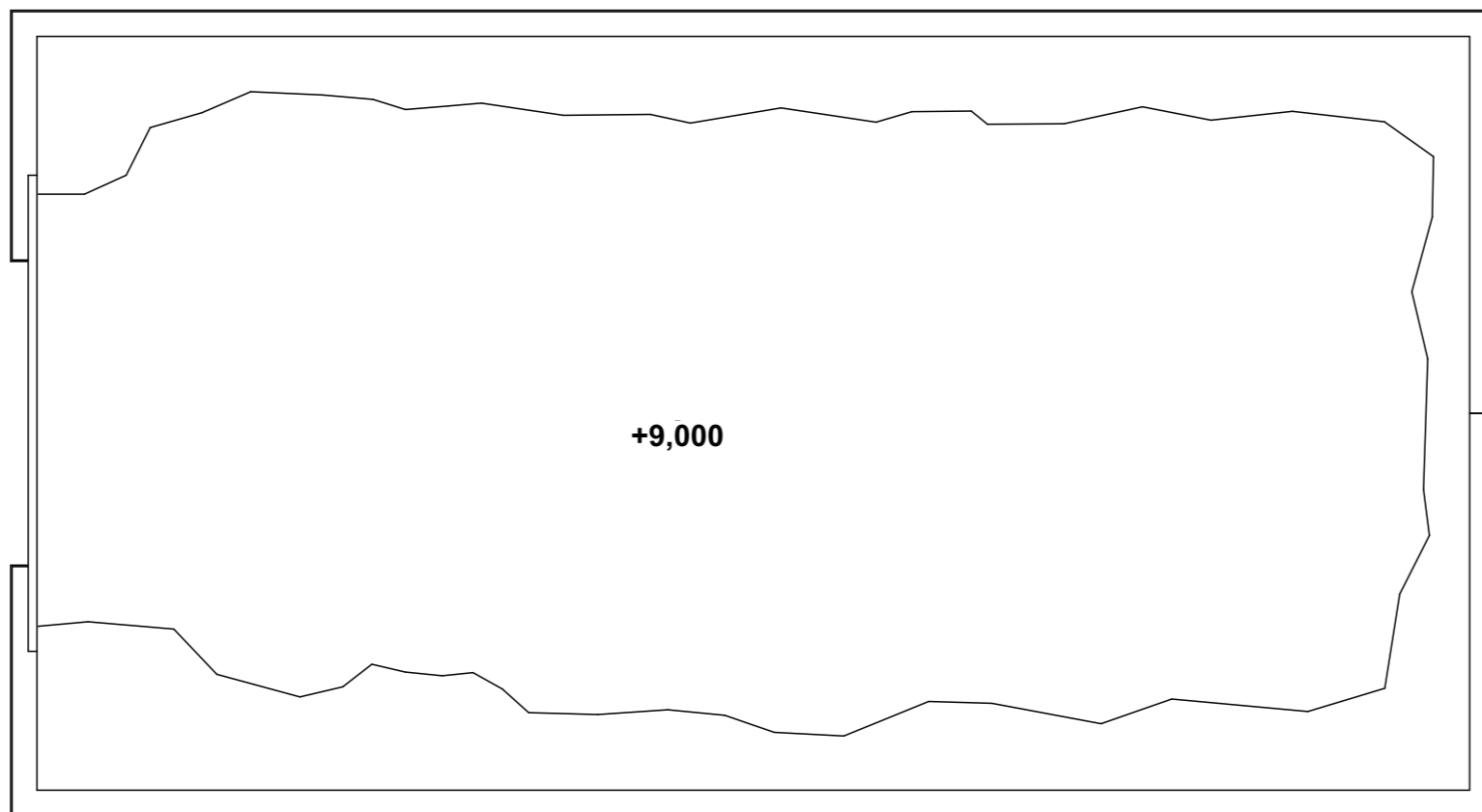
PARKOVÁNÍ 3. NP

60 PARKOVACÍCH MÍST

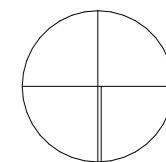


Handwritten signature

A ↓

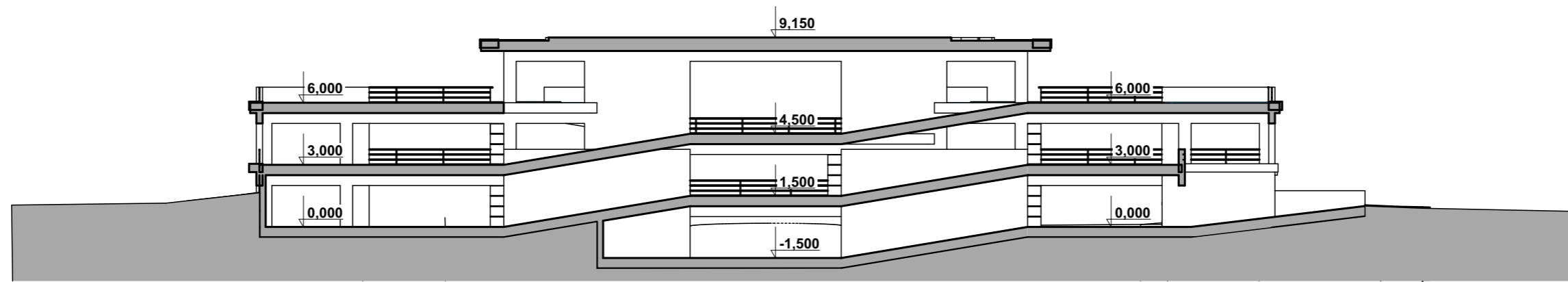


A ↓



S

Front





STUDIE ZKAPACITNĚNÍ PARKOVACÍCH MÍST NA SÍDLIŠTI POLABINY IV - KP. BARTOŠE, PARDUBICE

VIZUALIZACE

Front

ARCHITEP.HK
S.R.O.
ARCHITEKTONICKÁ A PROJEKTOVÁ KANCELÁŘ

čtvrtek 5. června 2025

C:\Users\vlgr\Desktop\PARKOVÁNÍ POLABINY POL - STU_250530.pjn



STUDIE ZKAPACITNĚNÍ PARKOVACÍCH MÍST NA SÍDLIŠTI POLABINY IV - KP. BARTOŠE, PARDUBICE

VIZUALIZACE

ARCHITEP.HK
S.R.O.
ARCHITEKTONICKÁ A PROJEKTOVÁ KANCELÁŘ

čtvrtek 5. června 2025

C:\Users\vltipr\Desktop\PARKOVÁNÍ POLABINY POL - STU_250530.pjn



STUDIE ZKAPACITNĚNÍ PARKOVACÍCH MÍST NA SÍDLIŠTI POLABINY IV - KP. BARTOŠE, PARDUBICE

VIZUALIZACE

ARCHITEP.HK
S.R.O.
ARCHITEKTONICKÁ A PROJEKTOVÁ KANCELÁŘ

čtvrtek 5. června 2025

C:\Users\vltipr\Desktop\PARKOVÁNÍ POLABINY POL - STU_250530.ppt



STUDIE ZKAPACITNĚNÍ PARKOVACÍCH MÍST NA SÍDLIŠTI POLABINY IV - KP. BARTOŠE, PARDUBICE

VIZUALIZACE

Front

ARCHITEP.HK
S.R.O.
ARCHITEKTONICKÁ A PROJEKTOVÁ KANCELÁŘ

čtvrtek 5. června 2025

C:\Users\vlgr\Desktop\PARKOVÁNÍ POLABINY IV - STU_250530.ppt



STUDIE ZKAPACITNĚNÍ PARKOVACÍCH MÍST NA SÍDLIŠTI POLABINY IV - KP. BARTOŠE, PARDUBICE

VIZUALIZACE

Front

ARCHITEP.HK
S.R.O.
ARCHITEKTONICKÁ A PROJEKTOVÁ KANCELÁŘ

čtvrtek 5. června 2025

C:\Users\vlgr\Desktop\PARKOVÁNÍ POLABINY\POL - STU_250530.ppt



STUDIE ZKAPACITNĚNÍ PARKOVACÍCH MÍST NA SÍDLIŠTI POLABINY IV - KP. BARTOŠE, PARDUBICE

VIZUALIZACE

Front

ARCHITEP.HK
S.R.O.
ARCHITEKTONICKÁ A PROJEKTOVÁ KANCELÁŘ

čtvrtek 5. června 2025

C:\Users\vlgr\Desktop\PARKOVÁNÍ POLABINY IV - STU_250530.pjn



STUDIE ZKAPACITNĚNÍ PARKOVACÍCH MÍST NA SÍDLIŠTI POLABINY IV - KP. BARTOŠE, PARDUBICE

VIZUALIZACE

Front

ARCHITEP.HK
S.R.O.
ARCHITEKTONICKÁ A PROJEKTOVÁ KANCELÁŘ

čtvrtek 5. června 2025

C:\Users\vlgr\Desktop\PARKOVÁNÍ POLABINY POL - STU_250530.ppt



STUDIE ZKAPACITNĚNÍ PARKOVACÍCH MÍST NA SÍDLIŠTI POLABINY IV - KP. BARTOŠE, PARDUBICE

VIZUALIZACE

Front

ARCHITEP.HK
S.R.O.
ARCHITEKTONICKÁ A PROJEKTOVÁ KANCELÁŘ

čtvrtek 5. června 2025

C:\Users\vljpr\Desktop\PARKOVÁNÍ POLABINY POL - STU_250530.ppt