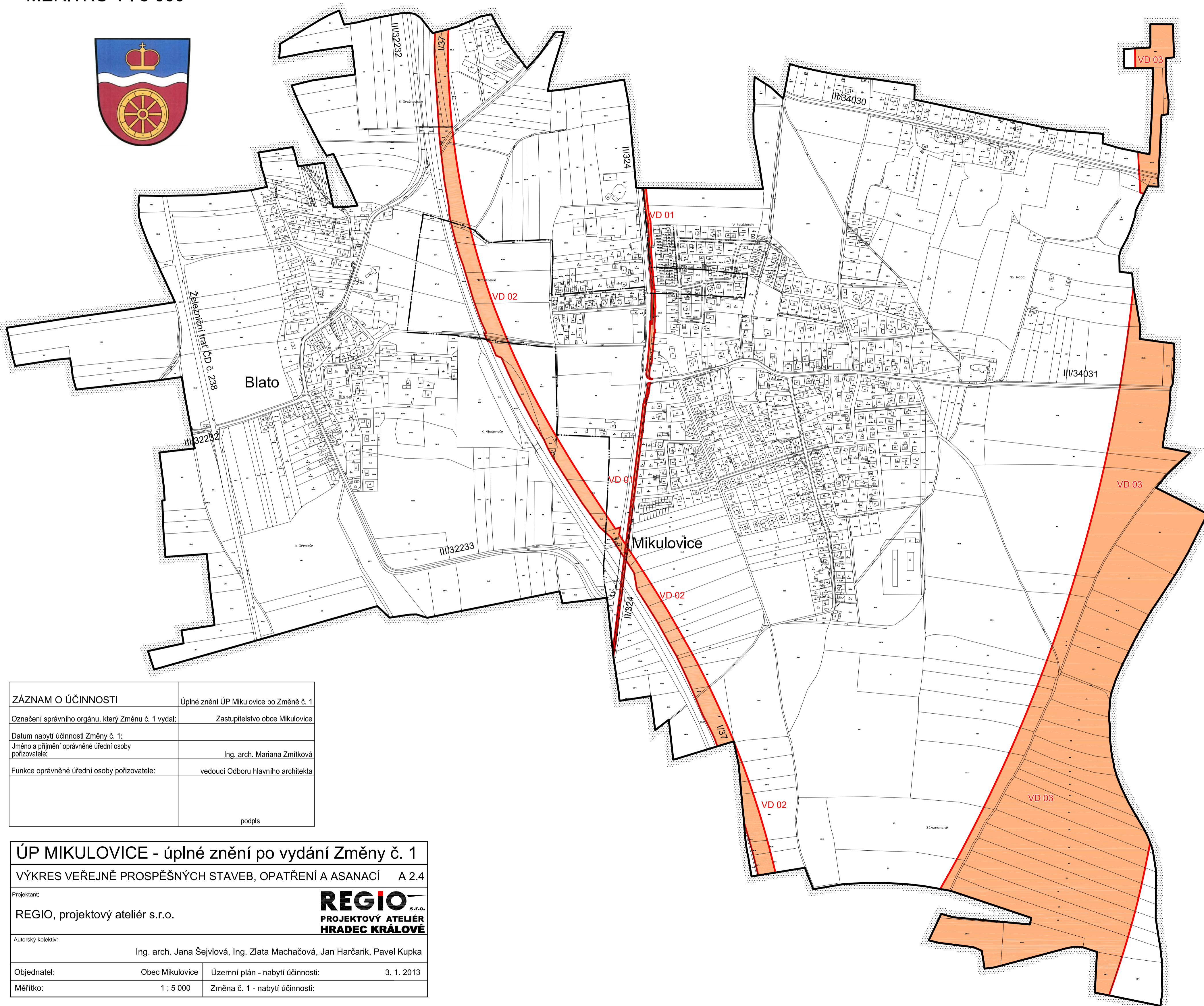


ÚP MIKULOVICE - ÚPLNÉ ZNĚNÍ PO VYDÁNÍ ZMĚNY Č. 1

VÝKRES VEŘEJNĚ PROSPĚŠNÝCH STAVEB, OPATŘENÍ A ASANACÍ

MĚŘÍTKO 1 : 5 000



LEGENDA:

	hranice řešeného území
	hranice katastrálních území, navazujících k. ú.
Plochy a koridory pouze s možností vyvlastnění (dle § 170 StZ)	
Veřejně prospěšné stavby:	
- dopravní infrastruktura	
	VD 01 návrh cyklostezky
	VD 02 koridor rozšíření silnice I/37 na čtyřpruh
	VD 03 koridor přeložky železniční trati ČD č. 238 - Medlešická přeložka

ZÁZNAM O ÚČINNOSTI	Úplné znění ÚP Mikulovice po Změně č. 1
Označení správního orgánu, který Změnu č. 1 vydal:	Zastupitelstvo obce Mikulovice
Datum nabytí účinnosti Změny č. 1:	
Jméno a příjmení oprávněné úřední osoby pořizovatele:	Ing. arch. Mariana Zmítková
Funkce oprávněné úřední osoby pořizovatele:	vedoucí Odboru hlavního architekta
	podpis

ÚP MIKULOVICE - úplné znění po vydání Změny č. 1

VÝKRES VEŘEJNĚ PROSPĚŠNÝCH STAVEB, OPATŘENÍ A ASANACÍ A 2.4

Projektant:

REGIO, projektový ateliér s.r.o.

REGIO s.r.o.
PROJEKTOVÝ ATELIÉR
HRADEC KRÁLOVÉ

Autorský kolektiv:

Ing. arch. Jana Šejvlová, Ing. Zlata Macháčová, Jan Harčarik, Pavel Kupka

Objednatel: Obec Mikulovice Územní plán - nabytí účinnosti: 3. 1. 2013

Měřítko: 1 : 5 000 Změna č. 1 - nabytí účinnosti: