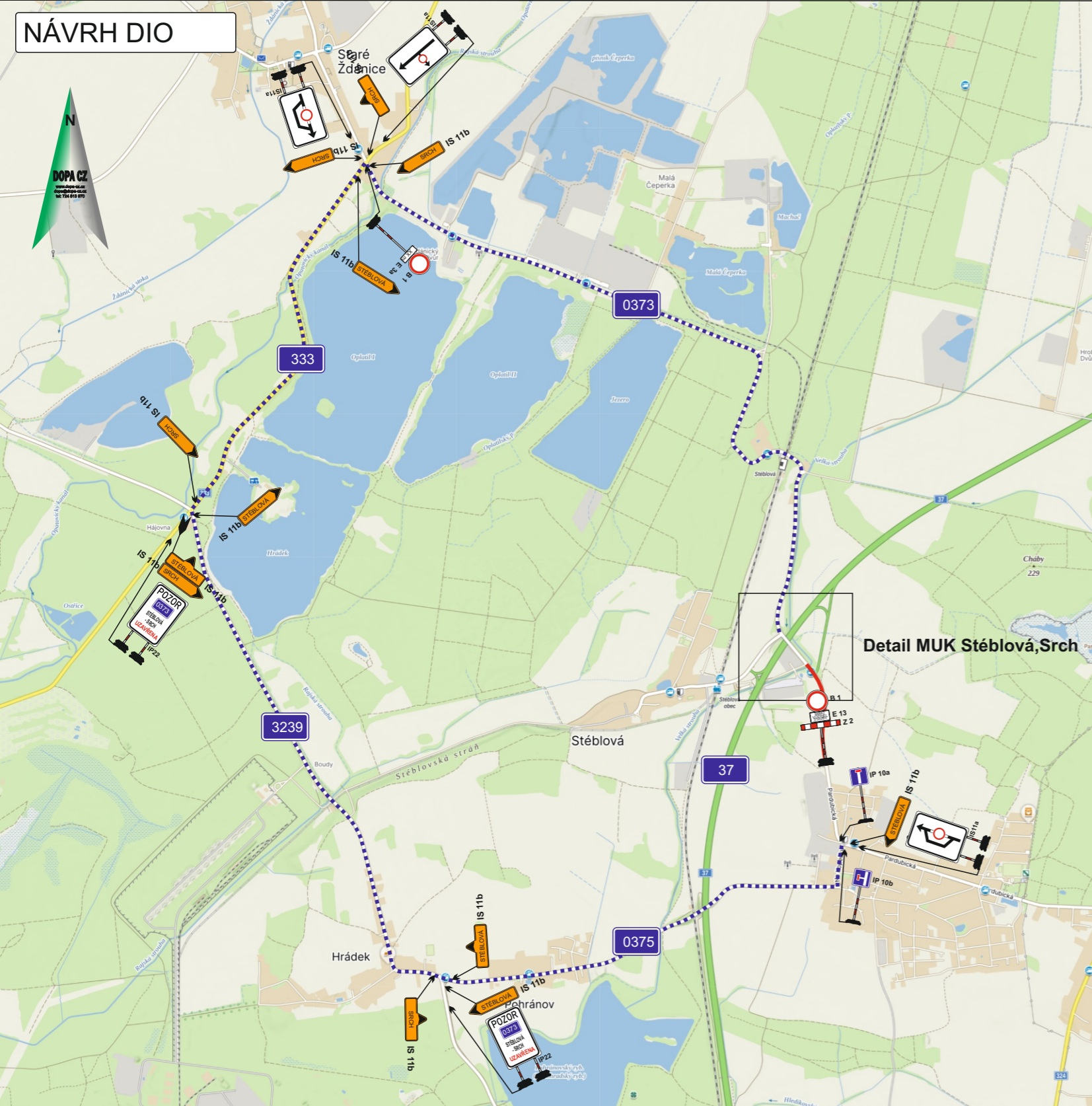


NÁVRH DIO



Detail MUK Stěblová, Srch



Legenda:

- uzavřený úsek komunikace
- navržená objízdná trasa

Vyjádření účastníka řízení:

*souhlasíme - nesouhlasíme

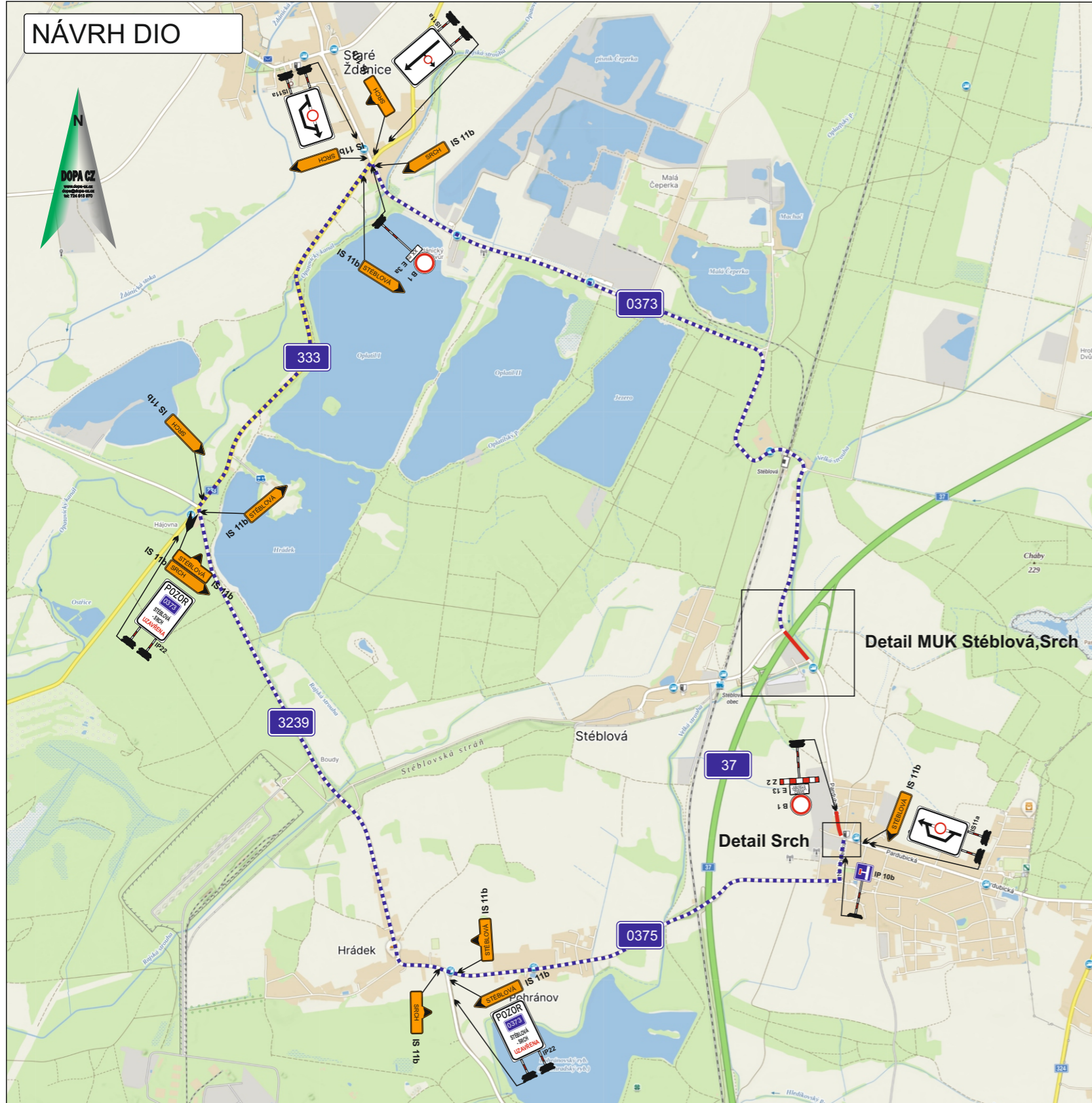
.....

razítko, podpis

* nehodící se, škrtněte

KRESLIL:	Ing. Martin Žalud				
ZPRACOVAL:	Ing. Martin Žalud				
TECH. KONTROLA:	Ing. Martin Žalud				
ZODPOV. PROJEKTANT:	Ing. Martin Žalud				
HLAVNÍ PROJEKTANT:	Ing. Martin Žalud				
KRAJ:	PARDUBICKÝ	OKRES:	PARDUBICE	OBEC:	STĚBLOVÁ-SRCH
INVESTOR:	ŘSD s.p.	STUPEŇ:	REALIZAČNÍ	ZAKÁZKA ČÍSLO:	D 26042
AKCE:	D 35 OPATOVICE - ČASY, OPRAVA NÁVOZOVÝCH TRAS			ARCHIVNÍ ČÍSLO:	
OBJEKT:	PŘECHODNÉ DOPRAVNÍ ZNAČENÍ			DATUM:	05/2025
OBSAH:	III/0373 STĚBLOVÁ - SRCH I. ETAPA - ÚPLNÁ UZAVÍRKA 8.6. - 19.6.2026			MĚŘÍTKO:	--
				ČÍSLO SOUPRAVY:	ČÍSLO PŘÍLOHY:
				A	1

NÁVRH DIO

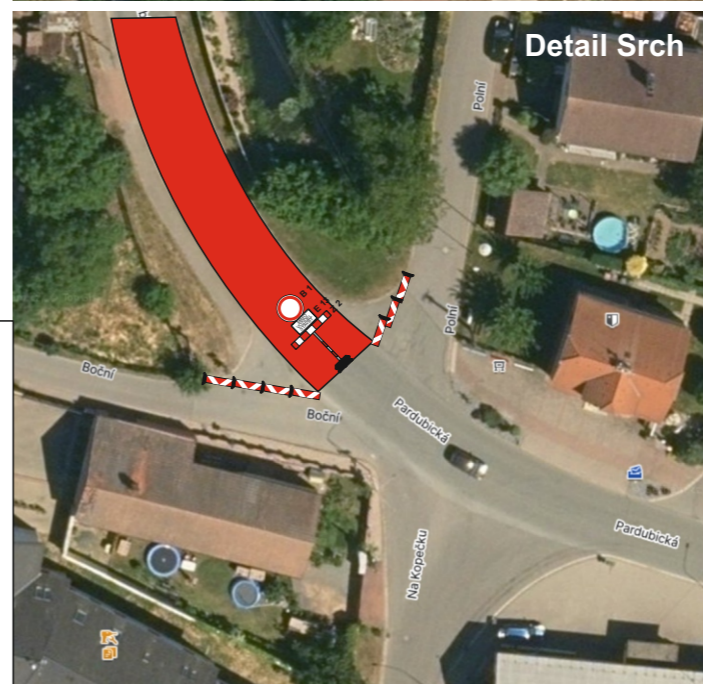


Detail MUK Stéblová, Srch



Detail MUK Stéblová, Srch

Detail Srch



Detail Srch

Legenda:

- uzavřený úsek komunikace
- navržená objízdná trasa

Vyjádření účastníka řízení:

*souhlasíme - nesouhlasíme

.....
razítko, podpis

* nehodící se, škrtněte

KRESLIL:	Ing. Martin Žalud		DOPA CZ www.dopa-cz.cz dopa@dopa-cz.cz tel: 724 513 970
ZPRACOVAL:	Ing. Martin Žalud		
TECH. KONTROLA:	Ing. Martin Žalud		
ZODPOV. PROJEKTANT:	Ing. Martin Žalud		
HLAVNÍ PROJEKTANT:	Ing. Martin Žalud		
KRAJ: PARDUBICKÝ	OKRES: PARDUBICE	OBEC: STĚBLOVÁ-SRCH	STUPEŇ: REALIZAČNÍ
INVESTOR: ŘSD s.p.	ZAKÁZKA ČÍSLO: D 26042		
AKCE:	D 35 OPATOVICE - ČASY, OPRAVA NÁVOZOVÝCH TRAS		ARCHIVNÍ ČÍSLO: 05/2025
OBJEKT: PŘECHODNÉ DOPRAVNÍ ZNAČENÍ	FORMÁT: A 3		MĚŘÍTKO: --
OBSAH: III/0373 STĚBLOVÁ - SRCH II. ETAPA - ÚPLNÁ UZAVÍRKA 20.6. - 30.6.2026	ČÍSLO SOUPRAVY: A	ČÍSLO PŘÍLOHY: 2	