

dne **31. 10. 2023** od **7:15** do **18:45** hodin

Plánovaná odstávka zahrnuje tyto lokality:**Pardubice (okres Pardubice)**městská část **Pardubice II**část obce **Cihelna****č. ev.** 1, 45, 51, 87, 89**Areál vodních sportů: č. ev.** 226, 230městská část **Pardubice III**část obce **Bílé Předměstí****Bělobranská dubina: č. p.** 193, 1080**Hůrka: č. p.** 1803

kat. území **Pardubice** (kód **717657**): **parcelní č.** 1514/1, 1514/2, 1514/3, 1514/6, 1514/7, 1514/8, 1514/10, 1514/13, 1514/14, 1514/17, 1514/18, 1514/19, 1514/22, 1514/23, 1514/24, 1514/25, 1514/26, 1514/28, 1514/32, 1514/33, 1514/35, 1514/36, 1514/38, 1514/39, 1514/40, 1514/41, 1514/45, 1514/46, 1514/47, 1514/48, 1514/49, 1514/50, 1514/51, 1514/52, 1514/53, 1514/54, 1514/55, 1514/57, 1514/66, 1514/67, 1514/69, 1514/70, 1514/73, 1514/74, 1514/75, 1514/76, 1514/78, 1514/79, 1514/80, 1522/1, 1522/4, 1534/2, 1539/5, 1539/6, 1540/1, 4774, 4775

Ráby (okres Pardubice)

č. p. 3, 5, 9, 10, 11, 13-24, 26-32, 35, 36, 37, 38, 40, 42, 43, 45-55, 57, 59-79, 81-133, 135-147, 149-153, 155, 156, 159, 160, 163-168, 170, 171, 172, 174-178, 180-184, 187, 189, 196, 197, 198

č. ev. 33, 44, 56

kat. území **Ráby** (kód **737194**): **parcelní č.** 76/2, 80/4, 104/3, 152/35, 152/75, 231, 427/16, 427/57, 442/2, 454/2

Spojil (okres Pardubice)**K Hájovně: č. p.** 6-15, 21, 29, 31, 32, 36, 38, 44, 45, 55, 61, 64, 65, 68, 69, 73, 89, 164, 165, 168, 176, 184**Na Morčáku: č. p.** 122-139**Na Okrajích: č. p.** 27, 28, 34, 37, 39-43, 46-54, 57, 58, 59, 60, 66, 71, 76, 77, 78, 82, 84, 90, 97, 98, 100, 141, 166, 167

UPOZORNĚNÍ

Dotčené zařízení distribuční soustavy je nutné i v době odstávky považovat za zařízení pod napětím, a proto vás žádáme o dodržení všech zásad bezpečnosti a provedení opatření potřebných k zamezení případných škod na zdraví a majetku. | Provozovatelé výroben elektřiny jsou povinni zajistit přerušení dodávky elektřiny z výroby do vypnutého úseku distribuční soustavy.

NEJDE VÁM ELEKTŘINA...

TIP: Registrujte se zdarma na www.cezdistribuce.cz/sluzba a informace o odstávkách elektřiny budete dostávat e-mailem nebo SMS. U poruch zasíláme SMS s předpokládanou dobou obnovení dodávek. | Aktuální stav dodávek elektřiny na konkrétní adrese zjistíte snadno, rychle a bez registrace na portále **Bez Šťávy** (www.bezstavy.cz).

Na Příkopech: č. p. 181, 183, 188, 190, 192, 202, 204

Na Strejčku: č. p. 108, 157-161, 172, 187, 195, 201

Okružní: č. p. 106, 107, 109-115, 117, 119, 120, 121, 162, 169, 173, 175, 179, 180, 196, 200, 220

Pod Habřím: č. p. 1-5, 16-20, 26, 56, 62, 63, 67, 70, 75, 80, 83, 85, 86, 143, 144, 170, 218

Pod Hrází: č. p. 87, 92-96, 99, 140, 163

U Lesa: č. p. 211, 215

U Lípy: č. p. 146, 148, 149, 150, 151, 154, 155

V Loukách: č. p. 25, 33, 72, 81, 145, 177, 198, 205, 206

Zahradní: č. p. 101, 102, 104, 105

kat. území **Spojil** (kód **717851**): **parcelní č.** 9, 19/9, 42/4, 44/1, 45/3, 63/3, 74/1, 84/2, 103/2, 111/1, 133/6, 137/8, 144/1, 144/8, 145/11, 149/1, 157/39, 157/103, 157/118, 157/139, 157/148, 157/155, 158, 176/12, 246/4, 246/13, 276/2, 276/22, 276/24

Staré Hradiště (okres Pardubice)

část obce **Brozany**

č. p. 1-10, 12, 13, 14, 15, 17-31, 33-39, 41-51, 53-83, 85-122, 124, 125, 127-134, 137-143, 146, 147, 148, 151-156, 159-170, 172, 174, 183, 184, 186, 189

č. ev. 14, 20, 21, 23, 24, 25, 29, 30, 34, 53

část obce **Staré Hradiště**

Brozanská: č. p. 184, 503

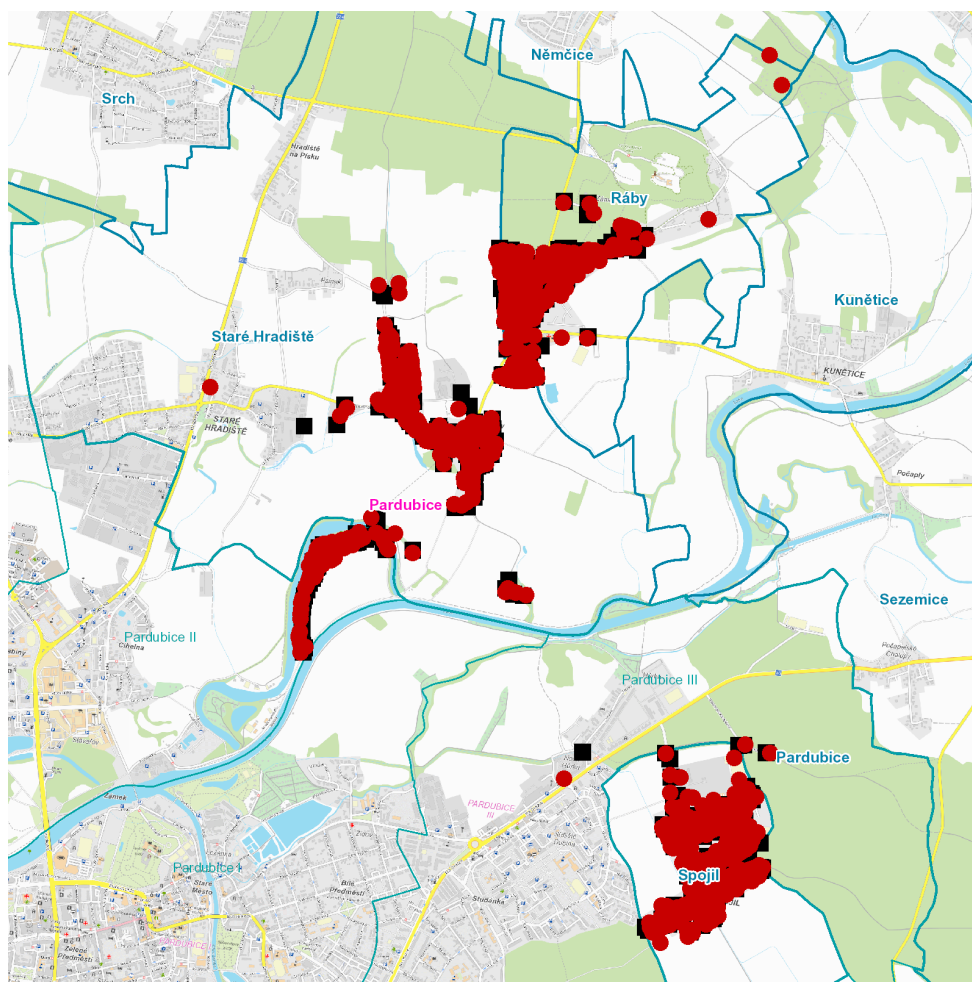
Hradecká: č. p. 136

kat. území **Brozany nad Labem** (kód **754340**): **parcelní č.** 19/2, 28/2, 39, 41/2B, 80/7, 80/13, 80/20, 99/7, 199/4,3, 345/37, 347/7, 358, 435/2, 511/5, 531/4, 644/19

kat. území **Staré Hradiště** (kód **754366**): **parcelní č.** 309/1

UPOZORNĚNÍ

Dotčené zařízení distribuční soustavy je nutné i v době odstávky považovat za zařízení pod napětím, a proto vás žádáme o dodržení všech zásad bezpečnosti a provedení opatření potřebných k zamezení případných škod na zdraví a majetku. | Provozovatelé výroben elektřiny jsou povinni zajistit přerušeni dodávky elektřiny z výroby do vypnutého úseku distribuční soustavy.

dne 31. 10. 2023 od 7:15 do 18:45 hodin**Orientační mapový podklad odstávkou dotčených lokalit****VYSVĚTLIVKY**

- – adresy dotčené odstávkou elektřiny
- – místa připojení k elektrické síti dotčená odstávkou

INFORMACE ZASLÁNA

IDDS: hhrb36i (Městský obvod Pardubice II)
IDDS: 5pmbyi2 (Městský obvod Pardubice III)
IDDS: ukzbx4z (Statutární město Pardubice)
IDDS: y79a53c (Obec Ráby)
IDDS: mxnb46j (Obec Spoji)
IDDS: jkba5e9 (Obec Staré Hradiště)